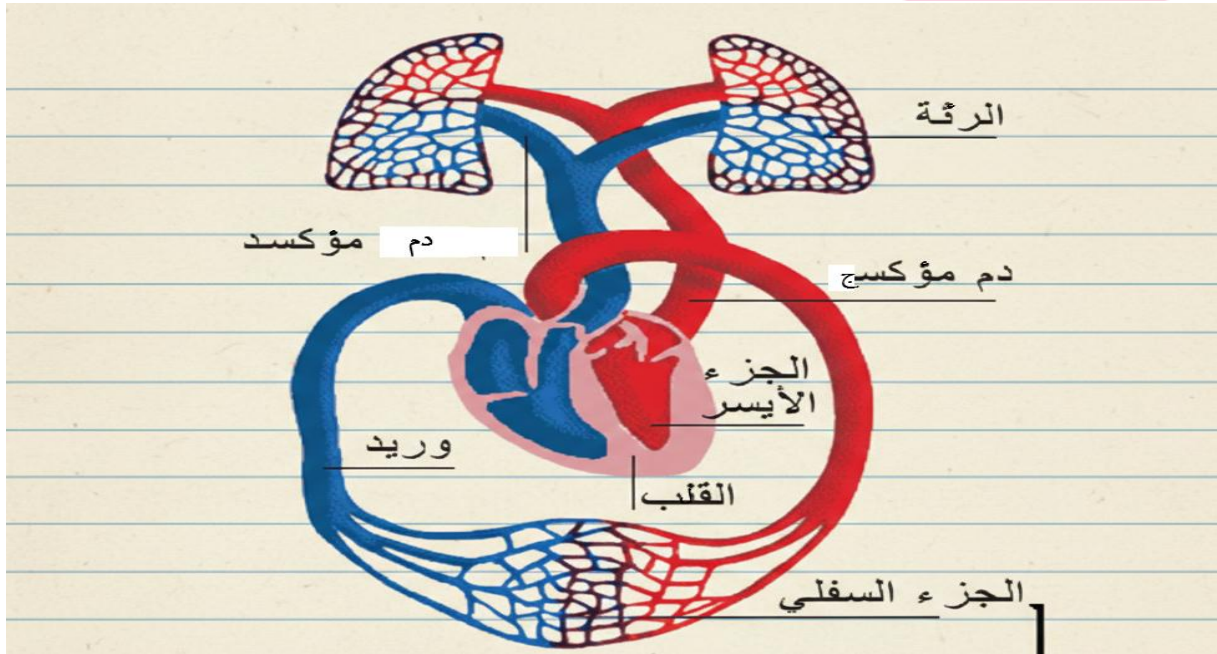


الدورة الدموية الكبرى والدورة الدموية الصغرى سنة سادسة



توضح هذه الصورة الدورة الدموية الكبرى والدورة الدموية الصغرى: 9raya.tn

1- الدورة الدموية الصغرى (الرئوية)

هي المسار الموجود في الجزء العلوي من الرسم، والذي يربط بين القلب والرئتين:

الهدف: تنقية الدم من ثاني أكسيد الكربون وتحميله بالأكسجين.

المسار: يخرج الدم المؤكسد (الممثل باللون الأزرق) من الجانب الأيمن للقلب متجهاً إلى الرئة.

النتيجة: في الرئة، يتحول الدم إلى دم مؤكسج (محمل بالأكسجين، ممثل باللون الأحمر) ويعود مرة أخرى إلى القلب.

2- الدورة الدموية الكبرى (الجهازية)

هي المسار الموجود في الجزء السفلي من الرسم، والذي يربط القلب بسائر أعضاء الجسم:

الهدف: توزيع الأكسجين والغذاء على خلايا الجسم وجمع الفضلات.

المسار: ينطلق الدم المؤكسج (باللون الأحمر) من الجزء الأيسر للقلب عبر الشرايين ليصل إلى الجزء السفلي وبقيّة أعضاء الجسم.

النتيجة: بعد توزيع الأكسجين، يصبح الدم مؤكسد (باللون الأزرق) ويعود عبر الوريد إلى الجانب الأيمن من القلب ليبدأ الدورة من جديد.

البيانات الأساسية المذكورة في الصورة:

موقع 9raya.tn

موقع 9raya.tn

القلب: العضو المركزي الذي يضخ الدم في كلا الاتجاهين.

موقع 9raya.tn

الرئة: مكان تبادل الغازات.

الجزء الأيسر: هو المسؤول عن ضخ الدم الغني بالأكسجين للجسم.

دم مؤكسج (أحمر): دم غني بالأكسجين.

موقع 9raya.tn

دم مؤكسد (أزرق): دم محمل بثاني أكسيد الكربون.

الوريد: الوعاء الذي يعيد الدم المؤكسد إلى القلب.

موقع 9raya.tn

موقع 9raya.tn

موقع 9raya.tn

موقع 9raya.tn