

### التمرين الأول : (3.5)

أتمم الجمل التالية بما يناسب من العبارات.

ثنائية الجنس - التكاثري الأنثوي - خيط - حبوب الطلع - ميسم - أحادية الجنس - منبر - قلم -  
بويضات - بتلات - مبيض - سبلات - التكاثري الذكري

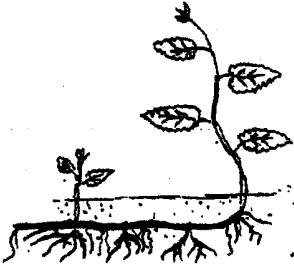

تتكوّن زهرة القوارص من عدّة أعضاء و هي من الخارج إلى الداخل:

- الكأس وهو مجموع .....
- التويج وهو مجموع .....
- تتكوّن مدقة الزهرة من ..... و ..... و ..... يحتوي على .....
- تمثل المدقة الجهاز .....
- وتمثل الأسدية الجهاز ..... وتتكوّن كلّ سداة من ..... و ..... الذي يحتوي على
- نظرا لاحتوائها على الأسدية و المدقة تعتبر زهرة القوارص ..... توجد أزهار
- أخرى . ..... مثل أزهار القرع.

### التمرين الثاني : (5.5)

يمثل الرسمان المواليان نبتتين زهريتين هما الذرة و النعناع

1- أتمم تعمير الجدول بما يناسب

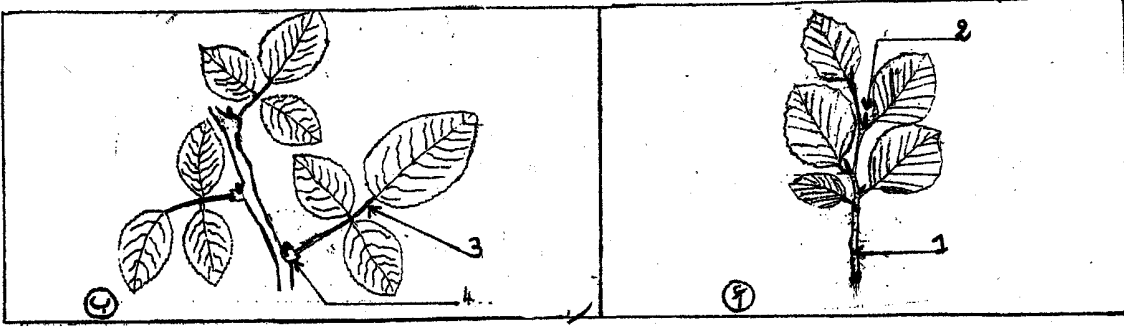
|   |   |                |         |
|---|---|----------------|---------|
|  |  | نوع الجذور     |         |
|   |   | نوع الساق      |         |
|   |   | بسيطة أو مركبة | الأوراق |
|   |   | توضع العروق    |         |
|   |   | حافة النصل     |         |

2- استنتج الصنف الذي تنتمي إليه كل نبتة معللا جوابك

\* تنتمي نبتة الذرة إلى صنف ..  
\* تنتمي نبتة النعناع إلى صنف ..

التمرين الثالث: (3ن)

تتضمن الوثيقة التالية رسمين (أ) و (ب) لغصني نبتتين زهريتين مختلفتين.



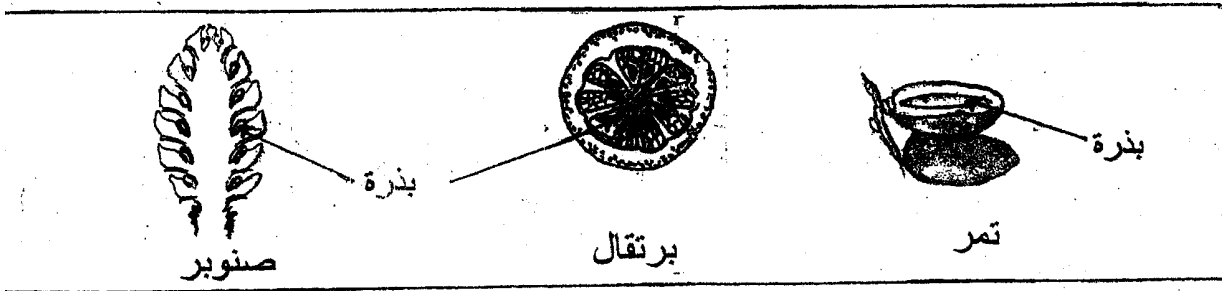
1- ضع البيانات اللازمة أمام الأرقام.

2- ما هو عدد الأوراق في كل غصن. علل جوابك

| التعليق | عدد الأوراق |
|---------|-------------|
| .....   | .....       |
| .....   | .....       |
| .....   | .....       |
| .....   | .....       |

التمرين الرابع: (4ن)

تمثل الوثيقة التالية صوراً لثمار نباتات

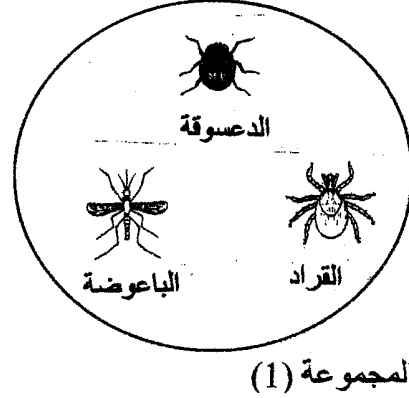
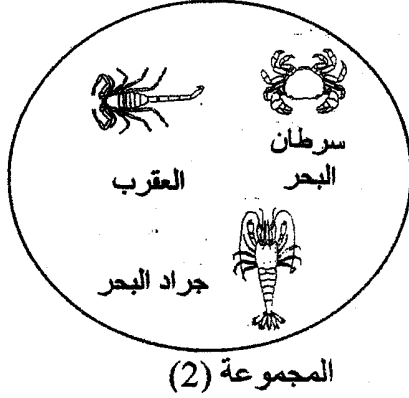


أتمم الجدول التالي بما تراه مناسباً

| النبات       | التمر | البرتقال | الصنوبر |
|--------------|-------|----------|---------|
| الشعبة       | ..... | .....    | .....   |
| خصائص الشعبة | ..... | .....    | .....   |
| الصنف        | ..... | .....    | .....   |

التمرين الخامس: (4ن)

تمثل الوثيقة التالية مجموعتين لحيوانات لا فقرية مختلفة تحتوي كل مجموعة على دخيل.



1- أتمم الجدول التالي بما يناسب

| المجموعة | الصف الذي تنتمي إليه المجموعة | الدخيل | الصف الذي ينتمي إليه الدخيل |
|----------|-------------------------------|--------|-----------------------------|
| 1        | .....                         | .....  | .....                       |
| 2        | .....                         | .....  | .....                       |

2- علل تعرفك إلى الصف الذي تنتمي إليه كل مجموعة

المجموعة 1 : .....

.....

المجموعة 2 : .....

.....