

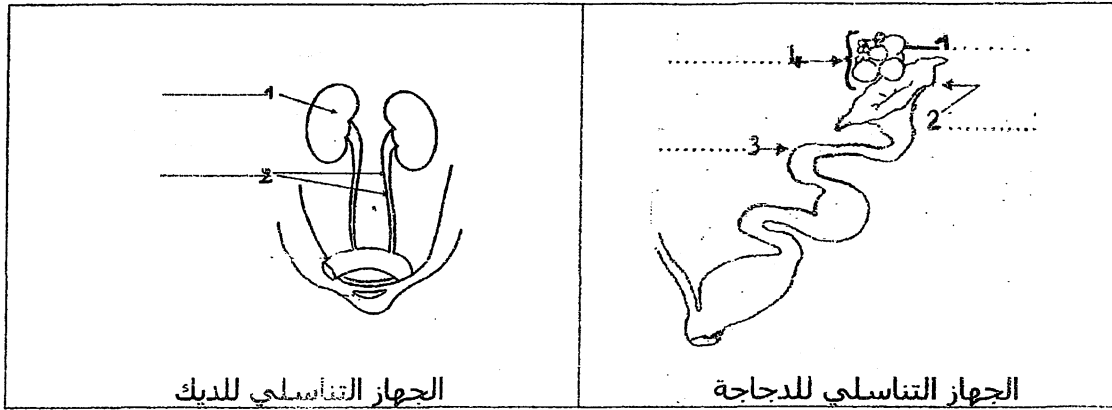
المدرسة الإعدادية علي البلهوان	فرض تأليفي عدد 3	السنة الدراسية: 2013 - 2014
الأساتذة: قلال - حمامي	علوم الحياة و الأرض	المستوى: 8 أساسي
-زوازي -عكرون		التوقيت: 60 دقيقة - 29
إسم التلميذ ولقبه:	القسم:	العدد الرتبي:

العدد: _____
20

الجزء الأول: (12 نقطة)

تمرين عدد 1 (4.5 ن)

تمثل الوثيقة 1 رسما للجهاز التناسلي للدجاجة ورسما للجهاز التناسلي للديك .

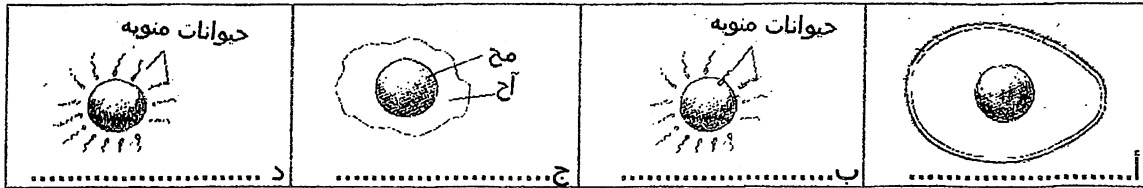


الوثيقة 1

- 1- أكتب البيانات الموافقة للأرقام المذكورة.
- 2- أكمل تعميم الجدول الموالي بما يناسب من مصطلحات .

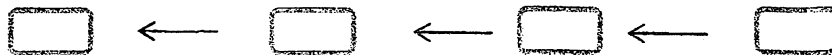
عند الديك	عند الدجاجة	
		الأمشاج (الخلايا التناسلية)
		العدد التناسلية
		المسالك الناقلة للأمشاج

+ تمثل الوثيقة 2 بعض مراحل تكوين البيضة .



الوثيقة 2

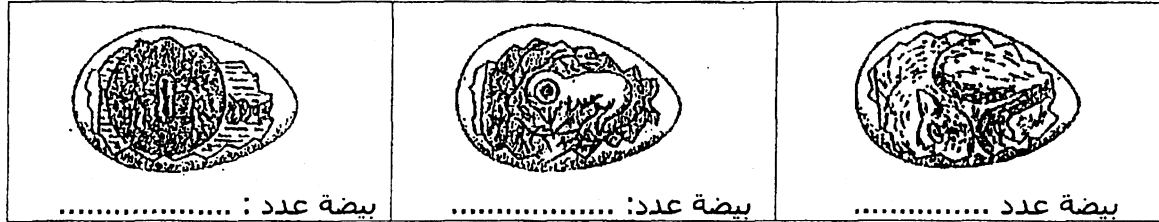
- 1- تعرف إلى كل مرحلة من هذه المراحل
- 2- رتب هذه المراحل حسب تسلسلها الزمني المنطقي وذلك بوضع الحروف أ - ب - ج - د في المخطط التالي :



تمرين عدد 2 : (3.75)

لمتابعة تكوين فرخ الدجاج وضعنا ثلاث بيضات مخصصة في محضنة إصطناعية وذلك يوم 5 ماي ثم فتحناها حسب التواريخ التالية :

بيضة عدد 1: يوم 7 ماي بيضة عدد 2 : يوم 12 ماي بيضة عدد 3 : يوم 25 ماي
تمثل الوثيقة 3 رسوما لهذه البيضات في مراحل مختلفة من الحضن :



الوثيقة 3

1 - احسب عمر الجنين في كل بيضة من البيضات الثلاث .

عدد البيضة	البيضة عدد 2	البيضة عدد 1	عدد البيضة
عمر الجنين

0,75

2- اكتب تحت كل رسم في الوثيقة 3 المذكورة أعلاه العدد المناسب (1 - 2 - 3) لكل بيضة
3- يتطلب التفريخ ظروفًا ملائمة أذكرها .

0,75

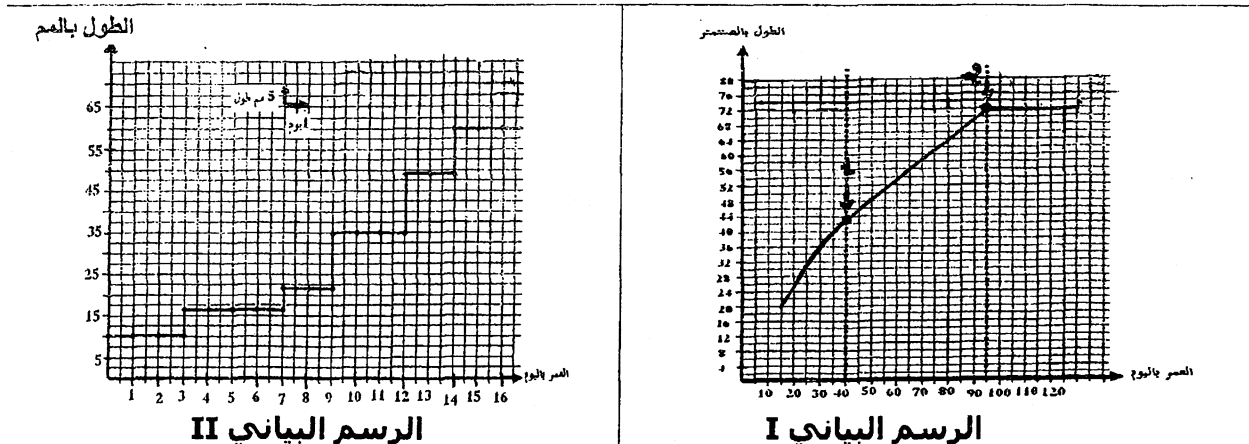
4- اعتمادا على رسوم الوثيقة 3 و على مكتسباتك أكمل الفقرة التالية بما يناسب :

أثناء التفريخ تتفرع عن الجنين تصل إلى كامل أجزاء البيضة فينمو الجنين وتتميز
و والجذع وبداية بروز الأطراف. في نهاية يكتمل نمو الجنين فيكسر الفرخ القشرة الكلد،
بمنقاره وتسمى هذه المرحلة الختامية ب.....

1,25

تمرين عدد 3: (3.75 ن)

مكننا متابعة النمو في الطول عند حيوانين : حيوان أ (حشرة) وحيوان ب (حيوان ثديي) من الحصول على الرسمين البيانيين (I و II) المرسومين على الوثيقة التالية رقم 4



الوثيقة 4

1- أسند لكل حيوان الرسم البياني التابع له . علل جوابك

+ حيوان أ (حشرة) : الرسم البياني رقم :

0,5

+ حيوان ب (حيوان ثديي) : الرسم البياني رقم :

0,5

2- حدّد طول الحيوان وعمره في النقطة 1 و النقطة 2 من الرسم البياني I بالوثيقة 4

الطول	العمر
.....

4- بالإعتماد على الرسم البياني II سم الحدث الذي يقع في الأيام 3 و 7 و 9 و 12 و 14 ثم عرّفه

0,5

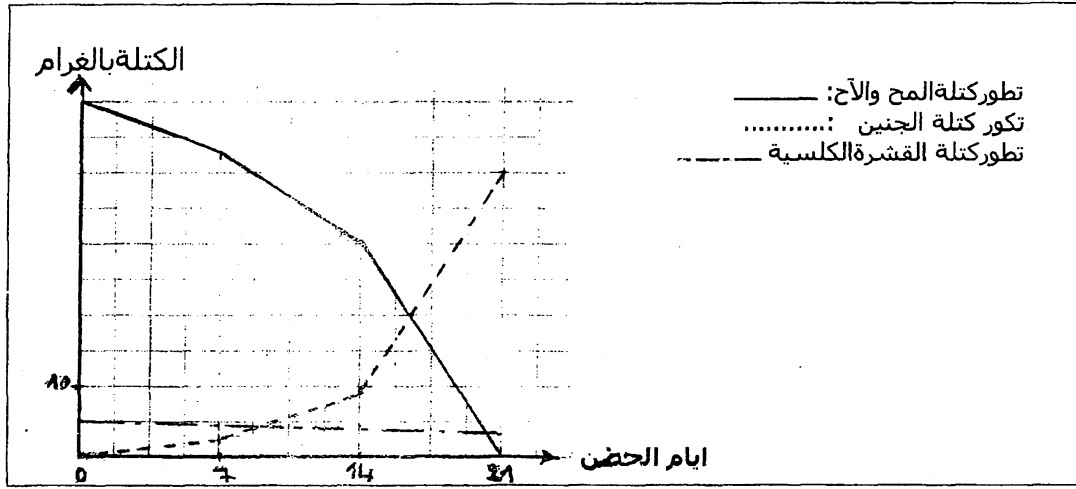
0,75

0,5

الجزء الثاني : (8 نقاط)

تمرين عدد 1 : (3.5 ن)

تبين الوثيقة 5 منحنيات بيانية تجسم تطور كتلة المح والآح وتطور كتلة الجنين وكتلة القشرة الكلسية أثناء فترة حضن بيضة دجاج .



الوثيقة 5

1 - بالإعتماد على الوثيقة 5 أكمل تعميم الجدول التالي

مدة الحضن	0 (بداية الحضن)	14 يوماً	21 يوماً
كتلة المح والآح غ غ غ
كتلة الجنين	0 غ تقريباً	10 غ غ
كتلة القشرة الكلسية	5 غ	4 غ	3 غ

1

2- بالإعتماد على الوثيقة 5 والجدول :

أ - صف تطور كتلة المح والآح أثناء فترة الحضن .

ب - صف تطور كتلة الجنين أثناء فترة الحضن .

ج - صف تطور كتلة القشرة الكلسية أثناء فترة الحضن .

0,5

0,5

0,5

تمثل الوثيقة 6 مجموعة كائنات حية تعيش في وسط بيئي بحري .
ويمثل الجدول الموالي قائمة بعض الكائنات التي في هذا الوسط و الغذاء الذي يستهلكه كل كائن حي.



الوثيقة 6

الكائنات الحية	الغذاء المستهلك
عوالق حيوانية	عوالق نباتية
طائر الغاق	أسماك كبيرة
قشريات وأسماك صغيرة	عوالق حيوانية
أسماك كبيرة	قشريات و أسماك صغيرة
النورس	قشريات و أسماك صغيرة
عوالق نباتية	ماء وأملاح معدنية
جراثيم	بقايا الكائنات الحية

1-ماذا تمثل العوالق النباتية بالنسبة لبقية الكائنات الحية ؟

0,25

2-اذكر دور الجراثيم (الكائنات الدقيقة) في هذا الوسط .

0,5

3-بالإعتماد على الجدول المذكور أعلاه ، اربط بسهم على الوثيقة 6 كل كائن حي بغذائه وذلك لبناء سلاسل غذائية.

1,25

4-ابن من الوثيقة 6 أطول سلسلة غذائية مع وضع الرموز المناسبة لكل كائن حي .

2,5