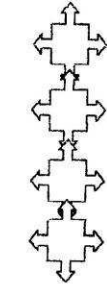


الجزء الأول (12 نقطة)

التمرين الأول (4 نقاط)

ضع علامة (X) في المكان المناسب



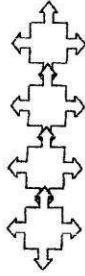
أ: سائل يتكون في مستوى الكلية

ب: يؤثر طرحه على تركيبة الدم

ج: سائل يتكون في مستوى المثانة

د: لا يؤثر طرحه على تركيبة الدم

1: البول



أ: قناة تناسلية فقط عند الذكر

ب: قناة تناسلية فقط عند الأنثى

ج: قناة بولية فقط عند الذكر

د: قناة بولية فقط عند الأنثى

2: الإحليل



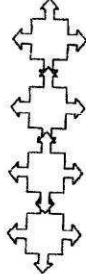
أ: انفراس المضغفة في بطانة الرحم

ب: يحدث قبل الإباضة

ج: اندماج نواتي المشيجين

د: يحدث كل شهر عند المرأة

3: الاخصاب



أ: خلية تناسلية ذكورية

ب: غدة تناسلية ذكورية

ج: ثابت لا يتحرك

د: يمكن المرأة من الإباضة

4: الحيوان المنوي

1/4

التمرين الثاني (4 نقاط)

أتمم الجمل التالية بما تراه صالحا من المصطلحات المقترحة داخل المستطيل

الإحليل / البيضة/التعشيش/المثانة/الحيض/نيفرونات/الرحم/مضغة/الفتحة البولية/الحويض/بطانة الرحم/الحالب/الالقاح/القذف/الفرج/التوتية

1 يتكون البول في الأتابيب البولية التي تسمى وهي وحدات وظيفية كلوية ثم يتم تجميعه في وينقل بعد ذلك في ليصب في وي طرح أخيرا خارج الجسم بواسطة مجرى بولي يسمى

2 هو تدفق المنى عبر التناسلية عند الرجل

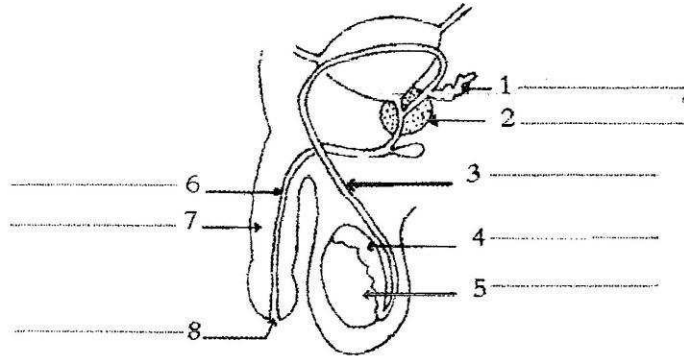
3 هو سيلان الدم الرحمي عبر عند المرأة

4 تطرا على الخلية وهي في طريقها إلى عدة انقسامات خلوية متتالية وسريعة مما يؤدي إلى تكوين كتلة من الخلايا تعرف ب..... التي تتحول الى

تنفوس المضغة في في نهاية اليوم السابع من وتعرف هذه الظاهرة ب.....

التمرين الثالث (4 نقاط)

تمثل الوثيقة التالية مقطعا طوليا في الجهاز التناسلي عند الرجل



1) ضع على الوثيقة البيانات التي تراها مناسبة

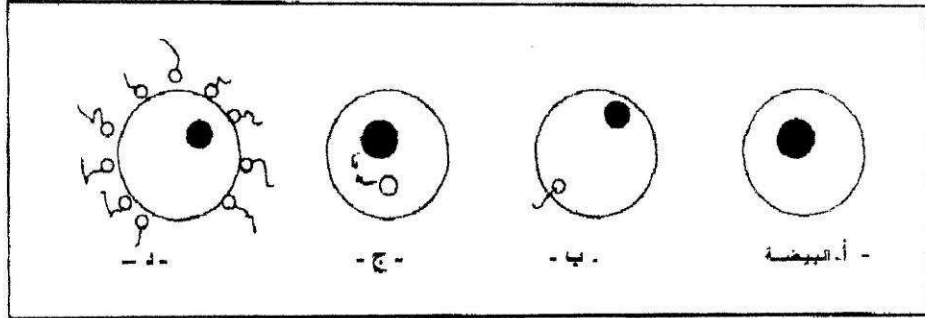
2) اذكر وظيفة كل من الأعضاء 5 و4 و7 و1

-1
4
5
7

الجزء الثاني (8 نقاط)

التمرين الأول (4 نقاط)

بالاعتماد على الوثائق التالية أجب عن الأسئلة التي تليها



1) ماذا تمثل هذه الوثائق؟

تمثل هذه الوثائق

2) أسند لكل من الوثيقة (ب) و(ج) و (د) عنوانا مناسباً

ب :

ج :

د :

3) رتب هذه المراحل حسب تسلسلها الزمني



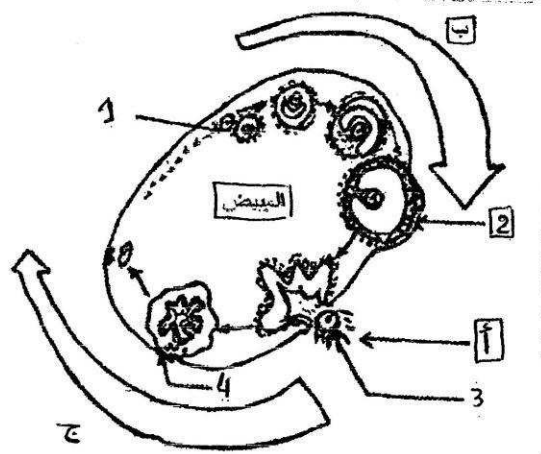
4) اذكر وسيلة لمنع الحمل تعطل هذه الظاهرة

5) كون فقرة وجيزة سليمة علمياً تذكر فيها كل المراحل المنكورة على الوثيقة

.....
.....
.....
.....
.....

التمرين الثاني (4 نقاط)

تلخص الوثيقة التالية دورة المبيض عند المرأة



1 أتمم البيانات 1 و 2 و 3 و 4 على الوثيقة

2 هل هذه الأنثى بالغة أم لا ؟ علل جوابك بالاعتماد على الرسم

.....

3 ماذا تمثل الأحرف (أ) و (ب) و (ج) على الوثيقة ؟

(أ) تمثل (ب) تمثل (ج) تمثل

4 قدم تعريفا شاملا لما يحدث على مستوى الرحم في نفس الزمن (ج)

.....

.....

.....

