

### بن 1

المصطلحات التالية (5 نقاط)

- التكيف للنظام الغذائي .....
- النظام السني .....
- الغدد التناسلية .....
- الاباضة .....
- السلالة .....

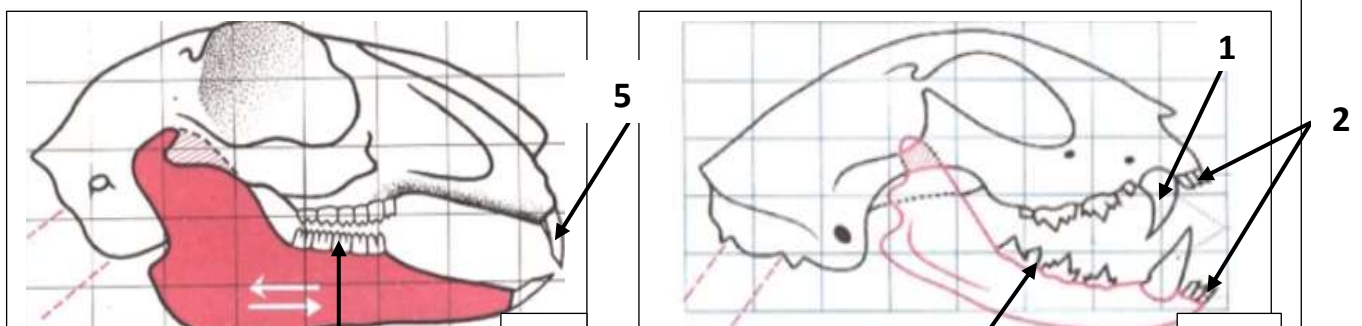
### تمرين 2 (4 نقاط)

يملك فلاح سلالتين أ وب من نبات البرتقال . سلالة ( أ ) ضعيفة الإنتاج و ثمار كبيرة الحجم . و سلالة ( ب ) ثمار صغيرة جدا و انتاج وفير .

- 1- إقترح وسيلة ناجعة لتحسين انتاج نبات السلالتين .....
- 2- عرف هذه الوسيلة .....
- 3- صف مراحل هذه الوسيلة .....

### تمرين 3

تمثل الوثيقة 1 رسوما لجماجم حيوانات مختلفة .



- أكمل البيانات وفقا للأرقام  
حدد الصيغة السنينة و النظام السني و النظام الغذائي لكل حيوان  
الحيوان أ .....

الحيوان ب.....

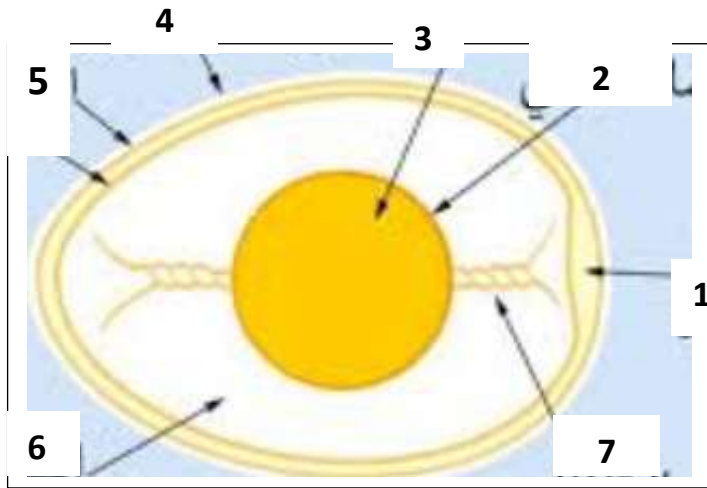
أكمل الجدول مستعينا بالوثيقة 1

الاسنان	الخصائص	الوظيفة
1	..... .....	..... .....
2	..... .....	..... .....
3	..... .....	..... .....
4	..... .....	..... .....
5	..... .....	..... .....

#### تمرين 4

تمثل الوثيقة 2 رسما لبيضة دجاجة

1- أكمل البيانات وفقا للأرقام



- .....-1  
.....-2  
.....-3  
.....-4  
.....-5  
.....-6  
.....-7

صف مراحل تكوين البيضة .....

ذكر الفرق بين البيضة المخصبة و الغير مخصبة .