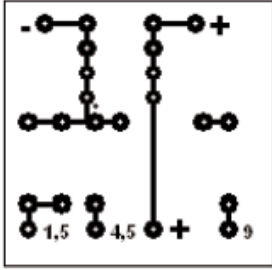


تمرين عدد 1



أ - يستعمل مصنعو الأجهزة الإلكترونية لوحة تساعد على وصل المكونات الإلكترونية ببعضها وتساهم في تقليص حجم الجهاز الإلكتروني. ماذا تُسمى هذه اللوحة ؟

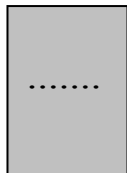
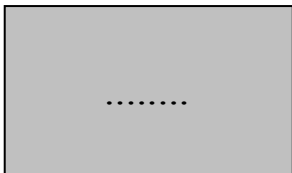
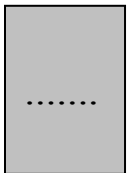
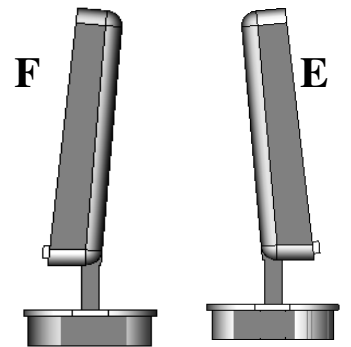
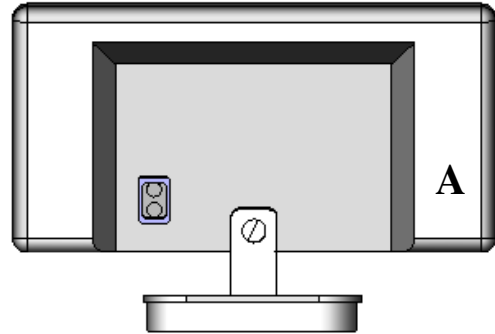
إجابة

ب - يتم إنجاز هذه اللوحة في أحد عشر مرحلة. اذكر المراحل الست الأولى منها مرتبة ؟

- | | | | |
|-------|---|-------|---|
| | 4 | | 1 |
| | 5 | | 2 |
| | 6 | | 3 |

7

تمرين عدد 2 إذا اعتبرنا المسقط C هو المسقط الرأسي لشاشة الحاسوب أضع رموز المساقط في المكان المناسب أسفل الصفحة (حسب ترتيب طريقة الرسم الأوروبية).

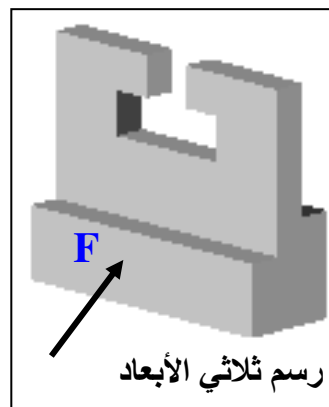
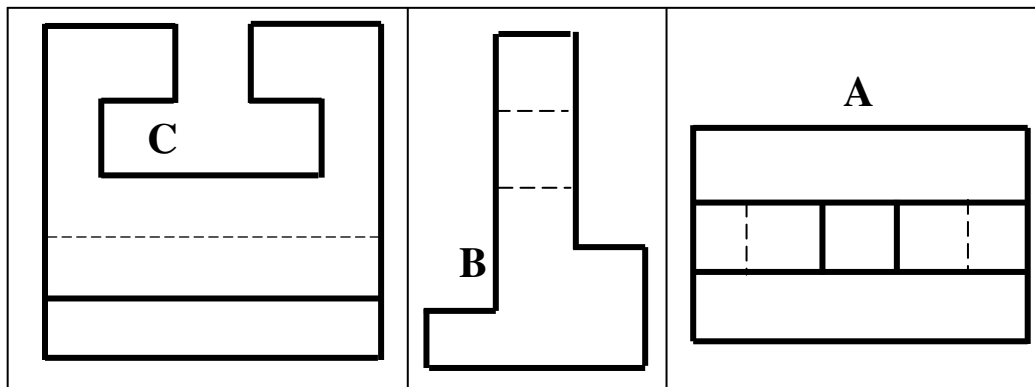


6



3

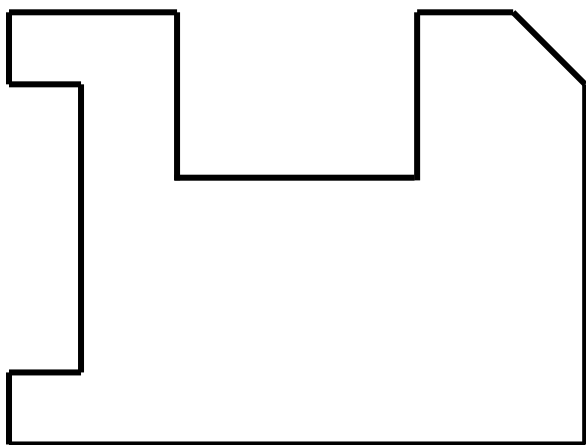
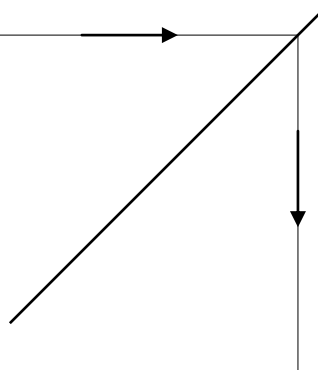
تمرين عدد 3 أتأمل الرسم الثلاثي الأبعاد للقطعة الموائية ثم أتعرف إلى مساقطها و أرتبها في الجدول التالي ذاكرًا الرمز المناسب لكل مسقط مع اعتبار الوجه المشار إليه بسهم مسقطًا رأسيًا



المسقط اليميني	المسقط العلوي	المسقط الرأسي
.....

تمرين عدد 4 **السند** : رسم ثلاثي الأبعاد والمسقط الرأسي كامل العمل المطلوب : بناء المسقط اليساري و إتمامه ثم إتمام المسقط السفلي

4



عملا موقفا