

التمرين عدد 1 : (4,5 ن)

أذكر المعرف به في كل مرة :

* مجموعة الأغذية المحبذة لدى الحيوان :

* مجموعة الأسنان المتواجدة على الفكين :

* حيوان مصدر غذائه النباتات :

التمرين عدد 2 : (5 ن)

أجب بصواب أو خطأ :

* تضع الدجاجة بيضا بوجود أو بدون وجود ديك :

* وجود الديك ضروري للحصول على فراخ :

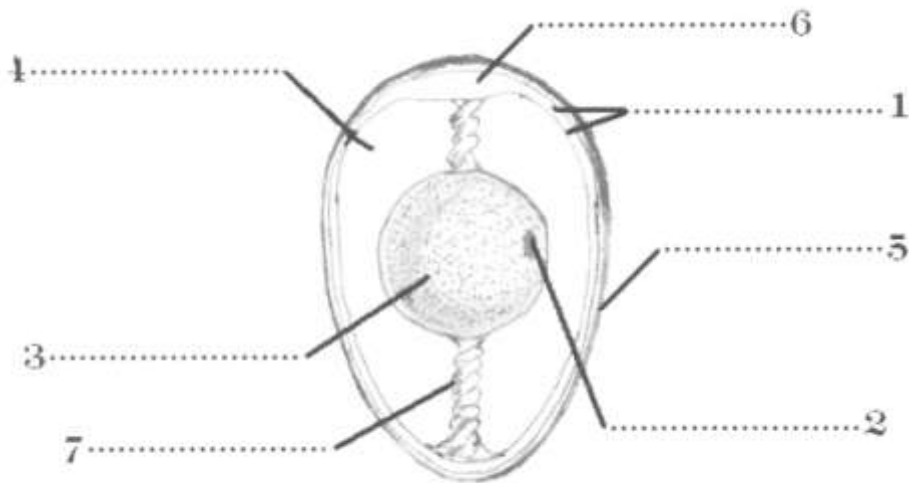
* يكون النظام السني للحصان ناقص :

* للطيور أعضاء تناسلية ذكرية وأنثوية :

* عند الطيور يقع اللقاح خارج المسالك التناسلية الأنثوية :

التمرين عدد 3 : (5,5 ن)

يمثل الرسم التالي مقطعا طوليا لبيضة دجاجة غير مخصبة :



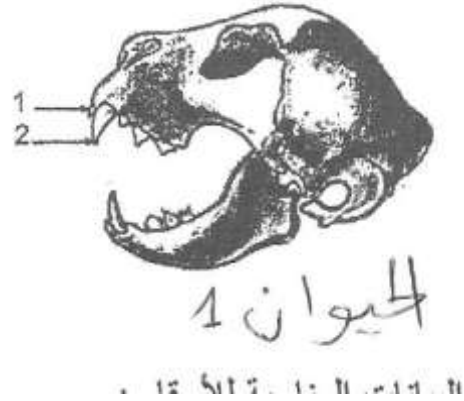
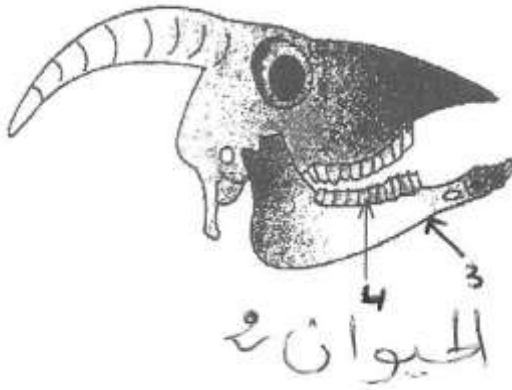
1 - ضع البيانات المناسبة أمام الأرقام

2 - بماذا تختلف البيضة المخصبة عن البيضة غير المخصبة :

.....
.....

التمرين عدد 4 : (5 ن)

تمثل الوثيقة التالية رسمين توضيحيين لجمعتي حيوانين ثديين :



1 - ضع البيانات المناسبة للأرقام :

..... : 1
..... : 2
..... : 3
..... : 4

2 - ما هو دور الأسنان 1 و 2 :

..... : 1 *
..... : 2 *

3 - استنتج النظام الغذائي لكل حيوان :

..... : الحيوان 1 *
..... : الحيوان 2 *

عملا موفقا