

المدرسة الإعدادية الشقراطسي
لأستاذة: سامية جابلي

فرض مراقبة عدد 3

المادة :
العلوم الحياة و الأرض

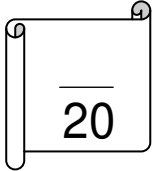
الثلاثي الثالث

2010

التوقيت : 30 دقيقة

القسم : 8 أساسي 2

الإسم : اللقب : الرقم :



التمرين الأول : (35 نقاط)

ماهي خصائص النمو الطولي و الوزني عند الخرنق ؟

.....
.....
.....

ماهي خصائص النمو الطولي عند الحشرات ؟

.....
.....

ماهو الانسلاخ عند اليرقة ؟

1,5

.....
.....

التمرين الثاني : (5 نقاط)

1- اربط بسهم بين كل عبارة و التعريف المناسب لها.

- أ- التفريخ - قذف الديك للحيوانات المنوية داخل الفتحة.
ب- التفقس - تحول الجنين إلى فرخ أثناء الحضن الأنثوي.

ج- الالاقاح

- خروج الفرخ من البيضة.

د- السفاد

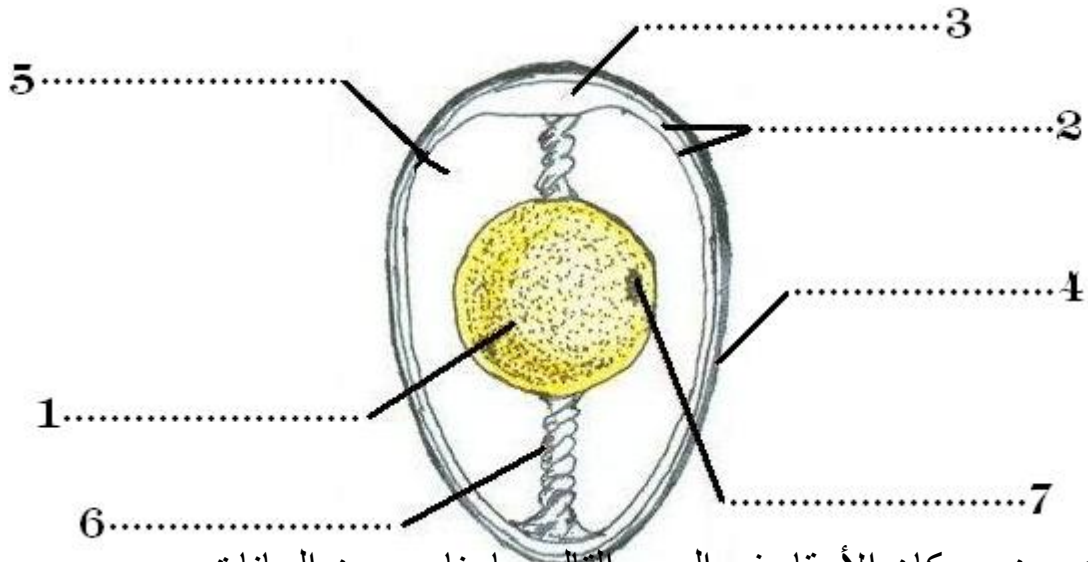
- اندماج البويضة و الحيوان المنوي للحصول على

جنين 1

2- رتب الأحداث (أ،ب،ج،د) حسب تسلسلها الزمني.

التمرين الثالث : (65 نقاط)

يمثل الرسم التالي مقطعا طوليا لبيضة دجاجة غير مخصبة



3,5

1- ضع مكان الأرقام في الوسم التالي ما يناسب من البيانات

3

2- أكمل الفراغات في الفقرة التالية بما يناسب من الكلمات.

هـ بيضة..... هي بيضة دجاجة تعيش مع ديك و تحتوى على..... تحولت الى.....او.....وبذلك تتحصل على فرخ.

هـ بيضة..... هي بيضة دجاجة لا تعيش مع ديك و تحتوى على..... و بعد حضنها لا يمكن أن تعطينا فرخا.

التمرين الرابع : (5 نقاط)

اجب بصواب أو خطأ ثم أصلح الأخطاء إن وجدت.

واصل

-2-

عند الطيور يقع اللقاح خارج المسالك التناسلية الأنثوية.

بعد الحضن يعطي أصفر البيض قوبا.

يشبه فرخ الطيور أبويه تماما و يتميز بنمو مباشر.

البويضة هي بيضة مخصبة.

1

للطيور أعضاء تناسلية أنثوية و ذكرية.

عمل موفق