

الأستاذ : توفيق الحجري

إعدادية

فرض مراقبة عدد 3

\* النجمة \*

السنة : 21 / 20

علوم الحياة و الأرض

السابعة أساسي

الجزء الأول : ( 12 نقطة )

التمرين الأول :

1 ( صنف الحيوانات التالية في الجدول . ( 4 ن )

خروف - نملة - ذبابة - حلزون - ضفدعة - قنفذ - عقرب - حرباء - خفاش  
- جرادة البحر - أخطبوط - دودة الأرض - حبار - سردين - أم الأربع و  
الأربعين - فأر - فراشة - سمندل - دجاجة - تمساح .

لا فقريات					فقريات					
عديدات الأرجل	قشريات	عنكبوتيات	حشرات	ديدان	رخويات	ثدييات	طيور	زواحف	برمائيات	أسماك

2 ( أصلح الخطأ إن وجد بالجمل التالية . ( 4 ن )

+ حرارة جسم القنفذ ثابتة و يتكاثر بالبيض .

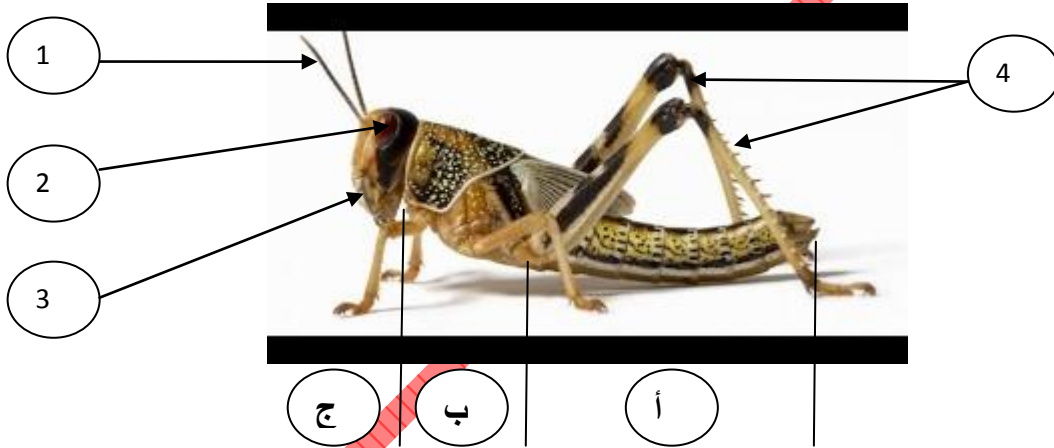
.....

+ تتنفس الضفدعة في البرّ بجلدها و في الماء بغلاصمها .

+ تملك العنكبوتيات 8 أزواج من الأرجل .

+ التمساح من البرمائيات .

التمرين الثاني : نعتبر الوثيقة الموالية



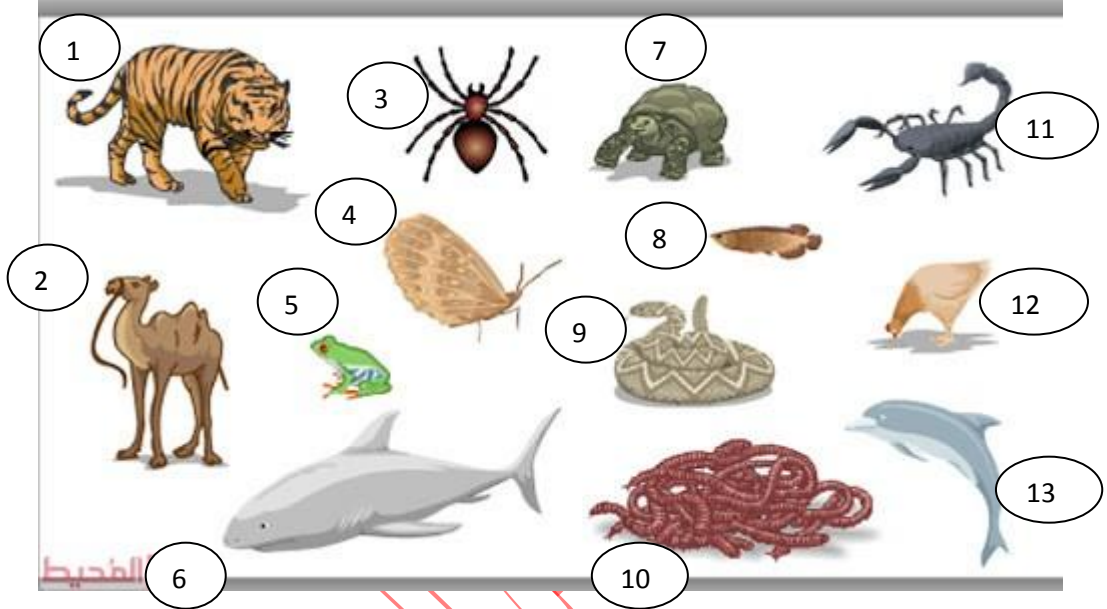
1 ( ضع البيانات الموافقة للأرقام من 1 إلى 4 . ( 2 ن )

2 ( تعرّف إل الأجزاء أ و ب و ج . ( 1,5 ن )

3 ( ما هي شعبة الجراد ؟ ( 0,5 ن )

## الجزء الثاني : 8 نقاط

التمرين الأول : تبرز الوثيقة الموالية بعض الحيوانات



1 ( أذكر تصنيفا لكل حيوان . ( 3,25 ن )

.....  
.....  
.....

2 ( أذكر نقاط الإشتراك و نقاط الأختلاف بين الحيوانين 4 و 11 ( 2 ن )

نقاط الإختلاف	نقاط الإشتراك



## الإصلاح

الجزء الأول : التمرين الأول

( 1

لا فقريات					فقريات					
عديدات الأرجل	قشريات	عنكبوتيات	حشرات	ديدان	رخويات	ثديات	طيور	زواحف	برمائيات	أسماك
أم الأربيع و الأربعين	جرادة البحر	عقرب	نملة ذبابية فراشة	دودة الأرض	حلزون أخطبوط حبار	خروف قنفذ خفاش فأر	دجاجة	حرياء تمساح	ضفدعة سمندل	سردين

( 2 + حرارة جسم القنفذ ثابتة و يتكاثر بالولادة .

+ تتنفس الضفدعة في البر برئتيها و في الماء بجلدھا .

+ تملك العنكبوتيات 4 أزواج من الأرجل / أو 8 أرجل .

+ التمساح من الزواحف .

التمرين الثاني :

1 ( 1 = قرن استشعار / 2 = عين مركبة / 3 = قطع فمّية / 4 = أرجل  
متمفصلة

2 ( أ = البطن / ب = الصدر / ج = الرأس

3 ( شعبة الجرادة هي الحشرات

الجزء الثاني :

التمرين الأول :

1 ( الفقریات : 1 + 2 + 13 = ثديات / 5 = ضفدعیات / 7 + 9 = زواحف  
/ 12 = طیور / 8 + 6 = أسماك اللافقریات : 4 = حشرات  
3 + 11 = عنكبوتیات / 10 = ديدان

( 2

نقاط الاختلاف	نقاط الإشتراك
جسم الفراشة مقسم إلى 3 أجزاء و جسم العقرب مقسم إلى جزئين تملك الفراشة أجنحة و العقرب لا تملكها للفراشة 3 أزواج من الأرجل و العقرب لها 4 أزواج للعقرب زوج من الزوائد الكلابية و الفراشة زوج من قرون الاستشعار	لا يملكان هيكلًا عظميًا و لا عمودًا فقريًا / لا فقریات / جسم مقسم إلى أجزاء / جسم مكسو بدرع / يتكاثران بالبیض / يملكان أرجلا متمفصلة / من المفصليات

( 3

الثعبان ( 9 ) من الزواحف و الدجاجة ( 12 ) يشتركان في كونهما فقريين يملك  
كل منهما جسم مقسم إلى ثلاثة أجزاء ( الرأس و الجذع و الأطراف ) يعيشان  
في البرّ و يتنفسان بالرئة و يتكاثران بالبیض. و يختلفان في عدة نقاط مثل غطاء  
الجلد فجلد الدجاجة مكسو بالريش أمّا الثعبان بحراشف ملتحمة أمّا حرارة جسم  
الثعبان متغيرة و الدجاجة ثابتة