

لتمرين رقم 1

كل جدول من الجداول التالية حدد إن كان جدول تناسب أم لا. حدد في كل مرة عامل التناسب (إن وجد)

5	4	6	10	○
2	1,6	2,4	4	

4	5	6	10	○
2,4	3	3,6	6	

5	4	6	10	○
7	6	8	12	

1	3	4	5	○
1	9	16	25	

1	5	3	4	○
1	25	9	16	

4	11	9	7	○
7	14	12	10	

10	6	100	50	○
13	7,8	130	65	

10	6	100	50	○
24	14,4	240	120	

لتمرين رقم 2

كل واحد من الجداول التالية هو يمثل وضعية تناسب

1- حدد في كل مرة عامل التناسب

2- أكمل الجدول بما يناسب

3- أرسم الرسم البياني لـ S_2 بدلالة S_1 في معين (O, I, J) .

S_1	13	18	27	51			
S_2	6,5	9	13,5	25,5			

S_1	2,5	12		3,5			
S_2	20		16				

S_1	5,2		13			2,5	
S_2		12		67			

S_1	19	10	5	51			
S_2	39,9	21	10,5	105			

S_1		18				
S_2	15		9	18		$\frac{1}{5}$

لتمرين رقم 3

ي جدول تناسب يمكننا :

ضرب عناصر عمود بنفس العدد

جمع أو طرح عناصر عمودين

حدد العددين a و b في الجدول أسفله متبعا المراحل المقترحة

S_1	37	5	42	74
S_2	44,4	6	a	b

$$42 = 37 + 5, \implies a = \dots + \dots = \dots$$

$$74 = 2 \times 37, \implies b = \dots \times \dots = \dots$$

لتمرين رقم 5

اعتماد الملاحظة السابقة أكمل تعميم الجدول بدون إجراء عملية قسمة (أي دون اللجوء إلى عامل التناسب)

S_1	47	94	141	14,1	108,1	10,81	151,81
S_2	92						

لتمرين رقم 6

ي محطة البنزين ، يظهر العداد رقمين : كمية البنزين باللتر و ثمن البنزين بالدينار

19,25	1		16	14		الكمية باللتر
	a	150	19,2		26,4	الثن بالدينار

1- ماذا يمثل العدد a ؟ احسبه .

2- أكمل الجدول

3- لسائق 6 لترات من البنزين في خزان سيارته . طلب من البائع أن يعبأ الخزان إلى الآخر فدفع 69,6 دينارا .

ما هي سعة الخزان ؟

4- للسير مسافة 275 km استهلكت السيارة 22 لترا من البنزين ، ما هو معدل استهلاك السيارة (في 100km)

لتمرين رقم 7

سير مسافة 7,2km في ساعة سيرا على الأقدام بسرعة منتظمة

1- ما هي المسافة التي نسيرها في 40 دقيقة ؟

2- أرسم الرسم البياني الذي يمثل المسافة المقطوعة بالنسبة للمدة الزمنية اللازمة في معين (O, I, J)

3- حدد مستعملا الرسم البياني الوقت اللازم للسير مسافة 16,2 km

4- تحقق من ذلك مستعملا عمليات حسابية

لتمرين رقم 8

استعمال 300 لتر من الحليب يمكننا صنع 75kg من الزبدة

1- ما هي الكمية اللازمة من الحليب للحصول على 100kg من الزبدة ؟

2- استعمال رسما بيانيا للتعرف على كمية الزبدة التي يمكن صنعها بـ 250 لتر من الحليب

3- تحقق من ذلك باستعمال عمليات حسابية

لتمرين رقم 9

27 بيضة يمكننا تحضير 9 أطباق من الأملات (omelettes)

1- كم بيضة نلزم لتحضير 25 طبقا ؟

2- بـ 255 بيضة كم يمكننا تحضير من طبق ؟

تمرين رقم 10

ثلاثة أشرطة من الورق اللاصق يساوي ثمنها 20,7 ديناراً

- أ- ما هو ثمن 7 أشرطة؟
 ب- أرسم الرسم البياني الذي يحدد ثمن الورق اللاصق بالنسبة لعدد الأشرطة
 ت- انطلاقاً من الرسم البياني ، كم شريطاً يمكننا شراء بـ 62,1 ديناراً؟
 ث- تحقق من ذلك حسابياً.

تمرين رقم 11

وجد الرابع التناسبي في كل حالة

9	a	$\frac{x}{5,4} = \frac{12}{8,1}$	t	13,5	$\frac{4,2}{x} = \frac{6,5}{25,5}$	13,75	2,31
3,6	5		36	4		6,5	y

2,8	3,9
2,1	

7,3	4,2
	6,5
	1

3,4	
2,4	1,5

	8
4,5	2,5

تمرين رقم 12

من بين الجداول التالية حدد التي هي ليست جدول تناسب

3	5	7	9
9	15	21	27

0,5	1,5	5	9
0,25	0,75	2,5	4,5

0,2	0,6	1	1,4
3	9	15	21

4	5	6	7
6	7,5	9	10

تمرين رقم 13

ستعمل سطراً من اليمين و سطراً من اليسار لتتحصل على جدول تناسب (توجد عدة حلول)

A	30	15	66
---	----	----	----

a	8,2	139,4	41
---	-----	-------	----

B	1	17	5
---	---	----	---

b	230	300	50
---	-----	-----	----

C	31	90	24
---	----	----	----

c	72,6	24,2	17,6
---	------	------	------

D	6,5	16,5	15,6
---	-----	------	------

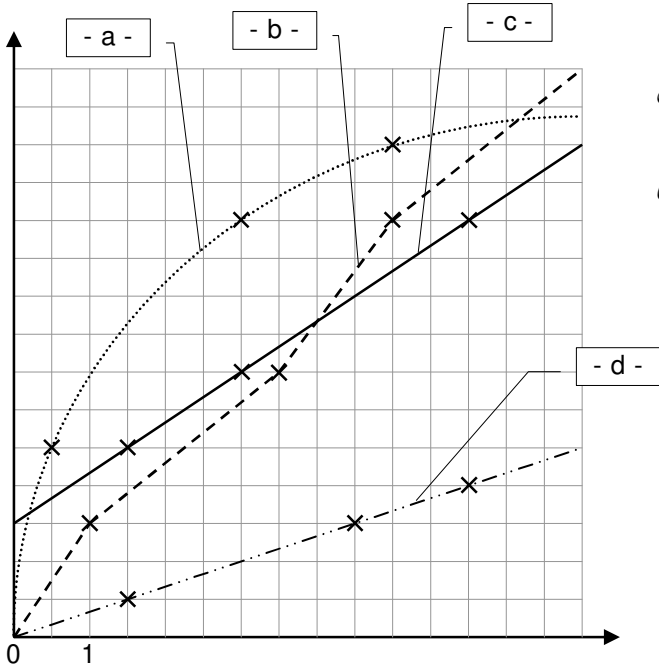
d	65	165	156
---	----	-----	-----

E	33	11	8
---	----	----	---

e	150	75	330
---	-----	----	-----

F	46	60	10
---	----	----	----

f	93	270	72
---	----	-----	----



لتمرين رقم 14

- 1- لكل رسم من الرسوم البيانية كون جدولا مستعينا بإحداثيات النقاط الموجودة على الرسم البياني
- 2- فسر كيف أن مجرد ملاحظة هذه الرسوم يمكن المشاهد من الجزم إن كان الجدول جدول تناسب أو لا
- 3- حدد الجدول او الجداول التي تمثل جدول تناسب واذكر عامل التناسب.