

تمرين 3 :

أ - نريد قياس جهد أو توتر مصباح الدارة :

* ما هي وظيفة المصباح ؟

.....

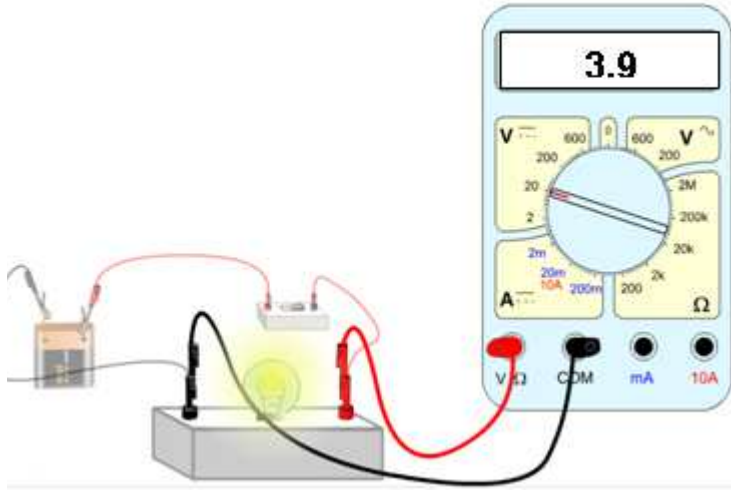
* ارسم رمز المصباح :

* ارسم رمز الفولتметр :

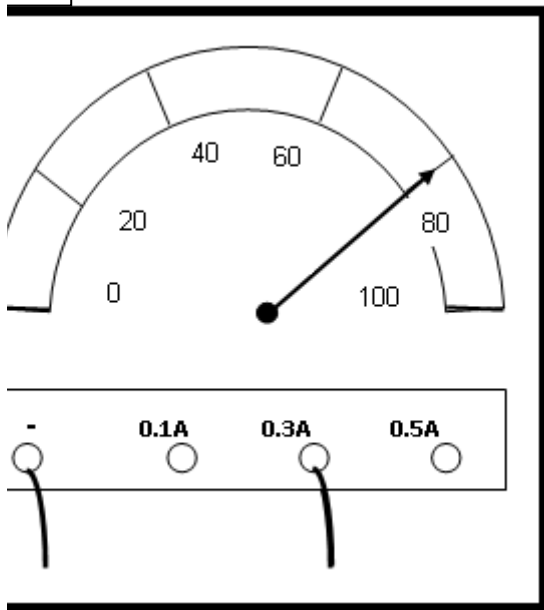
* أكمل الجدول بما يناسب :

العيار	القراءة	قيمة الجهد
.....	$U = \dots\dots\dots$

.....
1.5



.....
1.5



ب - نريد قياس شدة التيار بالدارة باستعمال الجهاز المقابل.

* ما هو اسم هذا الجهاز؟

* كيف يركب بالدارة ؟

* ارسم رمزه :

* إذن ما هي القاعدة المستعملة لحساب الشدة بهذا الجهاز الإبري :

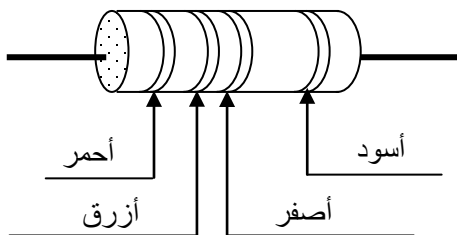
$$I = \dots\dots\dots$$

* أكمل الجدول بما يناسب :

العيار	السلم	القراءة	قيمة الشدة المقاسة
.....	$I = \dots\dots\dots$
.....
.....

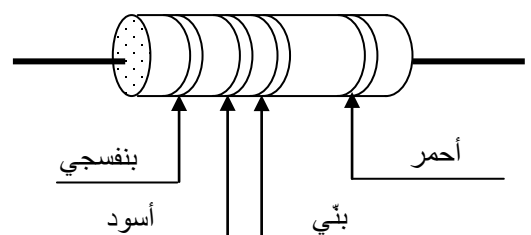
.....
4.5

تمرين رقم 3 : أ - أبحث عن قيمة مقاومة المقاومات الآتية باستعمال جدول رموز الألوان.



$$R_1 = \dots\dots\dots \Omega \pm \dots\dots\dots$$

$$= \dots\dots\dots$$



$$R_2 = \dots\dots\dots \Omega \pm \dots\dots\dots$$

$$= \dots\dots\dots$$

