

الاسم:.....
اللقب:.....
الرقم:.....
القسم: 7 أساسي....

فرض تآلفي عدد 02

المادة: التربية التكنولوجية
الأستاذ: جمال الدين مخري

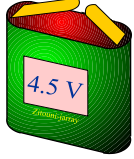

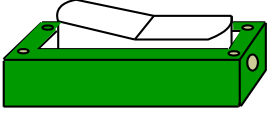

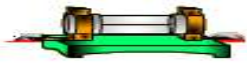
المدرسة الإعدادية
بالرميلية

الضابحة: 1

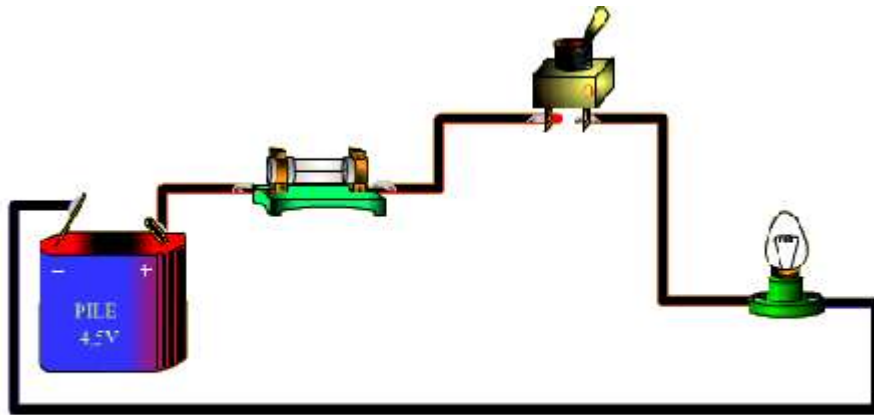
التوقيت: ساعة

التمرين 01 - 5 د :

اتم الجدول بما يناسب و ذلك بذكر اسم المكون، وظيفته، ورسم رمزه:

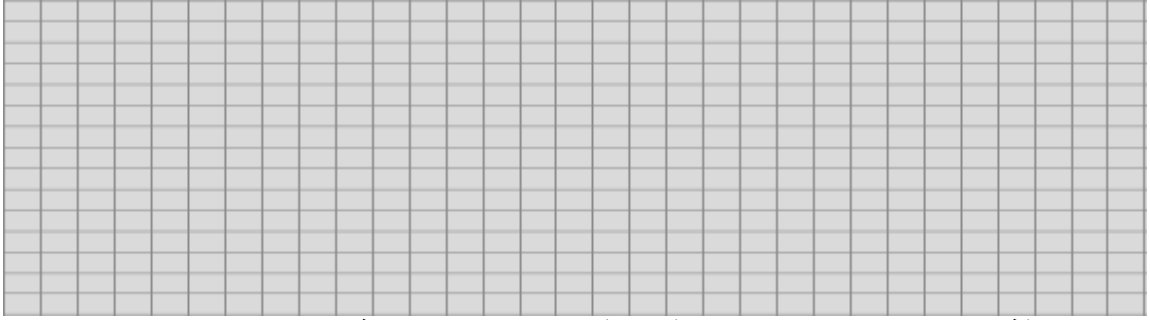
الرمز	الوظيفة	الاسم	المكون الكهربائي
2	
2	
2	
2	
2	

التمرين 02 - 5 د :



رسم 1

1. أرسم داخل الشبكة رسماً بيانياً مقنناً لهذه الدارة (رسم 1):



2. بعد إضافة جهاز الفولتметр الإبري في هذه الدارة الكهربائية (رسم 1).
أ - ماهي وظيفة جهاز الفولتметр في الدارة الكهربائية وكيف يقع ربطه في الدارة؟

ب - احسب الجهد الكهربائي علماً أن

العيار = 30v

القراءة = 20

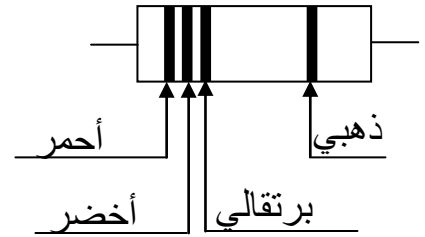
السلم = 100

U =

التمرين 03 - د د :

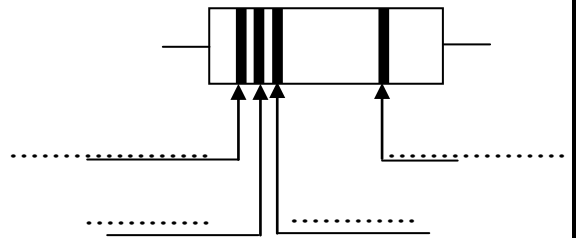
1. أبحث عن قيمة المقاومة R للمقاوم مستعيناً بجدول رموز الألوان.

R =



2. حدد على الرسم ألوان أحزمة المقاوم علماً أن $R = 5300\Omega \pm 10\%$

الحزام 4	الحزام 3	الحزام 2	الحزام 1	اللون
±20%	1	0	0	أسود
±1%	10	1	1	بني
±2%	100	2	2	أحمر
	1000	3	3	برتقالي
	10000	4	4	أصفر
	100000	5	5	أخضر
	1000000	6	6	أزرق
		7	7	بنفسجي
		8	8	رمادي
		9	9	أبيض
±5%	0,1			ذهبي
±10%	0,01			فضي



تسند نقطة لظاهرة الورقة.

