

التاريخ : ... / 01 / 2014
المدة : 30 دق

اختبار كتابي - 2 حد
المادة: التربة التكنولوجية

المدرسة الإعدادية الياسمين النفخية
الأستاذ : طارق قسومي

الاسم : اللقب : الرقم : القسم : 8 أساسي

التمرين الأول: الحماية في جهاز تقني

تمثل الدارة الكهربائية التالية مثال لدارة المدرسة .
* ماذا يسمى عنصر الحماية رقم 1

* ماذا يسمى عنصر الحماية رقم 2

* ماهي وظيفة عنصر الحماية رقم 2

* ماهي وظيفة القاطع الآلي.

التمرين الثاني: المتقبل في جهاز تقني

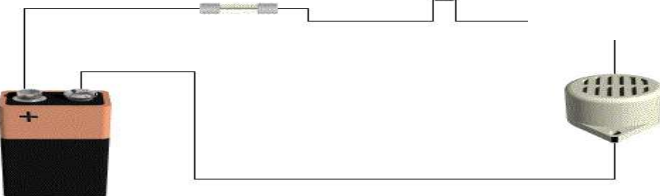
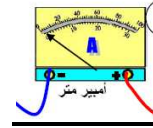
أ- أذكر وظيفة المتقبل في الدارة الكهربائية .

ب - أرسم الرموز المقتنة للمتقبلات التالية مستعينا بالأدوات الهندسية.

عناصر التقبّل	جرس كهربائي	محرك كهربائي	قفل آلي
الرمز المقتن			

صهيرة

زر ضاغط



بطارية

جرس

ج . يمثل الرسم دارة كهربائية.

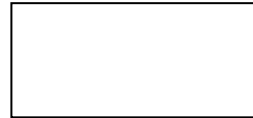
1- ماهو الجهاز الذي نستعمله لقيس شدة التيار الكهربائي في الدارة الكهربائية؟ كيف يركب؟

2- ماهو الجهاز الذي نستعمله لقيس الجهد الكهربائي في الدارة الكهربائية؟ كيف يركب؟

3- أعد رسم الدارة الكهربائية أعلاه رسماً مقنناً مع بعد اتمام ربط جهاز قياس شدة التيار الكهربائي و
جهاز قياس فرق الجهد الكهربائي عند الجرس:

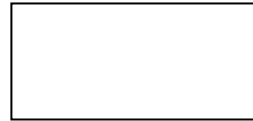
التمرين الثالث: التحكم عن بعد

• ارسم رمز المكونات التالية:



صمام D.I.R :

ماهي وظيفته و اين يركب (في دارة الباث او في دارة المتقبل) :

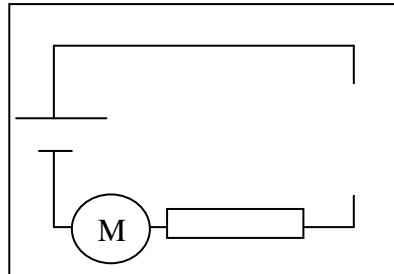


صمام P.D :

ماهي وظيفته و اين يركب (في دارة الباث او في دارة المتقبل) :

اكمل رسم المكونات الناقصة في الدارتين التاليتين لكي نستطيع التحكم عن بعد في المحرك مع تحديد اتجاه الشدة I :

دارة.....



دارة.....

