

العدد: 0/.....	السنة الدراسية: 2016/2015	فرض مراقبة محدد 2	مدرسة الإعدادية ابن الهيثم بمرناق
	الاسم واللقب:		أستاذة لطيفة الحبشي
			نسم: 9 أساسي المدة 30 دقيقة

التمرين عدد 1: (5ن)

أجيب بـ«صحيح» أو «خطأ» ثم أصلح الجمل الخاطئة.

الإصلاح	صحيح أو خطأ	الجمل
		نلب الأيسر متصل بالقلب الأيمن.
		بطين الأيمن أكبر من البطين يسر
		يتوي البطينان على دم غنيّ دُكسجين
		صل الأوردة بالأذينتين
		رُز وجه القلب البطني الشرايين

التمرين عدد 2:

أعمر الفراغات بما يناسب من العبارات في المستطيل: (4.5ن)

الأسناخ - الصمّامات - الدورة القلبية - الأوردة - الدورة الدمويّة - البلازما - الأذينتين - عضلة - الشرايين - الكريات الحمراء

القلبمُجوّفة تنقبض تلقائيًا وبانتظام.

يصل الدّم إلى القلب عن طريقالمتّصلة ب.....ويخرج الدّم من

القلب عن طريقمُتّجها إلى الأعضاء.

يدور الدّم في دائرة مغلقة تُسمّىوتُؤمّن.....دوران

الدّم في اتجاه واحد.

تحدث التبادلات الغازية بين الهواء والدّم في مستوىالرئويّة وينتزع خضاب الدّم

الموجود فيغاز الأكسجين. أمّا غاز ثاني أكسيد الكربون فيتنقل

في.....

التّمرين عدد3:

يمثّل الرّسم التّالي الدّورة الدّمويّة عند الإنسان.

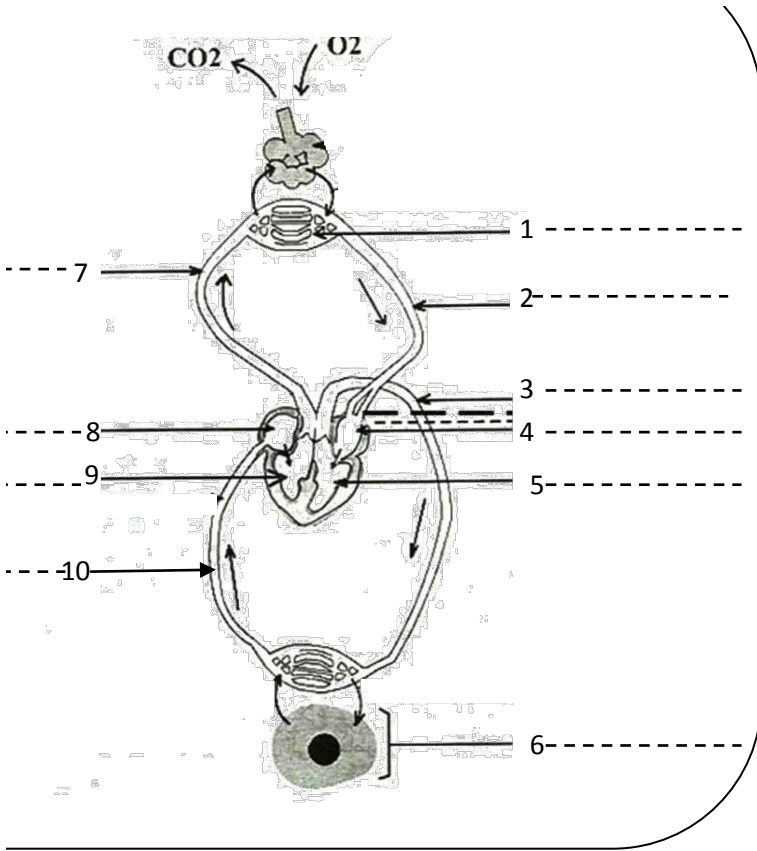
1/ أضع بيانات الرّسم (5ن)

2/ أعرّف الدّورة الدّمويّة الصّغرى (1ن)

.....
.....

2/ أعرّف الدّورة الدّمويّة الكبرى (1ن)

.....
.....



التّمرين عدد3:

1/ أعرّف النّبض (1ن)

.....
.....

2/ أعمّر الجدول التّالي لذكر بعض خصائص الشّرايين. (2.5)

.....	الجدار
.....	الضّغط
.....	سيلان الدّم
.....	دور الشّريان الأبهري

عملا موفّقا