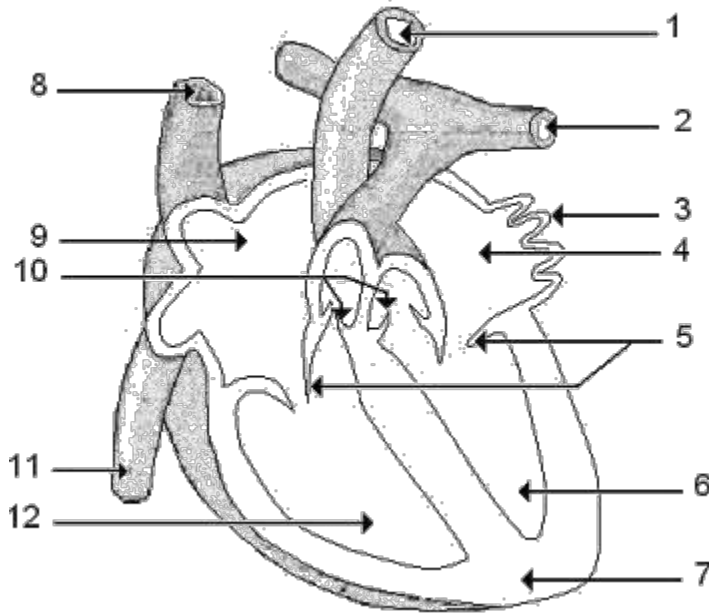


العدد: 0/.....	السنة الدراسية: 2016/2015	فرض مراقبة محدد 2	مدرسة الإعدادية ابن الهيثم بمرناق
	الاسم واللقب:		أستاذة لطيفة الحبشي
			نسم: 9 أساسي المدة 30 دقيقة

التمرين عدد 1:

يمثل الرسم التالي مقطعا طوليا لقلب جيوان ثديي.



1/ أضع بيانات الرسم (6ن)

2/ أعمّر الفراغات بما يناسب من العبارات في المستطيل: (4ن)

الصمّامات - الأوردة - أذينة - بطين - جدار عضليّ - الشرايين - الشريان الأبهري - النبض - الأذينات

ينقسم القلب إلى نصفين منفصلين، أحدهما أيسر والثاني أيمن، يتكوّن كلّ منهما من
ويفصل بينهماسميك.

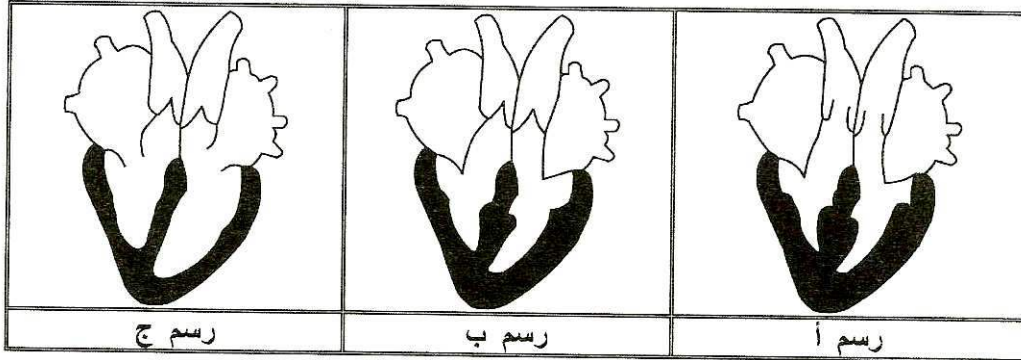
يصل الدّم إلى القلب عن طريقالتي تتّصل مباشرة ب.....

ثمّ يخرج من القلب عن طريقالتي تنقله إلى الأعضاء ويدور الدّم في اتجاه واحد تضبطه
.....

.....هو الشريان الذي يخرج منه الدّم الغنيّ بالأكسجين من القلب.

التّمرين عدد 2:

تمثّل الوثيقة التّالية رسوما مبسّطة لأطوار الدّورة القلبيّة.



1/ رتّب هذه الأطوار انطلاقا من الطّور «ب». (0.5ن)

الطّور «ب» ← الطّور ← الطّور

2/ أسمّي كلّ طور من هذه الأطوار (1.5ن)

الطّور «أ» الطّور «ب» الطّور «ج»

2/ نسمع صوتين خلال الدّقة القلبيّة : الصّوت « دم » والصّوت « تاك ».

أ/ أذكر سبب سماع الصّوت « دم » (1ن)

ب/ أذكر سبب سماع الصّوت « تاك » (1ن)

3/ أذكر ما يحدث خلال الطّور أ: (3ن)

حالة الأذنين حالة البطينين حالة

الصّمّامات القلبيّة حالة الصّمّامات السيّنة

مسار الدّم

التّمرين عدد 3:

أكمل الجدول التّالي لأبّين بعض خصائص الأوعية الدّمويّة في الجسم وما يميّزها. (3ن)

الشّرايين	الأوردة	الشّعيرات الدّمويّة
جدارها	ضغط الدّم	أوعية
تنقل الدّم من إلى	متّصلة بـ	جدارها
.....	يسمح بالتبادلات

