

السنة الدراسية: 2012-2013  
المستوى: 9 أساسي  
الأستاذ: محمد

## فرض عادي ع-02 دد

إعدادية أسد بن فرات  
المادة: علوم الحياة و الأرض  
التوقيت: 21 ساعة

الإسم و اللقب .....

الرقم: .....

القسم: .....

### تمرين ع-01 دد: (06 نقاط)

عين الإجابة الصحيحة بالنسبة إلى كل مسألة من المسائل التالية و ذلك بوضع علامة (×) في الخانة المناسبة

1- الأغذية التي لا تقبل الهضم داخل الأنبوب الهضمي هي:

- الماء و النشأ و البروتينات
- الماء و السكريات و البروتينات
- الماء و الفيتامينات و الأملاح المعدنية
- الماء و الدهون و البروتينات

2- الأغذية التي توفر الأحماض الأمينية للجسم هي:

- السكريات
- الدهون
- البروتينات
- الفيتامينات

3- في مجموعة الأغذية الطاقية نجد :

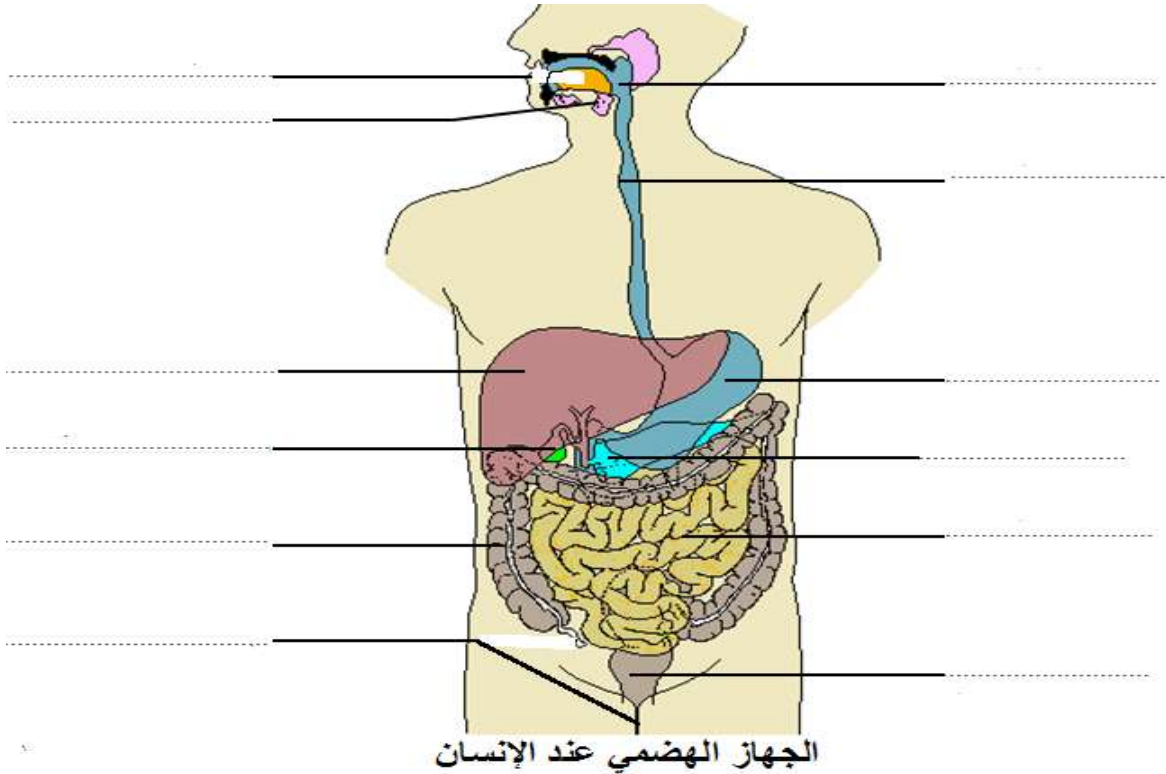
- السكريات
- الأملاح المعدنية
- الماء
- الفيتامينات

4- يتم هضم الدهون في مستوى :

- الفم
- المرء
- المعدة
- الأمعاء الدقيقة

## تمرين ع 02 - دد: (14 نقطة)

تمثل الوثيقة التالية رسماً توضيحياً للجهاز الهضمي عند الإنسان



1 - أكمل البيانات الناقصة على الرسم.

2 - أكمل الفراغات في الفقرة الموالية بإستعمال العبارات التالية و إحدركلمات الدخيلة.

الأمعاء الدقيقة - أحماض أمينية - سكر الشعير - فيتامينات - كحول دهنية - الجليكوز - بروتيدات - العصارات الهاضمة - ماء - المغذيات الخلوية - الدهون - المعدة - الإمتصاص - الأمعاء الدقيقة

- يبدأ هضم السكريات في الفم فيفكك النشا إلى ..... و ينتهي هضمها في.....  
بتحويلها إلى سكر بسيط يسمى .....

- تهضم ..... في الأمعاء الدقيقة فتتحول إلى أحماض دهنية و .....

- تفكك البروتيدات الكبيرة الحجم إلى بروتيدات أصغر حجماً في ..... ثم تبسط إلى .....

في .....

- الهضم إذن هو مجموعة من التفاعلات الكيميائية التي تنشطها ..... و تؤدي إلى تفكيك الأغذية المكونة من مركبات كبيرة الجزيئات إلى عناصر غذائية بسيطة قابلة للإمتصاص تسمى .....