

العدد: Q.....	السنة الدراسية: 2018 / 2017	فرض مراقبة مادة 1	مدرسة الإعدادية ابن الهيثم بمرناق
	الاسم واللقب:		أستاذة : لطيفة الحبشي
	القسم: 8 أساسي المدة 30 دقيقة		مادة : علوم الحياة والأرض.

التمرين عدد 1: (5ن)

1/ أجب يـ «صحيح» أو «خطأ»

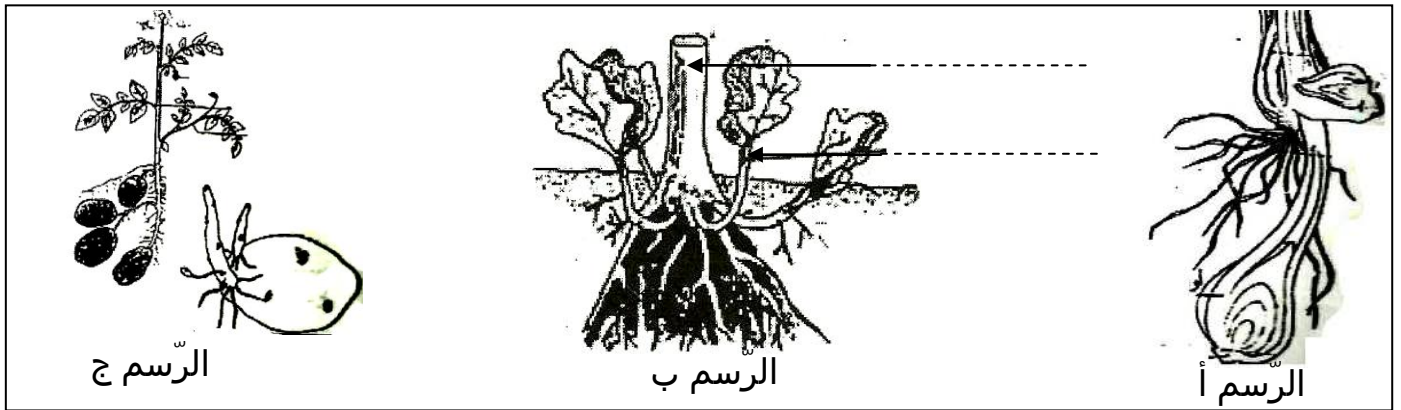
2/ أعلّل إجابتى فى حالة الجملة الخاطئة فقط.

الإصلاح	صحيح أو خطأ	الجمل
		تكاثر النّنعاع بالجدّمور هو تكاثر خضريّ.
		لجدّمور جذر ادّخاريّ.
		زهرة النّبات هى عضو تكاثر خضريّ.
		تحوّل مبر الزّهرة إلى ثمرة.
		يكون التّايير فى الزّهرة اّحادية الجنس ذاتيا.

التمرين عدد 2:

1/ أعرّف التّكاثر الخضريّ (1ن)

2/ تبيّن الوثيقة التّالية أنواعا من التّكاثر الخضريّ عند بعض النّباتات.



1/ أذكر نوع التّكاثر الخضريّ المناسب لكلّ رسم. (1.5ن)

الرّسم أ الرّسم ب الرّسم ج

2/ أكمل بيانات الرّسم ب. (2ن)

3/ فسّر بإيجاز طريقة التّكاثر الخضريّ المبيّنة بالرّسم أ (1.5ن).....

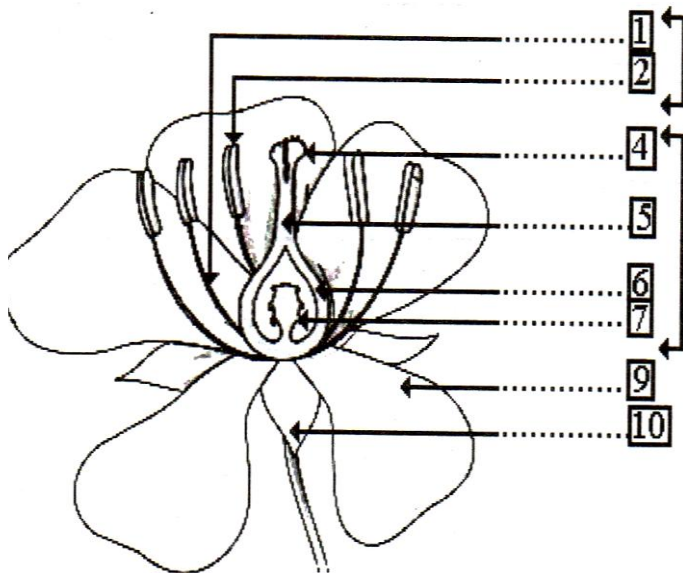
4/ أذكر مثالين لنباتات تتكاثر بهذه الطريقة (الرّسم أ) (1ن)

5/ يملك رجل نبات ياسمين في حديقة بيته. أراد الحصول على نبات ثان من نفس هذا النوع فقرّر الذهاب إلى السّوق لشراؤه. ولكنّ ابنه وعده بالحصول على نبات جديد في مدّة لا تتجاوز بضعة أشهر باستعمال طريقة تكاثر خضريّ اصطناعيّ.

أ/ أذكر الطريقة التي ينوي الابن استعمالها. (0.5ن)

ب/ أذكر مراحلها (1.5 ن)

ج/ أذكر مثالا لنبات آخر يتكاثر بهذه الطريقة. (0.5ن)



التمرين عدد 3:

تبرز الوثيقة التالية رسما مبسطا لزهرة نبات.

1/ أضع البيانات مكان الأرقام. (2.5ن)

2/ أحدّد نوع هذه الزهرة. (0.5)

3/ نلاحظ على الرّسم وجود حبة طلع قد أنبتت أنبوبا طلعيّا. أذكر ما يحدث عندما يصل هذا الأنبوب الطلعيّ إلى البويضة (0.5)

4/ أعرّف هذا الحدث. (1ن)

5/ أذكر ما يحدث من تغيّرات في الزهرة إثر هذا الحدث. (1ن)

عملا موفقا.