

الاسم : اللقب : الرقم : القسم : 7	التربية التكنولوجية فرض ع 2 دد	المدرسة الإعدادية المنارة 2 بتونس
..... / 20	الأستاذ : ماهر القسطيني	التاريخ : 2011 / 3 / ....



تمرين رقم 1 : يحتوي مجفف الشعر على عنصر أول يدبر مروحة تمتص الهواء البارد من الخارج ثم تبعث به صوب منطقة ساخنة داخل المجفف يوقرها عنصر ثاني فيخرج الهواء الساخن بقوة دفع ملحوظة و لازمة. علما و أنّ العنصران المذكوران سابقا يشتغلان بالطاقة الكهربائية المترددة:

أ-المطلوب التعريف بوظيفة المتقبل: **يحول المتقبل الطاقة الكهربائية التي يتقبلها إلى طاقة أخرى مختلفة يرغب فيها المستعمل.**

ب-أتمم الجدول بما يناسب:

الطاقة التي يوقرها العنصر	اسم العنصر	العنصر المعني
ميكانيكية أو حركية	محرك	العنصر الأول
حرارية	مقاوم	العنصر الثاني

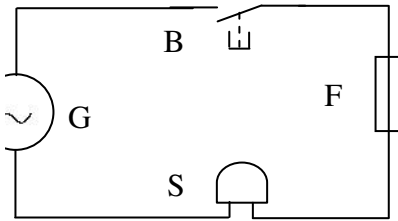
ت-أتمم الجدول بما يناسب:

المقدار الفيزيائي	رمزه الحرفي	وحدة قياسه	رمز وحدته الحرفي	اسم جهاز القياس	رمزه	كيفية تركيبه
الجهود أو التوتّر	U	فولت	V	فولتметр	V	بالتوازي

تمرين رقم 2 : يمثل الرسم المقتن المعطى دائرة التحكم بجرس بالمنزل:

أ-إذا ما أردنا قياس شدة التيار ( I ) بالدّارة :

\* ما اسم الجهاز الذي نستعمله ؟ **أمبير متر.**  
\* كيف يركب بالدّارة ؟ **بالتسلسل.**



ب-قاس هذا الجهاز شدة تيار تساوي 0.3A علما و أنّ جهد العنصر G يساوي 230V.

إعط مثلا للخصائص الكهربائية للعنصر F :

\* الجهد أو التوتّر : 230V  
\* شدة التيار : 0.3A

ت-أتمم الجدول بما يناسب:

العناصر	اسم العنصر	اسم الوظيفة
G	مولد تيار متردد	التغذية
B	زرّ ضاغظوا صل	التحكم
F	صهيرة	الحماية
S	جرس	التقبل