

العدد: 0/.....	السنة الدراسية: 2018/2017	مدرسة الإعدادية ابن الصيغ بمرواق أستاذة لطيفة الحبشي مادة: علوم الحياة والأرض
	الاسم واللقب:	
	القسم: 9 أساسي 2 المدة 30 دقيقة	

فرض مراقبة عدد 2

التمرين عدد 1: (5ن)

1/ أجب بـ «صحيح» أو «خطأ»

2/ أعلل إجابتى فى حالة الجملة الخاطئة فقط.

التعليل	صحيح أو خطأ	الـجـمـل
		لحويصلة الصفراوية هي التي تفرز العصارة الصفراء.
		يحتوي جدار المعي الدقيق على طبقة خارجية عضلية وطبقة داخلية مخاطية.
		يعتبر سكر الشعير مغذيا خلويًا.
		لمعككة جزء من الأنوب الهضمي.
		تمر كل المغذيات الخلوية إلى الشعيرات الدموية.

التمرين عدد 2:

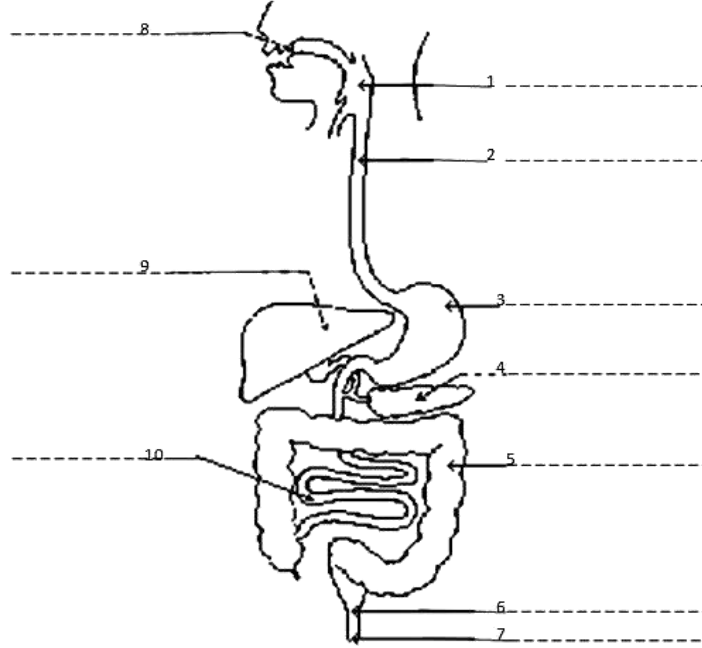
أجرينا التجارب المبينة في الجدول التالي:

نشا مطبوخ مع لعاب 40°	نشا مطبوخ مع لعاب 20°	نشا مطبوخ	التجارب
راسب أحمر آجري	لون أزرق	لون أزرق	التأنج بعد 20 دق إثر استعمال محلول الفهلنق الساخن
.....	تفسير النتائج
.....	الاستنتاجات

أكمل الجدول بتفسير النتائج ثم بوضع الاستنتاجات المناسبة. (4.5ن)

4/ عرّف الهضم (1.5ن)

5/ تمثّل الوثيقة التّالية رسم الجهاز الهضميّ عند الإنسان. / أضع البيانات مكان الأرقام (5ن)



في الجدول التّالي أسماء بعض العصارات الهاضمة. أكمله مبيّنا الغدّة التي تفرز كلا منها والدّور الذي تلعبه في عمليّة ضم(4ن)

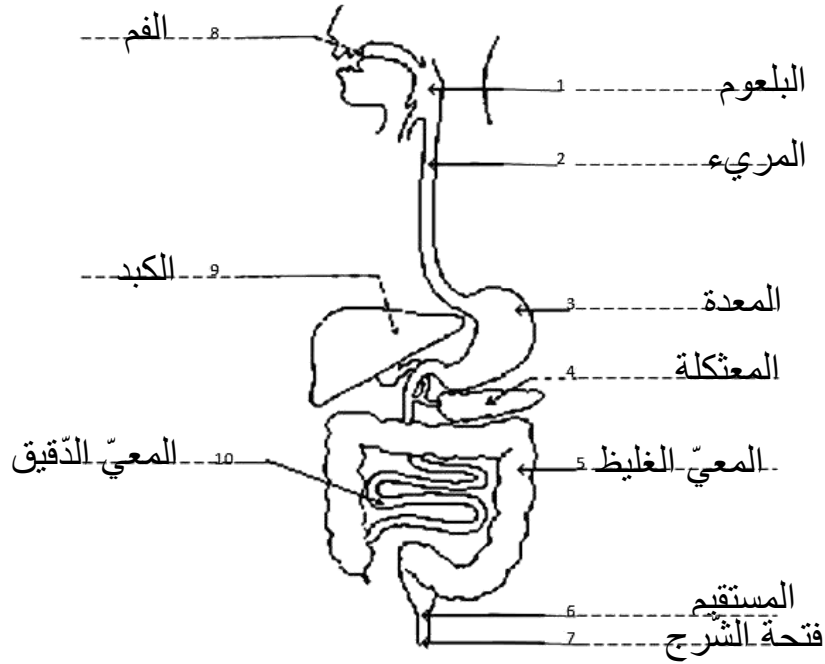
العصارة المعويّة	العصارة المعنكيّة	العصارة المعدّيّة	اللّعاب	
				الغدّة التي تفرز العصارة
				الدّور في الهضم الكيميائي

عملا موفّقا

4/ عرّف الهضم (1.5ن)

الهضم هو تحوّل الأغذية المعقّدة كثيرة الجزيئات إلى عناصر غذائية بسيطة قابلة للامتصاص تعرف بالمغذّيات الخلويّة.

5/ تمثّل الوثيقة التّالية رسم الجهاز الهضميّ عند الإنسان. / أضع البيانات مكان الأرقام (5ن)



في الجدول التّالي أسماء بعض العصارات الهاضمة. أكمله ميّنا الغدّة التي تفرز كلا منها والدّور الذي تلعبه في عمليّة هضم (4ن)

العصارة المعويّة	العصارة المعثكليّة	العصارة المعدّيّة	اللّعاب	
الغدد المعويّة	المعثكلة	الغدد المعدّيّة	الغدد اللّعابيّة	الغدّة التي تفرز العصارة
المساهمة في هضم السكّريّات والبروتيدات والدهنيّات	المساهمة في هضم السكّريّات والبروتيدات والدهنيّات	هضم البروتيدات إلى عديد الببتيد	هضم النّشا إلى سكرّ شعير	الدّور في الهضم الكيميائيّ