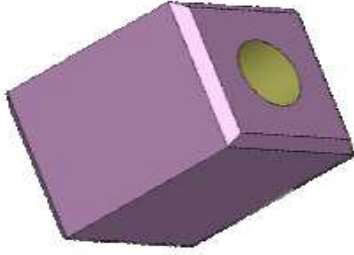


1. الأهداف: كيف أعبرَ برسم مقننَ لمنتجَ باعتماد عملية القطاع البسيط .  
النشاط الاستكشافي:



توجيه التلاميذ لإنجاز النشاط الاستكشافي 1-2 ص 54 - 55 بكراس الأنشطة.

2. ألاحظ وأستنتج:

✓ هل يمكنني معرفة الأشكال والجزئيات الداخلية المخفية للقطعة؟

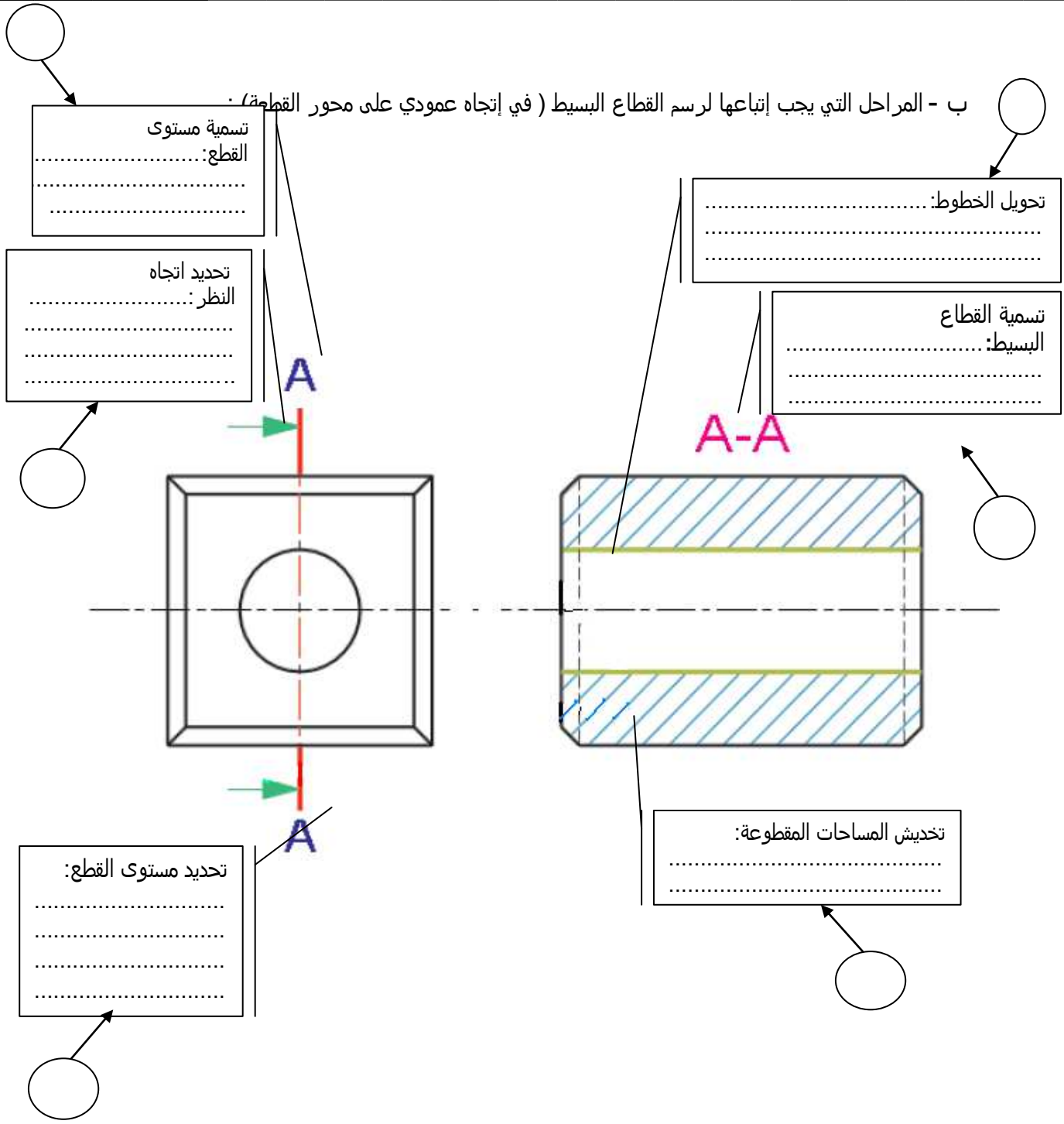
✓ ماهي العملية التقنية الملائمة التي يجب القيام بها للتعرف على الجزئيات و الأشكال الداخلية المخفية للقطعة؟

3. مبدأ القطاع البسيط:

4. مـراحل إنجاز القطاع البسيط:

أ - رسم القطاع البسيط ( في اتجاه محور القطعة )




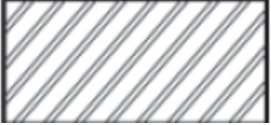

<p>المرحلة الثانية: ( P ).....</p>	<p>المرحلة الأولى: ( P ).....</p>
<p>المرحلة الرابعة: ( P ).....</p>	<p>المرحلة الثالثة: ( P ).....</p>



## 5- أنواع التخديش:

المساحات المقطوعة يتم..... بخطوط رفيقة كاملة بزواوية ميل قدرها  $45^\circ$  حسب المادة

المقطوعة :

المادة	نوعية التخديش
	
	
	
	
	

## 6- قواعد عامة للرسم:

1. تخديش المساحات المقطوعة ..... بزواوية ميل قدرها  $45^\circ$
2. التخديش يبدأ من ..... و ينتهي عند .....
3. التخديش لا يقطع .....
4. يتوقف البعد بين ..... على مقدار .....
5. يتم تخديش القطع المتلاصقة بخطوط .....
6. المساحات الضيقة جدا التي لا يتضح فيها التخديش يقع تلوينها بالأسود
7. يقع تخديش القطعة الواحدة بنفس الطريقة في المسقط الواحد أو المساقط المتعددة .

## 7- أنشطة تطبيقية: نشاط تطبيقي عدد 1-2-3 ص 58-59-60-61

