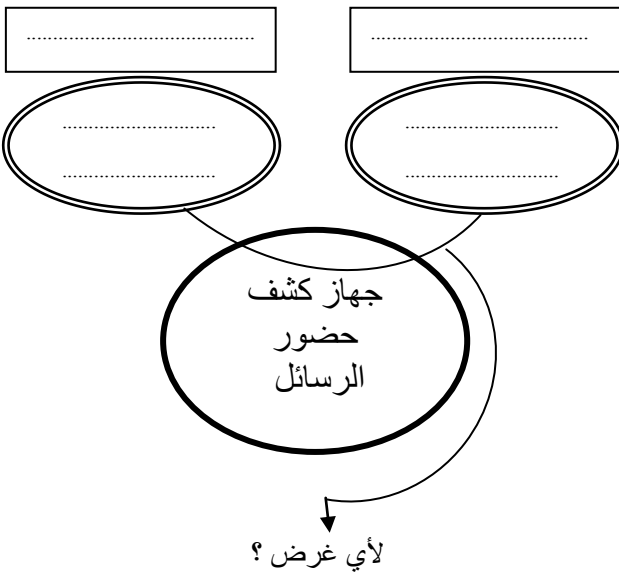


2012-2011	التعبير الوظيفي	المدرسة الإعدادية البساتين القصرين	
الأستاذ: عبد الحميد لطيفي	مراجعة	التاسعة أساسي	

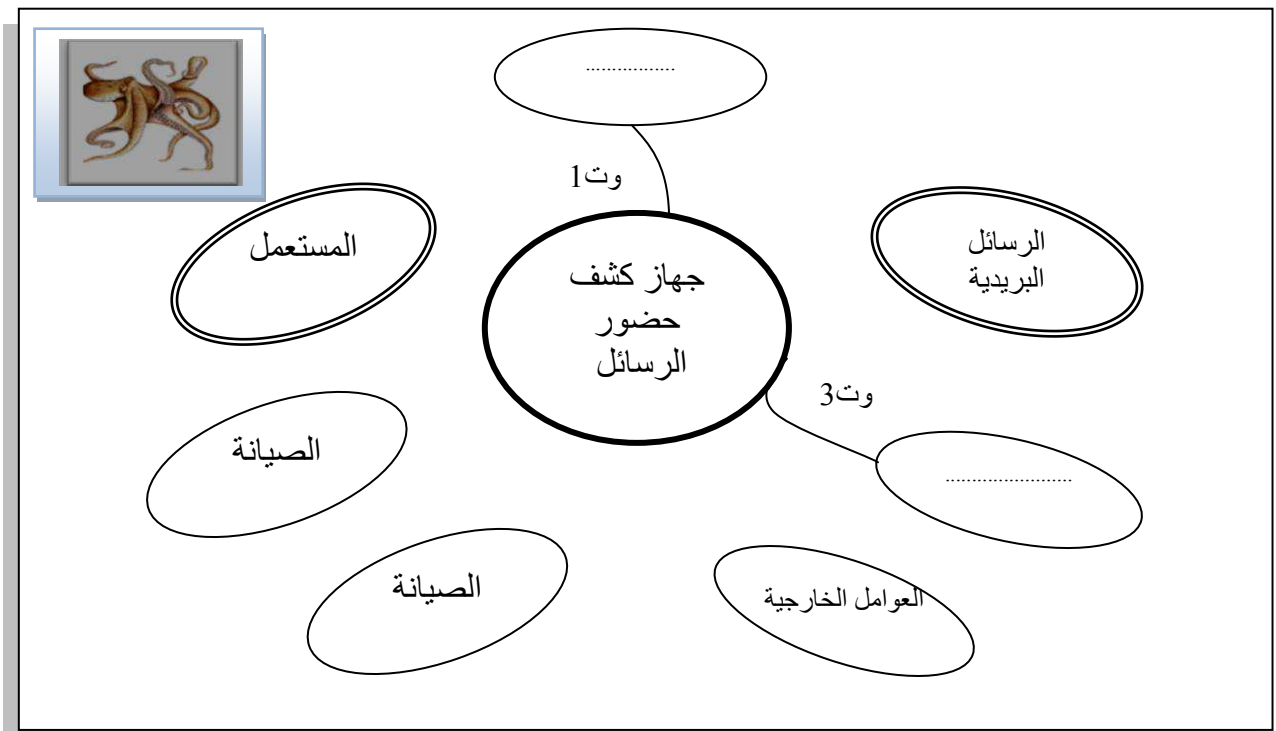
مدخل

ما زالت الرسالة في عصرنا الحالي عنصرا مهما للتواصل على الرغم من شيوع استعمال الهاتف الفاكس البريد الإلكتروني الإرسال المرئي
غير انه يتعذر في بعض الأحيان استقبال الرسالة في الوقت المناسب بسبب تلفها أو نسيان التردد على علبة الرسائل و يصبح الأمر أكثر تعقيدا إذا كانت الرسالة ذات أهمية الشيء الذي أدى إلى بروز حاجة ملحة للكشف عن حضور أي خطاب بمجرد وصوله .



1- أجب عن الأسئلة التي تطرحها أداة التعبير عن الحاجة؟

2- نضع جهاز كشف حضور الرسائل في محيط استعماله
1- 1 أكمل ربط العناصر الخارجية عبر وبالمنتج.
2- 2 - صنف الوظائف على الأخطبوط إلى رئيسية وتكميلية .



2012-2011	التعبير الوظيفي	المدرسة الإعدادية البساتين القصرين	
الأستاذ : عبد الحميد لطيفي	ترتيب الوظائف	التاسعة أساسي	

تهدف هذه المرحلة إلى ترتيب الوظائف حسب أهميتها بالنسبة للمستعمل باعتماد عملية الفرز المتقاطع. أي المقارنة بين الوظائف واحدة بواحدة باستعمال جدول المقارنة و إسناد عدد تفضيلي من 0 إلى 3 حسب المعيار التالي :

3- أكمل صياغة نص الوظائف على الجدول التالي بما يناسب .

الوظيفة	الرمز
يمكن المستعمل من الإنتباه لوصول
يجب أن تتناسب كلفة إنتاج جهاز كشف حضور البريد مع ثمن البيع.	وت1
يجب أن يشتغل جهاز كشف حضور البريد ب..... المحددة.
يجب أن نأخذ بعين الإعتبار في تصميم جهاز كشف حضور الرسائل الجمالية والتناسق مع فن العمارة السائد
يجب أن يكون سهل

1-3- تمّ ترتيب الوظائف على الجدول 2-3 بطريقة إعتباطية نطلب من المجموعتين أ و ب إنجاز ترتيب حسب أهمية الوظائف .

المجموعة : أ

الوظيفة	الرمز

المجموعة : ب

الوظيفة	الرمز

2-3- هل توصلت المجموعتان إلى نفس النتائج؟

س- ما هو الحل الأمثل من وجهة نظركم لترتيب وظائف الخدمات على الأقل على مستوى ترتيب الوظائف التكميلية إذا سلمنا أن الوظيفة الرئيسية هي الأهم؟

ج.

4- التمشي المعتمد لإنجاز ترتيب وظائف الخدمات .
1-4- إنجاز مقارنة الوظائف .

عدد النقاط	التفضيل
0	عدم التفضيل
1	تفضيل طفيف
2	تفضيل متوسط
3	تفضيل مميز

تتم المقارنة بين الوظائف واحدة بواحدة باستعمال جدول الفرز المتقاطع وذلك بإسناد عدد تفضيلي لكل وظيفة من 0 إلى 3 .

* تطبيق على جهاز كشف حضور الرسائل .

يجب أن يتناسب كلفة إنتاج جهاز كشف حضور البريد مع ثمن البيع.	يجب أن يشتغل جهاز كشف حضور البريد بالطاقة الكهربائية المحددة.	يجب أن نأخذ بعين الاعتبار في تصميم جهاز كشف حضور الرسائل الجمالية والتناسق مع فن العمارة السائد.	يجب أن يكون جهاز كشف حضور البريد سهل الصيانة.	يجب أن يقاوم جهاز كشف حضور البريد العوامل المناخية.
---	---	--	---	---

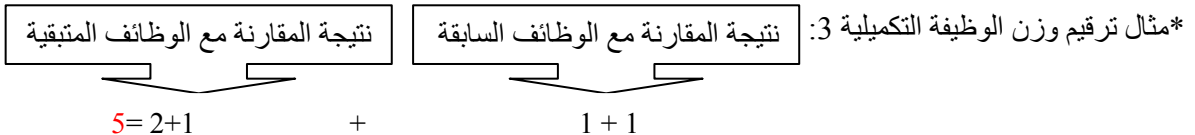
توضع الوظائف خارج الجدول أفقيا و عموديا. التقاطع بين السطر الأول " الوظيفة الأولى " ومختلف الأعمدة يمكن من مقارنة الوظيفة 1 بالوظيفة 2 ثم بالوظيفة 3

الدرجات	النقاط	%	الرتبة	وت 5	وت 4	وت 3	وت 2	وت 1
180	10	50	1	ور	ور	ور	ور	ور
18	01	05	4	-	وت1	وت3	وت2	وت1
54	03	15	3	وت2	وت2	وت3	وت2	وت1
90	05	25	2	وت3	وت3	وت3	وت2	وت1
00	00	00	6	وت5	وت4	وت3	وت2	وت1
18	01	05	4	وت5	وت4	وت3	وت2	وت1
360 ⁰	20	100		المجموع				

يمكن جهاز كشف حضور البريد المستعمل من الإنتباه لوصول الرسائل .
يجب أن تتناسب كلفة إنتاج جهاز كشف حضور البريد مع ثمن البيع.
يجب أن يشتغل جهاز كشف حضور البريد بالطاقة الكهربائية المحددة.
يجب أن نأخذ بعين الاعتبار في تصميم جهاز كشف حضور الرسائل الجمالية والتناسق مع فن العمارة السائد .
يجب أن يكون جهاز كشف حضور البريد سهل الصيانة .
يجب أن يقاوم جهاز كشف حضور البريد العوامل المناخية .

2-4- ترقيم وزن كل وظيفة :

نجز الجمع التراكمي بالتقاطع. لمجموع نقاط كل وظيفة ونكتب النتيجة في خانة المجموع .



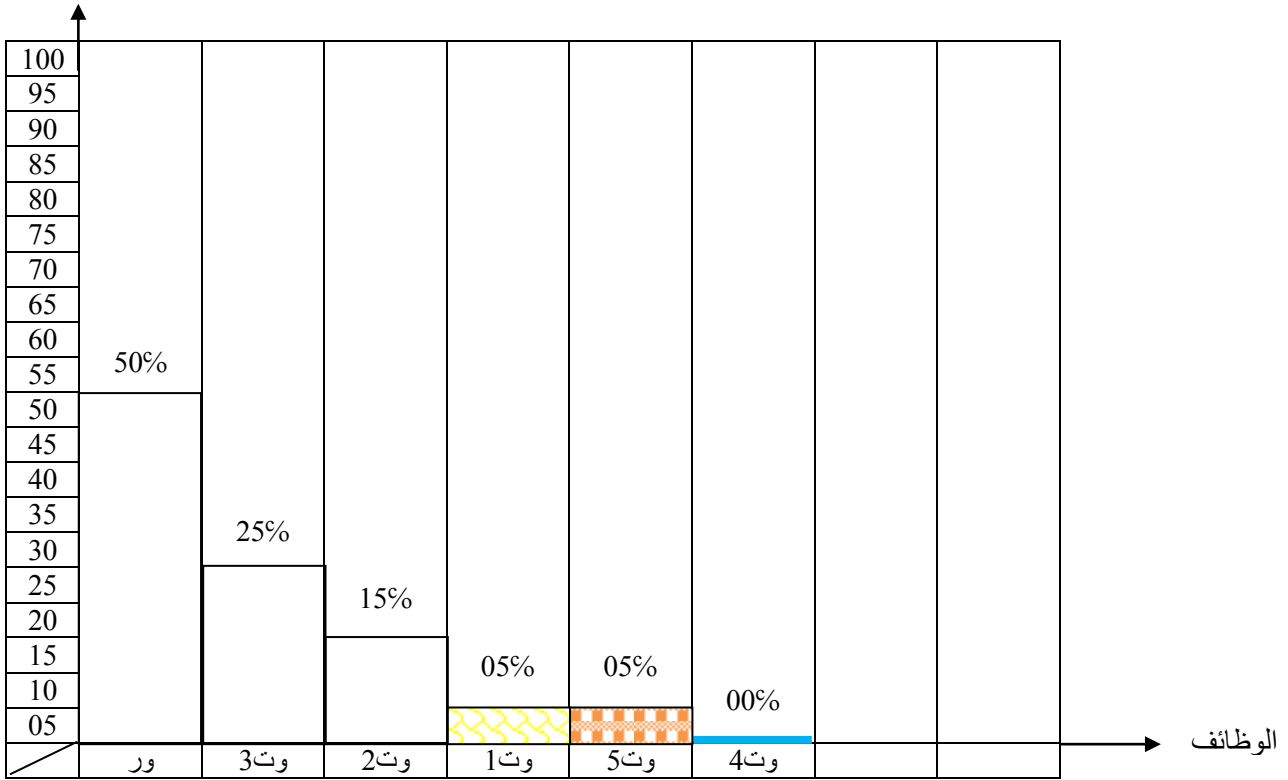
مجموع نقاط كل وظيفة × 100

المجموع العام للنقاط

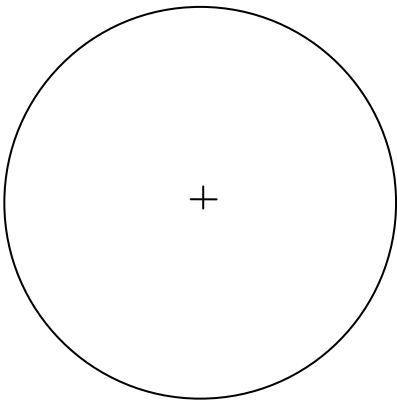
3-4- احسب النسبة المئوية باعتماد القاعدة الموالية :

5- إنجاز الرسم البياني العمودي المرتب للوظائف .

النسبة %



5- إنجاز الرسم البياني الدائري المرتب للوظائف .



1-5- كيف يمكن تحويل النسب المئوية إلى كميات على الرسم البياني الدائري ؟

- تعرف الدائرة بالزاوية الكاملة وتساوي 360 °

ولتحويل النسب المئوية إلى كميات على الرسم البياني الدائري نستخدم المعادلة التالية :

$$X \cdot 3.6 = \frac{X \cdot 360}{100}$$

الخلاصة:


.....

.....

.....

.....

.....

2012-2011	التعبير الوظيفي	المدرسة الإعدادية البسابين القصرين	
الأستاذ: عبد الحميد لطيفي	كراس الشروط الوظيفي	التاسعة أساسي	

مدخل :

لتفادي الإختلاف بين صاحب الطلب والمصنع يجب تحرير وثيقة تعاقدية تتضمن كل الشروط التي يجب إحترامها عند صنع المنتج المنتظر . تصاغ البنود المتفق عليها في كراس الشروط الوظيفي الذي يهدف إلى :

- * تحديد خاصيات المنتج * توضيح العلاقة بين الطرفين المنتج والمستهلك .
- كما يحتوي كراس الشروط الوظيفي على:
- 1- تقديم عام للمنتج : أ- الطلب . ب- العرض . 2- إطار الصنع . 3- التعبير عن الحاجة . 4- التعبير الوظيفي .
- 5- تحديد خاصيات الوظائف . 6- ترتيب وظائف الخدمات .

كراس الشروط الوظيفي لجهاز كشف حضور البريد

1- تقديم عام للمنتج .

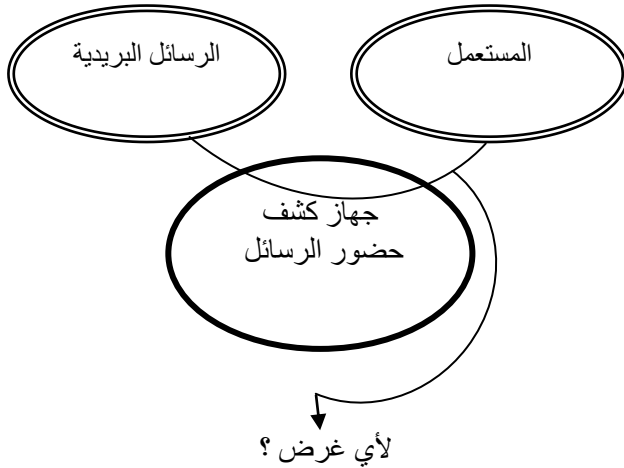
- أ- الطلب : يندرج هذا المشروع في إطار حاجة المستعمل لإستقبال الرسالة في الوقت المناسب .
- ب- العرض إنطلاقا من الإستبيان التي قامت به شركة مختصة تبين أن هذا النوع من صناديق الرسائل غير متوفر بالأسواق .

2- إطار الصنع.

يكون الجهاز قابلا للصنع والتركيب في المصانع المختصة.

على من يؤثر ؟

لمن يقدم خدمة ؟



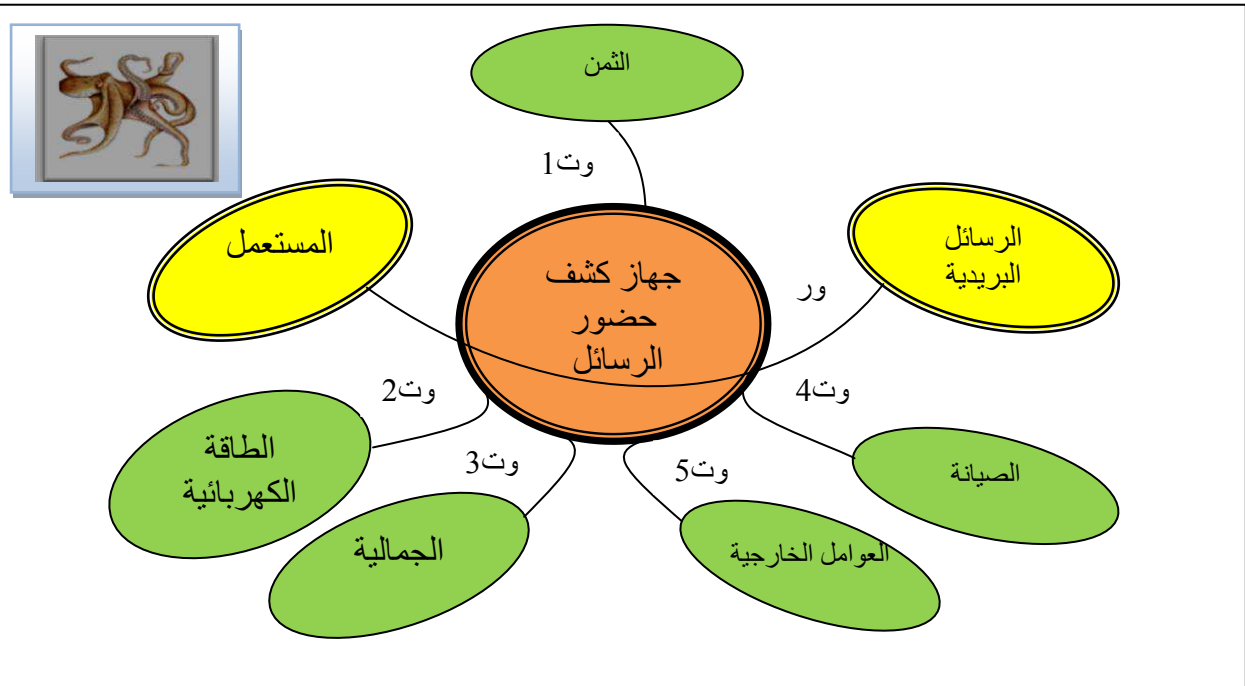
3- التعبير عن الحاجة.

نستعمل للغرض أداة التعبير عن الحاجة.

يمكن جهاز كشف حضور البريد المستعمل من الإنتباه لوصول الرسائل .

4- التعبير الوظيفي.

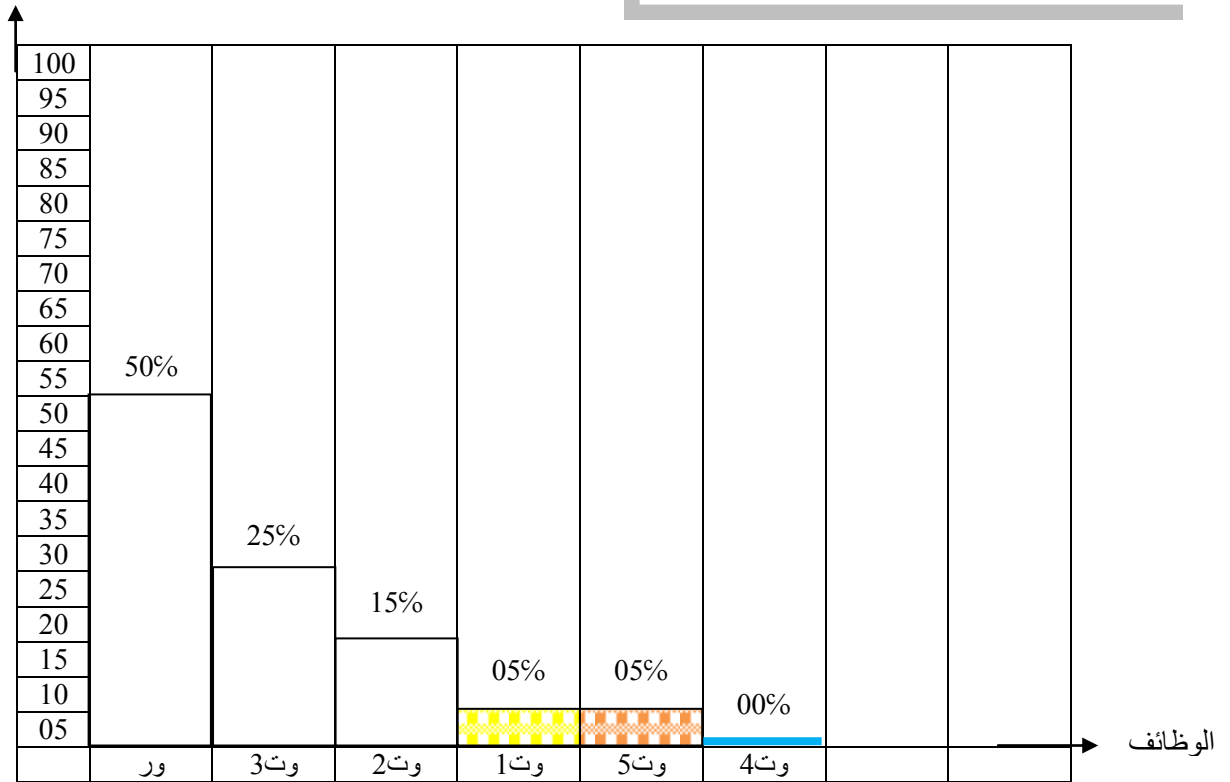
نستعمل للغرض أداة التعبير الوظيفي.



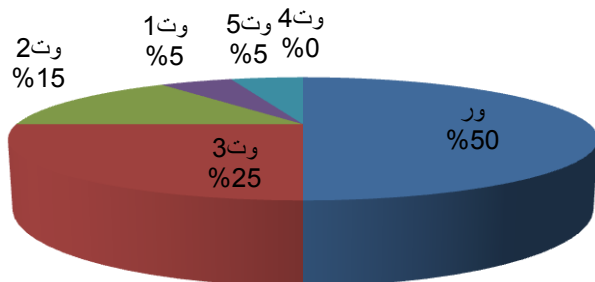
الترتيب	الرمز	نص الوظائف	المعايير	المستوى	الليونة
1	ور	يمكن جهاز كشف حضور البريد المستعمل من الإنتباه لوصول الرسائل .	التنبيه	أقل من ثانيتين	1
2	وت3	يجب أن نأخذ بعين الإعتبار في تصميم جهاز كشف حضور الرسائل الجمالية والتناسق مع فن العمارة السائد .	الجمالية	الشكل و اللون	حسب نتائج البحث
3	وت2	يجب أن يشتغل جهاز كشف حضور البريد بالطاقة الكهربائية المحددة.	الجهد تيار مستمر	9V	±2V
4	وت1	يجب أن تتناسب كلفة إنتاج جهاز كشف حضور البريد مع ثمن البيع.	الثمن	±150	±10
5	وت5	يجب أن يقاوم جهاز كشف حضور البريد العوامل المناخية .	المقاومة	الرطوبة الغيار	0
6	وت4	يجب أن يكون جهاز كشف حضور البريد سهل الصيانة.	الصيانة	سهولة تامة	0

5- إنجاز الرسم البياني العمودي المرتب للوظائف .


النسبة %



الرسم البياني الدائري



5- إنجاز الرسم البياني الدائري المرتب للوظائف .

2012-2011	التعبير الوظيفي	المدرسة الإعدادية البساتين القصرين	
الأستاذ: عبد الحميد لطيفي	تطبيقات	التاسعة أساسي	

- باستعمال برمجية EXCEL مستعملا نفس المعطيات السابقة
أنجز الرسمين البيانيين العمودي والدائري للوظائف .

