

WWW.technologie789.blogspot.com

(1) النشاط الاستكشافي.....

(2) الرسم التقني :

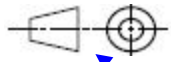
الرسم التقني هو تعبير بياني عن خصائص

(3) أنواع الرسوم :

- -
- -
- -
- -

(4) جدول البيانات :

هو جدول يحتوي

الإسم :	اسم المنتج	السلم: X : X
اللقب :		
رقم الرسم :	المؤسسة المنتجة	

يبدل هذا الرمز على طريقة الرسم المعتمدة وهي الطريقة

السلم : 1:1 هو سلم
السلم : 5:1 هو سلم
السلم : 1:10 هو سلم

تمرين تطبيقي :.....

(5) الإسقاط المتعامد :

1-5- تقديم.

للقيام بعملية الإسقاط المتعامد يجب أن يكون اتجاه النظر..... مع وجه القطعة المراد رسمه.

الرسم المتحصل عليه يسمى.....

2-5- مبدأ الإسقاط المتعامد.

لاستعمال هذه الطريقة يجب أن تتوفر ثلاثة عناصر وهي :

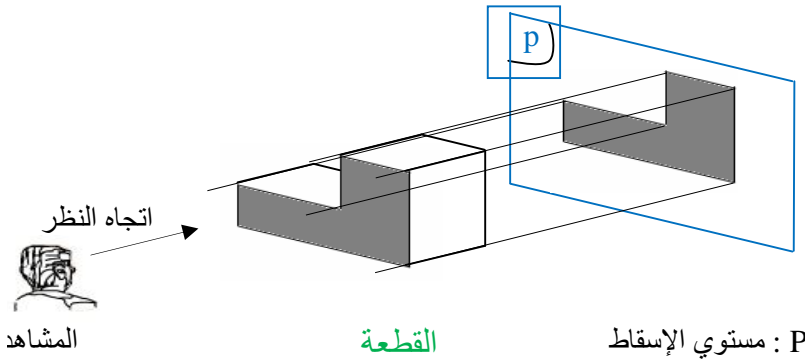


ملاحظة : نعتد في الرسم على الطريقة

.....

.....

3-5- كيفية الحصول على مسقط.



للحصول على مسقط للقطعة :

- يجب أن يكون اتجاه النظر
- مع سطح القطعة.
- سطح القطعة يجب أن يكون
- مع مستوي الإسقاط.

4-5- أسماء المساقط

في العديد من الأحيان مسقط واحد لا يكون كافيا لتعريف القطعة (شكلها-أبعادها) لذا يجب على المشاهد النظر للقطعة من عدة أوجه.

ملاحظة : للتمييز بين المساقط نسمي المسقط حسب

مثال:



- نستنتج : - المشاهد أمام البطارية إذا المسقط المتحصل عليه يسمى
- المشاهد على يمين البطارية إذا المسقط المتحصل عليه يسمى

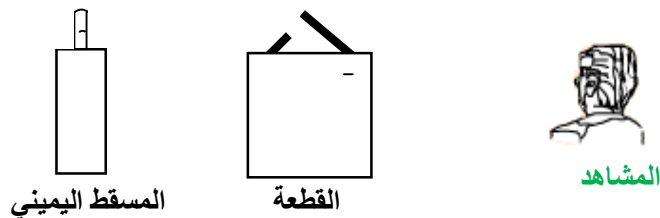
ملاحظة :

- نستطيع الحصول على ستة مساقط وهي المسقط
-
- نختار المسقط الرأسي (الأمامي) حسب

5-5- مواقع المساقط.

للتعرف على مواقع المساقط نستعمل الطريقة

مثال:



- إذا ننظر من ونرسم المسقط على.....المسقط الأمامي.
- بنفس الطريقة نرسم بقية المساقط.
- إذا ننظر من ونرسم المسقط اليساري على.....المسقط الأمامي.

6- تمرين تطبيقي.

- 1- أكمل تعبير الجدول التالي مستعينا برسم المساقط الستة للبطارية في الصفحة الموالية.
- 2- أذكر على الرسم تحت كل مسقط رمز موقع المشاهد و اسم المسقط.
- 3- ألون بالأحمر القطب الموجب (+) و بالأخضر القطب السالب (-) للبطارية في كل المساقط.

اسم المسقط	موقع المسقط بالنسبة للمسقط الرأسي	موقع المشاهد بالنسبة للمسقط الرأسي	رمز موقع المشاهد
			A
			B
			C
			D
			E
			F

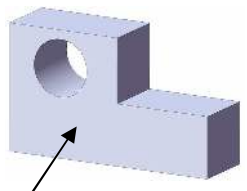
The diagram shows a 3D object with a cylindrical top and a rectangular base. A hole is drilled through the center of the cylinder. The views are labeled as follows:

- A:** Front view of the object.
- B:** Top view of the object.
- C:** Left side view of the object.
- D:** Right side view of the object.
- E:** Bottom view of the object.
- F:** Back view of the object.

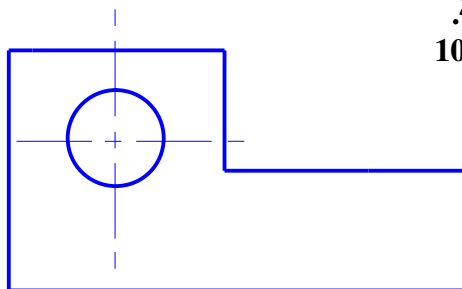
Below the 3D view, there are four 2D projections with labels for identification:

- View 1:** A vertical rectangle with a small cylinder on top. Label: /
- View 2:** A rectangle with a '+' sign on the left and a '-' sign on the right. Label: /
- View 3:** A vertical rectangle with a small cylinder on top. Label: /
- View 4:** A rectangle with a diagonal line from the top-left to the bottom-right. Label: /

At the bottom, there is another 2D projection (top view) with a label: /



الرسم المنظوري للقطعة



7- الترقيم :
المطلوب: ترقيم هذه القطعة حسب الأبعاد التالية.
الطول = 80 الإرتفاع = 35 قطر الثقب = 10

عناصر الترقيم هي :

- -
- -
- -
- -