

إعدادة  
بكال فاعية

الانجذاب المغناطيسي 4  
نح الإيقاظ المطاي  
س 6

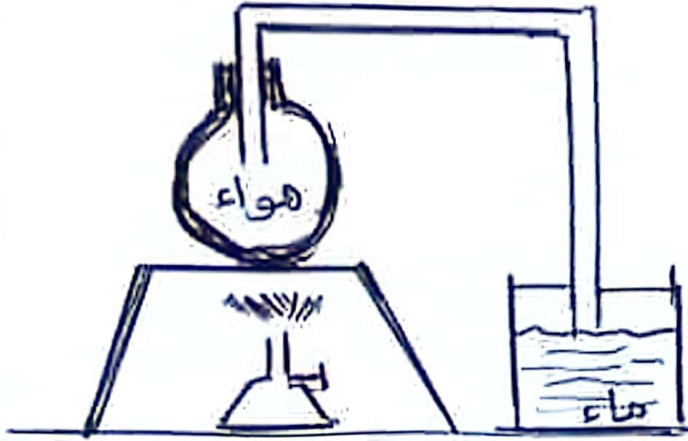
نظريق إلى  
النمودي  
2021

الوضعية 1: أجرى أطفال الطريف بعبئة مدرء الطريف  
مجموعة من البجوث والتجارب

تعليمية 1: ألاحظ التجربة:

أ- أتمم الرسم.

ب- ماذا تلاحظ؟



ج- ماهي الخاصية؟

د - أتمم بما يناسب:

عندما يتمدد الهواء ب ..... الحرارة:

\*

\*

\*

تعليمية 2: أصلاح الخطأ إن وُجد و أعلل:  
\* تبلغ كمية الأوكسجين في 10ل من الهواء حوالي 4ل

لأن:

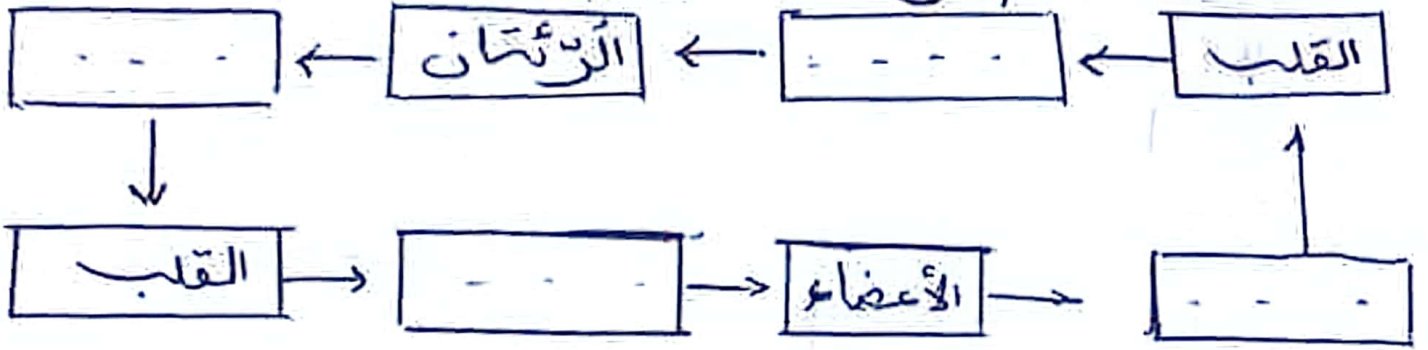
\* نفخ بواسطة أنبوب توصيل في كأس به ماء جيد فلا يتكثف

لأن:

المسألة 2: واصل الأطفال حولهم فملأب منهم

أحد المدرس إخبار مسابقة بينهم  
قال أحمد: "من يساعدي على حل المسألة؟"

تعليمية 1: أتمم كل مخطط بما يناسب:



تعليمية 2: أتمم الفراغات بما يناسب:

\* في الدورة الدموية الصغيرة يتجزأ الدم من

في مستوي

مستوي

\* في الدورة الدموية الكبرى يتحرر الدم من

في مستوي

مستوي

تعليمية 3: أصح الخطأ إن وجد وعلل:

\* يتدمخ الصمام بروجع الدم من البطين الأيمن

لأن

\* تتصل الأوردة بالبطينين والشرايين بالأذنين

لأن

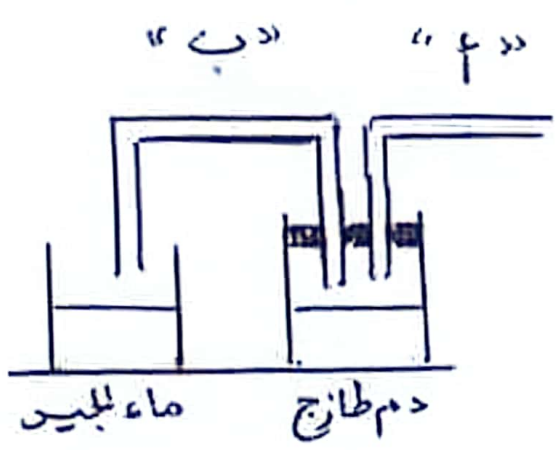


تجربة دماجمية : لاحظ الأقطاب التجديبة التالية :

\* التجربة 1 : امتصاص الهواء

من الأنابيب "أ"

① ماذا تلاحظ ؟



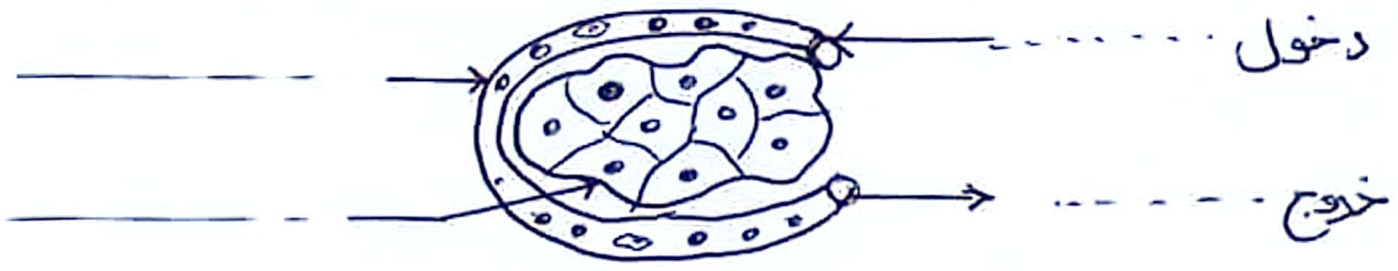
② أفسر ذلك :

\* التجربة 2 : التفتح في الأنبوب "أ"

① ماذا تلاحظ ؟

② أفسر ذلك :

التعلمة 2 : لاحظ الرسم وأتقم الفراغات بما يتناسب :



التبادل الغازي في مستوى .....

② ما هي الخاصية التي تمكن الكريات الحمر من التنقل بسهولة في الشرايين الدموية ؟

③ جيد تفسيراً لما يلي :

\* التزيف المشرياني هو الأخطر .

التزيف الوريدي أقل خطورة .

① أصل الخطأ إن وُجِدَ أ

\* تتجمع الشحيرات الدموية فتكون سرياً

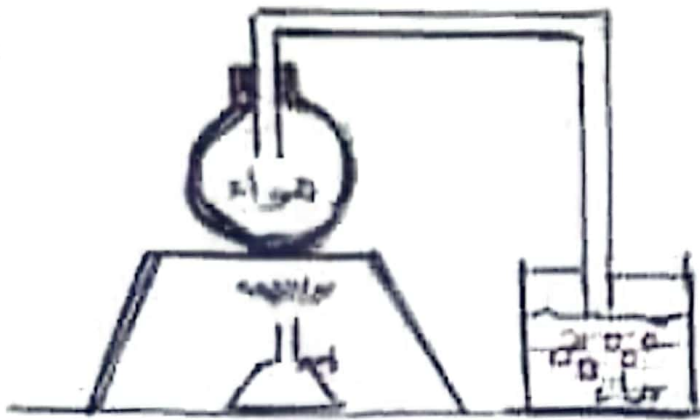
\* تتحول المواد المعدنية إلى طاقة بواسطة

إعداد  
عمل صالح

المستوى الرابع  
بج الإبقاء المادي  
من 6

طريق إلى  
التمويه  
2021

لوضعية 1: أجزئ أطفال الطريقت بعينه مدراء الطريقت  
مجموعة من البحوث والتجارب



تقليدية 1: ألاحظ التغيرات

1- أقم قرصم

ب- ماذا تلاحظ؟

تفوح فقاعات هوائية في الماء

ج- ماهي الخاصية؟

خاصية التمدد

ب- أقم بيانياً ما يلي:  
عندما يتمدد الهواء بأكثرياً الحرارة:

- \* يزداد حجمه
- \* تنقص كثافته
- \* ويحافظ على نفس الكتلة

تعليمية 2: أصلاح الخطأ إن وجدت و أعلل:

\* تبلغ كمية الأوكسجين في 10ل من الهواء حوالي 4ل

\* تبلغ كمية الأوكسجين في 10ل من الهواء حوالي 2ل

لأن: الأوكسجين يمثل  $\frac{1}{5}$  حجم الهواء (10 ×  $\frac{1}{5}$  = 2ل)

\* نفخ بواسطة أنبوب توصيل في كأس له ماء جير فلا يتكسر

\* نفخ بواسطة أنبوب توصيل في كأس له ماء جير فيتكسر

لأن: هواء الرغيف عنيت بثاني أكسيد الكربون

الذي يعكس ماء الجير

1

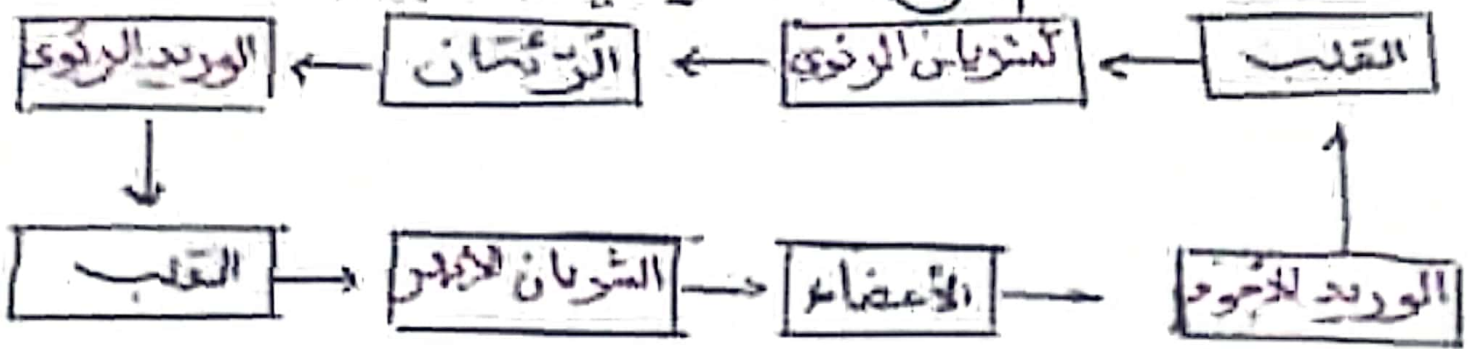


حارس دم طعام جوفهم وقلب منهم

أحد المدرك لاجراء مسابقة بينهم

قال أحمد: "من قبا عدني على كل النقرات؟"

تعليمية 1: أنقّم كل منخطط بما يناسب:



تعليمية 2: أتعّم النقرات بما يناسب:

• في الدورة الدموية الضخري تتحرّك الدم من

ناتج أكسيد الكربون يتحد مع الأكسجين في

مستوى الخوصليات الرئوية

• في الدورة الدموية الكبرى يتحرّك الدم من

الأكسجين ويتحد مع ناتج أكسيد الكربون

في مستوى الخلايا

تعليمية 3: أصحّ الخطأ إن وجد في أعلل:

• يتسمح الصمام بروجع الدم من البطن إلى الأذينة

لا يسمح الصمام بروجع الدم من البطن إلى الأذينة

لأنّ الدم يسير (او يدور) في اتجاه واحد/ لأن الصمام يمنع عودة

• تتصل الأوردة بالبطينين والشرايين بالأذنين

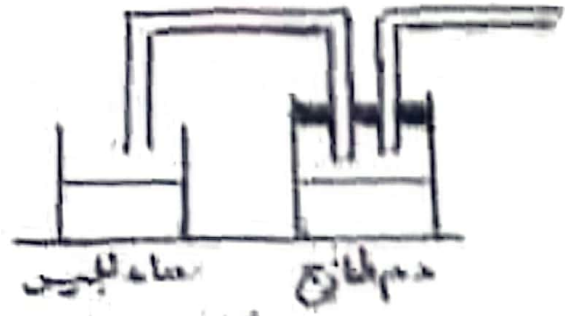
تصل الأوردة بالأذنين والشرايين بالبطينين

لأنّ الدم لا يدخل إلى القلب إلا بواسطة الأوردة في الأذنين

لا يخرج منه إلا بواسطة الشرايين من البطينين

الدموية في الدم : لاحظ للاطلاع الدموية التالية :

" ٢ " " ب "



الدموية في الدم : لاحظ للاطلاع الدموية التالية :

" ١ " " أ "

١) ماء بارد (١) في سطح <sup>٢</sup>  
 ٢) عند تقاطع الماء البارد  
 ٣) خزان، بعد الماء والدم الطازج

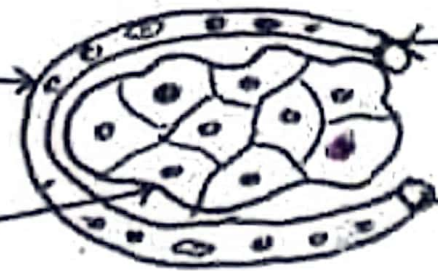
٢) أفسر ذلك :  
 هو ان الدم الذي يدخل في الخزان لا يبرد  
 عند تقاطع الدم الطازج معه فيقول الى امر قائم  
 الدموية 2 : التسخن في الأنبوب " أ "

٣) ماء ازل سطح <sup>٢</sup>

٤) عند تقاطع الماء البارد  
 - تحول لون الدم الطازج الى امر قائم

٥) افسر ذلك :  
 هو ان الدم الذي يدخل في الخزان لا يبرد  
 عند تقاطع الدم الطازج معه فيقول الى امر قائم  
 الدموية 2 : الازل سطح التسخن و اتقم الفراغات بما يناسب

سيدة دموية  
 خلية



دخول دم خزان  
 (او في ب ٥)  
 خرج دم قائم  
 (عني ب ٥)

التبادل الغازي في مستوى الخلايا :

١) ما هو العاصية التي تمكن الكريات الحمراء من التنقل  
 بسهولة في الشعيرات الدموية ؟  
 لانها هينة ولزجة ولها قدرة كبيرة على الانضغاط

٢) افسر لما يلي :

التزيف المشرياتي هو الاخطر

3



← لا بد من تدفق نبضات اعترافية

\* التريف الوريدي أقل خطورة  
← لأنه يسيل ببطء أكبر مما

⑭ أصل المزطأ إن و جيداً

\* تتجمع الشعيرات الدموية فتكون شريانا  
← تتجمع الشعيرات الدموية فتكون وريانا

\* تتحول المواد المعدنية إلى طاقة بواسطة الضوء  
← تتحول المواد العضوية إلى طاقة بواسطة الأوكسجين