

الحساب الذهني

السنة الثانية

أُواصلُ العَدَّ بِزِيَادَةِ 5 :

..... - - - - - 15

أرتبُ تَنَازُلًا الأَعْدَادَ التَّالِيَةَ :

78 18 96 56 39

..... - - - -

أَكُونُ الْمَبَالِغَ التَّالِيَةَ بِأَقْلَ مَا يُمَكِّنُ مِنْ الْقِطْعِ التَّالِيَةِ :



87 مِ :

66 مِ :

73 مِ :

أَكْتُبُ العَدَدَ النَاقِصَ فِي كُلِّ مَرَّةٍ :

$$23 + \dots = 58$$

$$\dots = 31 + 43$$

$$\dots + 62 = 99$$

0.25 - 0.25

0.25 - 0.25

0.25

0.25 - 0.25

0.25 - 0.25

0.25

0.25 - 0.25

0.25

0.25 - 0.25

0.25

اختبار في مادة الحساب
السنة الثانية

السند الأول : لظمت مَدْرَسَتُنَا وَالمَدْرَسَةَ المُجَاوِرَةَ
رَحْلَةَ إِسْتِطْلَاعِيَّةٍ إِلَى مَدِينَةِ الْقَيْرَوَانِ . شارك مِنْ
تَلَامِيذِ مَدْرَسَتِنَا 30 تَلْمِيذًا وَ 22 تَلْمِيذَةً .
التعليمة : أَحْسِبْ عَدَدَ التَّلَامِيذِ المُشَارِكِينَ مِنْ
مَدْرَسَتِنَا :

مع 1 مع 2

أرتب أعداد العَمَلِيَّةِ مِنَ الأَصْغَرِ إِلَى الأَكْبَرِ :

مع 2 ب

كَمَا شارك مِنْ المَدْرَسَةِ المُجَاوِرَةِ 23 تَلْمِيذًا وَ 21
تَلْمِيذَةً .

التعليمة : أَحْسِبْ عَدَدَ التَّلَامِيذِ المُشَارِكِينَ مِنْ
المَدْرَسَةِ المُجَاوِرَةِ :

مع 1 مع 2

أرتب أعداد العَمَلِيَّةِ مِنَ الأَصْغَرِ إِلَى الأَكْبَرِ :

مع 2 ب

أَحْسِبْ العَدَدَ الجَمَلِيِّ لِلتَّلَامِيذِ المُشَارِكِينَ مِنْ
المَدْرَسَتَيْنِ :

مع 1 مع 2

السند الثاني : وَصَلَ الرَّكَّابُ إِلَى فُسْقِيَّةِ الْأَعْلَابَةِ
بِالْقَيْرَوَانِ، وَهُنَاكَ وَجَدُوا بَائِعَ حَلْوِيَّاتِ الْمَقْرُوضِ .
أَرَادَ الْإِخْوَةَ أَحْمَدُ وَأَسَامَةُ وَزِيَادُ أَنْ يَشْتَرُوا مِنْ مَقْرُوضِ
الْقَيْرَوَانِ، فَدَفَعُوا لِلْبَائِعِ ثَمَنَ الْعُلْبَةِ فَأَعْلَمَهُمْ أَنَّ الْمَبْلَغَ
غَيْرُ كَافٍ . فَشَسَّ أَحْمَدُ فِي جَيْبِهِ فَأَخْرَجَ هَذِهِ الْقِطْعَ



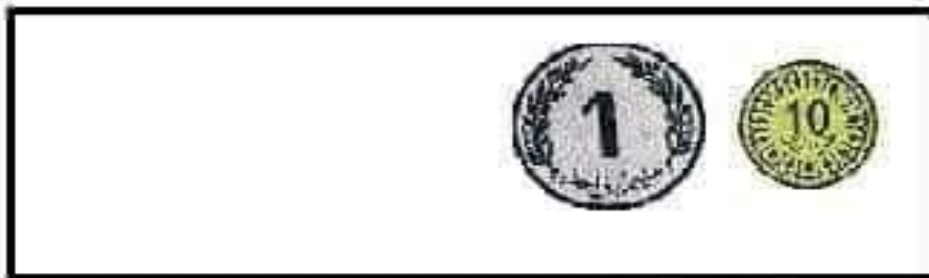
التعليمة : أَحْسِبُ الْمَبْلَغَ الَّذِي دَفَعَهُ أَحْمَدُ : مِي

مع 3

وَزَادُ أُسَامَةَ 43 مِي

التعليمة : أَكْمِلْ تَصْوِيرَ الْقِطْعِ النَّقْدِيَّةِ لِأَنْحَصَلَ عَلَى

43 مِي :



مع 3

أَمَّا زِيَادُ فَقَدْ زَادَ 34 مِي .

التعليمة : أَمَثِلْ هَذَا الْمَبْلَغَ بِأَقْلَ مَا يُمَكِّنُ مِنَ الْقِطْعِ

النَّقْدِيَّةِ :



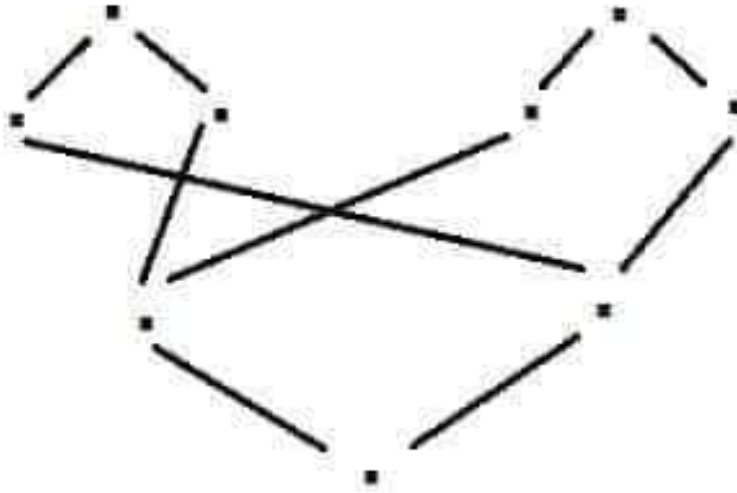
مع 3

التعليمة : أرتب المبالغ التي سلمتها الأطفال للبائع
ترتيباً تصاعدياً :

•	>	•	>	•
---	---	---	---	---

مع 2 ب

التعليمة : أحسب المبلغين الذين دفعتهما زياد وأسامة
مستغماً شجرة الحساب :



مع 5

ركب التلاميذ الحافلات مساءً عائدين إلى منازلهم

التعليمة : ألاحظ الصورة ثم أجب بـ (نعم) أو (لا)

زياد على يمين أحمد

أحمد على يسار رانية

زياد أمام رانية

مع 4

