


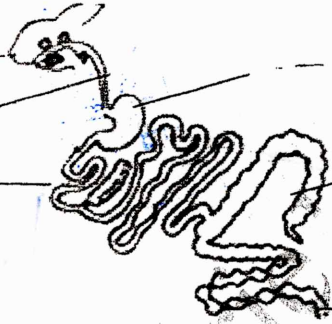
إيقاظ علمي	تقييم مكتسبات المتعلمين في نهاية الثلاثي الثاني 2018/ 2019	المدرسة الابتدائية مركز الباشا
الحصّة : 35 دقيقة		
الرقم	الاسم و اللقب : 27	السنة الرابعة أ ...

### السند 1:

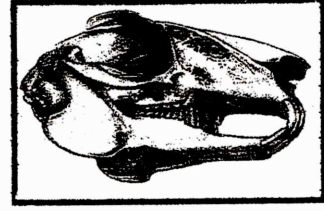
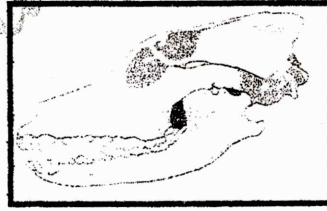
أَحْضَرَتِ الْمُعَلِّمَةُ أَرْنبًا لِنَقُومَ بِتَشْرِيحِهِ فِي الْقِسْمِ.

(1) أَكْمِلِ بِالتَّعْلِيلِ الْمُنَاسِبِ  
- الْأَرْنَبُ يَقْفُزُ لِأَنَّ

(2) أَسْمِي أَعْضَاءَ الْجِهَازِ الْهَضْمِيِّ لِلْأَرْنَبِ.



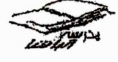
(3) أَضِعْ عَلَامَةً تَحْتَ جُمُوعَةِ الْأَرْنَبِ



(4) أَجِيبُ بِ: صَوَابٍ أَوْ خَطَأً. **موقع قراية**  
**www.9raya.tn**  
- التَّسَوُّسُ مَرَضٌ مَعْدِيٌّ

- تَسَاهِمُ الْعَصَارَاتُ الْهَاضِمَةُ فِي عَمَلِيَّةِ الْهَضْمِ

- يَجِبُ قَلْعُ كُلِّ سِنِّ تَسَوُّسٍ

إيقاظ علمي	تقييم مكتسبات المتعلمين في نهاية الثلاثي الثاني 2018/ 2019	المدرسة الابتدائية مركز الباشا
الحصة : 35دق		
الرقم	الاسم و التلقب : 28	السنة الرابعة أ ...

دق : تهينت

**السند 1 : 10 دق**

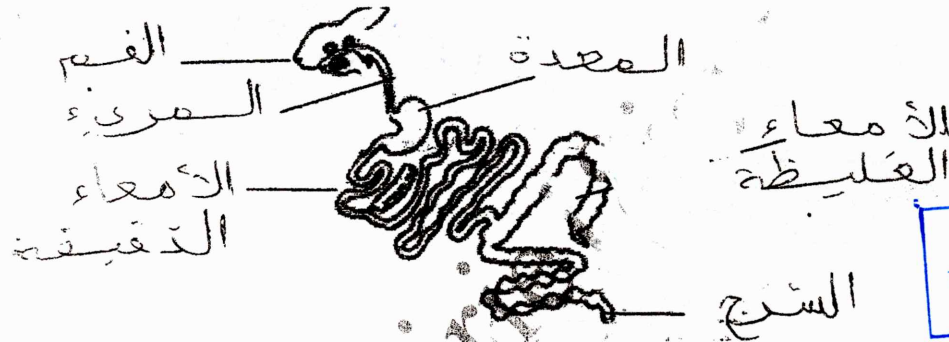
أحضرت المعلّمة أرنيا لنقوم بتثريحه في القسم.

(1) أكمل بالتعليل المناسب

- الأرنب يقفز لأنّ

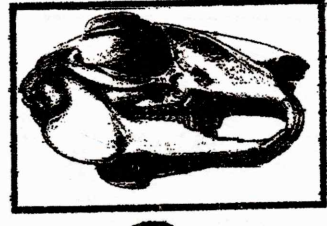
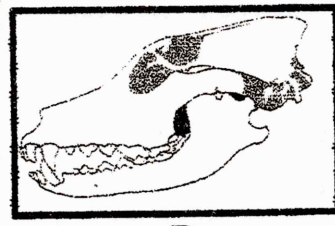
... **ثقل جسمه الخفيف** ... **أطول من الذمالة** وهي تأخذ شكل الحرف H

(2) أسّمي أعضاء الجهاز الهضمي للأرنب.



موقع قراية  
www.9raya  
Facebook

(3) أضع علامة تحت جمجمة الأرنب



موقع قراية  
www.9raya.tn  
Facebook 9raya tn

(4) أجيب بـ: صواب أو خطأ.

- التّسوّس مرض معد

- تساهم العصارات الهاضمة في عمليّة الهضم

- يجب قلع كلّ سنّ تسوّس

جواب  
جواب  
خطأ