

إعداد : جمال ناجي

إختبار في الرياضيات
للسنة 5

الطريق إلى التوفيق
للخيرية التونسية
2022

$$\begin{aligned} \text{كغ} &= 1,5 \text{ ق} \\ \text{ق} &= 1,5 \text{ ب} \\ \text{كغ} &= 1,5 \text{ ب} \\ &= 10 \times 3,75 \end{aligned}$$

الحساب الذهني:

أحصر العدد العشري 12,4 بين عددين صحيحين . $\langle 12,4 \rangle >$

$$\begin{aligned} 2 \text{ س} &= \frac{1}{4} \text{ س} \\ &= 24 \times 0,5 \\ &= 30 \text{ ربع} \end{aligned}$$

الوضعية 1: أرادة أبت شراء طابعة وحاسوب لابسته لكنه لا يملك سوى $\frac{4}{7}$ ثمنهما فقال له التاجر: لا لو توفر $\frac{1}{4}$ ثمنها إضافة إلى ما تملك لأصبحت ببي ساجية إلى 630 فقط.

1 - احسب ثمن المشتريات بالذم مستعينا برسم بياني.

2 - يبلغ ثمن الحاسوب $\frac{3}{2}$ ثمن الطابعة .

أ - احسب ثمن الحاسوب بالذم .

ب - احسب ثمن الطابعة ب 3 طرف

الوضعية 2: يسبح خزان سيارة السيد جمال 55 ل من البنزين عند الانطلاق كان بالمخزان $\frac{8}{11}$ سعته بنزيناً

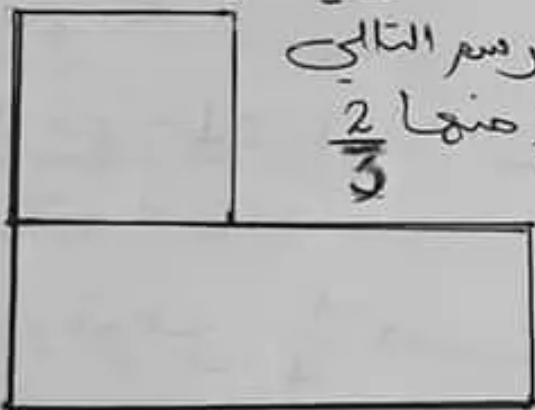
بعد قطع مسافة 350 كم توقف بمحطة لبيع

الوقود فأكتشف أنه بقي بمخزانهما $\frac{1}{11}$ سعته

① أجدد معدل استهلاك السيارة من البنزين كل 100 كم .

تبلغ المسافة المتبقية في المسافة المقطوعة
 وبسير السيد "ميا" بسرعة 7 كم كل 10 دق
 (2) متى سيصل إلى مطرقة عليتا أنه انطلق
 من بنفردان في حدود الساعة إلا الربع صباحاً
 وأنه قضى 3 س بمحطة الوقود.

الوضعية 3: يملك باعيت عقاراً أرضاً



تفسخ 3345 م² كما يبينها الرسم التالي
 حيث تبلغ مساحة الجزء المرثع منها $\frac{2}{3}$
 مساحة الجزء المستطيل.

(1) احسب قيس مساحة
 كل قطعة بالم

(2) أراد أن يقيم مشروعاً فلا حياً فأضطر لبيع
 القطعة المرثجة بحساب 45 الم² الواحد
 فأنتسف أن تمن الأرض لا تغطي سوى
 5 كلفة المشروع.

1- احسب كلفة المشروع بالد

2- احسب طول سياج القطعة المستطيلة علماً
 أنه ترك مدخلين عرض الواحد 5 م.

الطريق إلى
الموهبة
جمال ناجي

إختبار التلاميذ
في الرياضيات لـ 6
واعاده: جمال ناجي

لمدرسة الابتدائية
ابن خلدون
مدنين
2021 / 2022

	45	الزاوية في مثلث
30		الزاوية المعتمة
90		الزاوية المكافئة

تغطي 100 كغ ← 35 ل
تغطي 300 كغ ←
تغطي 150 كغ ←

الحساب الذهني: (4 نقاط)

$$\begin{array}{r}
 1,5 \quad 0,75 \\
 \frac{3}{4} \quad 0,75 \\
 \frac{50}{100} \quad 0,75 \\
 + 0,5 = 0,75
 \end{array}$$

صنف = 33×5
صنف = $33 \times 5,5$
 $\frac{3}{4}$ ها = م
 $\frac{1}{4}$ ق = كغ

الوضعية 1: قصة السيد كريم مغارة لبيع الملائيم
فأنفق $\frac{11}{16}$ ما يملك لشراء معطف وخذاء لزوجته
"أم لام" يُحادل ثمنه $\frac{4}{7}$ ثمن المعطف.
فكر أن يشتري ساعة لو الـ 48 و 6 قوارير
عطر لجميع أفراد العائلة فوقع أمام خيارين.

الخيار 1: أن يشتري الساعة و قارورتي عطر ويبقى له 27
الخيار 2: أن يشتري الساعة و 4 قوارير عطر ويبقى له 27

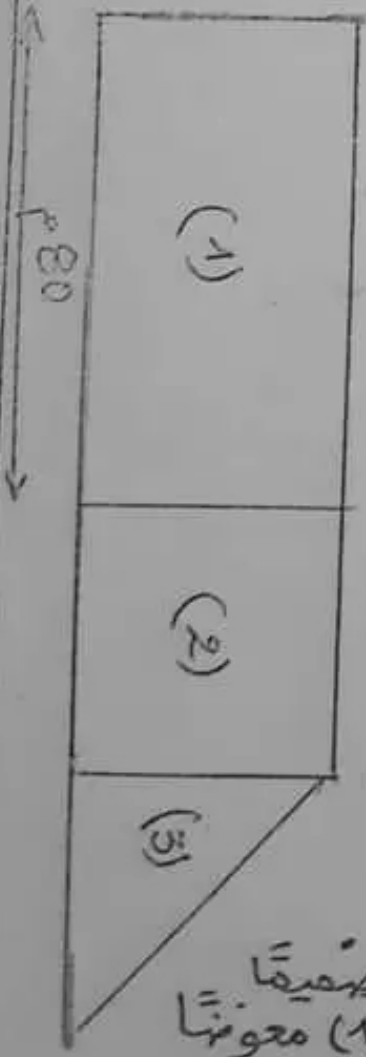
- 1 - أحسب المبلغ الحقيقي بطريقتين
- 2 - أحسب المبلغ الذي يملكه بالخيارين
- 3 - أحسب ثمن المعطف بالخيارين
- 4 - أحسب ثمن الخداء بطريقتين

الموضيعة 2: انطلقت والدي على الساعة السابعة السابعة إلا الربع صباحاً من مدينتي إلى مدينتي فأطبقاً 7 كم كل 4 دق. عند الوصول إلى مفاصل أنشفت أن المسافة المتبقية تساوي 150 كم وهو ما يعادل $\frac{3}{4}$ للمسافة المقطوعة فأعاد ملء الخزان مضميناً 18 ل وهو ما يعادل $\frac{3}{8}$ سعة كامل الخزان ثم استأنف السير بعد 10 دق.

- 1 - أحسب كامل المسافة بيا لكم .
- 2 - أحسب ساعة وموارة إلى مدينتي .
- 3 - أحسب معدل استهلاك السيارة من الوقود

كل 100 كم علماً أنه بقي خزانها عند الوصول 39 ل

الموضيعة 3: يملك مهندس مصري



شأن أرضاً لإقامة مشروع خيري كما يبينها الرسم حيث:

1. يبلغ محيط القطعة المستطيلة 260 م
2. مساحة القطعة المثلثة يعادل $\frac{3}{5}$ مساحة القطعة المربعة.

- 1 - أحسب مساحة كامل الأرض بالصا والآر والها.
- 2 - باع القطعة (3) بحساب 4750 د
- 3 - الآر الواحد فأكتشف أن المبلغ الذي يغطي سوى $\frac{75}{100}$ كلفة المشروع

- أ - أحسب كلفة المشروع بالـ د.
- ب - أحسب المبلغ الناقص بالـ د.
- 3 - إن تصميماً للقطعة (1) معونها كل 10 م ب 1 م