

برج السدرية / حمام الشط
الأستاذ: محمد الحبيب الغزواني

فرض تأليفي عـ 03 دد علوم الحياة والأرض

السنة الثامنة
2022 / 2021

التمرين الأول

أذكر التعريف أو المعرف

مجموعة أغذية مفضلة لدى الحيوان :

حيوان عاشب:

تلاؤم النظام السَّيِّ مع النظام الغذائي :

النظام السَّيِّ:

حيوان مصدر غذائه نباتي وحيواني :

حيوان لاحم:

التمرين الثاني

الحيوان	الغذاء	مصدر الغذاء	النظام الغذائي
خروف			
كلب			
خنزير			
أرنب			
انسان			
قطاً			

التمرين الثالث

أجب بـ "نعم" أو "لا"

- كل الحيوانات لها نظام سَيِّ كامل
- للبقرة قواطع في الفك العلوي وفي الفك السفلي لقطع الأعشاب
- للأرنب أضراس عريضة ومسطحة ومتأكلة لطحن العشب
- للحصان أنياب تمكنه من قطع العشب
- للخنزير أضراس قاطعة وأضراس طاحنة
- يتميز النظام السَّيِّ عند الحيوانات العاشبة بانعدام الأنياب
- تتميز الحيوانات اللاحمة والحيوانات الكالشة بنظام سَيِّ كامل

التمرين الرابع

اربط بسم بين كل مصطلح وتعريفه

التنفس	♥	اندماج البويضة بالحيوان المنوي	♥
الإلقاح	♥	خروج الفرخ من البيضة	♥
السفاد	♥	تحول الجنين إلى فرخ أثناء الحضان	♥
التفرغ	♥	عضو منتج للخلايا التناسلية الأنثوية	♥
المبيض	♥	قذف الديك للحيوانات المنوية داخل الفتحة الأنثوية	♥

التمرين الخامس

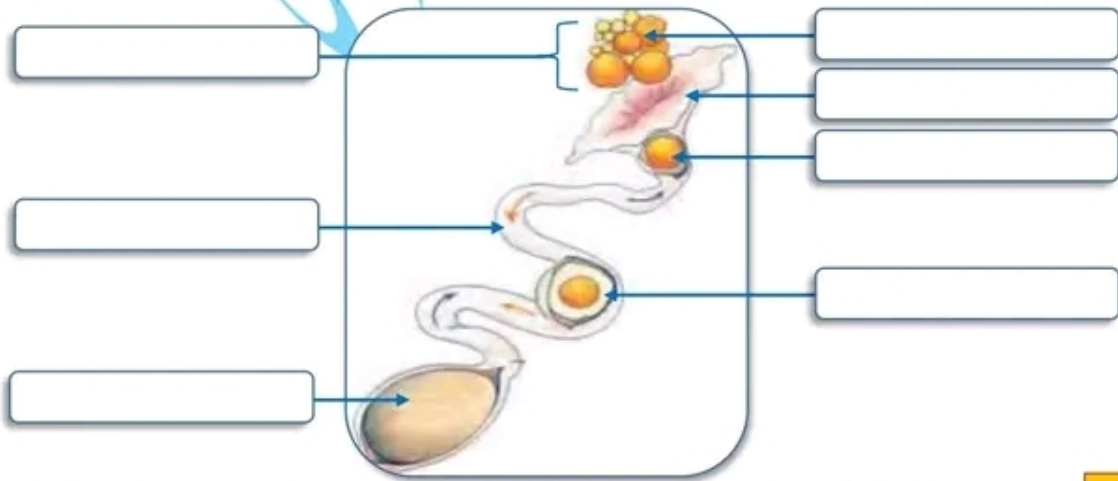
أكمل الفقرة التالية بما يناسب من الكلمات الموجودة في الإطار

الجنين - سائل منوي - المح - الإلقاح الذكري - الأح - البويضة - حيوانات المنوية - غرفة الهواء -
القشرة الكلسية - غشاءين

تتألف بيضة الدجاجة من و و ملتحمين ينفصلان
في الطرف المستعرض للبيضة مكونان ويحيط بالبيضة من الخارج
غلاف صلب يدعى يقذف الديك عند السفاد في المسالك
التناسلية للدجاجة يحتوي على خلايا صوتية متحركة تعرف ب وتمثل الخلايا التناسلية
أو الأمشاج الذكرية. تصعد الحيوانات المنوية إلى الجزء العلوي لقناة البيض
وتحيط ب ثم يدخل أحد الأمشاج الذكرية إلى البويضة ثم تتحد النواتين فيتكون
..... وتعرف هذه الظاهرة ب

التمرين السادس

تمثل الوثيقة التالية الجهاز التناسلي للدجاجة



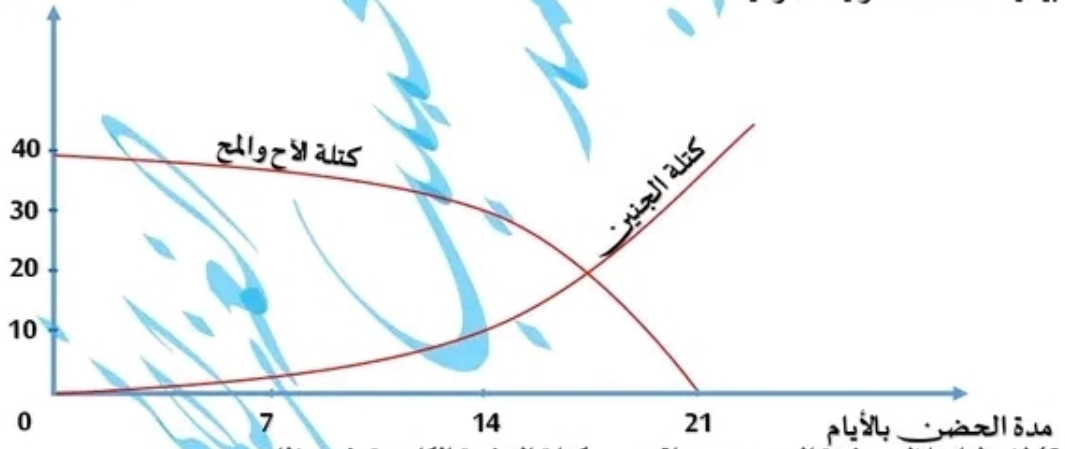
- (1) أكمل البيانات على الرسم
(2) صف مراحل تكوين البيضة في الجهاز التناسلي للدجاجة

(4) عرف الإلقاح

(5) أذكر مراحل تكوين بيضة مخصبة بالترتيب

- (1) _____
(2) _____
(3) _____
(4) _____
(5) _____
(6) _____

قمنا بمتابعة تغير كتلة كل من الأح والمج والجنين أثناء الحضانة وسجلنا النتائج على شكل رسوم بيانية كما تمثله الوثيقة الموالية



(6) لاحظنا خلال فترة الحضانة تناقص كتلة القشرة الكسبية. فسر ذلك

(7) من خلال الوثيقة السابقة أتمم تعميم الجدول الموالي

21	14	7	عمر الجنين (اليوم)
			كتلة الأح والمج (غ)
			كتلة الجنين (غ)

(8) ماذا تستنتج

