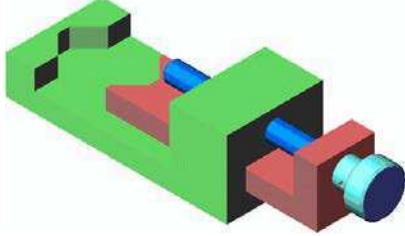


الاسم: اللقب: الرقم: القسم: 7 أساسي

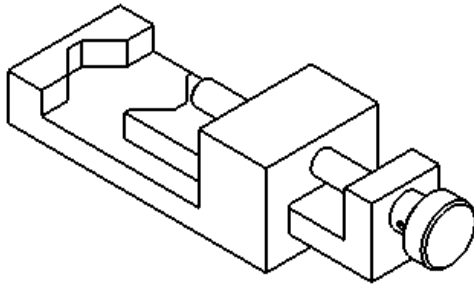
20

هام: * قبل الشروع في الإجابة أحرص على قراءة الاختبار كاملا * يمنع تبادل الأدوات * أحرص على استغلال كامل الوقت

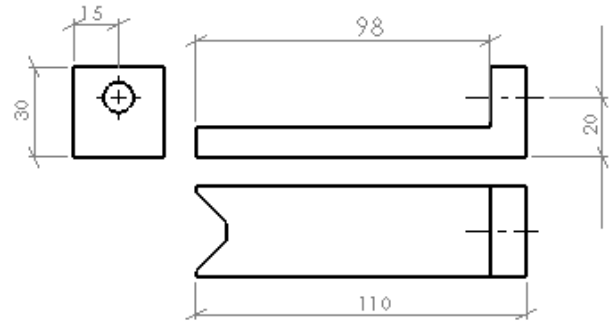
تمثل الصورة " ملزمة صغيرة الحجم " ستعمل لشد القطع
قصد إنجاز بعض العمليات التقنية .



التمرين الأول: (3.5) فيما يلي مجموعة من الرسومات المختلفة للملزمة .

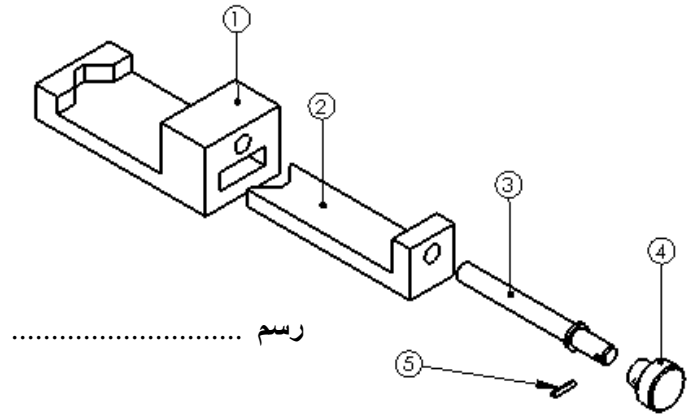


رسم



رسم

| | |
|-------|--------------|
| 5 | مشبك |
| 4 | زرّ التحكم |
| 3 | برغي التشغيل |
| 2 | فكّ متحرك |
| 1 | القاعدة |
| الرقم | التسمية |

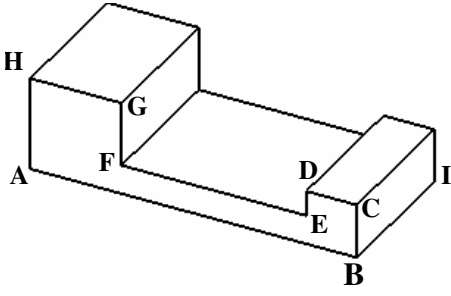


رسم

1 / أذكر اسم كل رسم من هذه الرسومات معتمدا على القائمة التالية: رسم تعريفي - رسم مفكك - رسم منظوري

2 / أتمم الجدول التالي لأتعرّف على شكل القطع 1، 2، 3، 4 و ذلك بوضع علامة (x) في الخانة المناسبة .

| | | | | |
|---|---|---|---|------------|
| 4 | 3 | 2 | 1 | إقطعة مشبك |
| | | | | |
| | | | | |



التمرين الثاني : (5.5) لنعتبر القاعدة (قطعة رقم 1) بهذا الشكل قبل إتمام صنعها .

أنجز الرسم الثلاثي الأبعاد لهذه القطعة على الشبكة معتمدا على المعطيات التالية :

سَلْمُ الرسم = 2 : 1 **$\alpha = 45$** **$K = 0.5$**

اتجاه النظر :

أحتسب طول الضلع المائل :

Blank grid for drawing the 3D view of the stepped shaft.

50 = AB مم

10 = BC مم

5 = CD مم

5 = DE مم

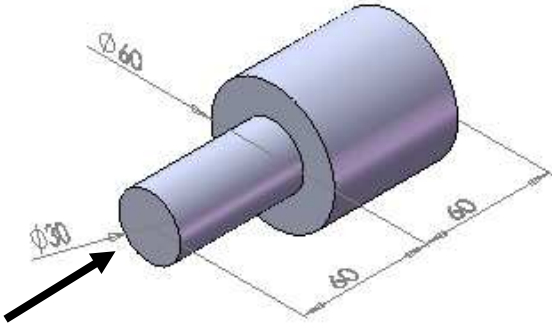
15 = FG مم

10 = GH مم

20 = HA مم

35 = BI مم

B



التمرين الثالث : (5.5) أعتبر زر التحكم (القطعة 4) قبل إتمام صنعها بهذا الشكل .

أنجز الرسم الثلاثي الأبعاد لهذه القطعة على الشبكة معتمدا على المعطيات التالية :

اتجاه النظر :

الوجه الأمامي: اتجاه السهم

سَلْمُ الرسم = 1:1

$K = 0.5$

$\alpha = 45^\circ$

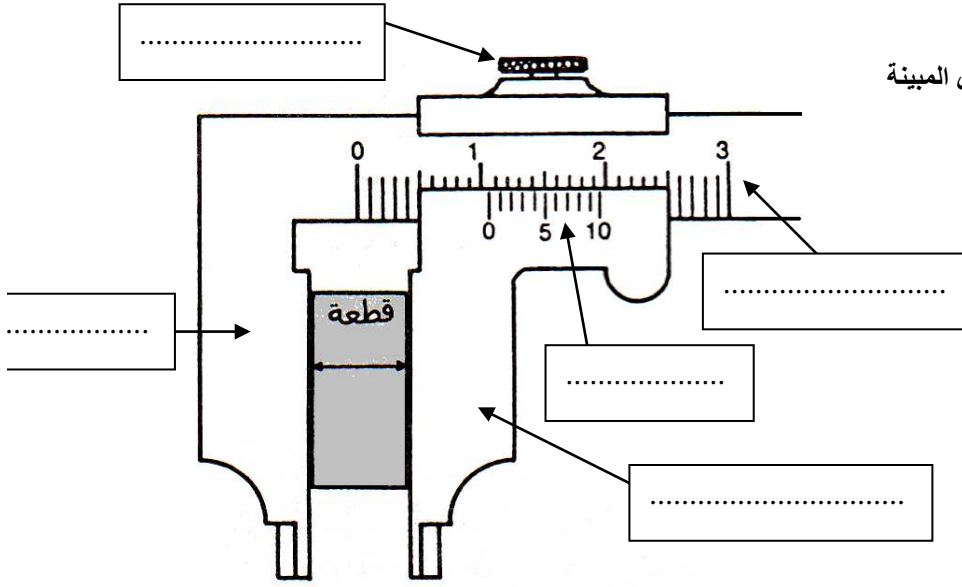
Blank grid for drawing the 3D view of the shaft.

O₁

لتمرين الرابع : (5.5)
لصنع هذه الملزمة بدقة تتطلب استعمال أداة القياس المبينة
في الرسم التالي :

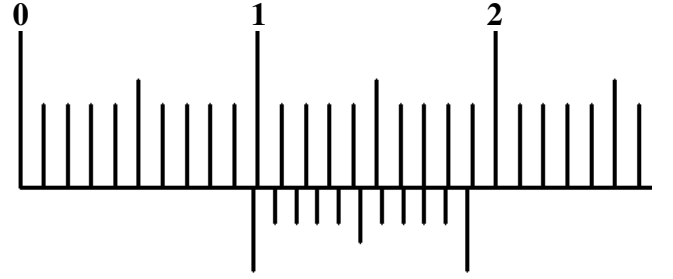
1 / أذكر اسم هذه الأداة .

2 / أكمل البيانات الناقصة على الرسم .

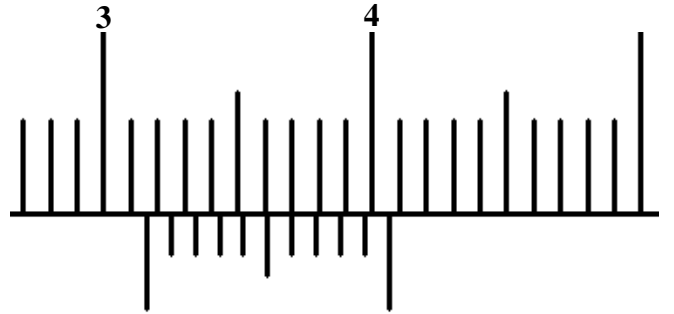


3 / استعملنا هذه الأداة لقيس بعض الأطوال فتحصّلنا على الوضعيات التالية , أقرأ هذه القياسات و أسجلها في المكان المناسب .

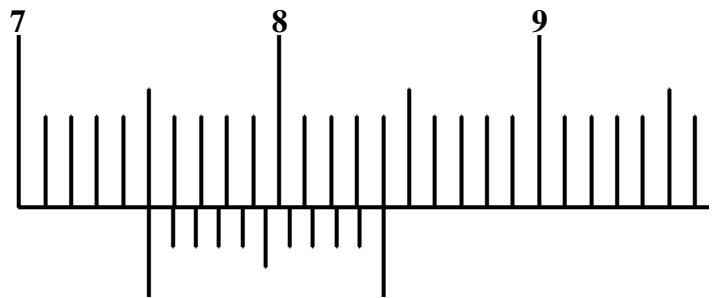
مم
.....



مم
.....



مم
.....



مم
.....

