

التمرين الأول: (7 نقاط) أضع علامة (x) أمام الاجابة الصحيحة. (إجابة واحدة صحيحة)

1 - الرسم التقني الذي يبرز المنتج أو القطعة كما تراها العين هو :

- الرسم الشامل
الرسم التعريفي
الرسم الثلاثي الأبعاد
الرسم التعريفي

2 - الوثيقة التي يُنجز عليها الرسم التقني تسمى المقاس و تخضع الى قياسات متفق عليها عالميا. ما هي أبعاد المقاس A₃ ؟

- 210 × 297
420 × 594
297 × 420
غير محددة

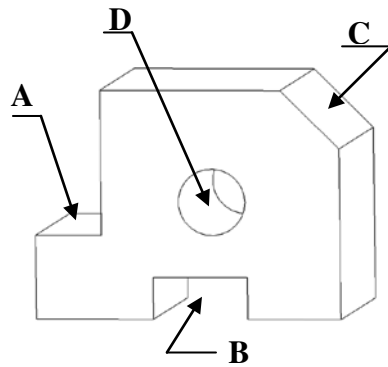
3 - وحدة قيس الأبعاد المستعملة في الرسم التقني هي:

- المتر
الديسيمتر
الصنتمتر
المليمتر

4 - لانجاز رسم تعريفي لمنزل نعتد على سلم الرسم :

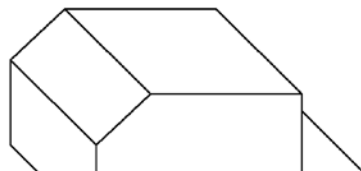
- 1:100
1:1
2:1
100:1

5 - تأمل الرسم الثلاثي الأبعاد للقطعة المقابلة ثم حدد الحرف اللاتيني الذي يشير الى المجرى :



- A
B
C
D

6 - تأمل الرسم الثلاثي الأبعاد للقطعة المقابلة تم حدد اتجاه النظر المستعمل في هذا الرسم :



- يمين علوي
يمين سفلي
يسار علوي

7- لتحديد طول خطوط الاستهراب (الخطوط المائلة) في الرسم الثلاثي الأبعاد نستعمل عامل الاستهراب K بحيث يكون :

K = 0,5

K > 0,6

K < 0,7

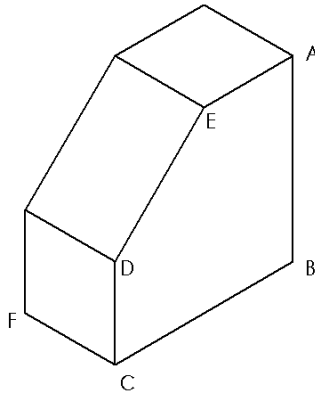
0,5 ≤ K ≤ 0,7

التمرين الثاني : (3 نقاط)
أتمم الجدول التالي بما يناسب :

السلم	البعد الحقيقي	البعد على الرسم
.....	مم 840	مم 1680
1:10	مم 288
5:1	مم 56

التمرين الثالث : (4 نقاط)

نعتبر القطعة الموشورية التالية :



$$80 = AB \quad 80 = BC \quad 40 = DC \quad \text{مم}$$

$$40 = AE \quad 60 = CF \quad \text{مم}$$

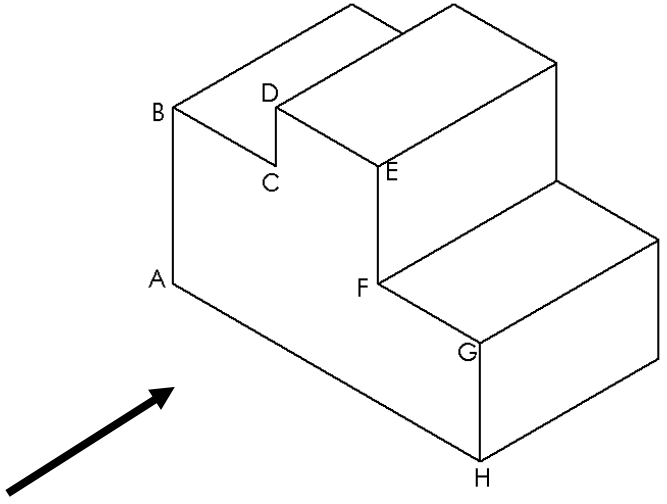
انجز رسما ثلاثي الأبعاد لهذه القطعة حسب المعطيات الآتية ذكرها .

* الوجه الأمامي : ABCDE * اتجاه النظر : يسار علوي

* زاوية الاستهراب = 30° * سلم الرسم = 1:1 * عامل الاستهراب = 0.5

التمرين الرابع : (6 نقاط)

لنعتبر القطعة الموشورية التالية :



$$40 = FG \text{ مم}$$

$$120 = AH \text{ مم}$$

$$40 = BC \text{ مم}$$

$$60 = AB \text{ مم}$$

$$40 = DE \text{ مم}$$

$$40 = HG \text{ مم}$$

$$70 = HI \text{ مم}$$

$$40 = FE \text{ مم}$$

انجز رسما ثلاثي الأبعاد لهذه القطعة حسب المعطيات الآتي ذكرها .

* سلم الرسم = 1:1

* اتجاه النظر: يميني علوي

* الوجه الأمامي : ABCDEFGH

* عامل الاستهراب = 0.5

* زاوية الاستهراب = 45°

A.