

فرض تآليفي 3 علوم الحياة و الأرض 9 أساسي.....

المدرسة الإعدادية
بيوزقام
الأستاذ حاتم

النشاط عدد 1: 5 نقاط

ضع علامة X أمام الإجابات الصحيحة.

← ينتج مبيض المرأة بويضة كل:

- 7 أيام
- 14 يوم
- 28 يوم
- دورة حيضية

← من أهداف التنفس الخلوي:

- إنتاج الماء على شكل بخار
- إنتاج الطاقة الحرارية
- إفراز ثاني أكسيد الكربون
- إنتاج الطاقة لعمل الأعضاء

← من وظائف الكلية:

- التوازن في الماء
- التوازن في الأملاح المعدنية
- التخلص من القليكويز
- صنع الفضلات الخلوية السامة

← يحدث الإلقاح عند المرأة في مستوى:

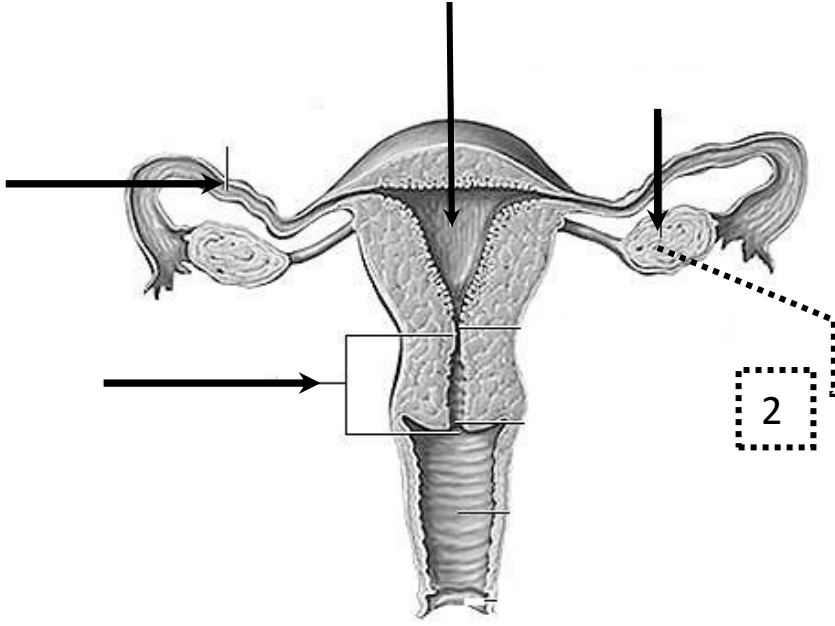
- قمع فالوب
- قناة البيض
- الرحم
- المبيض

2. يتكون الحيوان المنوي من عدة مكونات. أكمل الجدول الموالي:

| الوظيفة | مكونات الحيوان المنوي |
|---------|-----------------------|
| | النواة |
| | السوط |
| | الأكروزوم |

النشاط عدد 2: 9 نقاط

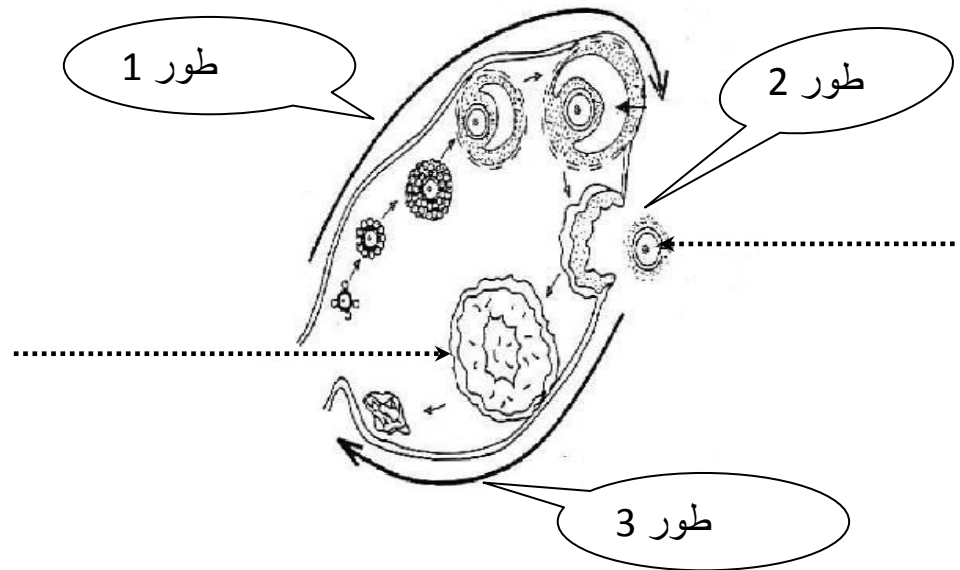
1. تعرف على الرسم و أكمل بياناته :



.....

2. حدد دور العضو رقم 2:

3. يمثل الرسم الموالي مقطعا في العضو 2 كما يلخص أطوار الدورة المبيضية: أكمل بيانات الرسم.



4. أذكر أطوار الدورة المبيضية .

الطور 1:.....الطور 2:.....

الطور 3:.....

5. هل هذه الأنثى بالغة أم لا؟ علل إجابتك.

.....
.....
.....

6. فرضا أن هذه المرأة في طورها 3, صف بإيجاز ماذا يحدث على مستوى رحمها في هذا الزمن.

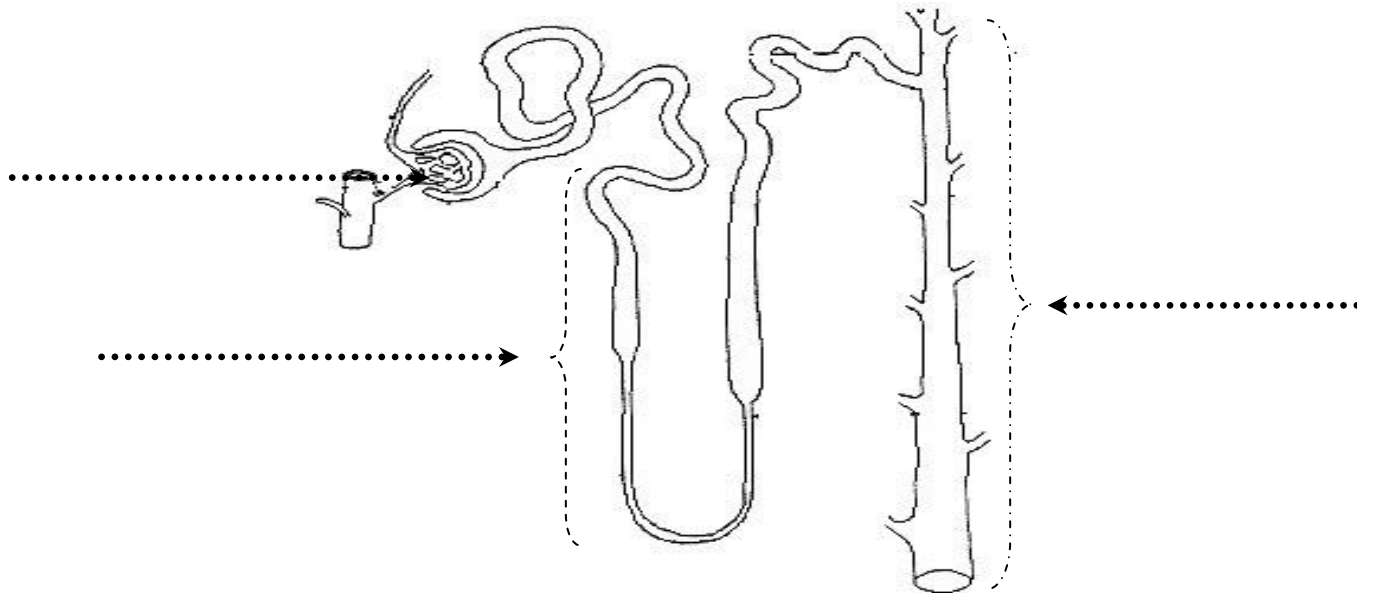
.....
.....
.....

7. أذكر أطوار الدورة الرحمية.

ز.....

النشاط عدد 3: 6 نقاط

1. أكمل بيانات الرسم الموالي: النفرون



2. أخذنا عينات من الدم ثم من البول من مستويات مختلفة و قمنا بتحليلها, يبين الجدول الموالي نتائج التحاليل بالغرام باللتر.

| البول النهائي | البول الأولي | الدم | |
|---------------|--------------|------|---------------|
| 950 | 1000 | 900 | الماء |
| 0.5 | 1 | 2 | سكر القليكويز |
| 20 | 0,3 | 0,3 | البولة |
| 0 | 0 | 80 | البروتينات |
| 0.3 | 0 | 0 | النشادر |

3. قارن كمية الماء في البول الأولي و البول النهائي.

.....

4. ماذا تستج؟

.....

.....

5. قارن كمية القليكويز في البول الأولي و البول النهائي. ماذا تلاحظ؟

.....

.....

6. قدم فرضية في خصوص الحالة الصحية لصاحب هذا التحليل الطبي.

.....

.....

7. بماذا تفسر غياب النشادر في البول الأولي و في الدم؟

.....

.....

8. من خلال الجدول أذكر وظائف الكفرون.

.....

.....