

السنة
الدراسية: 2016/2015
8 أساسي 1 - 3
11 ← 6

فرض تأليفي

عدد 3

مدة الإنجاز: 60 دقيقة

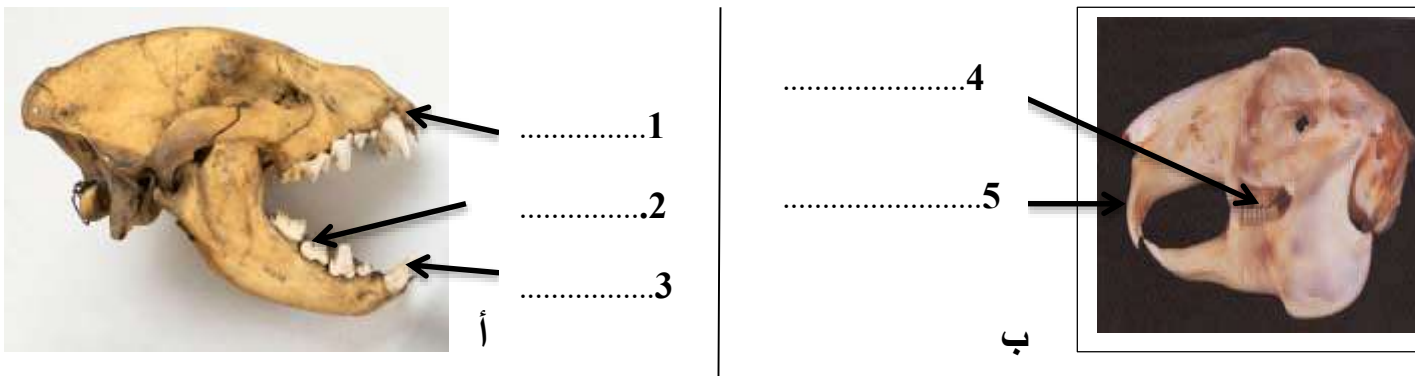
المدرسة الإعدادية البساتين المنيهلة
علوم الحياة و الأرض
محمد الصالح حريزي

إسم و اللقب: القسم: الرقم:

الجزء الأول 12 نقطة

تمرين (4ن)

مثل الوثيقة الموالية مجمتين لحيوانات ثديية أ و ب



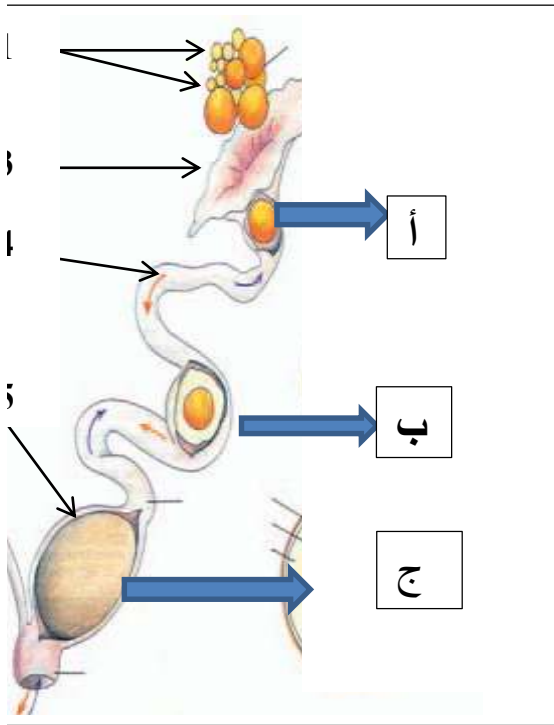
- 1- أكمل البيانات وفقا للأرقام
- 2- بالاعتماد على الوثيقة أكمل تعبير الجدول التالي

رقم السن	خاصية العضو	وظيفة العضو
1
2
3
4
5

- 3- أذكر النظام الغذائي وسني لكل حيوان

- الحيوان أ ..
النظام الغذائي
النظام السني
- الحيوان ب
النظام الغذائي
النظام السني

مثل الرسم التالي رسما توضيحيا للجهاز التناسلي عند الدجاجة و مراحل تكوين البيضة



- 1- أكمل البيانات وفقا للأرقام
- 2- تمثل الحروف أ و ب و ج مراحل تكون البيضة تعرف على هذه المراحل بالاعتماد على الوثيقة

- المرحل أ
- المرحلة ب
- المرحلة ج

- 3- أرسم باللون الأخضر مسار الحيوانات المنوية و بالأحمر مسار البيضة داخل المسالك التناسلية الانثوية

- 4- قام فلاح بتربية مجموعة من الدواجن بطريقتين مختلفتين
 - الطريقة الاولى بواسطة الفلاحة العصرية
 - الطريقة الثانية بواسطة الفلاحة البيولوجية

- أذكر ايجابيات وسلبيات و طرق المستعملة و النتائج المتحصل عليها بتعمير الجدول التالي

النتائج	السلبيات	الإيجابيات	الطرق والوسائل	
				الفلاحة العصرية
				الفلاحة البيولوجية

ممثل الوثيق الموالية شبكة غذائية داخل وسط غابي



1- عرف الشبكة الغذائية

2- أرسم السلسلة الغذائية التي يكون فيها القنفذ أحد المكونات مع كتابة الرمز الخاص بكل مستوى غذائي

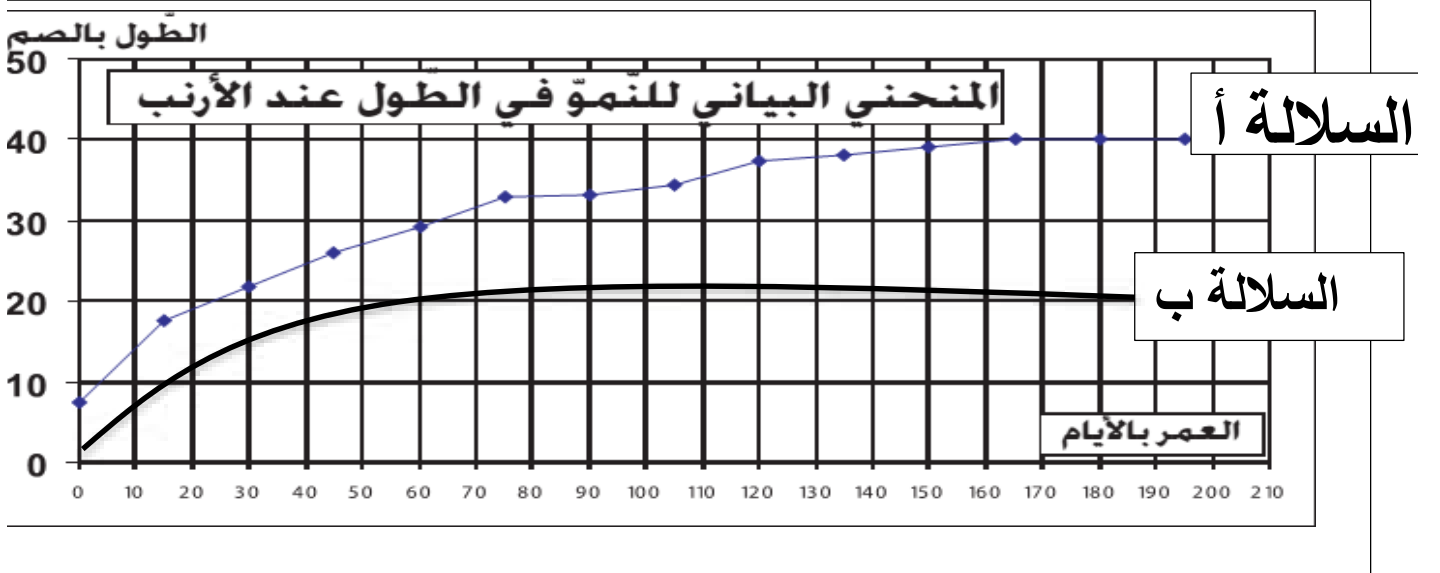
Blank area for drawing the food chain.

3- انقرضت جميع الحيوانات العاشبة من هذا الوسط لعدم نزول الأمطار لمدة طويلة
• أذكر نتائج هذه الازمة وتأثيراتها على الوسط البيئي

.....
.....
.....

الجزء الثاني 8 نقاط

تمثل الوثيقة الموالية منحنيين بيانيين لنمو سلالتين من الارانب أ و ب



- 1- قسم المنحني البياني للسلالة أ
- 2- أذكر نسق النمو عند السلالة أ في كل مرحلة

- 3- أحسب سرعة النمو لكل سلالة بين يوم 60 و 160
- سرعة النمو للسلالة أ

- سرعة النمو للسلالة ب

- 4- قارن المنحنيين البيانيين للسلالتين أ و ب

- 5- أذكر فرضيات تفسر فيها هذا الاختلاف في النمو