

التمرين عدد 1: 6 ن

1. عرف الفلاحة البيولوجية.

2. ماهي فوائد الفلاحة البيولوجية؟

3. أكمل الجدول التالي:

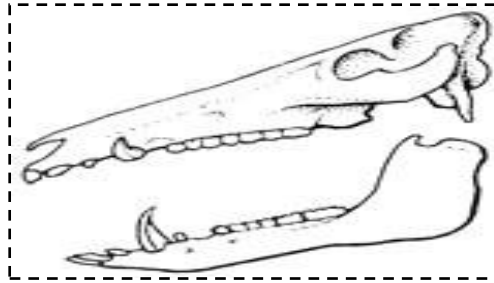
ممارسات الفلاحة البيولوجية	ممارسات الفلاحة العصرية
	إستعمال مبيدات الفطريات المسببة للأمراض
إستعمال حشرات الدعسوقة المفترسة	
الإعتماد على الإقتلاع اليدوي و الميكانيكي .	
	إستعمال سماد النيترات المصنع

4. فسر كيف تتسبب الأسمدة الكيماوية المصنعة في تلوث المائدة المائية.

5. أذكر 3 فوائد من زراعة نبات الفول أو الجلبان.

التمرين عدد 2: 4 ن

يمثل الرسم التوضيحي التالي رسما توضيحيا لجمجمة حيوان.

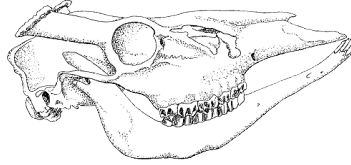
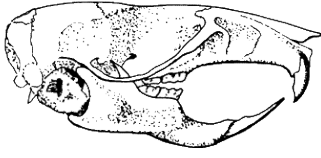


1. تعرف على النظام الغذائي لهذا الحيوان.

2. علل إجابتك.

3. فسر كيف يتكيف هذا الحيوان مع غذائه.

4. تعرف على الأنظمة الغذائية لهذه الحيوانات:



التمرين 3: 5 ن

1. أذكر سببان يجعلان من تربية الدجاج بالطريقة التقليدية لا تفي بحاجة المستهلك.

2. فسر أهمية تقريب الحيوان من غذائه في تحسين الإنتاج الحيواني.

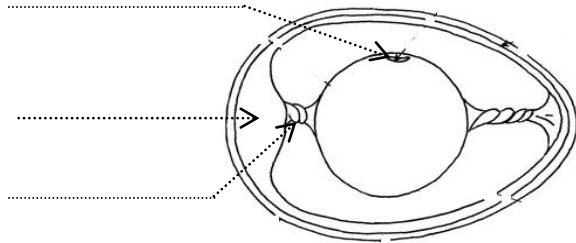
3. فسر مستعينا بأمثلة، أهمية إنتقاء السلالات في تحسين الإنتاج الحيواني.

4. أكمل الجملة التالية:

السلالة هي مجموع..... تنتقل عبر..... من نفس..... و تتميز بصفة.....

التمرين 4: 5 ن

1. أكمل بيانات الرسم التوضيحي التالي:



2. أكمل الجدول التالي :
ظروف التفريخ

الإستنتاج	النتيجة	التجربة
	لا يفقس	نحضان بيضا في الثلاجة (حرارة 4 °)
		نظلي بيضا بالدهن ثم نحضنه في عش دجاجة
الرطوبة ضرورية للتفريخ	لا يفقس	

3. قمنا بوزن القشرة الكلسية قبل الحضان (5 غرام) و بعد التفقس (3 غرام). ماهو سبب إنخفاض وزن القشرة الكلسية طيلة الحضان؟

4. ماهو دور القشر الكلسية في التفريخ؟