

فرض مراقبة عدد 3

* التمرين الأول (2 نقاط)

عرّف ما يلي :

- البلوغ:
- الدورة الجنسية.....

* التمرين الثاني (5.5 نقاط)

الإخراج البولي ضرورة حيوية يخلّص الجسم من المواد العادمة الناتجة عن أكسدة الأغذية و تفكيكها كما يؤمّن ثبات تركيز المواد المنحلّة في السّوائل البيولوجية المكوّنة للوسط الداخلي للجسم . تبرز القائمة الموالية بعض هذه العناصر:

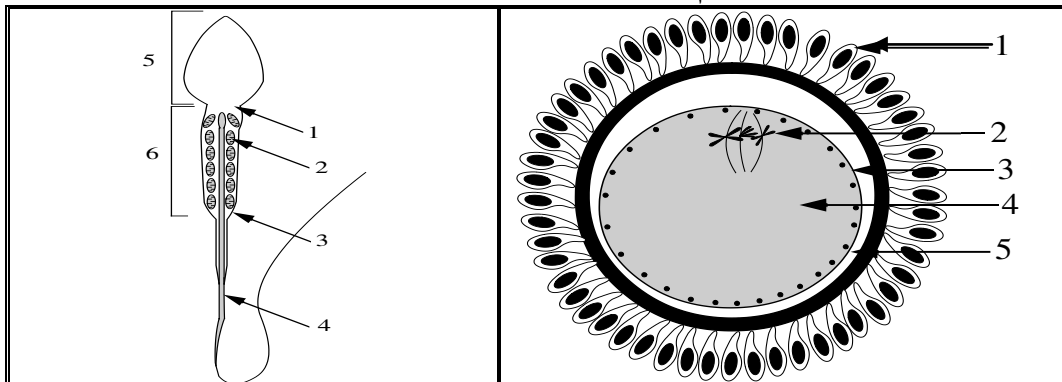
جليكوز – أملاح معدنيّة – نشادر – كريات حمراء – ثاني أكسيد الكربون – ماء
أكسجين – البولة – الحمض البولي – بروتيدات – دهنيات

← تعرّف إلى مكونات السّوائل البيولوجية التالية " البول النهائي , دم الشريان الكلوي , دم الوريد الكلوي " من العناصر المذكورة في القائمة السابقة و ذلك بوضع علامة (x) في الخانة المناسبة

العنصر	البول النهائي	دم الشريان الكلوي	دم الوريد الكلوي
جليكوز			
ماء			
أملاح معدنيّة			
نشادر			
كريات حمراء			
ثاني أكسيد الكربون			
البولة			
الحمض البولي			
بروتيدات			
دهنيات			
أكسجين			

* التمرين الثالث (6.5 نقاط)

تبرز الوثيقة الموالية رسوم لخلية تناسلية ذكورية و أخرى أنثوية.

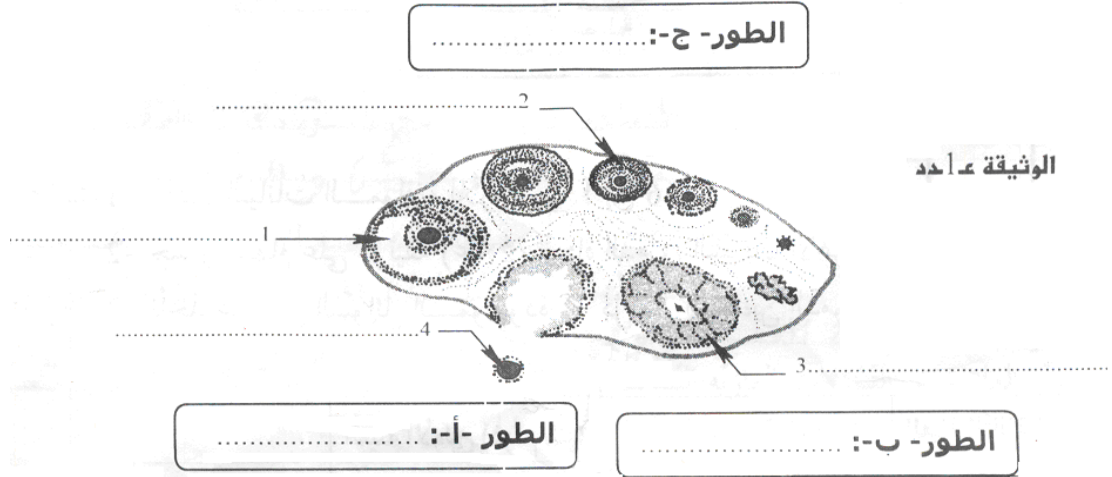


- (1) أسند عنوانا مناسباً للرسم (أ) و للرسم (ب)
 (2) ضع البيانات المناسبة مكان الأرقام
 (3) قارن بين الرسم (أ) و (ب) وذلك بإتمام الجدول الموالي

الرسم (ب)	الرسم (أ)	الخصائص
.....	الحجم و السييتوبلازم
.....	العدد
.....	الشكل
.....	الحركية
.....	مدة الحياة داخل المسالك الأنثوية
.....	مكان التكوّن

التمرين الرابع (6 نقاط)

تمثل الوثيقة الموالية مراحل تطوّر الجريبات التي يمكن أن توجد داخل المبيض .



- (1) ضح البيانات الموافقة للأرقام على الرسم
 (2) حدّد إذا كان هذا المبيض لأنثى بالغة أم لا (علّل جوابك)

.....

- (3) اذكر الأطوار " أ " , " ب " , " ج " التي تبيّننها الوثيقة

الإصلاح

* التمرين الأوّل

- البلوغ : هو مرحلة تطوّر طبيعيّة يتحوّل فيها جسم الطّفّل تدريجيّاً إلى جسم ناضج جنسيّاً و قادر على الإنجاب .

- الدورة الجنسية : الدورة الجنسية هي مجموع التغيرات التي تحدث بصفة دورية في مستوى المبيض و الرحم وهي كذلك المدة الفاصلة بين حيضين متتاليين .
تبدأ من أول يوم للحيض (نزول دم الحيض) و تنتهي مع بداية أول يوم للحيض الموالي .

* التمرين الثاني

العناصر	البول النهائي	دم الشريان الكلوي	دم الوريد الكلوي
جليكوز		+	+
ماء	+	+	+
أملاح معدنية	+	+	+
نشادر	+		
كريات حمراء		+	+
ثاني أكسيد الكربون		" + "	+
البولة	+	+	
الحمض البولي	+	+	
بروتينات		+	+
دهنيات		+	+
أكسجين		+	" + "

* التمرين الثالث

(1, 2, 3) انظر الكتاب تمرين عدد 1 صفحة 118

التمرين الرابع

1) 1- جريب ناضج 2- جريب أولي 3- الجسم الأصفر 4- بويضة
2) هذا المبيض هو لأنثى بالغة حيث يبرز مراحل تطوّر الجريبات , كذلك يشير إلى حدوث الإباضة كما يشير إلى تواجد الجسم الأصفر

3) الأطوار " أ " , " ب " , " ج "

*الطور " أ " : الإباضة

*الطور " ب " : الطور اللوتيني أو طور الجسم الأصفر

*الطور " ج " : الطور الجريبي