

الأستاذ : توفيق الحجري

السنة : 2022 - 2023

فرض مراقبة عدد 3

علوم الحياة و الأرض

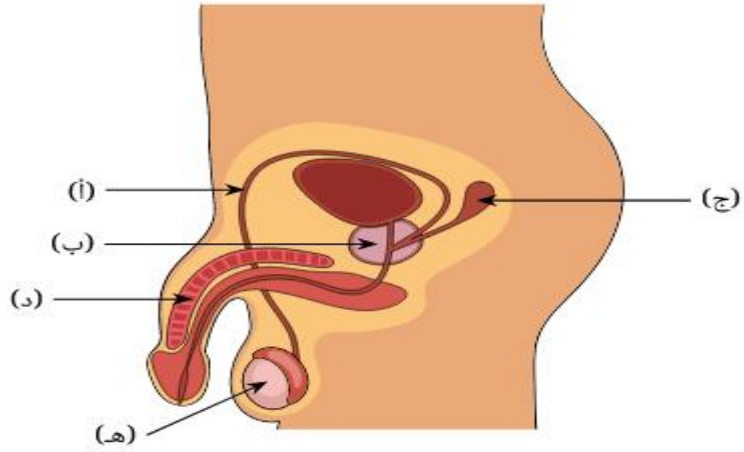
مدرسة النّجمة

التّاسعة أساسي

## الجزء الأوّل : ( 12 نقطة )

### التّمرين الأوّل

تبرز الوثيقة الموائية الجهاز التّناسلي عند الرّجل .



1 ( ضع البيانات المناسبة على الوثيقة . ( 2,5 ن )

2 ( ما هي نتيجة استئصال العنصر ( ه ) ؟ ( 2 ن )

.....

3 ( أذكر العنصر المشترك بين الجهازين البولي و التّناسلي في هذا الجهاز . ( 0,5 ن )

.....

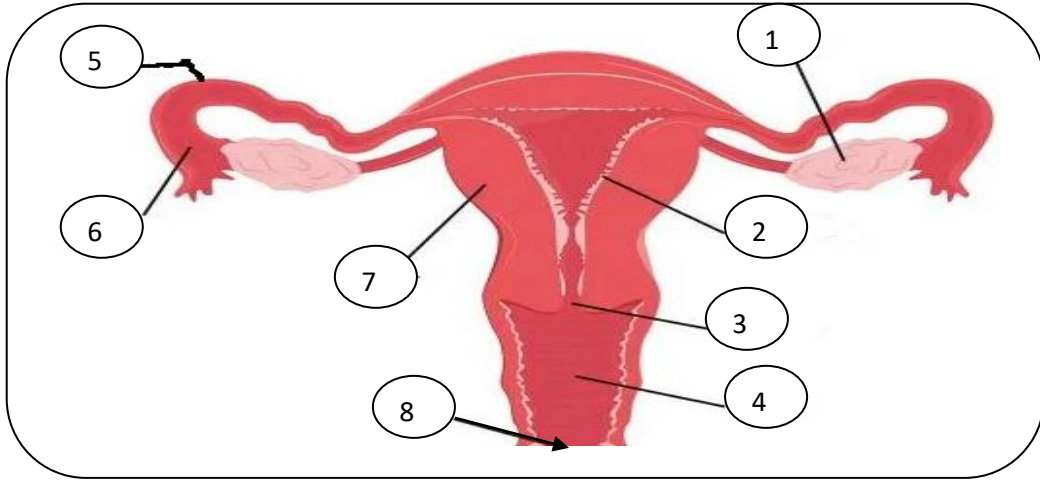
4 ( كوّن جملة ذات معنى علمي مستعينا بالمفردات التّالية . ( 1,5 ن )

بربخ – أنبوب منوي – حيوانات منويّة – خصية .

.....

## التّمرين الثّاني

تبرز الوثيقة الموائية الجهاز التّناسلي عند المرأة



1 ( قمنا باستئصال المبيض الأيمن و ربط قناة البيض اليسرى . فسّر نتيجة ذلك . (1,5 ن )

.....  
.....

2 ( ضع البيانات المناسبة على الوثيقة . ( 2 ن )

3 ( صنّف المعطيات التّالية بالجدول أسفله . ( 2 ن )

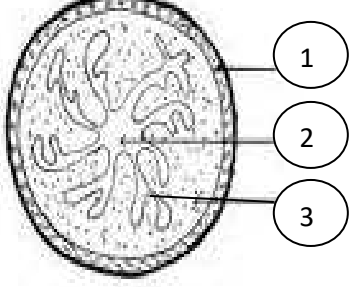
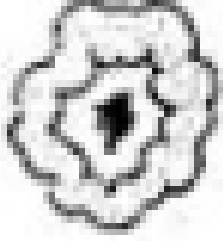
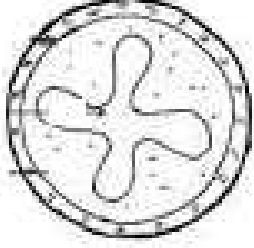
قضيّب - بروز التّديين - رحم - ظهور الشّعور في الإبطين و العانة - خصيتين - حيض  
تضخّم الصّوت - القذف

| الذكر | الأنثى |                     |
|-------|--------|---------------------|
|       |        | صفات جنسيّة أوليّة  |
|       |        | صفات جنسيّة ثانويّة |

## الجزء الثاني : 8 نقاط

### التمرين الأول

تبرز الوثيقة الموالية ثلاثة مقاطع عرضية في أجزاء من الجهاز التناسلي للمرأة .

|   |   |   |
|---|---|---|
|  |  |  |
| مقطع - ج -<br>.....   | مقطع - ب -<br>.....   | مقطع - أ -<br>.....   |

1 ( تعرّف إلى كلّ مقطع . ( 1,5 ن )

2 ( ضع البيانات المناسبة على المقطع - ج - ( 0,75 ن )

3 ( صف ما يحدث بالطور الذي يجسّمه المقطع - ج - ( 0,75 ن )

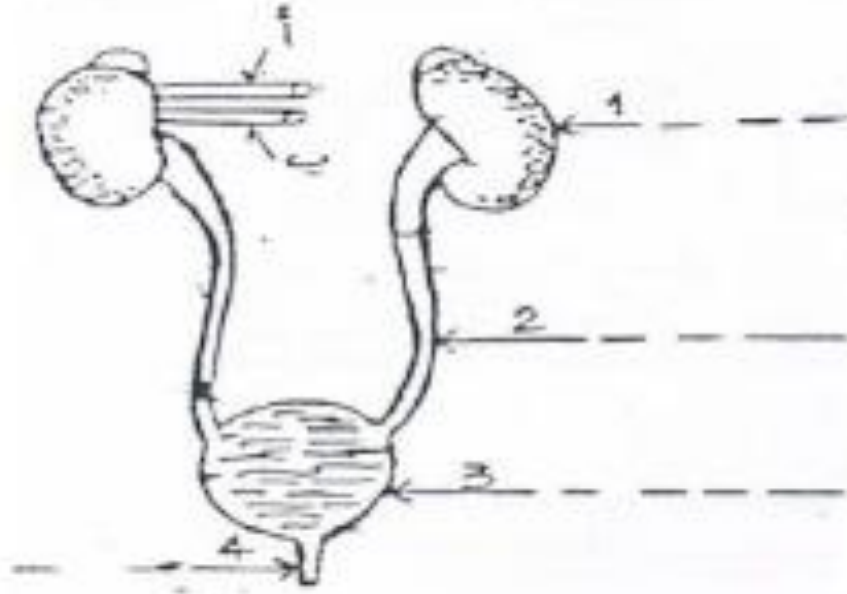
.....  
.....

4 ( حدّد العلاقة بين المقطع - ب - و المقطع - ج - ( 1 ن )

.....  
.....

## التّمرين الثّاني

تبرز الوثيقة الموالية الجهاز البولي عند الإنسان



1 ( ضع البيانات الموافقة للأرقام من 1 إلى 4 . ( 2 ن )

2 ( أدّى تحليل بعض مكّونات كلّ من الوعاءين " أ " و " ب " إلى النتائج التّالية .

| بروتيدات | بولة | ملح الصّوديوم | حمض بولي | الوعاء " أ " |
|----------|------|---------------|----------|--------------|
| 60       | 0,25 | 1,8           | 0.05     |              |
| 60       | 1,23 | 2,3           | 0,5      | الوعاء " ب " |

أ – استنادا على معطيات الجدول تعرّف إلى الوعاءين " أ " و " ب " مع التّعليل ( 2 ن )

+ الوعاء " أ " .....

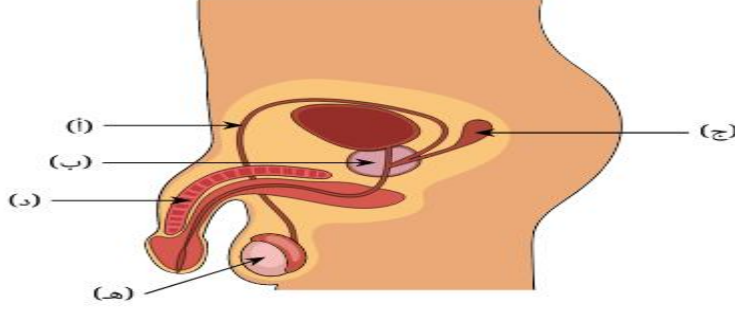
.....

+ الوعاء " ب " .....

.....

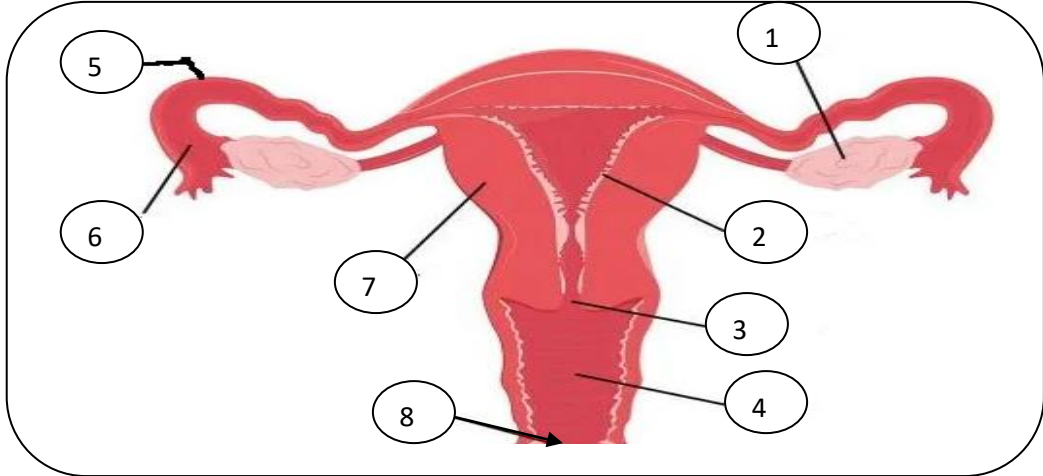
# الإصلاح

الجزء الأول : التمرين الأول



- 1 ( أ = قناة البيض / ب = بروستات / ج = حويصلة منوية / د = قضيب / ه = خصية
- 2 ) ينتج عن استئصال العنصر ( ه = الخصية ) **العقم وضمور الصفات الجنسية الثانوية**
- 3 ) العنصر المشترك بين الجهازين البولي و التناسلي في هذا الجهاز هو **الإحليل**
- 4 ) تنتج الخصية الحيوانات في مستوى الأنبوب البولي و يقع نضجها في البربخ .

التمرين الثاني



- 1 ) استئصال المبيض الأيمن و ربط قناة البيض اليسرى ينتج عنه **العقم** أما الصفات الجنسية الثانوية تتواصل كما يعمل الرحم بصفة دورية لأن الهرمونات التي يفرزها المبيض الأيسر تنقل في الدم .

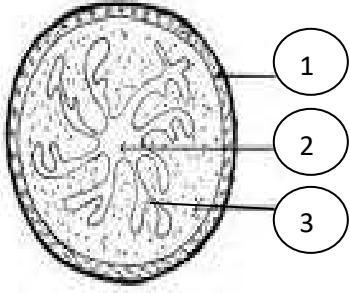
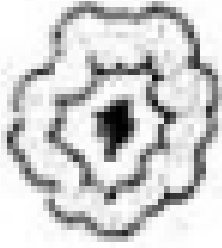
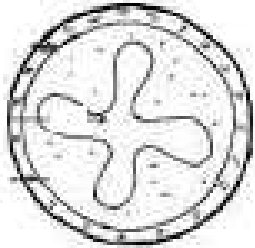
( 2 ) 1 = مبيض / 2 = بطانة الرحم / 3 = عنق الرحم / 4 = مهبل / 5 = قناة البيض  
6 = قمع فالوب / 7 = عضلة الرحم / 8 = فتحة تناسلية

( 3 )

| الذكر   | الأنثى  |                   |
|---|---|-------------------|
| قضيبي - خصيتين -                                  | رحم -   | صفات جنسية أولية  |
| ظهور الشعر في الإبطين و العانة - تضخم الصوت القذف | بروز الثديين - ظهور الشعر في الإبطين و العانة - الحيض | صفات جنسية ثانوية |

الجزء الثاني : التمرين الأول

تبرز الوثيقة الموالية ثلاثة مقاطع عرضية في أجزاء من الجهاز التناسلي لمرأة .

|  |  |   |
|--|--|---|
|  |  |  |
| مقطع - ج -<br>رحم في طور ما قبل الحيض  | مقطع - ب -<br>جسم أصفر   | مقطع - أ -<br>الرحم في طور ما بعد الحيض   |

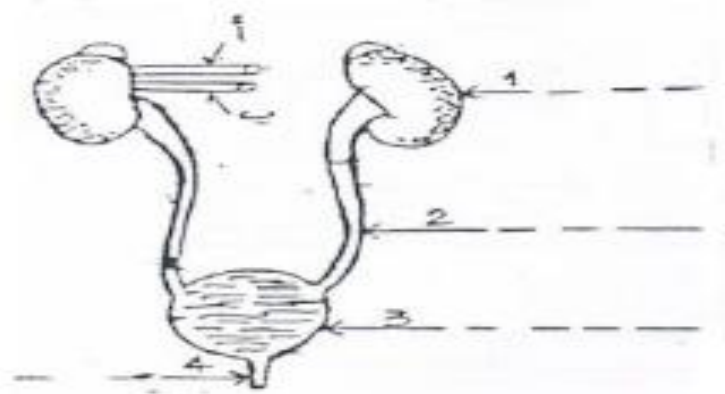
( 1 )

( 2 ) 1 = عضلة الرحم / 2 - جوف الرحم / 3 = بطانة الرحم

( 3 ) خلا الطور الذي يجسّمه المقطع - ج - وهو طور ما قبل الحيض يتواصل نمو بطانة الرحم و تتكاثر الشعيرات الدموية و تستطيل الغدد الأنبوبية فيتكوّن الشبكيّ الرحمي و ذلك كي تنهيّ بطانة الرحم لاستقبال المضغة و تعشيشها .

( 4 ) يراقب الجسم الأصفر نموّ بطانة و تكوّن الشبكيّ الرحمي بواسطة البروجسترون و الأستروجين المفرزان من قبله و ينقلان في الدم .

## التمرين الثاني



1 ( كلية يسرى - 2 = حالب أيسر / 3 = مثانة / 4 = إحليل

2 ( أدى تحليل بعض مكونات كلّ من الوعاءين " أ " و " ب " إلى النتائج التّالية .

| بروتيدات | بولية | ملح الصّوديوم | حمض بولي |              |
|----------|-------|---------------|----------|--------------|
| 60       | 0,25  | 1,8           | 0.05     | الوعاء " أ " |
| 60       | 1,23  | 2,3           | 0,5      | الوعاء " ب " |

أ - استنادا على معطيات الجدول تعرّف إلى الوعاءين " أ " و " ب "

+ الوعاء " أ " وريد كلوي لأنّ كمّية الحمض البولي و البولة و ملح الصّديوم به ضئيلة و به بروتيدات .

+ الوعاء " ب " شريان كلوي لأنّ كمّية الحمض البولي و البولة و ملح الصّديوم به كبيرة و به بروتيدات .