

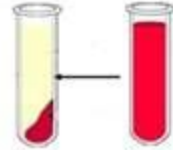
العدد :

الاسم واللقب : القسم :

المعايير الأنشطة

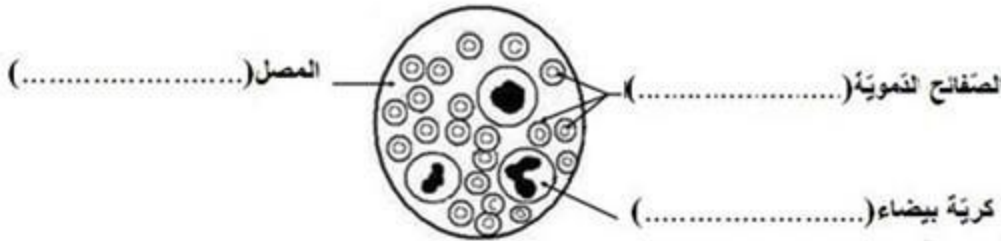
السند 1: حضر زيدان عملية ذبح الأضحية في العيد فلاحظ أن دم الحيوان المراق لا يبقى كله
سائلا:

التعليمة 1-1: ألاحظ الرسم و أجب



مع 1

- يسمى هذا التحوّل في الدم
- ما اسم الجزء الصلب الذي تكوّن ؟
- ما مكونات هذا الجزء الصلب ؟

التعليمة 2-2: يمثل الرسم التالي قطرة دم تحت المجهر.
أعيد كتابة البيانات على الرسم و أصلح الخطأ إن وجد:

مع 3

التعليمة 2-3: أكتب ملاحظاتي بخصوص نوعي الكريات حسب ما يظهر تحت المجهر:

مع 1

-
-
-

التعليمة 2-4: أصلح الإفادة الخاطئة و أعيد كتابتها :

- تتكوّن الخثرة الدمويّة من كريات بيضاء و كريات حمراء.

مع 3

- تقوم الصّمامات في القلب بمنع الدم من العودة إلى الوراء.

- يتزوّد الدم بالأكسجين في مستوى الشعبتان الرّنويتان عن طريق الشعيرات الشّريانية.

التعليمة 2-5: أشطب الخطأ ممّا ورد بين قوسين لأحصل على إفادة صحيحة:

مع 2

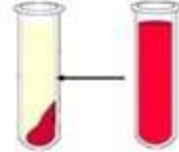
- يعود الدّم إلى القلب عن طريق (الشّرايين / الأوردة)
- تنقل الشّرايين الرّنويّة الدّم (القاني / القاتم) من البطن (الأيسر / الأيمن) إلى الرّنتين
- الوريدان الأجوфан يعودان بالدّم الغنيّ بـ (ثاني أكسيد الكربون / الأكسجين) من أعضاء الجسم إلى الجزء (الأيسر / الأيمن) من القلب

العدد :

الاسم واللقب : القسم :

السند1 : حضر زيدان عملية ذبح الأضحية في العيد فلاحظ أن دم الحيوان المراق لا يبقى كله

التعليمية 1-1 : ألاحظ الرسم و أجب

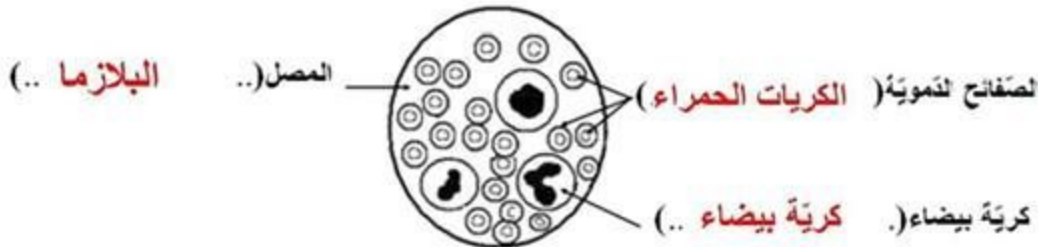


مع 1

- يسمى هذا التحول في الدم **التخثر**
- ما اسم الجزء الصلب الذي تكوّن؟ **العلقة**
- ما مكونات هذا الجزء الصلب؟ **الكريات الحمراء و البيضاء و الصفائح الدموية**

التعليمية 2-2 : يمثل الرسم التالي قطرة دم تحت المجهر.

أعيد كتابة البيانات على الرسم و أصلح الخطأ إن وجد:



مع 3

التعليمية 2-3: أكتب ملاحظاتي بخصوص نوعي الكريات حسب ما يظهر تحت المجهر:

- الكريات البيضاء أقل عددا و أكبر حجما من الكريات الحمراء
- الكريات الحمراء ليس بها نواة و البيضاء بها نواة
- الكريات الحمراء منتظمة الشكل و الحجم و البيضاء غير منتظمة الشكل و الحجم

مع 1

التعليمية 2-4 : أصلح الإفادة الخاطئة و أعيد كتابتها :

- تتكوّن الخثرة الدموية من كريات بيضاء و كريات حمراء.
- تتكوّن الخثرة الدموية من كريات بيضاء و كريات حمراء و صفائح دموية
- تقوم الصمامات في القلب بمنع الدم من العودة إلى الوراء.

مع 3

• يتزوّد الدم بالأكسجين في مستوى الشعبتان الرنويتان عن طريق الشعيرات الشريانية.

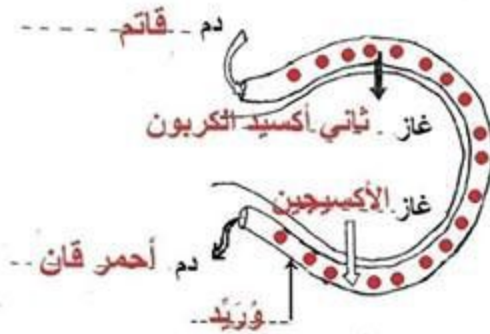
• يتزوّد الدم بالأكسجين في مستوى الحويصلات الرئوية عن طريق الشعيرات الوريدية

التعليمية 2-5 : أشطب الخطأ ممّا ورد بين قوسين لأحصل على إفادة صحيحة:

- يعود الدم إلى القلب عن طريق (الشرايين / الأوردة)
- تنقل الشرايين الرئوية الدم (القاني / القائم) من البطين (الأيسر / الأيمن) إلى الرئتين
- الوريدان الأجوفان يعودان بالدم الغني بـ (ثاني أكسيد الكربون / الأوكسجين) من أعضاء الجسم إلى الجزء (الأيسر / الأيمن) من القلب

مع 2

التعليمة 2-6 : ألاحظ الرسم التالي الذي يمثل حويصلة رئوية
 أ - أرسم على الشعيرة الدموية مكوّن الدم الذي يقوم بالوظيفة التنفسية:
 ب - أكتب البيانات المشار إليها بالأسهم على الرسم:



التعليمة 2-7: أتم بكتابة اسم الغاز المناسب في كلّ إفادة:

- يدخل الهواء إلى الحويصلة الرئوية غنيًا بـ: **الأوكسجين**
- يخرج الدم من الحويصلة الرئوية غنيًا بـ: **الأوكسجين**
- يزود الشريان الأبهر خلايا الجسم بـ: **الأوكسجين** في الدورة الدموية الكبرى

السند 2 زيدان منخرط في ناد للجماز و مواظب على التدرّب بصفة منتظمة . للمشاركة في مسابقة رسمية تناول في الصباح بيضة و حليباً . لقد تمكّن من القيام بالنشاطين الأول و الثاني و أحرز على نقاط جيّدة إلاّ أنّه عجز عن مواصلة النشاط الثالث .

التعليمة 2-1 أحوط الإفادة الصحيحة ممّا يلي و أكتب التعليل المناسب:

- عجز زيدان عن مواصلة النشاط الثالث لأنه لم يتدرّب جيّداً .
 - **عجز زيدان عن مواصلة النشاط الثالث لأن وجبة الصباح غير مناسبة له**
- التعليل تناول زيدان وجبة غير متوازنة اقتصرت على أطعمة النمو فقط و خالية من أطعمة الطّاقة التي يحتاجها الجسم للقيام بالأنشطة فالرياضي يحتاج إلى وجبة مدعومة بأغذية الطّاقة

التعليمة 2-2

أ) أكتب تحت كلّ وجبة : "متوازنة" أو "غير متوازنة"

الوجبة عدد 1	الوجبة عدد 2
عجة بالمرقاز + خبز + تمر	شكشوكة بالخضر الطرية و خبز و إجاصة
متوازنة	غير متوازنة

ب) أعلّل الوجبة غير المتوازنة بما يناسب:

الوجبة عدد 2 غير متوازنة
 الإضافات : بيضة أو سمكة مشوية أو ياغرت (ما يوفر النمو)
 التعليمة 2-3

أ) الماء ضروري لنقل الغذاء و المواد الصّارة . أفسّر كيف ؟
 يمثل الماء نسبة 90% من البلازما و هي مكوّن الدم المسؤول عن نقل الغذاء و الفضلات داخل الجسم

ب) أذكر وظيفة أخرى من وظائف الماء:

الحفاظ على توازن الحرارة في الجسم / ضمان البقاء على قيد الحياة
 ج) أصلح الخطأ:

* الأغذية الغنية بالمواد الزلالية ضرورية لوقاية الجسم و بناء أنسجته.

الأغذية الغنية بالمواد الزلالية ضرورية لنموّ الجسم و بناء أنسجته.

* يتسبب عدم وجود الفيتامين " أ " في التغذية في تشقق اللثة و مرض الإسقربوط
 * يتسبب عدم وجود الفيتامين " ج " في التغذية في تشقق اللثة و مرض الإسقربوط
 أو / يتسبب عدم وجود الفيتامين " أ " في التغذية في الضي الليلي و قصر القامة