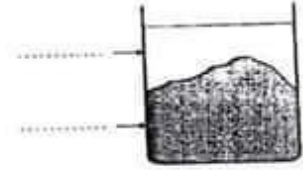
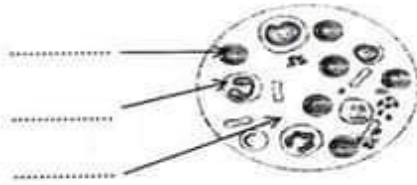


تقييم مكتسبات التلميذ في مادة الإيقاظ العلمي السنة السادسة

السند 1 :

بعد إجراء الفحوصات اللازمة ، طلب الطبيب من الأم القيام بتحليل الدم ، فرافقها ابنتها فاطمة إلى مخبر التحاليل الطبية .



سحب دموية

دم متخثر

1- أضع علام (X) تحت نوع الدم الذي تم تحليله .

2 - أكتب أسماء مكونات كل نوع

3 - أعمّر الجدول التالي وفق المطلوب :

* أشطب العلامة (X) الصحيحة .

* أعمّر الفراغات بما يناسب

9raya.tn موقع

خصائص كل مكون	وظيفة كل مكون	أكبر الكريات حجما	تساهم في تخثر الدم	لإنقاذ الأوعية الدموية	
	X	X	X	كريات حمراء
.....		X	X	X	كريات بيضاء
.....	X	X	X	صفائح دموية
					الأوعية الدموية

4 - أجب بـ "نعم" أو "لا" ثم أعلل إجابتك .

* هل للقلب علاقة بالدم ؟

.....
.....

5 - أقرأ جيّدًا الإفادات التالية ثمّ أصلح الخطأ .

* البلازما سائل أصفر وظيفته نقل الغازات التنفسية كما ينقل الأغذية والفضلات إلى الكليتين للتخلص منها .

* الإصلاح :

.....

* في مستوى الأوعية الشعرية يقع امتصاص الغذاء وفي الأمعاء الدقيقة يتمّ تبادل الغازات مع خلايا الجسم وفي مستوى الرئتين يتمّ التبادل الغازي .

* الإصلاح :

.....

السند 2 : بيّنت نتائج التحاليل أنّ الأمّ مصابة بفقر الدم ، فقالت فاطمة : " إنّ سبب إصابة أمي بفقر الدم هو عدم توفر الفيتامين (د) في الأغذية التي تناولتها .

التعليمة :

9raya.tn موقع

أصلح الخطأ الوارد في قول فاطمة .

* الإصلاح : إنّ سبب إصابة أمي بفقر الدم هو

.....

2 - أكمل اسم المرض الناتج عن سوء التغذية أمام ما يسببه

* النقص في الفيتامين "أ" ينتج عنه مرض

* النقص في الفيتامين "ج" ينتج عنه مرض

* الإفراط في استهلاك السكريات والدهنيات يتسبب في مرض

3 - أصنّف الأمراض التالية في الجدول : الحصبة - السل - الكساح

أمراض ناتجة عن :	
سوء التغذية	تعفن جرثومي

4 - أربط كلّ عنصر غذائي بوظيفته و أكمل كلّ فراغ بما يناسب :

الدهنيات * * تقي الجسم من الأمراض وتكسبه
الزلايات * * تساعد الجسم على النمو وتوجد بـ

و

الفيتامينات * * تزوّد الجسم بطاقة حرارية كبيرة توجد في

و

5 - أفسّر لماذا لا يقتصر الإنسان على نوع واحد من الغذاء.

الإجابة : لا يقتصر الإنسان على تناول نوع واحد من الغذاء لـ

.....

9raya.tn موقع

يحتاج جسم الرياضي خاصة إلى أغذية الطاقة .

الإجابة : لأنّه

6 - أصلح المعلومة الخاطئة و أعيد كتابتها .

- توجد الدهون بكثرة في البيض

- الإصلاح :

- أفضل تناول الخضر والفواكه في وجبة غذائية لأنها غنيّة بالأملاح المعدنية وتمدّ الجسم بطاقة حراريّة كبيرة .

- الإصلاح :

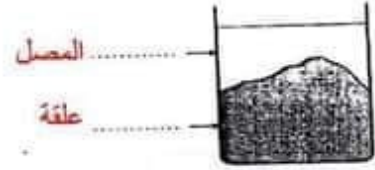
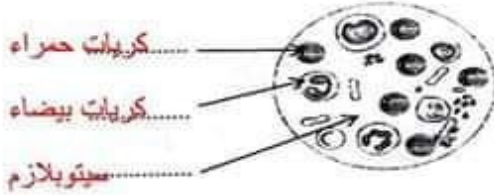


إصلاح تقييم مكتسبات التلميذ في مادة الإيقاظ العلمي السنة السادسة

السند 1 :

بعد إجراء الفحوصات اللازمة ، طلب الطبيب من الأم القيام بتحليل الدم ، فرافقها ابنتها فاطمة إلى مخبر التحاليل الطبية .

9raya.tn موقع



سحب دموية

دم متخثر

- 1- أضع علام (X) تحت نوع الدم الذي تم تحليله .
 - 2 - أكتب أسماء مكونات كل نوع
 - 3 - أعمّر الجدول التالي وفق المطلوب :
- * أشطب العلامة (X) الصحيحة .
* أعمّر الفراغات بما يناسب

خاصيات كل مكون	وظيفة كل مكون	أكبر الكريات حجما	تساهم في تخثر الدم	لإنقاذ الأوعية الدموية	
	نقل الغازات التنفسية	X	X	X	كريات حمراء
غير منتظمة بها نواة و عديمة اللون		X	X	X	كريات بيضاء
محدبة الوجهين مع أشكال أخرى	تساعد في التخثر	X	X	X	صفائح دموية
3 أنواع = شرايين + شعيرات دموية + الأوردة	تجري الدم نحو الأعضاء				الأوعية الدموية

4 - أجيب بـ "نعم" أو "لا" ثم أعلل إجابتي .

* هل للقلب علاقة بالدم ؟

نعم للقلب علاقة بالدم فهو يضخ الدم إلى كامل أعضاء الجسم .

5 - أقرأ جيّدا الإفادات التالية ثم أصلح الخطأ .

* البلازما سائل أصفر وظيفته نقل الغازات التنفسية كما ينقل الأغذية والفضلات إلى الكليتين للتخلص منها .

* الإصلاح : البلازما سائل أصفر وظيفته نقل الأغذية والفضلات إلى الكليتين للتخلص منها .

* في مستوى الأوعية الشعرية يقع امتصاص الغذاء وفي الأمعاء الدقيقة يتم تبادل الغازات مع خلايا الجسم وفي مستوى الرئتين يتم التبادل الغازي .

* الإصلاح : في مستوى الأمعاء الدقيقة يقع امتصاص الغذاء ويتم تبادل الغازات وفي مستوى الرئتين .

السند 2 : بينت نتائج التحاليل أنّ الأمّ مصابة بفقر الدم ، فقالت فاطمة : " إنّ سبب إصابة أمي بفقر الدم هو عدم توفر الفيتامين (د) في الأغذية التي تناولتها .

التعليمة :

9raya.tn موقع

أصلح الخطأ الوارد في قول فاطمة .

* الإصلاح : إنّ سبب إصابة أمي بفقر الدم هو عدم توفر B12 في الأغذية التي تناولتها .

2 - أكمل اسم المرض الناتج عن سوء التغذية أمام ما يسببه .

* النقص في الفيتامين "أ" ينتج عنه مرض العشى الليلي .

* النقص في الفيتامين "ج" ينتج عنه أمراض اللثة / فقر الدم .

* الإفراط في استهلاك السكريات والدهنيات يتسبب في مرض السمنة .

3 - أصنّف الأمراض التالية في الجدول : الحصبة - السل - الكساح

أمراض ناتجة عن :	
تعفن جرثومي	سوء التغذية
الحصبة - السل	كساح

4 - أربط كلّ عنصر غذائي بوظيفته و أكمل كلّ فراغ بما يناسب :

- * الدهون
- * تقي الجسم من الأمراض وتكسبه مناعة .
- * الزلايات
- * تساعد الجسم على التّمو وتوجد باللحوم والبقول .
- * الفيتامينات
- * تزوّد الجسم بطاقة حرارية كبيرة و توجد في الزبدة و الزيوت.

5 - أفسّر لماذا لا يقتصر الإنسان على نوع واحد من الغذاء.

الإجابة : لا يقتصر الإنسان على تناول نوع واحد من الغذاء لأنّها وجبة غذائية غير متوازنة بل يجب أن تحتوي على المواد الغذائية الضرورية لنمو الجسم و إمداده بالطاقة ووقايتها من الامراض .

يحتاج جسم الرياضي خاصة إلى أغذية الطاقة .

9raya.tn موقع

الإجابة : لأنّه يبذل مجهودا عضليا كبيرا .

6 - أصلح المعلومة الخاطئة و أعيد كتابتها .

- توجد الدهون بكثرة في البيض.

- الإصلاح : توجد الزلايات بكثرة في البيض .

- أفضل تناول الخضر والفواكه في وجبة غذائية لأنّها غنيّة بالأملاح المعدنية وتمدّ الجسم بطاقة حرارية كبيرة .

- الإصلاح : أفضل تناول الخضر والفواكه في وجبة غذائية لأنّها غنيّة بالأملاح المعدنية و تقي الجسم من الأمراض .

