

الاسم: .....

اللقب: .....

القسم: 8 أساسي .....

فرض تألّفي -1-  
تربية تكنولوجية  
توقيت: 60 د  
2014/2013

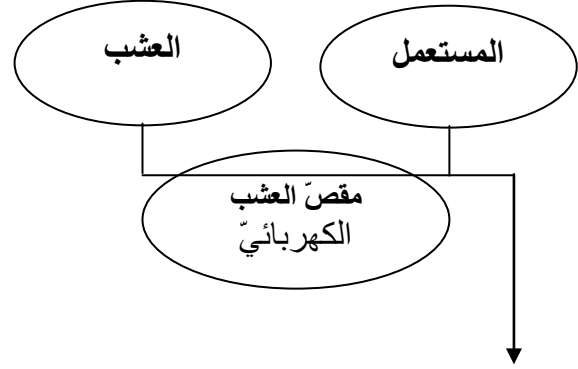
المدرسة الإعدادية  
المنار 2  
إعداد: ماهر القسطيني

20



5

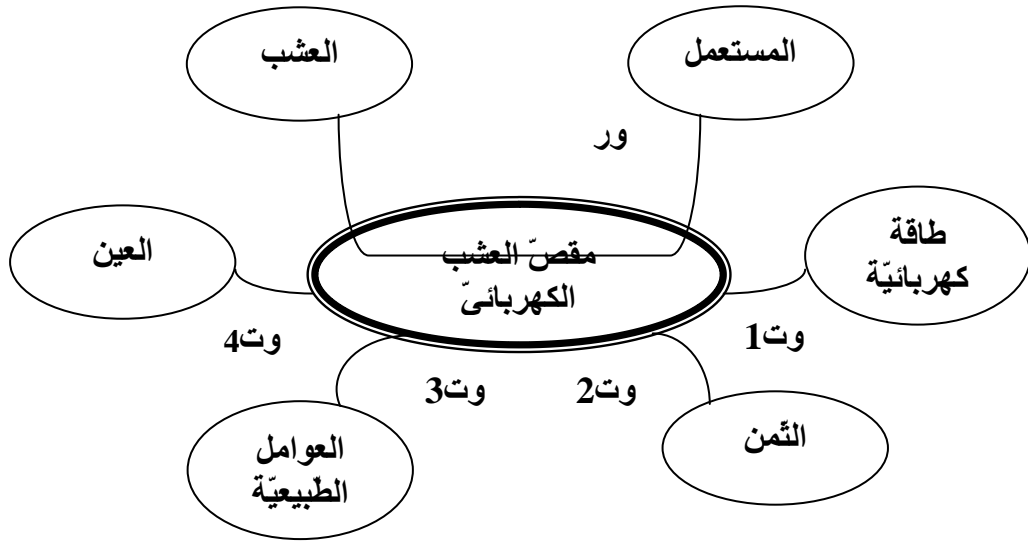
التمرين الأول: المنتج هو مقصّ العشب الكهربائيّ.



1 - معتمدا على أداة التعبير الوظيفي المعطاة, استنتج الحاجة التي من أجلها صنع المنتج: يمكن .....

2 - أكمل الجدول بما يناسب: أصيغ وأتمّ تحديد خاصيّات وظائف الخدمات بتعمير الجدول التالي مستعينا بأداة التعبير الوظيفي الموجودة بالصّفحة الموالية و كذلك بالمعطيات التالية: \* 70 dcm<sup>3</sup> \* أحمر و أسود. \* 5°C ± \* الثمن \* 2A \* صم 0.5 ± \* الجهد \* 10 ± د \* 50°C \* ± 10 dcm<sup>3</sup>. ملاحظة: بقية الفراغات ليست معطاة.

الرمز	الوظيفة	المعيار	مستوى المعيار	الليونة
.....	يمكن	ارتفاع.....	5 صم	.....
.....	يشغل	.....	230V	± 10V
.....	.....	الشدة	.....	± 0.1A
.....	.....	.....	500 د	.....
.....	يتحمّل	الحرارة	.....	.....
.....	.....	الرطوبة	.....	.....
.....	.....	.....	.....	.....
.....	.....	.....	.....	.....



.....  
1.75

التّمرين الثّاني : أكمل الجدول الثّالي بما يناسب :

تصنيف اللّدائن				مصادر الموادّ البلاستيكيّة		
الموادّ	الموادّ	اللّدائن	اللّدائن	مصدر	مصدر	مصدر
.....	.....	.....	.....	.....	.....	.....

.....  
3

التّمرين الثّالث :

1- أتمّم الجدول بما يناسب :

الوظيفة	الرمز المقتن	المكون
قيس ..... ويركب ب.....	.....	الفولطمتر
قيس ..... ويركب ب.....	.....	الامبيرمتر
يحول ..... الى طاقة .....	.....	المحرك (طاقته مستمرة )
يحول ..... الى طاقة .....	.....	جرس كهربائي

.....  
2

2- أربط بين المكونات بما يلزم من أسلاك للحصول على دائرة سليمة تقاس فيها المقادير الفيزيائية الكهربائيّة بواسطة اجهزة القيس المعطاة :



التمرين الرابع :  
بالإعتماد على الرسم  
البياني المقنن المعطى :

عداد الطاقة الكهربائية

DDG 01

PT

d 11

Dd 12

d 13

d 14

d 21

d 22

F

F

F

F

F

L01

L02

L03

L04

L05

الرمز	اسم الجهاز
L01	دارة جناح الإدارة
L02	دارة مخبر الفيزياء
L03	دارة مخبر التكنولوجيا
L04	دارة قاعات العلوم حياة والأرض
L05	دارة قاعات الدروس

1- أكمل تعبير الجدول التالي بتحديد أهم عناصر الحماية الموجودة على الرسم المقنن للخزانة الكهربائية

الوظيفة العامة	اسم الجهاز	
..... ..... .....	..... ..... .....	<b>DDG01</b>
..... ..... .....	..... ..... .....	<b>d11</b>
..... ..... .....	..... ..... .....	<b>PT</b>

تمرين رقم 3 : نريد التحكم عن بعد في محرك **M** سيارة صغيرة ( لعبة ) ولذلك تم تركيب الدارين التاليين.

1- أعدد دارة البات في جهاز التحكم عن بعد و دارة المستقبل وأتم رسم رموز الصمات: **D.I.R** و **P.D** و **LED**.

2 - أكمل بما يناسب من الكلمات :

عند الضغط على الزر **BP** يشع الصمات

..... في دارة .....

فيؤثر في الصمات .....

و عندها يسمح بمرور .....

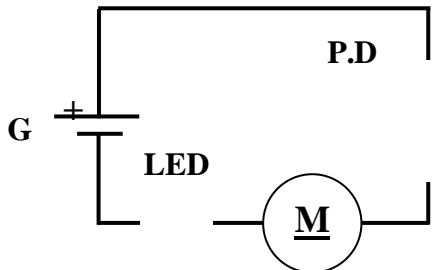
..... في دارة .....

فيضئ الصمات .....

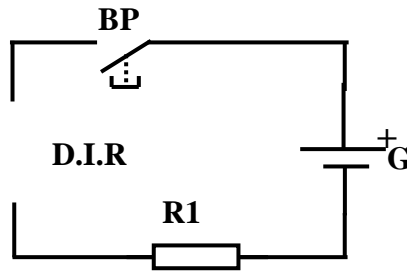
كما يشتغل .....

و يدير عجلات .....

السيارة.



دارة .....



دارة .....

2.25