

الإسم :	اللقب :	القسم: 7.....الرقم.....
---------------	---------------	-------------------------

(/ 1) ضع علامة (x) أمام كل مقترح صحيح

- أثناء تحوّل المادّة من حالتها السائلة إلى الحالة الصلبة :

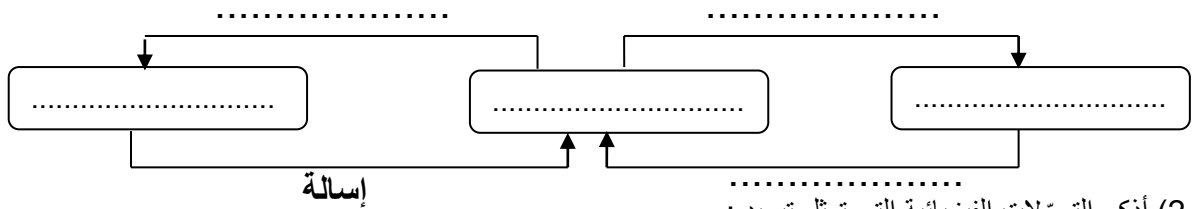
1/..... ا- تبقى الكتلة ثابتة - يكبر الحجم

- أثناء تحوّل المادّة من الحالة الصلبة إلى الحالة السائلة :

1/..... أ - تتغير الكتلة ب- يصغر الحجم

(/ 1) اكمل الرسم التالي بما يناسب من إسم التحوّل الفيزيائي او الحالة الفيزيائية:

3/.....



(2) أذكر التحوّلات الفيزيائية التي تمثل تبريد :

1/.....

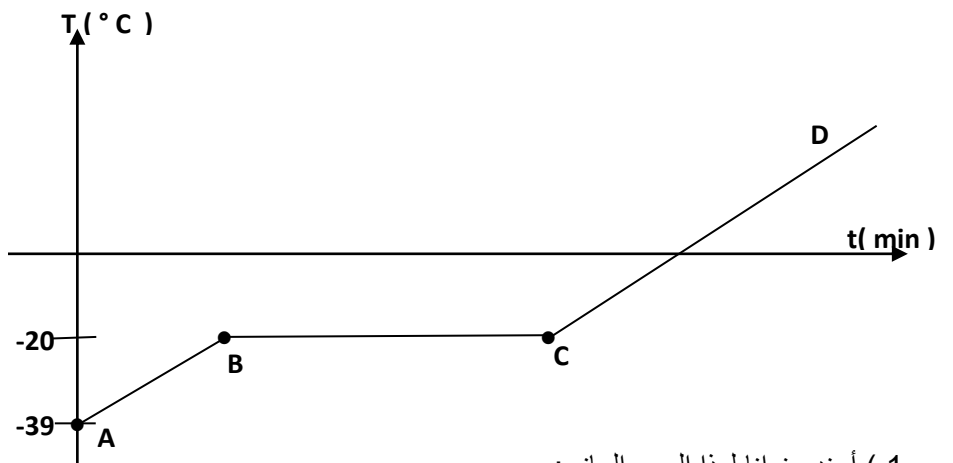
(3) أذكر التحوّلات الفيزيائية التي تمثل تسخين :

1/.....

(4) ماهو الفرق بين التبخر والتبخر ؟

2/.....

(III) يمثل الرسم البياني التالي تطور درجة حرارة الزئبق بدلالة الزمن t. في النقطة الزئبق صلب



(1) أسند عنوانا لهذا الرسم البياني:

1.5/.....

(2) عرّف التجمّد .

1.5/.....

3) حدّد الحالة الفيزيائية للزئبق في كل جزء من الأجزاء التالية :

0.5/..... - الجزء A

0.5/..... - الجزء BC

0.5/..... - الجزء CD

4) ماذا تمثل القيمة -20°C

1/.....

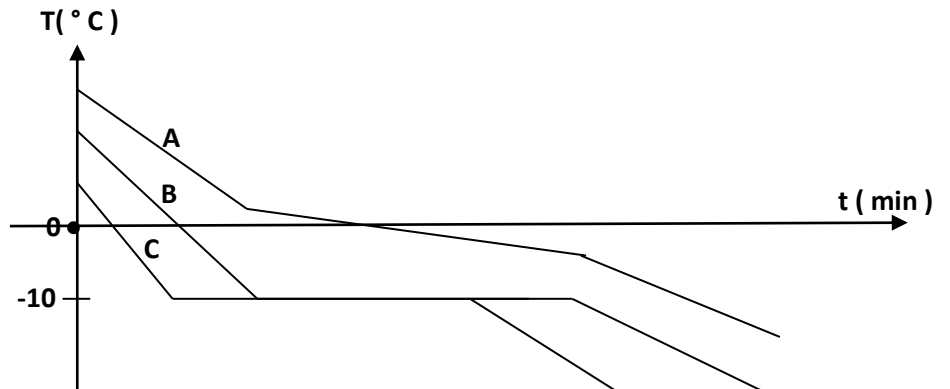
5) أ- على الرسم البياني السابق أرسم بلون مغاير التحوّل الفيزيائي العكسي محدّدًا في كل جزء من أجزاءه الحالة الفيزيائية المناسبة.

2.5/.....

ب - ماهو أسم هذا التحوّل الفيزيائي العكسي

1/.....

6) تعتبر الرسوم البيانية التالية تطور درجات الحرارة بدلالة الزمن بالنسبة لثلاثة اجسام ، و A B C



- حدّد الجسم أو الأجسام النقية معللاً إجابتك؟

2/.....

عملا موفقا