

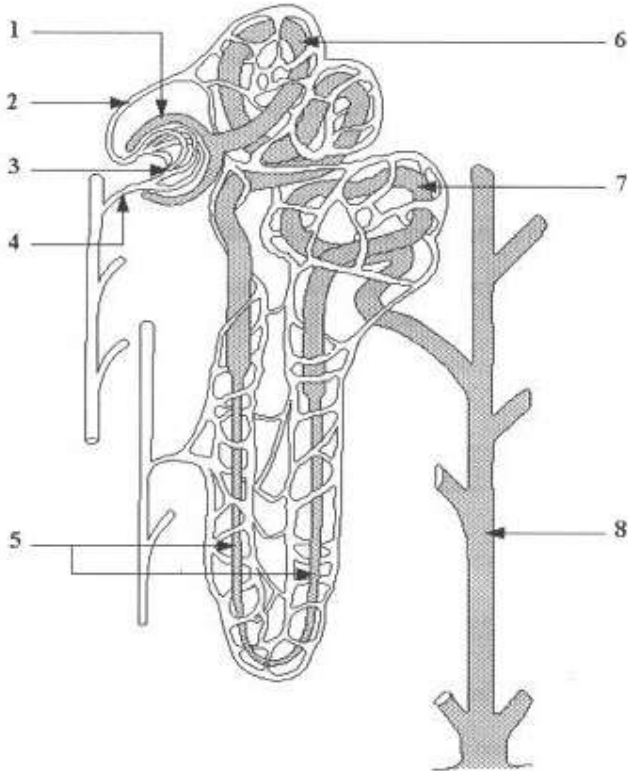
الجزء الأول 12 نقطة

التمرين عدد 1: (2ن)

ضع علامة X أمام الإجابة أو الإجابات الصحيحة.

<p>الأعضاء التناسلية التي تعمل بصفة دورية هي :</p> <p>أ- الرحم و الخصية . ب-المبيض و قمع فالوب . ت- الرحم و قناة البيض . ث- الرحم و المبيض .</p>	<p>الأنابيب البولية :</p> <p>أ- تشكل مساحة تماس مع الدم صغيرة جدا . ب- توجد في مستوى قشرة الكلية . ت- جدارها يسمح بمرور مواد دون أخرى . ث- لا تتدخل في عملية تكوين البول</p>
<p>يحدث الحيض نتيجة :</p> <p>أ- انخفاض تركيز الهرمونات . ب- بقاء الجسم الأصفر . ت- نمو جريب جديد . ث- إعادة بناء بطانة الرحم .</p>	<p>إعادة الامتصاص :</p> <p>أ- يتم في مستوى محفظ بومان . ب- يزيـد بزيادة النشاط البدني. ت- لا يساهم في تكوين البول النهائي. ث- هو امتصاص كل المواد التي تمر عبرى الانبوب البولي .</p>

التمرين عدد 2(5ن)



تمثل الوثيقة التالية الوحدة التركيبية للنسيج الكلوي . النيفرون

- 1- أكمل البيانات وفقا للأرقام
- 2- أذكر الجهاز الذي ينتمي اليه النيفرون داخل جسم الانسان

3- حدد وظيفة هذا الجهاز

4- وقع تحليل بول شخص في صحة جيدة فلاحظنا

وجود بعض مكونات البلازما وتتعدم أخرى .

- أذكر دور النيفرون تجاه العناصر التالية

• الجليكوز

.....

• البروتينات

.....

• البولة

.....

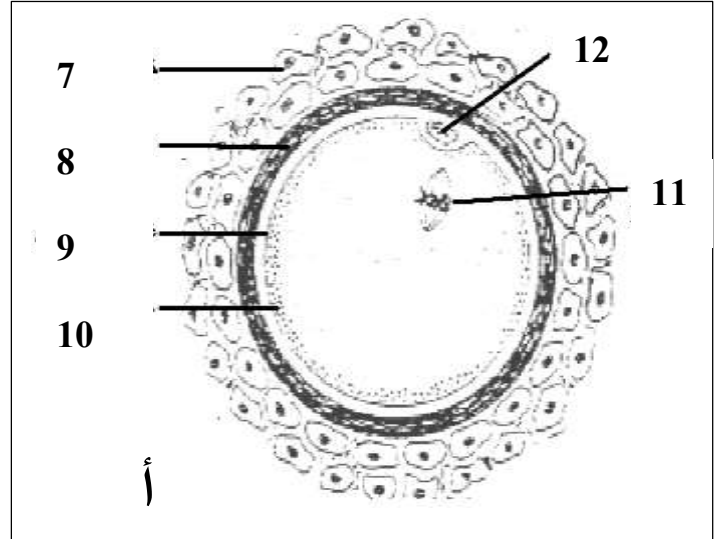
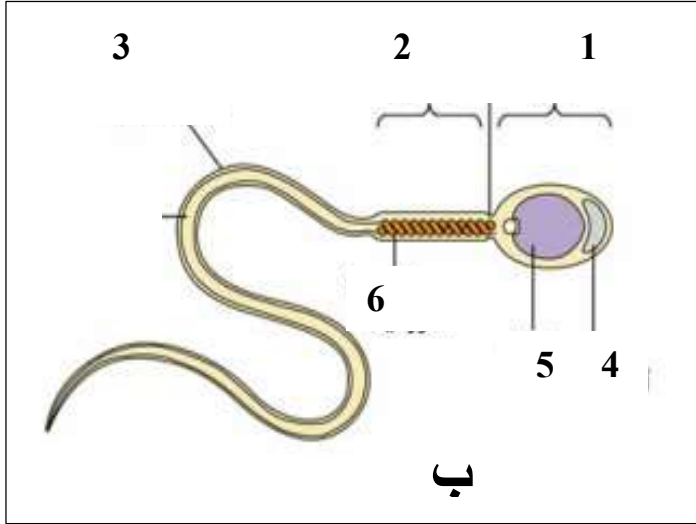
• النشادر

.....

• الماء

.....

التمرين عدد 3 (5ن)



تمثل الوثيقة أ و ب مشيج ذكري و انثوي

1- أكتب البيانات وفقا للأرقام .

..... 3 2 1
..... 6 5 4
..... 9 8 7
..... 12 11 10

2- أذكر مسار المشيج الذكري داخل المسالك التناسلية الذكرية

.....

.....

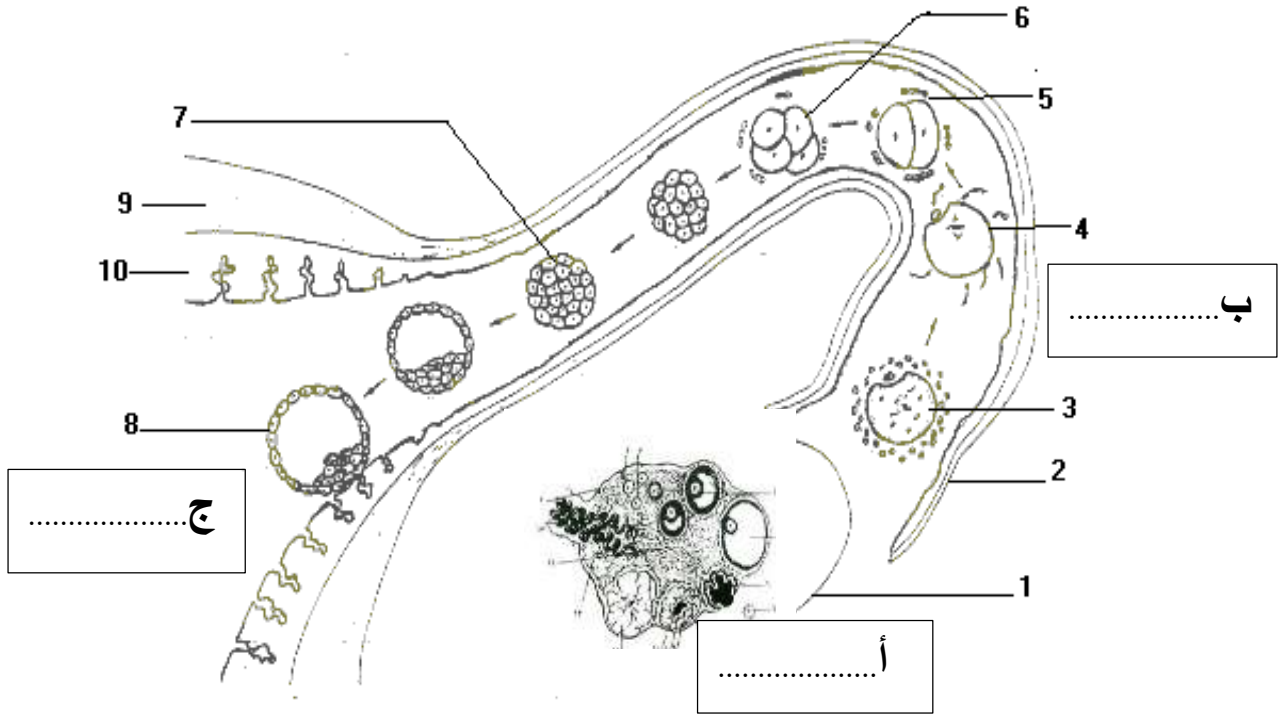
.....

3- قارن في الجدول التالي المشيج الذكري و الانثوي

المشيج الأنثوي	المشيج الذكري	الأمشاج الخصائص
.....	الشكل
..		العدد
..	..	الحركية
		مكان التكوين
		مدة الحياة في المسالك التناسلية الانثوية
		الوظيفة

الجزء الثاني 8 نقاط

يمثل الرسم الموالي جزء من الجهاز التناسلي الانثوي



1- أكمل البيانات وفقا للأرقام

2- سمي الأحداث أ و ب ج

3- يؤدي استئصال العضو 1 الي ضمور في بطانة الرحم

• كيف تفسر هذه النتائج

4- بين ما نوع العلاقة التي توجد بين المبيض و الرحم مستعينا بالنتائج السابقة و مما درسته (ذكر بعض التجارب ونتائجها)

5- أذكر بعض الوسائل التي تحول دون تحقيق الأحداث أ وب و ج

• منع تحقيق الحدث أ

• منع تحقيق الحدث ب

• منع تحقيق الحدث ج

عملا موففا