

تلخيص محور الدم سنة سادسة ابتدائي

المطبعة مهي طلبيق

الدّرس

القلب، الدّورة الدّمويّة الصّغرى والكبرى

المطبعة مهي طلبيق

المطبعة مهي طلبيق

القلب

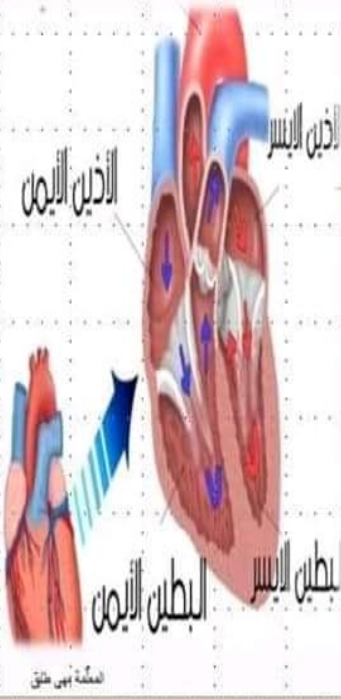


المطبعة مهي طلبيق

ما هو القلب: القلب هو عبارة عن مضخة الدم.

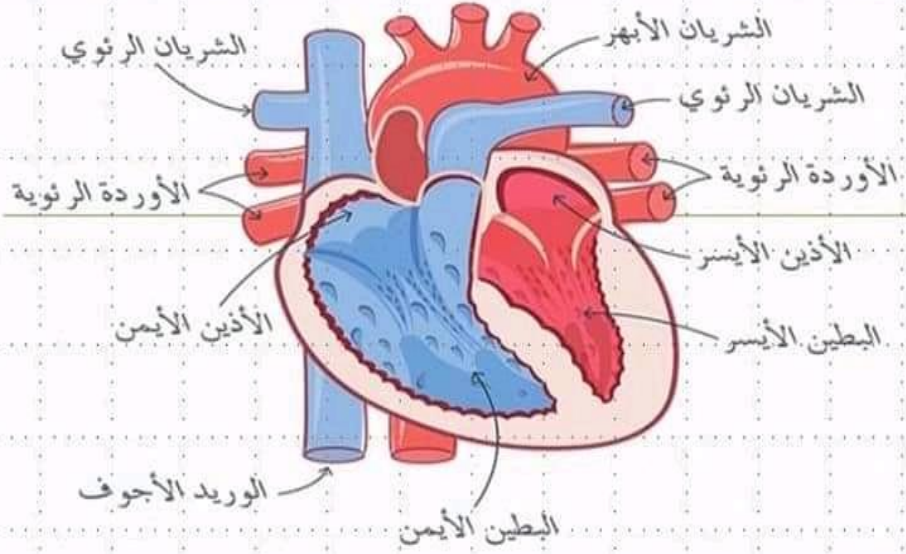
وهو عبارة عن كتلة عضليّة تعمل باستمرار وبلا توقّف ليلا ونهارا إذا توقفت نهائيا فهذا يعني أنّ الإنسان قد فارق الحياة.

يستقرّ القلب في القفص الصدريّ بين الرّئتين ويكون مائلا قليلا إلى اليسار والخلف.

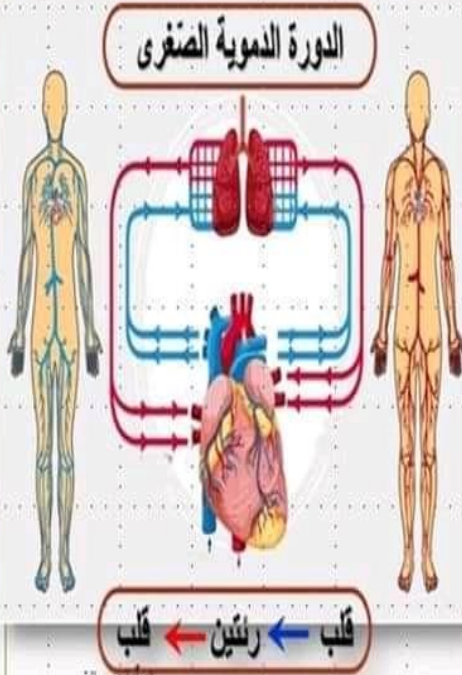


يتكوّن القلب من أقسام أربعة هي الأذين الأيمن والأذين الأيسر، البطين الأيمن والبطين الأيسر. والأذينان ويشكلان الثلث العلوي من القلب تقريبا ويمتازان بجدار رقيق. والبطينان ويشكلان الثلثين الباقيين من القلب ويكونان أكبر من الأذينين كما أن جدار البطين أسمك من جدار الأذين.

-تتصل بالقلب الأوعية الدمويّة الآتية:
الأوردة الرئوية: وهي 4 تأتي من الرئتين بالدم النقي وتصبه في الأذين الأيسر.
الوطين: ويخرج من البطين الأيسر وينقل الدم النقي إلى أنحاء الجسم.
الشريان الرئوي: ويخرج من البطين الأيمن وينقل الدم القاتم إلى الرئتين.
الوريدان الأجوفان: وهما متصلان بالأذين الأيمن ويأتیان بالدم القاتم من أنحاء الجسم.



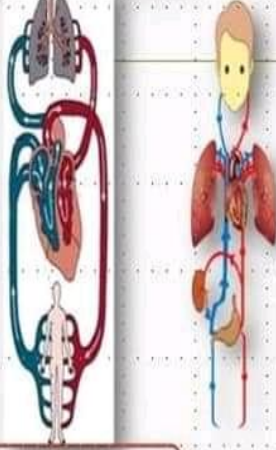
تنقبض عضلات القلب وتنبسط فينشأ سير الدم من الأذنين إلى البطينين.



الدورة الصغرى: وتسمى بالدورة الرئوية وهي عبارة عن:

- يمر الدم العاتم (الملوث) من البطين الأيمن إلى الرئتين بواسطة الشريان الرئوي.
- يتخلص الدم من غاز الفحم ويكتسب الأكسجين فيتحول إلى دم قان (نظيف).
- ثم يعود إلى الأذنين الأيسر.

الدورة الدموية الكبرى



قلب ← كامل الجسم → قلب

الدورة الكبرى: وتسمى بالدورة الرئيسية وهي عبارة

عن:

↓ يمر الدم القاني من البطين الأيسر إلى **الرئتين**.

↓ ثم ينتقل إلى الشرايين فيبقية أجزاء الجسم حيث

ينتشر بواسطة الشعيرات الدموية فيفقد قسما

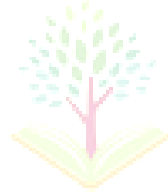
من الأكسجين والمواد الغذائية ويمتلئ بالفضلات

كغاز الفحم وغيرها فيتحول إلى دم عاتم.

↓ ثم يعود عن طريق **الوريدات** فالأوردة ويدخل إلى

الأذين الأيمن عن طريق الوريدين الأجوفين.

9raya.tn



موقع

الدّرس الأوّل

تركيبة الدّم

المعلمة مهيى طابق

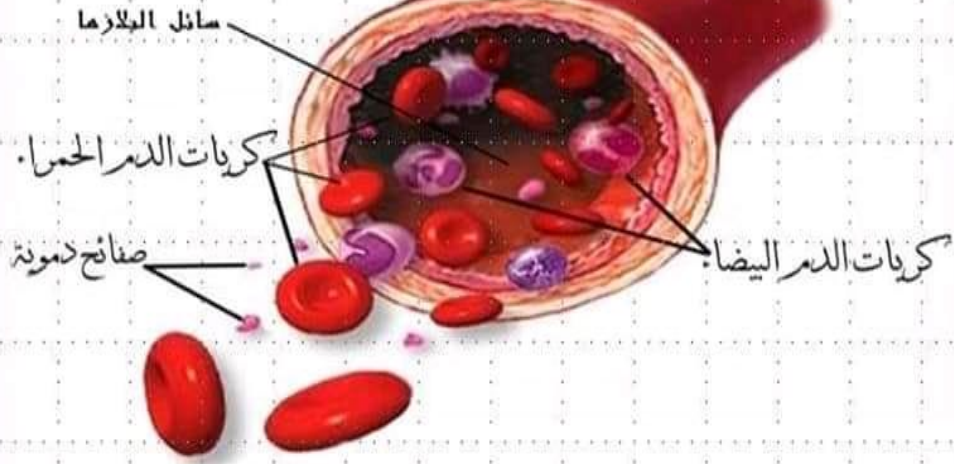
مكوّنات الدّم



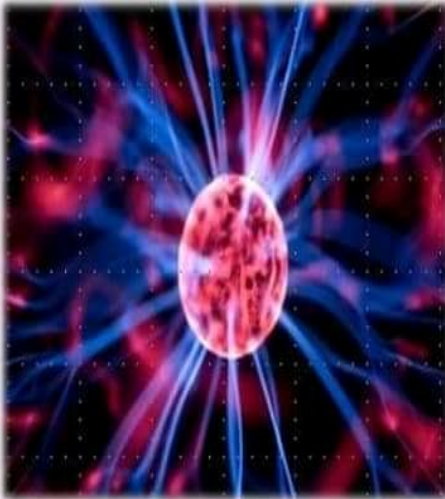
المعلمة مهيى طابق

الدّم هو نسيج يتكوّن من البلازما ومن خلايا هي الكريات الحمراء والكريات البيضاء والصفائح الدّمويّة.

مكونات الدم

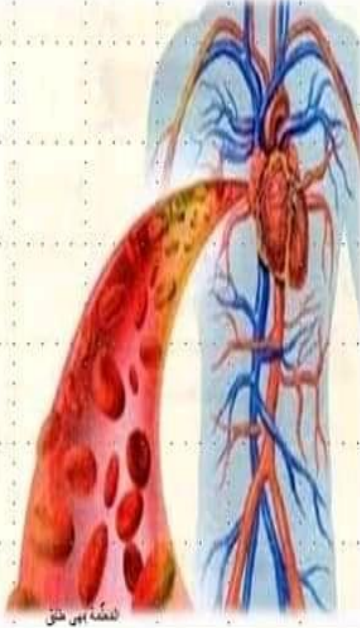


البلازما



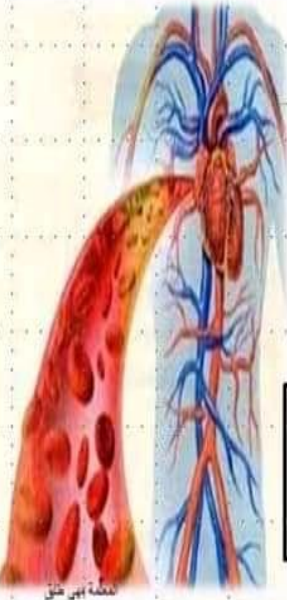
هي سائل شفاف يميل لونه إلى
الاصفرار يكون حوالي 55% من
الدم، ويتركب من الماء بنسبة
90% ومواد أخرى منحلّة
تشكّل 10% من البلازما تقريبا.

كريات/ خلايا الدم الحمراء



هي خلايا قرصية الشكل مقعرة الوجهين عديمة النوى، لونها أحمر مصفر ولغزارتها في الدم تعطيه لونه الأحمر، وهي مرنة فهي تنضغط عند مرورها بالشعيرات الدموية ثم تسترجع شكلها فور مرورها وأيضا تتميز بلزاجتها حيث تتلاصق ببعضها.

كريات/ خلايا الدم الحمراء

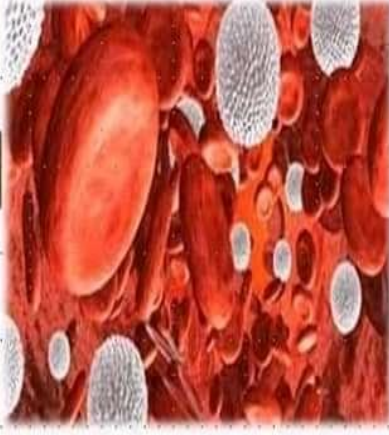


دورها:

نقل الغازات.
مهمتها تقتصر على نقل ثاني أكسيد الكربون إلى الرئتين واستبدالها بغاز الأوكسجين.

ملاحظة: لونها أحمر لاحتوائها على مادة الهيموجلوبين (التي تتكوّن بدورها من البروتين والحديد).

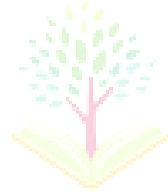
كريات/ خلايا الدم البيضاء



مكشفة بهي خلق

هي خلايا عديمة اللون ذات نواة عددها حوالي 7000 كرية/مم³ من دم الإنسان اليافع ولكن عددها عند الأطفال أكثر من ذلك، وتتكون هذه الأخيرة في نخاع العظام وهي أكبر حجما وأقل عددا من خلايا الدم الحمراء.

9raya.tn



موقع