

اسم و اللقب: .....	العدد: .....	تقييم مكتسبات التلاميذ	مدرسة بورقيبة أكودة
.....	.....	نهاية الوحدة 2	2021-2020
القسم 6:..... الفوج:.....		إيقاظ علمي	سماح قلوذين حميدة

**السند1:** قام ماهر صبيحة يوم العيد الأضحى مشاركا والده في ذبح الخروف فلاحظ والدته تنثر الملح على الدم السائل فبقي يفكر ما مفعول الملح على الدم الطازج.

**التعليمة 1-1:** أساعد ماهر في إيجاد جواب بوضع علامة (+) أمام الإفادة الصحيحة:

تنثر الأم الملح لكي تمنع :- ترسب الدم (... ) / - تخثر الدم (... )  
**التعليمة 2-1:** ماهي مكونات الدم المترسب؟

1مع

1مع

1مع

9raya.tn موقع

ماهي مكونات الدم المتخثر؟

**التعليمة 3-1:** أرسم عمليتي الدم:

1مع



**السند2:** بعد ذبح الخروف شوت الأم قليلا من اللحم و الطحال و الكبد و أعدت الأخت رانية سلاطة خس و خبز الطابونة أما ماهر فأحضر المشروبات الغازية (كوكاكولا) و البرتقال قائلا أنا سأشرب المشروبات الغازية لتساعدني على الهضم، أما رانية فقالت سأتناول الطحال ليقيني من مرض الأنيميا فقاطعتها أمهما قائله: إنكما مخطئان

**التعليمة 1-2:** أصلح الخطأ

- الطحال يصنع الكريات الحمراء.

3مع

- المشروبات الغازية (كوكاكولا) تساعد على الهضم

3مع

- فقر الدم ضعف صنع الكريات البيضاء و قلة مادة الفسفور في الدم

3مع

**التعليمة 2-2:** أختار من بين الأغذية المقدمة سابقا غذاء متوازنا

2مع

**التعليمة 2-3:** أربط بما يناسب:

الصفائح الدموية . تساعد على نقل الغازات التنفسية  
الكريات البيضاء . تساعد على تخثر الدم  
الكريات الحمراء . نقل المغذيات الخلوية و الفضلات  
البلازما . الدفاع عن الجسم بالتصدي للجراثيم

1مع

1مع

1مع

1مع

**التعليمة 2-3:** أكمل تعبير الجدول

1مع

اسم خلية الدم	الشكل	العدد	مدة العيش
الكريات الحمراء	.....	5 ملايين	.....
.....	أنواع مختلفة	.....	من يوم إلى يومين
صفائح دموية	.....	400-250 ألف خلية في مم مكعب	.....

1مع

1مع

1مع

1مع

**السند4:** تذكر ماهر ما درسه في القسم حول أجزاء القلب و وظيفته فأخذ قلب الخروف و حاول أن يتذكر ما درسه أساعده

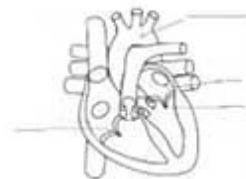
1مع

1مع

1مع

1مع

**التعليمة 1-4:** أكمل الفراغات



- 2مع - عندما تنقلص الأذنتان يمرّ الدم منهما إلى ..... و عندما يتقلص البطينان يمرّ الدم منهما إلى .....
- 2مع - ينقل ..... الدم من القلب إلى الرئتين
- 2مع - ينقل ..... الدم من القلب إلى الجسم
- 2مع - ينقل ..... الدم من جسم إلى القلب
- 2مع - ينقل ..... الدم من الرئتين إلى القلب
- 2مع - في الدورة الدموية ..... يخرج الدم أحمر قائما إلى ..... من البطين الأيمن عبر..... فيتمّ التبادل الغازي بين الجسم و المحيط ثم يعود إلى الأذنين الأيسر محمّلا ب..... بعد أن تخلّص من ..... عبر.....
- 2مع - تمنع الصمامات رجوع الدم من ..... إلى.....

9raya.tn



موقع

التعليمة 2-4: أصلح الخطأ:

- تتصل الأوردة بالبطين الأيمن و البطين الأيسر في القلب

.....

- تتصل الشرايين بالأذنين الأيمن و الأذنين الأيسر في القلب

.....

السند 5: في المساء زارهم جارهم الشيخ صالح فقدمت له الأمّ صحننا من اللحم المشوي لكنه رفض أكله

التعليمة 1-5: أربط بما يناسب :

- يتناول الشيخ بالأساس . . . . . أغذية نمو و بناء

- يتناول الأب بالأساس . . . . . أغذية وقاية

- يتناول ماهر بالأساس . . . . . أغذية طاقة

التعليمة 2-5: أكمل بما يناسب مستعينا بالمصطلحات التالية

النشويات- الزلاليات - الفيتامينات - السكريات - الأملاح المعدنية - الدهون

- ..... تساعد الجسم على النمو و تجنّد خلاياه و توجد في اللحوم و البقول الجافة

- ..... مركبات غذائية و اقية توجد في أغلب الأغذية.

- ..... تزوّد الجسم بالطاقة و توجد خاصة في الحبوب و مشتقاته.

التعليمة 3-5: أربط بسهم:

- الكساح . . . . . نقص في الفيتامينات (ج)

- فقر الدم . . . . . نقص في الفيتامينات (د)

- العشى الليلي . . . . . نقص في الفيتامين (ا)

- الاستر بوط . . . . . نقص في الفيتامين (ب12)

جدول إسناد الأعداد

3مع	2مع						1مع					
0	0						0			- - -		
1	4	3.5	3	2.5	2	1.5	1	0.5	3	2	1	+ - -
3	2	6	5.5	5	4.5	4			++	-		