

تبادل الامتحانات والتمارين soussia najah

السند 3:

انهيكت جنتي في اعداد الكسكس الشهي اما انا فقد خرجت لمشاركة لابناء الجيران لعبة الغنضي. اثناء اللعب سقط علاء و ارتطمت ساقه بحجر ، فأخذ يبكي و يصبح من شدة الألم و يسارعت دقات قلبه و تصبب جبينه عرقا و أحسن برغبة في النقيو .

التعليمة 3 - 1: أسفي نوع إصابة علاء مستعينا بالعلامة المذكورة.

أصيب علاء بكسر

1 مم

الإنتاج المرتقب	الإنتاج المرتقب
كتلة إنتاج الموسم الحالي بالكغ $6950 = 1450 + 2325 + 3175$	قيس مساحة المنطقة الثانية بالأر $35,5 = 24,5 - 60$
لم يحقق إنتاج الموسم الحالي ما توقعه الفلاح لأن $6950 \text{ كغ} > 51150 \text{ كغ}$	قيس مساحتها بالم <sup>2</sup> $35,5 \text{ أر} = 3550 \text{ م}^2$
* الوضعية عدد 2	قيس مساحة المنطقة الأولى بالأر $75 = 39,5 + 35,5$
الإنتاج المرتقب	قيس مساحتها بالم <sup>2</sup> $75 \text{ أر} = 7500$
ساعة انطلاق العمل	قيس مساحة القطعة الثالثة بالم <sup>2</sup> $60 \text{ أر} = 6000 \text{ م}^2$
13 - 4 س و 45 ق د = 8 س و 15 دق	قيس مساحة الحقل بالم <sup>2</sup> $17050 = 7500 + 3550 + 6000$
مدة الفترة المسائية	عدد أشجار البرتقال $341 = 17050 : 50$
8 س - 4 س و 45 دق = 3 س و 15 دق	عدد الصناديق $2046 = 6 \times 341$
ساعة انتهاء الحصّة المسائية	كتلة إنتاج الموسم الماضي بالكغ $51150 = 25 \times 2046$
14 س، و 45 دق + 3 س، و 15 دق = 18 س،	تعمير الجدول أحول $31,75 \text{ ق} = 3175 \text{ كغ}$ $23,25 \text{ ق} = 2325 \text{ كغ}$ $14,50 \text{ ق} = 1450 \text{ كغ}$

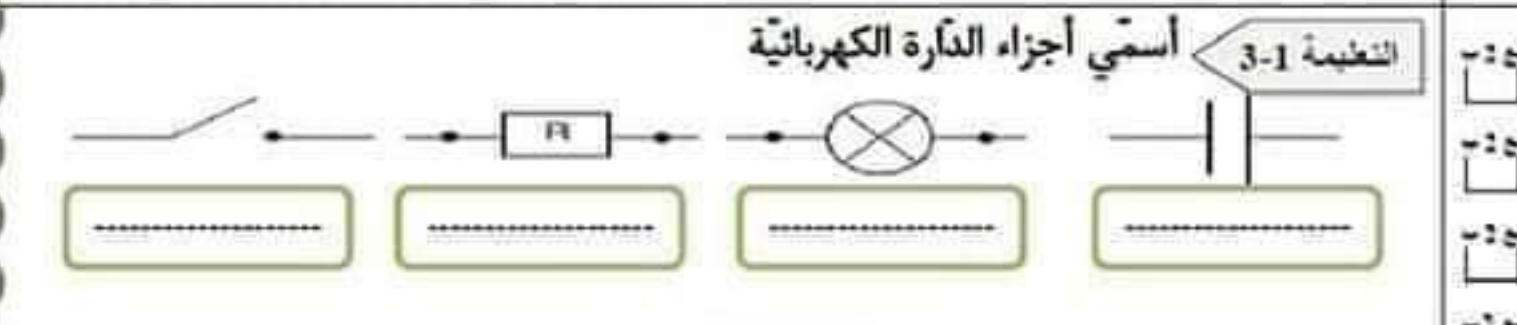
السنة الخامسة	تقييم مكتسبات التلاميذ في نهاية الثلاثي الثاني إيقاظ علمي	وزارة التربية
العدد: 20 من	الاسم و اللقب: ..... الرقم: .....	العدد: 60 نقطة

**السند 1**

عاد فراس إلى المنزل فوجد ميكانيكياً يصلح عطبا كهربائياً فاقترب منه ليتأمل العمل وفجأة صاح بصوت مرتفع فأسرع إليه الميكانيكي وحمله إلى الطبيب. وبعد أن فحصه وتأكد من سلامته انصرف وهو متأسف لما حدث له.

**التعليمة 2-1** ما هو الخطأ الذي قام به الميكانيكي؟

أضع سطرا تحت الإفادة الصحيحة : - كان الميكانيكي يصلح العطب والدارة مغلقة.  
- كان الميكانيكي يصلح العطب والدارة مفتوحة



**التعليمة 3-1** أرسم تخطيطاً للدارة الكهربائية البسيطة باستخدام الرموز المتفق عليها.

**دارة كهربائية بسيطة**

**السند 2**

أحسن فراس بالأم في مفاصله وعظامه وعضلاته نتيجة الصعقة الكهربائية التي تعرض لها.

**التعليمة 1-2** أعيد كتابة كل إفادة مع إصلاح الخطأ إن وجد:

عضلات لوح الكتف هي عضلات دائرية

عضلات الفخذ هي عضلات مغزلية.

1 ع

1 ع

نوع الإصابة

نوع الإصابة	العضو			
	التمدد	الكسر	الانقسام	الخلع
العظام				
العضلات				
المفاصل				

التعليمة 2-2

أضع العلامة ( X ) في الخانة المناسبة:

1 ع

1 ع

1 ع

سمع الأب بما وقع لابنه فأسرع إليه وهو يلهث. دخل المنزل محمراً الوجه لاهثاً فارتقى على ابنه وصدره يعلو وينخفض.

السند 3

لماذا وصل الأب لاهثاً:

التعليمة 1-3

3 ع

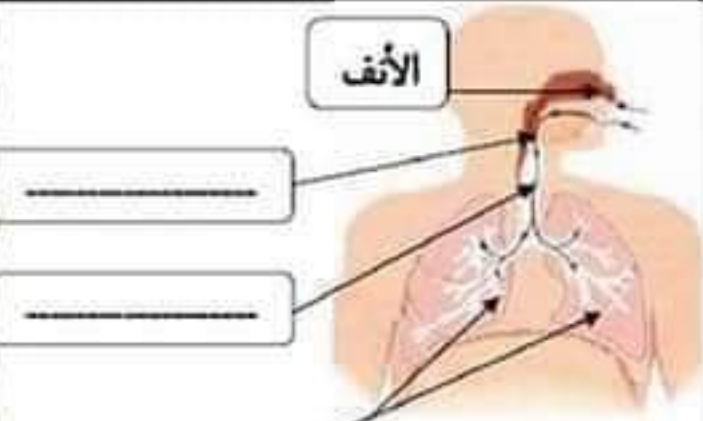
بعد أن اطمأن على صحة ابنه جلس الأب على كرسيّ يدخن سيجارة فتصحوه بترك التدخين لتأثيره السلبي على الجهاز التنفسي.

لماذا يؤثر التدخين سلبيًا على الجهاز التنفسي:

التعليمة 2-3

3 ع

الأنف



الرئتان

التعليمة 2-3

اسمي أعضاء الجهاز التنفسي في الصورة:

1 ع

1 ع

التعبئة 2-3 أكمل بما يناسب من الكلمات التالية :

- تشمل الحركة التنفسية على طورين هما:

- ✓ ..... و يتمثل في دخول الهواء إلى الرئتين.  
 ✓ ..... و يتمثل في خروج الهواء من الرئتين.

الشهيق

الزفير

ع  
ع

سمع فراس جدته و هي تقول " عندما أخبرني أحدهم بالحادثة جئت بسرعة و نسيت أقراص الدواء الخاصة بالقلب ... سأعود إلى المنزل "

السند 3

التعبئة 1-2 ما هي وظيفة القلب في جسم الإنسان

.....  
 .....

ع  
ع

التعبئة 1-2 أعيد تركيب الرسم البياني التالي مع إصلاح الخطأ

الإصلاح	الرسم البياني
<p>الدورة الدموية الصغرى</p> <p>.....</p>	<p>الدورة الدموية الصغرى</p> <p>من القلب</p> <p>إلى الرئتين</p> <p>إلى كامل الجسم</p>
<p>الدورة الدموية الكبرى</p> <p>.....</p>	<p>الدورة الدموية الكبرى</p> <p>من الرئتين</p> <p>إلى كامل الجسم</p> <p>إلى القلب</p>

ع  
ع

ع  
ع

السند 1  
دَخَلَ فِرَاسٌ عَلَى مَوْجِعِ عَلِيٍّ فَأَكْتَشَفَ أَنَّ مَرَضَ هَشَاثَةِ الْعِظَامِ (الْكَسَاح) يُصِيبُ  
الْأَطْفَالَ وَيَتَسَبَّبُ فِي سَهُولَةِ تَكَسَّرِ الْمَفَاصِلِ وَالْعِظَامِ كَذَلِكَ تَشَوُّهُهَا.

التعليمة 1-1  
أرْبِطْ أَحْزَاءَ الْمَفْصَلِ بِوُضَائِفِهَا  
السَّائِلُ الْمَفْصَلِي  
لُتَبَيَّنَ الْمَفَاصِلَ وَتُرْبَطَ بَيْنَ الْعِظَامِ  
لِحَضْرُوفِ الشَّمْفِصَلِ  
يُسَهِّلُ الْحَرَكَةَ  
الْأَرْبِطَةُ اللَّيْفِيَّةُ  
فَتُرَدُّ مَسَاءً تُغْطِي رَأْسَ الْعِظْمِ

11 مد  
11 مد  
11 مد

السند 2  
أَسْمِّ الْعِظَامَ التَّالِيَةَ فِي الْجَدْوَلِ

التعليمة 2-1

عظام الكفّ عظام الجمجمة العمود الفقري الأضلاع عظام الفخذ عظم الكعبرة

عظام مسطحة

عظام قصيرة

عظام طويلة

11 مد  
11 مد

السند 3  
أَتَأَمَّلُ وَأَكْتُبُ نَوْعَ الْكَسْرِ فِي كُلِّ مَرَّةٍ.

التعليمة 3-1



.....

.....

.....

12 مد  
12 مد

السند 2  
أثناء تصفّجه للموقع اكتشف فِرَاسٌ أَنَّ الْعِضَلَاتَ يُمْكِنُ أَنْ تَتَعَرَّضَ لِحَوَاكِدٍ مِثْلِ الْإِنْفِصَامِ وَالتَّمَدُّدِ.

السند 2

التعليمة 1-2  
الْأَحْظُ الصُّورِ وَأَسْمِي نَوْعَ الْإِصَابَةِ.

التعليمة 1-2



.....

.....

عضلة سَلِيمِيَّة

2 مد  
2 مد

التعليمة 2-2 < أكتب تفسيراً لكل إصابة :

الانقسام: هو.....

الالتواء: هو.....

2 مد  
[ ]  
[ ]

2 مد  
[ ]  
[ ]

التعليمة 3-2 < أصحح الخطأ إن وجد:

❖ تعمل العضلات الهيكلية في شكل أزواج . عندما تنقلس الأولى تنقلس الثاني

❖ عضلات الأطراف العلوية و السفلية هي عضلات مسطحة.

3 مد  
[ ]  
[ ]

3 مد  
[ ]  
[ ]

المسند 3

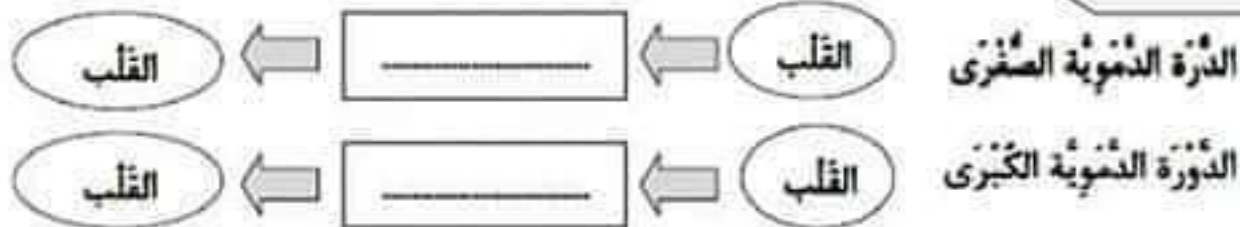
عرف فراس من خلال تصفجه للموقع، أن عضلة القلب هي المسؤولة عن دوران الدم داخل الجسم و تعمل دون إرادة الإنسان.

التعليمة 1-3 < اسمي عضلة أخرى تعمل دون إرادة الإنسان :

عضلة \_\_\_\_\_ هي عضلة تتحرك ذاتياً دون إرادة الإنسان.

1 مد  
[ ]  
[ ]

التعليمة 2-3 < اسمي أجزاء الدورة الدموية الكبرى و الصغرى:



2 مد  
[ ]  
[ ]

2 مد  
[ ]  
[ ]

التعليمة 3-3 < أفسر دور الأوعية التالية:

الأوردة: هي أوعية .....

الشرايين: هي أوعية .....

2 مد  
[ ]  
[ ]

2 مد  
[ ]  
[ ]

التعليمة 4-3 < أفسر كيف يتسبب التدخين في اضطراب الدورة الدموية.

2 مد  
[ ]  
[ ]

التعليمة 5-3 < أصحح الخطأ إن وجد : في جسم الإنسان ، يدور الدم في اتجاهات عديدة .

3 مد  
[ ]  
[ ]

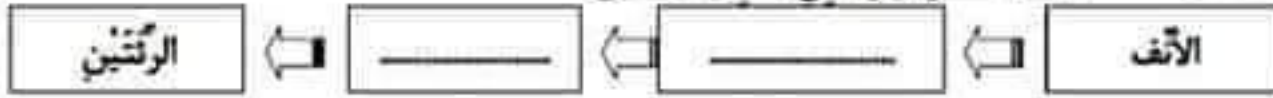
السند 4  
لاحظ فراس أن عملية تنقية الدم تحصل في الدورة الدموية الصغرى على مستوى الرئتين

السند 4

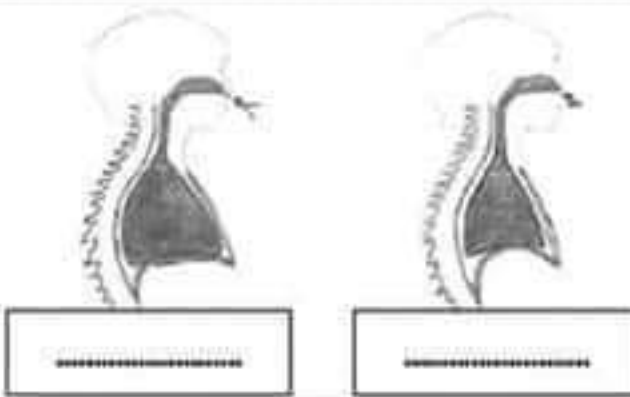
2 مد  
ح

التعليمة 1-4

أحدد مسار الهواء في عملية التنفس



2 مد  
ح



التعليمة 2-4

الأجظ الصور و أسمي طور  
عملية التنفس.

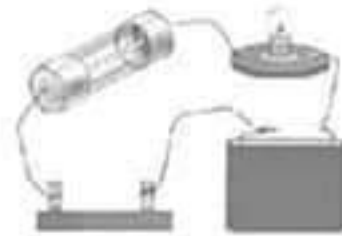
1 مد  
ح

1 مد  
ح

السند 5  
علم فراس أن من أسباب تسارع دقات القلب الصعقة الكهربائية.

السند 5

ارسم المخطط هنا:



التعليمة 1-5

الأجظ الصورة و أساعد فراس  
على رسم مخططا يمثلها.

2 مد  
ح

التعليمة 2-5  
أفسر دور الأجزاء التالية في الدارة:

التعليمة 2-5

2 مد  
ح

وظيفتها

الأداة

المقاطعة

الصهيرة

2 مد  
ح

التعليمة 3-5  
اشطب الخطأ فيما يلي: يصاب جسم الإنسان بصعقة كهربائية لأنه:

التعليمة 3-5

2 مد  
ح

❖ ناقل للتيار الكهربائي.

❖ عازل للتيار الكهربائي.

الاسم: .....

اللقب: .....

الستة الخامسة



## الإيقاظ العلمي

### السند 1:

زرت جدتي في الضيعة فطلبت مني مساعدتها على إمساك ديك لتضيفني به.  
عدوت كثيرا حتى تمكنت من القبض عليه فاحمر وجهي و تسارعت دقات قلبي  
و لهنت .

التعليمة 1 - 1: أفسر تسارع دقات قلبي و احمرار وجهي.

.....

أفسر تسارع نسق التنفس.

.....

أسمي شيئا واحدا يقوم به الجسم لتخفيف درجة الحرارة.

.....

التعليمة 1 - 2: تشتمل الحركة التنفسية على حركتين هما :

..... و يتمثل في دخول الهواء إلى الرئتين غنيا بالأكسجين وينجز عنه  
ارتفاع القفص الصدري.

..... و يتمثل في خروج الهواء من الرئتين غنيا بثاني أكسيد الكربون  
وينجز عنه انخفاض القفص الصدري.

التعليمة 1 - 3: كيف يدور الدم في الجسم و أسمي كل مرحلة.

.....

.....

التعليمة 1 - 4: أكتب صواب / خطأ

أحافظ على الجهاز التنفسي بـ :

	الأوعية التي تنقل الدم من القلب إلى الجسم تسمى : شرايين.	
	بالجسم عضلات بيضاء تساعد على حركة الأطراف.	
	الركون إلى الراحة مدة طويلة يقي العضلات من الأمراض.	

1 1  
مع 2

1 1  
مع 1

1 1  
مع 2

1 1 1  
مع 1



**السفد 2:**

بعد ذبح الذئك و تنظيفه ساعدت جذتي على تقطيعه فلاحظت أن للذئك هيكلًا عظميًا و هيكلًا عضليًا.

التعليمة 2 - 1: أضع العلامة ( X ) في الخانة المناسبة لمعرفة الوظيفة المميزة لكل عضو :

الأطراف	الهيكل العضلي	المفصل	الهيكل العظمي	
				يحدّد شكل الجسم
				يبسّر الحركة
				مسؤول عن الحركة
				أكثر الأعضاء حركة

1 مع

1 مع

التعليمة 2 - 2: أصلح الخطأ إن وجد و أسطر الافادة الصحيحة.

\* بالجسم عضلات بيضاء تحرك الأجهزة الداخلية لجسم الإنسان.

.....

\* الأوردة و الشرايين تحمل الدم إلى كامل أنحاء الجسم.

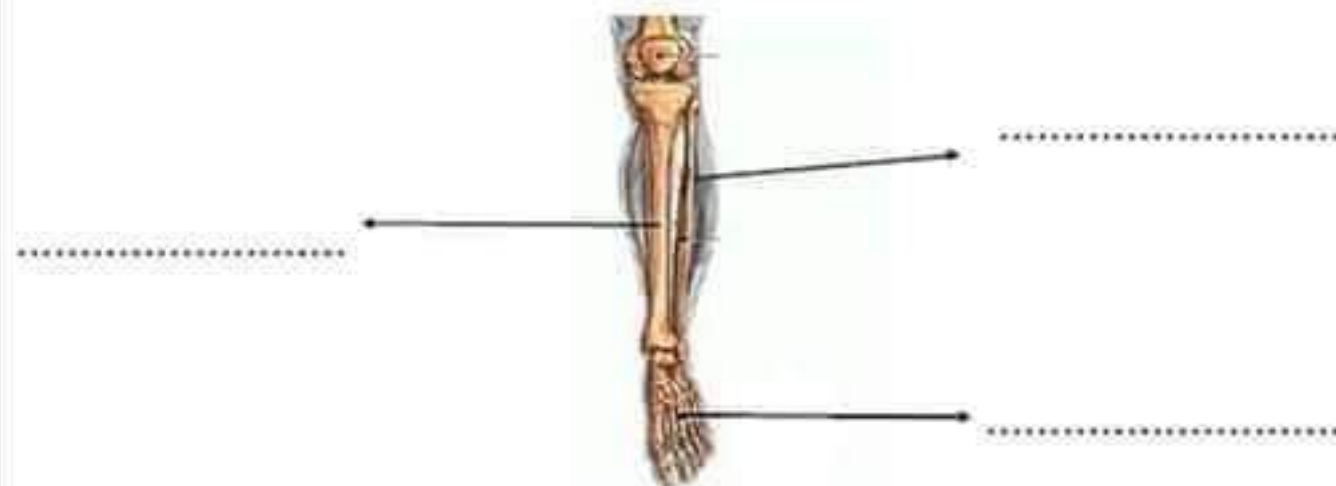
.....

3 مع

\* من الحوادث التي تتعرض إليها العضلات الالتواء و الخلع.

.....

التعليمة 2 - 3: أكمل بكتابة الأجزاء الناقصة :



1 مع

تبادل الامتحانات والتعارين soussia najah

السند 3:

انهمكت جدتي في اعداد الكسكس السهي أما أنا فقد خرجت لمشاركة لأبناء الجيران لعبة الغنيطي. أثناء اللعب سقط علاء و ارتطمت ساقه بحجر ، فأخذ يبكي و يصيح من شدة الألم و يسارعت نقات قلبه و تصيب جبينه عرقاً و أحسن برغبة في التقير .

التعليمة 3 - 1: أسمي نوع إصابة علاء مستعينا بالعلامة المذكورة.

أصيب علاء ب.....

معد 2

الاسم واللقب .....	تقييم مكتسبات التلاميذ في نهاية	الحامة
.....	الثلاثية الثانية مارس	.....
المدرسة .....		

الوضعية عدد 1

السند

يملك فلاح حقلا مكونا من 3 مناطق أقيسة مساحتها مبينة بالجدول التالي :

المنطقة عدد 3	المنطقة عدد 2	المنطقة عدد 1	قيس مساحتها
60 آر	أصغر من قيس مساحة المنطقة عدد 3 بـ 24,5 آر	أكبر من قيس مساحة المنطقة عدد 2 بـ 39,5 آر	

- هذا الحقل مغروس أشجار برتقال بمعدل شجرة في كل 50 م<sup>2</sup> .

- بلغ إنتاج الشجرة الواحدة أثناء موسم البرتقال في السنة الماضية معدل 6 صناديق بحوي الواحد 25 كغ .

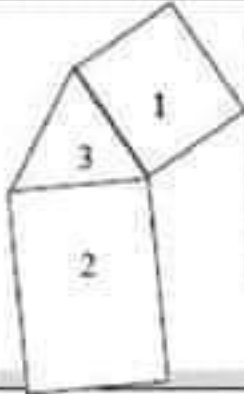
- توقع الفلاح في بداية الموسم الحالي أن يفوق إنتاج هذه السنة إنتاج الموسم الفارط بمقدار  $\frac{1}{5}$  .

- كان إنتاج الفلاح في هذا الموسم على النحو التالي :

النوع	طمسون	كليمنتين	مالطي
كتلة الإنتاج بالقي	31,75	23,25	14,50

تبادل الامتحانات والتمارين soussia najah

السنة الخامسة	تقييم منتسبات التلاميذ في نهاية الثلاثي الثاني رياضيات	وزارة التربية
العدد: ..... من 20	الاسم و التلقب: .....	العدد: 55 صفحة



المسند 1  
عاد عامل مياحر نهائيا إلى مسقط رأسه وأراد أن يستثمر  
مذخراته في بعث مشروع فلاحى فاشترى قطعة أرض مثل ما  
يبينه الرسم.  
قسم صاحب المشروع قطعة الأرض إلى ثلاث مناطق

المنطقة الأولى: مربعة الشكل، ليس محيطها 6 هم زرعها جلبانا فانتج له الار الواجد معدّل 100 كغ.  
بأعة 90 د القنطار الواجد.

التعليمة 1-1 أحسب مساحة قطعة الأرض.

العمليات	الحل
	.....
	.....
	.....
	.....

التعليمة 2-1 إذا كانت مساحة الأرض 225 آر ، أحسب كتلة صابة الجلبان المنتجة بالقنطار .

العمليات	الحل
	.....
	.....
	.....
	.....

التعليمة 3-1 أحسب مذ خول الفلاح بعد بيع صابة الجلبان بالدينار .

العمليات	الحل
	.....
	.....
	.....
	.....

التعليمات

تبادل الامتحانات والتمارين soussia najah

1- أتمّ تعبير الجدول الآتي وأعلّل حسابياً.

2-

المنطقة عدد 3 من الحقل	المنطقة عدد 2 من الحقل	المنطقة عدد 1 من الحقل	
.....	.....	.....	قيس مساحتها بالأر
			التعليل حسابياً (العملية)
			قيس مساحتها بالم <sup>2</sup>

معد 1

معد 2

معد 3

أحدّد عدد أشجار البرتقال بهذا الحقل.

- أحدّد كتلة إنتاج هذا الحقل في الموسم الماضي.

4- أتمّ تعبير الجدول التالي :

إنتاج الموسم الحالي			
مالطي	كليمنتين	طمسون	
.....	.....	.....	كتلة الإنتاج بالكغ

معد 3

5- هل حقق إنتاج الموسم الحالي ما توقّعه الفلاح في بدايته ؟

أعلّل إجابتي حسابياً.

معد 4

الوضعية عدد 2

تعمل مؤسسة خاصة كلّ يوم 8 ساعات منها 4 س و 45 دق أثناء الفترة الصباحية.

التعليمية

« أتمّ البيانات المناقصة بهذه المعلّقة

مؤسسة سوتيم	لإنتاج
من 2004 / 9 / 1	أوقات العمل
إلى 2005 / 6 / 30	« الفترة الصباحية :
..... إلى الساعة 13	من الساعة ..... :
إلى الساعة .....	« الفترة المسائية :
..... إلى الساعة .....	من الساعة 14 و 45 دق

معد 1

معد 2

التعليمات

تبادل الامتحانات والتمارين soussia najah

1- أتمّ تعبير الجدول الآتي وأعلّل حسابياً.

-2

المنطقة عدد 3 من الحقل	المنطقة عدد 2 من الحقل	المنطقة عدد 1 من الحقل	
.....	.....	.....	قيس مساحتها بالأر
			التعليل حسابياً (العملية)
			قيس مساحتها بالم <sup>2</sup>

معد 1

معد 2

معد 3

أحدّد عدد أشجار البرتقال بهذا الحقل.

- أحدّد كتلة إنتاج هذا الحقل في الموسم الماضي.

4- أتمّ تعبير الجدول التالي :

إنتاج الموسم الحالي			
مالطي	كليمنتين	طمسون	
.....	.....	.....	كتلة الإنتاج بالكغ

معد 3

5- هل حقق إنتاج الموسم الحالي ما توقّعه الفلاح في بدايته ؟

أعلّل إجابتي حسابياً.

معد 4

الوضعية عدد 2

تعمل مؤسسة خاصة كلّ يوم 8 ساعات منها 4 س و 45 دق أثناء الفترة الصباحية.

التعليمية

« أتمّ البيانات المناقصة بهذه المعلّقة

مؤسسة سوتيم	لإنتاج
من 2004 / 9 / 1	أوقات العمل
إلى 2005 / 6 / 30	« الفترة الصباحية :
..... إلى الساعة 13	من الساعة ..... :
إلى الساعة .....	« الفترة المسائية :
..... إلى الساعة .....	من الساعة 14 و 45 دق

معد 1

معد 2

السند 2

المنطقة الثانية : مُسْتطيلة الشكل ، قيسُ مُجِيطها 60 دكم و قيس طولها ضعف قيس عرضها زرعها قمحاً فانتج له الآر الواحد 90 كغ ، باعها بثمن جملي قدر به 5 400 د.

أحسب بعدي قطعة الأرض.

التعليمة 1-2

العمليات		الحل
		.....
		.....
		.....
		.....
		.....
		.....

أحسب مساحة قطعة الأرض بالآر.

التعليمة 2-2

العمليات		الحل
		.....
		.....
		.....
		.....

إذا كانت مساحة قطعة الأرض الثانية قدرت به 200 آر ،

أحسب كتلة القمح الجملي التي أنتجها الحقل بالقنطار.

التعليمة 3-2

العمليات		الحل
		.....
		.....
		.....

أحسب مُعدّل ثمن بيع القنطار الواحد من القمح .

التعليمة 4-2

العمليات		الحل
		.....
		.....
		.....

المسند 3

المنطقة الثالثة: أرض مثلثة الشكل زرعها بصلا فأنتجت 12 ط بمعدل 3 ق في الار  
الواحد ، وبيع صابنها بـ 4 200 د. تبادل الامتحانات والتمارين soussia najah

التعليمة 1-3 أحسب معدل ثمن بيع الطن الواحد من البصل بالدينار.

العمل	العميات
.....	.....
.....	.....

1 م  
2 م

التعليمة 2-3 أحسب مساحة قطعة الأرض.

العمل	العميات
.....	.....
.....	.....

1 م  
2 م

المسند 4 استعمل الفلاح 3 أنواع من الأسمدة المعدنية ( الاصطناعية ) مثل ما يبينها الجدول التالي:

نوع السماد	كمية السماد المستوردة	الكمية بالقنطار
البوريا	5 ق و 40 كغ	..... ق
نترات الجير	60 كغ	..... ق
سلفات	..... ق و ..... كغ	6.9 ق

3 م  
3 م  
3 م

التعليمة 1-4 أكمل تعبير الجدول.

التعليمة 2-4 أحسب الكمية الجمالية للسماد بالقنطار

العمل	العميات
.....	.....
.....	.....

5 م

المسند 5 شغل عامل بالبحيرة الجبلية مضخة ليملا خزان كل حفل بالماء.

اليوم الأول	اليوم الثاني	اليوم الثالث
6 س و 30 دق	12 س و 40 دق	.....
4 س و 30 دق	.....	4 س و 30 دق
.....	17 س و 10 دق	الساعة الواحدة بعد الزوال

2 م  
2 م  
2 م

التعليمة 1-5 أكمل تعبير الجدول بما يناسب. ( أنجز العميات على ورقة الامتحان )

المسائل

--	--	--

فدّرت مداخيل الفلاح في الموسم الأوّل 40 000 د، كما بلغت مصاريفه  $\frac{1}{8}$  مداخيله.

السند 6

أحسب قيمة الربح الصافي، في الموسم الأوّل.

التعليمة 1-6

المداخيل	المصاريف

هَذَا تَصْمِيمٌ لِلضَّيْعَةِ الثَّانِيَةِ

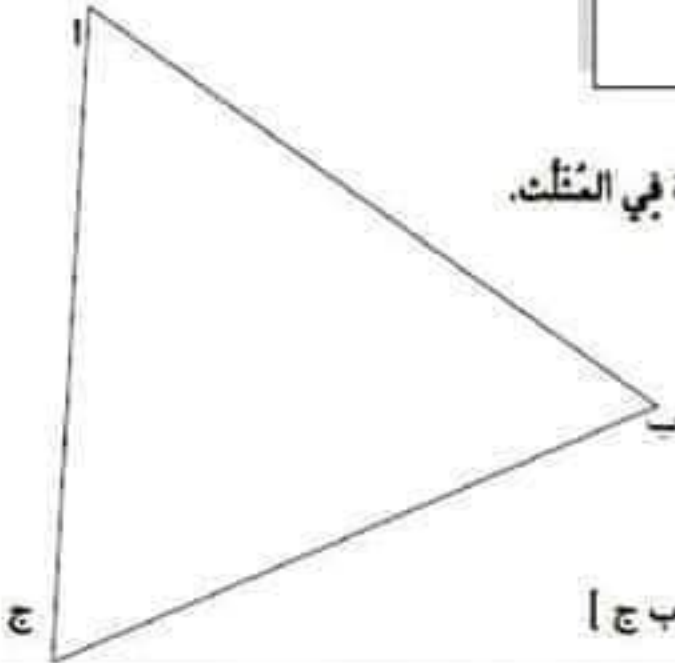
السند 7

أحسب قياس فتحة كل زاوية في المثلث.

التعليمة 1-7

ج أ ب = .....

ب ج = .....



أرسم منصف الزاوية [ب، ا، ج]

التعليمة 2-7



المسئلة الخامسة

تقييم مكتسبات التلاميذ في نهاية الثلاثي الثاني  
إبظاظ علمي  
الإصلاح

وثيقة المعلم

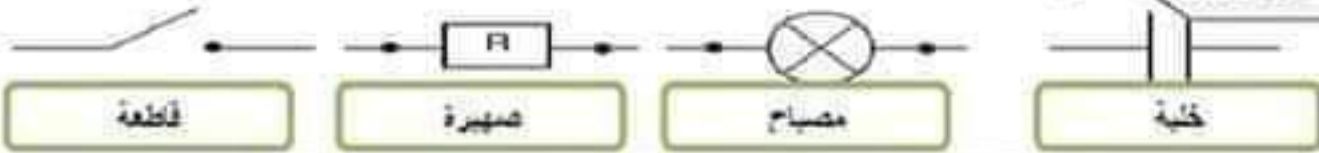
### تبادل الامتحانات والتمارين soussia najah

المسند 1

التعليمة 2-1

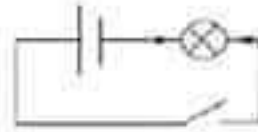
ما هو الخطأ الذي قام به الميكانيكي ؟  
أضع سطرا تحت الإفادة الصحيحة :  
- كان الميكانيكي يصلح العطب والدائرة مغلقة.  
- كان الميكانيكي يصلح العطب والدائرة مفتوحة.

التعليمة 3-1  
أسمي أجزاء الدائرة الكهربائية

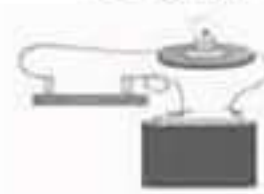


أرسم تخطيطا للدائرة الكهربائية البسيطة باستعمال

الرموز المتفق عليها.



دائرة كهربائية بسيطة



المسند 2

التعليمة 1-2

أعيد كتابة كل إفادة مع إصلاح الخطأ إن وجد:

عضلات لوح الكتف هي عضلات دائرية  
عضلات الفخذ هي عضلات مفزلية.  
عضلات لوح الكتف هي عضلات مسطحة.  
عضلات الفخذ هي عضلات مفزلية.

التعليمة 2-2

أضع العلامة (X)

في الخانة المناسبة:

نوع الإصابة			العضو
الخلع	الانفصام	التتمد	
		X	المضام
	X		العضلات
X			المفاصل

المسند 3

التعليمة 1-3

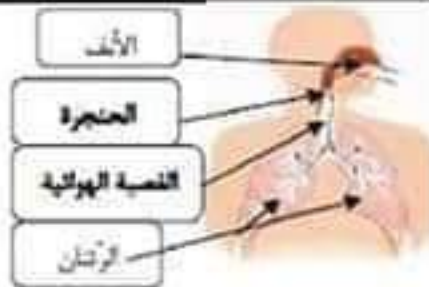
لعلنا وصل الأب لاهنا لأن جسمه في حاجة إلى كمية كبيرة من الأوكسجين.

التعليمة 2-3

لعلنا يؤثر التدخين سلبا على الجهاز التنفسي:  
لأن الدخان يحوي سموما تلوث الرئتين و تصيبها بأمراض خطيرة.

التعليمة 2-3

أسمي أعضاء الجهاز التنفسي في الصورة:



تبادل الامتحانات والتمارين soussia najah

- تشمل الحركة التنفسية على طورين هما:

- ✓ الشميق و يتمثل في دخول الهواء إلى الرئتين.
- ✓ الزفير و يتمثل في خروج الهواء من الرئتين.

النقطة 2-3 < أكمل بما يناسب من الكلمات التالية :

الشهيق

الزفير

النقطة 1-2 < ما هي وظيفة القلب في جسم الإنسان

المسند 3

تنشيط الدورة الدموية/ القلب هو المسؤول عن الدورة الدموية/يضخ الدم في الأوعية-

النقطة 1-2 < أعيد تركيب الرسم البياني التالي مع إصلاح الخطأ

الإصلاح	الرسم البياني
<p>الدورة الدموية المغرى</p> <p>من القلب</p> <p>إلى الرئتين</p> <p>إلى القلب</p>	<p>الدورة الدموية المغرى</p> <p>من القلب</p> <p>إلى الرئتين</p> <p>إلى كامل الجسم</p>
<p>الدورة الدموية الكبرى</p> <p>من القلب</p> <p>إلى كامل الجسم</p> <p>إلى الرئتين</p>	<p>الدورة الدموية الكبرى</p> <p>من الرئتين</p> <p>إلى كامل الجسم</p> <p>إلى القلب</p>

السنة الخامسة	تقديم مكثبات التلاميذ في نهاية الثلاثي الثاني إطلاق عني الإصلاح	وثيقة المعلم
---------------	---	--------------

تبادل الامتحانات والتمارين soussia najah

السند 1  
التعليمة 1-1

تثبتت المفاصل و ترتبط بين العظام  
يُسَهِّلُ الحركة  
الأربطة الليفيّة  
تضروّف الثّمفصل  
قشرة ملساء تُغطّي رأس العظم

التعليمة 2-1

عظام طويلة	عظام قصيرة	عظام مسطحة
عظم الفخذ عظم الكتفيرة	عظام الكتف العنقود القري	عظام الجنبنة الأضلاع



التعليمة 3-1



السند 2

التعليمة 1-2

التعليمة 2-2

الانقسام: هو تمزق الشعيرات الدموية داخل العضلة.

الالتواء: هو خروج جزئي لرأس العظم من مكانه.

التعليمة 3-2

تعمل العضلات الهيكلية في شكل أزواج ، عندما تنقلس الأولى تنقلس الثانية

تعمل العضلات الهيكلية في شكل أزواج ، عندما تنقلس الأولى ترتخي الثانية

❖ عضلات الأطراف العلوية و السفلية هي عضلات مسطحة.

السند 3

التعليمة 1-3

عضلة قزحية العين / البلعوم هي عضلة تتحرك ذاتياً دون إرادة الإنسان.

تبادل الامتحانات والتمارين soussia najah

النظيمة 2-3



الدورة الدموية الصغرى

الدورة الدموية الكبرى

النظيمة 3-3

الأوردة : هي أوعية دموية تنقل الدم من الجسم إلى القلب

الشرايين : هي أوعية دموية تنقل الدم من القلب إلى كافة أعضاء الجسم

النظيمة 4-3

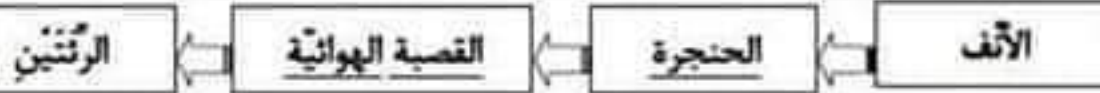
يؤثر التدخين سلبا في الجهاز التنفسي لما يحويه من مواد سامة التي ستلوث الدم في الدورة

الدموية الصغرى على مستوى الرئتين. الدم الملوث سيسبب كذلك في اصابة الأوعية الدموية.

النظيمة 5-3

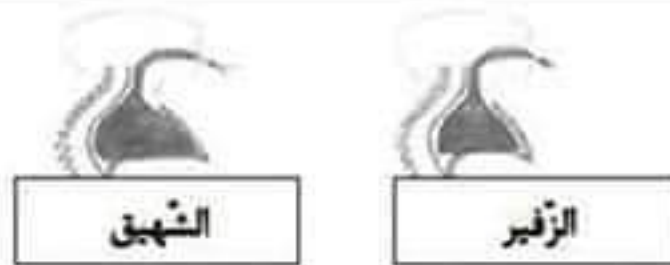
في جسم الإنسان ، يدور الدم في اتجاه واحد.

السند 4



النظيمة 1-4

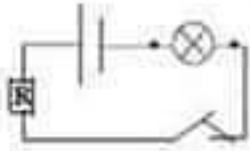
النظيمة 2-4



السند 5

النظيمة 1-5

ارسم المخطط هذا :



الأجظ الصور و أساعد فراس على رسم مخططا يمثلها.

النظيمة 2-5

الآلة	وظيفتها
الذائفة	التحكم في الدارة الكهربائية
الصهيرة	حماية الدارة الكهربائية

النظيمة 3-5

ناقل للتيار الكهربائي.

عازل للتيار الكهربائي.

<p>الاسم: .....</p> <p>اللقب: .....</p> <p>المتة الخامسة</p> 	<p>الأداء المنتظر لمكتسبات التلاميذ في الإيقاظ العلمي</p>							
	<p><b>السند 1:</b> زرت جنّتي في الضيعة فطلبت منّي مساعدتها على إمساك ديك لتضيّقني به. عدوت كثيرا حتّى تمكّنت من القبض عليه فاحمرّ وجهي و تسارعت دقات قلبي و لهنت .</p> <p><b>التعليمة 1 - 1:</b> أفسّر تسارع دقات قلبي و احمرار وجهي. تسارع دقات قلبي و احمرّ وجهي نتيجة سرعة الدورة الدموية في الجسم.</p> <p>أفسّر تسارع نسق التنفس. تسارع نسق التنفس نتيجة القيام بمجهود بدني لأن إيقاع التنفس يتغيّر حسب نشاط الجسم. أسمّي شيئا واحدا يقوم به الجسم لتخفيف درجة الحرارة. إفراز العرق.</p>	<p>1   1   1 مما</p>						
	<p><b>التعليمة 1 - 2:</b> تشتمل الحركة التنفسية على حركتين هما : <b>الشهيق :</b> و يتمثل في دخول الهواء إلى الرئتين غنيًا بالأكسجين وينجرّ عنه ارتفاع القوس الصدري.</p> <p><b>الزفير :</b> و يتمثل في خروج الهواء من الرئتين غنيًا بثاني أكسيد الكربون وينجرّ عنه انخفاض القوس الصدري.</p>	<p>1   1   1 مما</p>						
	<p><b>التعليمة 1 - 3:</b> كيف يدور الدم في الجسم و أسمّي كلّ مرحلة. من القلب إلى الرئتين و منها يعود إلى القلب: هذه هي الدورة الدموية الصغرى. من القلب في اتجاه كامل الجسم ثمّ يعود إليه : هذه هي الدورة الدموية الكبرى</p> <p><b>التعليمة 1 - 4:</b> أكتب صواب / خطأ أحافظ على الجهاز التنفسي بـ :</p>	<p>1   1   1 مما</p>						
<table border="1"> <tr> <td>صواب</td> <td>الأوعية التي تنقل الدم من القلب إلى الجسم تسمى : شرايين.</td> </tr> <tr> <td>خطأ</td> <td>بالجسم عضلات بيضاء تساعد على حركة الأطراف.</td> </tr> <tr> <td>خطأ</td> <td>الركون إلى الراحة مدّة طويلة يقي العضلات من الأمراض.</td> </tr> </table>	صواب	الأوعية التي تنقل الدم من القلب إلى الجسم تسمى : شرايين.	خطأ	بالجسم عضلات بيضاء تساعد على حركة الأطراف.	خطأ	الركون إلى الراحة مدّة طويلة يقي العضلات من الأمراض.		<p>1   1   1 مما</p>
صواب	الأوعية التي تنقل الدم من القلب إلى الجسم تسمى : شرايين.							
خطأ	بالجسم عضلات بيضاء تساعد على حركة الأطراف.							
خطأ	الركون إلى الراحة مدّة طويلة يقي العضلات من الأمراض.							

**المتند 2:**

بعد ذبح الذئك و تنظيفه ساعدت جدتي على تقطيعه فلاحظت أن للذئك هيكلًا عظميًا و هيكلًا عضليًا.  
التعليمة 2 - 1: أضع العلامة ( X ) في الخانة المناسبة لمعرفة الوظيفة المميزة لكل عضو :

الأطراف	الهيكل العضلي	المفصل	الهيكل العظمي	
			*	يحدّد شكل الجسم
		*		ييسر الحركة
	*			مسؤول عن الحركة
*				أكثر الأعضاء حركة

1  
1  
1  
1

**التعليمة 2 - 2:** أصلح الخطأ إن وجد و أسطر الافادة الصحيحة.

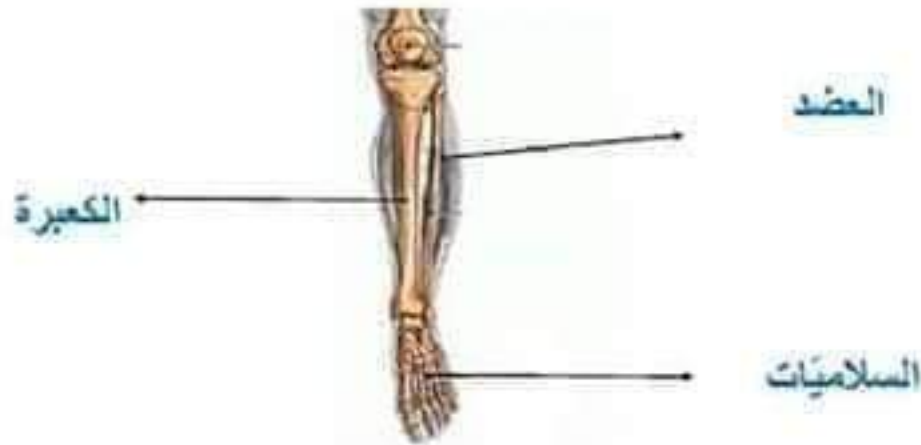
\* بالجسم عضلات بيضاء تحرك الأجهزة الداخلية لجسم الإنسان.

\* الأوردة و الشرايين تحمل الدم إلى كامل أنحاء الجسم.  
الشرايين تحمل الدم إلى كامل أنحاء الجسم.

1  
1  
1  
1

\* من الحوادث التي تتعرض إليها العضلات الالتواء و الخلع.  
من الحوادث التي تتعرض إليها العضلات التمدد و التمزق و الانفصام.

**التعليمة 2 - 3:** أكمل بكتابة الأجزاء الناقصة :



1  
1  
1  
1

المسند 1 المنطقة الأولى مربعة الشكل فقيس محيطها 6 هم وزرعها جلبانا فأتج له الأرواحد معدّل 100 كغ. باقفة به 90 د القنطار الواحد.

المسند 1

أحسب مساحة قطعة الأرض بالأر.

التظيمة 1-1

الحل

$$60 \text{ دكم} : 4 = 15 \text{ دكم}$$

$$\text{قيس طول ضلع قطعة الأرض : } 6 \text{ هم} = 60 \text{ دكم}$$

$$\text{قيس المساحة : } 15 \text{ دكم} \times 15 \text{ دكم} = 225 \text{ دكم} = 225 \text{ آر}$$

التظيمة 2-1 إذا كانت مساحة الأرض 225 آر، أحسب كتلة صابة الجلبان المنتجة بالقنطار.

التظيمة 2-1

الحل

$$\text{كتلة الصابة بالقنطار : } 100 \text{ كغ} \times 225 \text{ آر} = 22500 \text{ كغ} = 225 \text{ قى}$$

التظيمة 3-1 أحسب مدخول الفلاح بعد بيع صابة الجلبان بالدينار.

التظيمة 3-1

الحل

$$\text{مدخول الفلاح بعد بيع صابة الجلبان : } 225 \text{ قى} \times 90 = 20250 \text{ د}$$

المسند 2 المنطقة الثانية مستطيلة الشكل فقيس محيطها 60 دكم وقيس طولها ضعف قيس عرضها وزرعها قمحا فأتج له الأرواحد 90 كغ. باقفا بثمان جنبي لقر به 5400 د.

المسند 2

أحسب بمدي قطعة الأرض.

التظيمة 1-2

الحل

$$\text{قيس نصف المحيط : } 60 \text{ دكم} : 2 = 30 \text{ دكم}$$

$$\text{قيس العرض : } 30 \text{ دكم} : 3 = 10 \text{ دكم} \quad \text{قيس الطول : } 10 \text{ دكم} \times 2 = 20 \text{ دكم}$$

التظيمة 2-2 أحسب مساحة قطعة الأرض بالأر.

التظيمة 2-2

الحل

$$\text{قيس مساحة قطعة الأرض بالأر : } 20 \text{ دكم} \times 10 \text{ دكم} = 200 \text{ دكم} = 200 \text{ آر}$$

التظيمة 3-2 إذا كانت مساحة قطعة الأرض الثانية قدرت به 200 آر، أحسب كتلة القمح التي أنتجها الحقل بالقنطار.

التظيمة 3-2

الحل

$$\text{كتلة القمح المحملة بالقنطار : } 200 \text{ آر} \times 90 \text{ كغ} = 18000 \text{ كغ} = 180 \text{ قى}$$

التظيمة 4-2 أحسب معدّل ثمن بيع القنطار الواحد من القمح.

التظيمة 4-2

الحل

$$\text{معدّل ثمن بيع القنطار الواحد من القمح : } 5400 \text{ د} : 180 \text{ قى} = 30 \text{ د}$$

المسند 3 المنطقة الثالثة أرض متثلثة الشكل وزرعها فولاً فأتجت 12 ط بمعدّل 3 قى في الأرواحد. وباع صابنها به 200 د.

المسند 3

أحسب معدّل ثمن بيع الطن الواحد من البصل بالدينار.

التظيمة 1-3

الحل

$$\text{معدّل ثمن بيع الطن الواحد من البصل : } 4200 \text{ د} : 12 \text{ ط} = 350 \text{ د}$$

التظيمة 2-3 أحسب مساحة قطعة الأرض بالأر.

التظيمة 2-3

مساحة قطعة الأرض بالأر: 12 ط = 120 ق

120 ق 3 ق = 40 أر

تبادل الامتحانات والتعارين soussia najah

المسند 4

نوع السماد	كثافة السماد المستوردة	الكثافة بالقطار
البوريا	5 ق و 40 كغ	5.4 ق
سرات الجير	60 كغ	0.6 ق
سفات	6 ق و 90 كغ	6.9 ق

النظيمة 1-4 أكمل تعبير الجدول

النظيمة 2-4 اكتب الكمية الجينية للسماد بالقطار

الحل
الكمية العملية للسماد بالقطار : $5.4 ق + 0.6 ق + 6.9 ق = 12.9 ق$

المسند 5

الوقت	الوقت الثاني	الوقت الأول	الوقت الثالث
س 8 و 30 ق	س 12 و 40 ق	س 6 و 30 ق	ساعة تشغيل المضخة
س 30 ق	س 4 و 30 ق	س 30 ق	الوقت التي استغرقتها على خزنها لبنانيا
ساعة الوحدة بعد الزوال	س 17 و 10 ق	س 11	ساعة انبعاث الغاز

النظيمة 1-4 أكمل تعبير الجدول بما يناسب (أجز العميات على ورقة الامتحان)

النظيمة 6 قدرت مفاخيل الفلاح في الموسم الأول 40 000 دكماً بلغت مصاريفه  $\frac{1}{8}$  مما خيله

النظيمة 1-6 احسب قيمة الربح الصافي في الموسم الأول

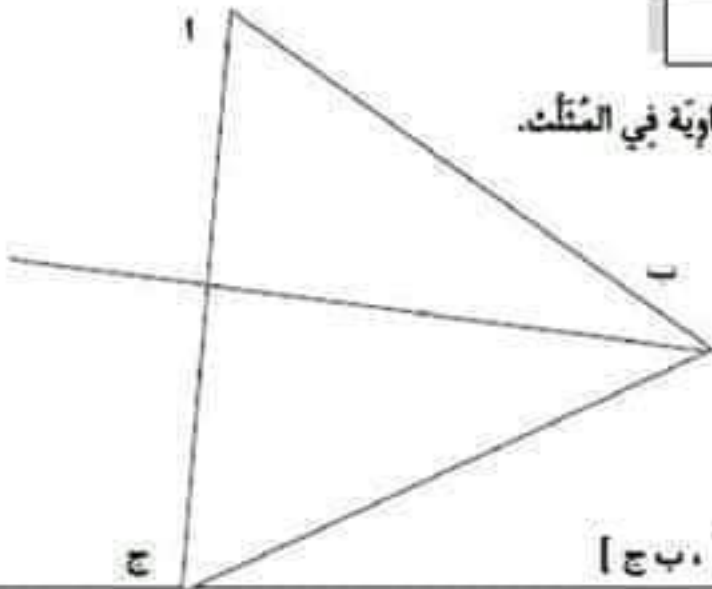
الحل
قيمة المصاريف : $40000 : 8 = 5000$ الربح الصافي : $40000 - 5000 = 35000$

النظيمة 7 هنا نصيبي للقيمة الثانية

النظيمة 1-7 اكتب فيس فتحة كل زاوية في المثلث.

ج أ ب =  $58^\circ / 59^\circ / 60^\circ$

أ ب ج =  $55^\circ / 56^\circ / 57^\circ$



النظيمة 2-7 ارسم منصف الزاوية [ب، أ، ب ج]



المدرس:	العدد	تقييم مكتسبات التلاميذ خلال نهاية الوحدة الثانية	النشاط: إيقاظ علمي السنة: الخامسة
	20		
الاسم: .....		اللقب: .....	

المعايير	السند والتعليق
	<p>الرضعية :</p> <p>فتح فراس جهاز الحاسوب بمخبر الإعلامية بالمدرسة ووضع قرصا مضغوطا يحوي تمارين حول جسم الإنسان. صغف على زر العظام فظهرت له مجموعة من التمارين: أساعده على إنجازها.</p> <p>1- أشطب الدخيل وأعلل على كراسي :</p> <div style="display: flex; align-items: center;"> <div style="border: 1px solid black; border-radius: 50%; padding: 5px; margin-right: 10px;"> <p>عظام طويلة</p> </div> <div style="border: 1px solid black; border-radius: 50%; padding: 10px; text-align: center;"> <p>• عظم الفخذ</p> <p>• عظم الفقرات</p> <p>• عظم الزند</p> <p>• عظم القصبة</p> </div> </div>
مع 1	
مع 1	
مع 2	<p>2- وفي الأثناء قرأ فراس ما يلي :</p> <p>- مفصل الجمجمة ثابتة.</p> <p>- مفصل الركبة نصف متحرك.</p> <p>- مفصل الكتف متحرك.</p> <p>- مفصل الفقرات نصف متحركة.</p> <p>- أبحث عن الخطأ وأصلحه.</p>
مع 3	
مع 3	
مع 3	
مع 3	

السند والتعليمة

المعايير

3- أشطب العنصر الدخيل :

تصاب المفصّل بـ : الخلع الانفصام الالتواء

1 مع

4- عاذ إلى محتويات القوس المفغوط وضغط على زر العضلات فظهرت صورة رياضي.

- أساعد فراسا على إنجاز المطلوب فأحميل بما تناسب من المفردات التالية : دائرية - مستطحة - مغلّبة

عضلات لوح الكتيف هي عضلات .....  
عضلات الفخيل هي عضلات .....  
عضلات البلعوم هي عضلات .....

1 مع

5- ضغط فراس على الزر الخاص بالجهاز التنفسي فظهرت له صورتان.

- أحميل بكتابة ملور الحركة التنفسي المناسبة وأقل.



هذه الصورة تمثل ملور ..... هذه الصورة تمثل ملور .....

1 مع

لأن ..... لأن .....

2 مع

«تتقل الشرايين الحارمين هقرا ما يلي :  
- أتلح الخطأ»

3 مع

معايير التميز			معايير الحد الأدنى							المعايير
3 مع	2 مع	1 مع	0							المستويات
0	0	0	عدم الأعداد							1
1	1	7	6	5	4	3	2	1	تشكك لون الأني	
3	2	8	تشكك الأني							2
5	4	12	11	10	9	تشكك الأسي			3	

الاسم: .....	الإيقاظ العلمي	السنة الخامسة
--------------	----------------	---------------

### الوضعية الأولى

شاركت ممي في نادي الكهرباء بدار الشباب. كانت حصتها الأولى مع الكهرباء. فوق طاولة بمقر النادي انتشرت العديد من المواد منها ما هو عازل ومنها ما هو ناقل.

**تبادل الامتحانات والتمارين soussia najah**

### التمارين

التمرين عدد 1: أصنف هذه المواد إلى عوازل وناقل.

المادة	عازل للتيار الكهربائي	ناقل للتيار الكهربائي
قطعة خشب		
ماء + ملح		
ماء نقي		
مسطرة من اللدائن		
صهيرة		
جسم إنسان		

### المعايير

1ـ

التمرين عدد 2: أحضرت ممي وثيقة مشاركي النادي ما يحتاجونه لتكوين دائرة كهربائية. أرسم رمز كل عنصر:

مصباح	خلية	سلك	صهيرة	فاطحة

1ـ

التمرين عدد 3: توصلوا إلى تكوين دائرة كهربائية لكن المصباح لم يضيء.

أعرف الخطأ و أصلحه.

التمرين عدد 4: بعد العمل الجماعي أرادت ممي أن تقوم بنشاط فردي فأحضرت خلية ذات 4.5 فولط ومصباحا ذا 9 فولط وأسلاك و كؤنث دائرة مغلقة.

3ـ

ماهي النتيجة؟

2ـ

أفسر ذلك:

الوضعية الثانية:

بعد المشاوركون فخرجوا إلى ساحة دار الشباب ولعبوا بعض الحركات الاحمالية ليل الخرى.

التمرين عدد 1: أشطب العنصر الدخيل. تصاب العضلات بـ:

التمدد الانقباض الخلع

1ـ

التمرين عدد 2: إثر الجري احمرت وجوههم وتسارعت دقات قلوبهم. لماذا؟

تبادل الامتحانات والتعارين soussia najah

أضع علامة (x) أمام التعليل الصائب:

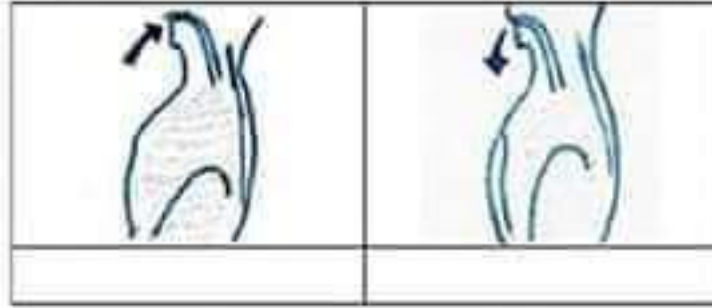
2

<input type="checkbox"/>	- لأن الحركات التنفسية تزداد عند بذل جهد.
<input type="checkbox"/>	- لأن حاجة الجسم إلى الأكسجين ازدادت.
<input type="checkbox"/>	- لأن الجسم تعرّق بمفعول الحرارة.

التمرين عدد 3: تشرح الحركة التنفسية على ملونين.

أكتب تحت كل صورة الطور الذي تمثله:

1



التمرين عدد 4: أصلح الخطأ:

3

من مظاهر الشهيق ارتفاع القفص الصدري وتقلص عضلة الحجاب الحاجز وتخرج الهواء من الرئتين فعملية الشهيق هي عملية نشيطة تتطلب ارتخاء عضلات التنفس.

التمرين عدد 5: ينرج الدم من القلب إلى الرئتين حيث يقع التبادل الغازي.

ماذا يقع في مستوى الرئتين؟

ماذا تسمى هذه الدورة؟

التمرين عدد 6: بعد الجري جلس أحد المشاركين في النادي يدخن سيجارة فتصحوه بمرك التدخين لتأثيره السلبي على الجهاز التنفسي.

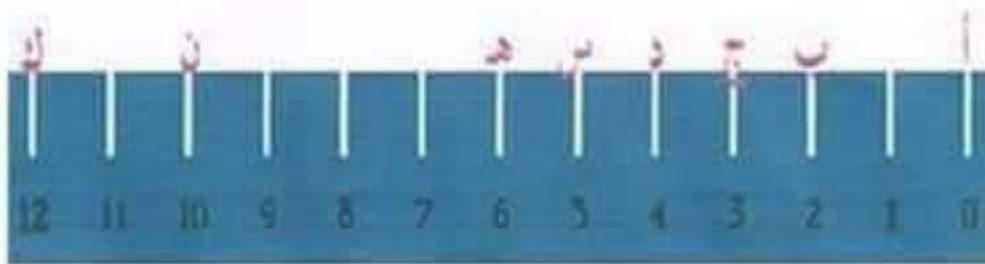
أذكر 3 تأثيرات سلبية للتدخين:

<input type="text"/>	<input type="text"/>	<input type="text"/>
----------------------	----------------------	----------------------

			
المدرس:	العدد	تقييم مكتسبات التلاميذ خلال نهاية الفترة الثالثة	النشاط: الحساب الذهني السنة: الخامسة
	04		
الاسم: .....		اللقب: .....	

المعيار السند والتعليمة

أ- ألاحظ المسطرة المدرجة.



ب- أتم في كل مرة بما يمثله البعد الأول بالنسبة إلى البعد الثاني: (نصف، ثلث، ربع، خمس، سدس).

- البعد أ د ..... البعد أ ك
- البعد أ هـ ..... البعد أ ك
- البعد أ ج ..... البعد أ ك
- البعد أ س ..... البعد أ ن

4	3	2	1	0	العدد المسند
---	---	---	---	---	--------------

تبادل الامتحانات والتمارين soussia najah

**الوضعية الأولى**  
فاطمة فتاة في التاسعة من عمرها تدرس بالمسنة الزابعة أساسي تغيبت عن المدرسة ولما تجاوزت مدة غيابها 3 أيام اتصلت إدارة المدرسة بعائلتها فعرفت منها أنها انفصلت عن المدرسة والتحقت بالعمل في أحد المنازل.

التعليمة عدد 1: من خلال الوضعية لاحظ أنه وقع تجاوز لبعض حقوق فاطمة كطفل: أنكرها.

المعايير  
مع2

.....

التعليمة 2: وضعية فاطمة ذكرتني ببعض الإفادات حول حقوق الطفل. أضع علامة (x) أمام الإفادة التي تحفظ حقوق الطفل:

الحق في تعليم ينمي المدارك والقدرات.

التقصير في التربية والرعاية.

مع1

التعليمة عدد 3: على الطفل واجبات مثلما له حقوق. أنكر 3 واجبات على الطفل في المدرسة:

1/ .....  
2/ .....  
3/ .....

التعليمة عدد 4: اكتب تحت كل سلوك "وافق" أو "لا أوافق":

طفل يغيب عن المدرسة	طفل يقدم باقة ورد للمعلم	اطفال يفرسون أشجارا في حديقة المدرسة	طفل يلعب في المساحة
<input type="checkbox"/>	<input type="checkbox"/>	<input type="checkbox"/>	<input type="checkbox"/>

التعليمة عدد 5: بمن ستصل إدارة المدرسة بعد أن عرفت سبب انقطاع فاطمة عن المدرسة؟

أ/ أشطب الزائد: ستصل المدرسة بـ: [إدارة التربية والتكوين] [مندوب حماية الطفل]

ب/ لو كنت مكان هذا المشغل كيف تتصرف؟  
.....

**الوضعية الثانية**  
يتكلم أحمد دون استئذان في القسم وكأنه الوحيد المعنى بالإجابة. الأمر الذي أزعجنا وأزعج معلمتنا التي اختارت سلوكه موضوعا للحوار المنظم لحصة اليوم.

مع3

التعليمة عدد 1: أضع علامة (x) أمام ما يعلل ذلك.

يمارس حقه في التعبير.  لا ينتظر إذن المعلم.  يساهم في جو من الحوار المنظم.

لا يشعر بوجود آخرين يشاركونه الحق في الكلمة.  لا يترك المجال لأصدقائه في التفكير.

مع2

BOOKSTORE  
BOUMAIZA

المدرسة : .....

الثلاثي الثاني - الاختبار عدد 2  
رياضياتالسنة الخامسة  
التوقيت : 60 دق

الاسم واللقب : .....

العدد ...../20

**السند عدد 1:**

بمناسبة العودة المدرسية قرّرت الأمّ شراء 3 فساتين لبناتهما الثلاثة. توجّهت الأمّ إلى مغارة الحيّ فوجدت بها 3 فساتين الأول ثمنه 39,475 د والّثاني ثمنه أقل من ثمن الأول ب 1,500 د أمّا الثالث فثمنه أقل من ثمن الأول ب 2,300 د.

**التعليمة 1-1:**

أبحث عن ثمن شراء الفساتين من المغارة.

مع 1

مع 2

**السند عدد 2:**

فكرت الأمّ في إمكانية شراء 12 م من القماش ب 7,800 د المتر الواحد وبعض اللّوازم ب 6,200 د

**التعليمة 2-1:**

أبحث عن كلفة الفساتين مع العلم وأنّ أجره الخياطة 7,500 د عن الفستان الواحد.

مع 1

مع 2

**السند عدد 3:**

في النّهاية اختارت الأمّ شراء الفساتين من السّوق الأسبوعية. أخذت البنات الفساتين وتبارين في نقش وطرز جوانب منها.

### التَّعْلِيمَةُ 3-1:

أكمل تعبير الجدول

ساعة الإنهاء	الوقت المستغرق	ساعة الإنطلاق	
.....	15دق و 30ث	7س و 35دق و 25ث	سلمى
.....	15دق و 5ث	.....	زينب
.....	15دق و 45ث	7س و 45دق و 25ث	فاطمة

مع 2

### السَّنَدُ عدد 4:

اشترت الأم للبنات أيضا 3 مناديل دائرية الشكل

### التَّعْلِيمَةُ 4-1:

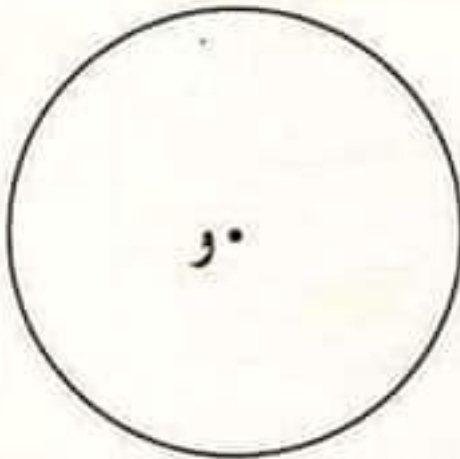
أرسم الشعاع [و أ].

### التَّعْلِيمَةُ 4-2:

أرسم النقطة "س" تنتمي إلى القرص الدائري.

### التَّعْلِيمَةُ 4-3:

أرسم القطر [ص م] والمار من س و و



مع 4

### السَّنَدُ عدد 5:

في السوق قَدَمَ البائع إلى الأم صندوقا به 12 فستانا ب 439,200 د.

### التَّعْلِيمَةُ 5-1:

أساعد الأم في إيجاد ثمن الفساتين الثلاثة.

.....

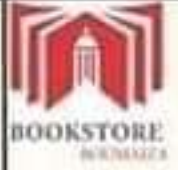
.....

.....

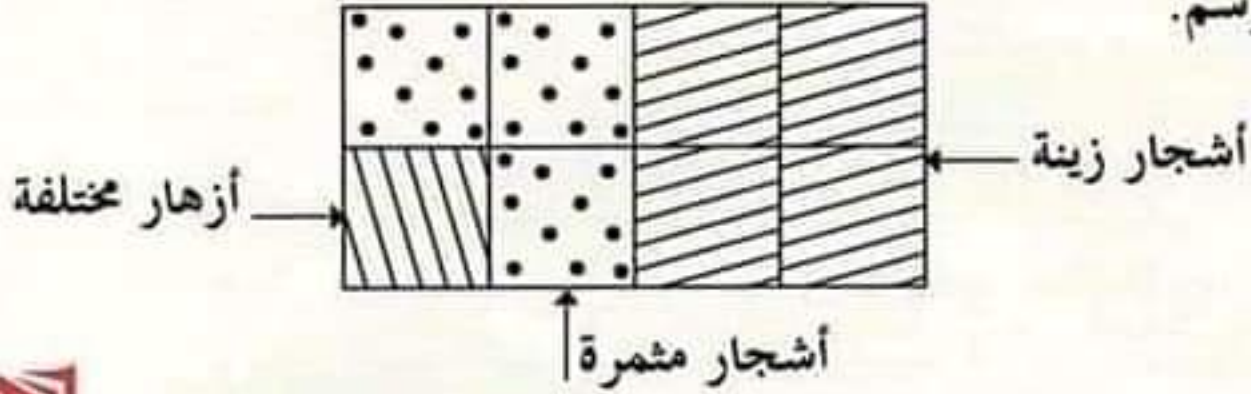
مع 5



## السنة عدد 6:



تمتلك هذه العائلة مترا جميلا به حديقة كبيرة مساحتها 672م قسمها الأب إلى 3 أقسام وزرع بها عديد النباتات و الأشجار كما هو مبين بالرسم.



التعليمة 6-1: اعتبر بعدد كسري عن كل جزء.

أشجار الزينة: .....

الأشجار المثمرة: .....

الأزهار: .....

التعليمة 6-2:

أعبر عن قيس مساحة الحديقة بالآر والها.

$$672\text{م}^2 = \dots\dots\dots \text{صآ} = \dots\dots\dots \text{آر}$$

التعليمة 6-3:

أحدّد قيس مساحة الحديقة المخصصة للأزهار بالآر.

مع 2 ج

مع 2 ج

مع 2 ج

مع 3

مع 3

جدول إمتاد الأعداد

معار التميز	معاير الحد الأدنى								معاير
	معا 5	معا 4	معا 3	معا 2ج	معا 2ب	معا 2ا	معا 1ب	معا 1ا	
مع 5	0	0	0	0	0	0	0	0	مستويات التملك
مع 2	1	1	0,5	0,5	0,5	0,5	0,5	0,5	العدم التملك (---)
مع 1	2	2	1	1	1	1	1	1	دون التملك الأدنى (---)
مع 2.5	3	3	1,5	1,5	1,5	1,5	1,5	1,5	التملك الأدنى (---)
مع 2.5	3	3	1,5	1,5	1,5	1,5	1,5	1,5	التملك الأقصى (---)

