

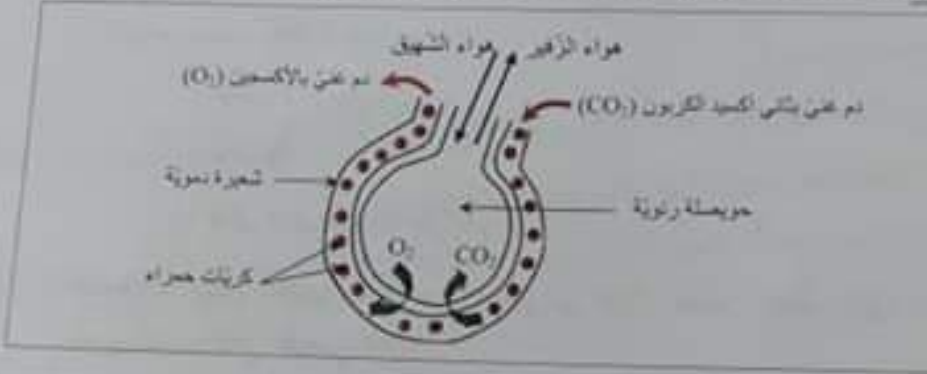
لا يكتب شيء هنا

التعليمة 3: أصلح الخطأ الوارد في الإفادة التالية: (0,50 نقطة)

- عند تسخين الهواء، يزداد حجمه وكتلته.
- عند تسخين الهواء.

مع 3

التعليمة 4: أكتب تفسيرا مناسباً للظاهرة العلمية المبينة في الرسم التالي: (1,00 نقطة)



مع 2

التعليمة 5: أصنف في الجدول الأغذية التالية: الحنظل - المعدنوس - زيت الزيتون - الأرز - البيض.

(2,50 نقطة)

غذاء غني بالدهنيات	غذاء غني بالأحماض المعدنية	غذاء غني بالسكروبات	غذاء غني بالزلايات

مع 1

التعليمة 6: أصلح كل خطأ ورد في الإفادة التالية: (1,50 نقطة)

- أغذية الطاقة غنية بالزلايات التي تقي الجسم من الأمراض.
- غنية بالزلايات

مع 3

اعضاء المراقبين	

--	--	--	--	--	--	--	--

عدد الترسيم:
الاسم:

اللقب:

المدرسة الأصلية:

20

يتكوّن الاختبار من 04 صفحات مرقمة من 4/1 إلى 4/4.

الوضعية عدد 1

الستند (1): كشفت الفحوص الذورية التي أجرتها الخالة فوزية لمراقبة حملها ضرورة القيام ببعض التحاليل التعليمية: أكتب أمام كل إفادة مكوّن الدّم المناسب من بين المكوّنات التالية: البلازما، الكريات الحمراء، الكريات البيضاء. (2,00 نقطة)

- تتكوّن في نخاع العظم

- ذات نواة

- تمثّل حوالي 55% من الدّم

مع 1

الستند (2): وصف الطّيب للخالة فوزية صغين من الدّواء: يتضمّن الصنف الأوّل أملاح الحديد في حين يحوي الصنف الثاني الفيتامين "أ".

التعليمية 1: أبين الأمراض التي تشتكي منها الخالة فوزية استنادا إلى وصفة الطّيب: (2,00 نقطة)

--	--

مع 2

التعليمية 2: أصلح مسار الدّم القادم من الرئتين إلى القلب: (1,00 نقطة)



--

مع 3



لا يكتب شيء هنا

الوضعية الإدماجية

السند: حذرت منظمة الصحة العالمية من مخاطر تلوث الهواء على الصحة، كما تبنت من تقسي الأمراض الناتجة عن سوء التغذية، وأوصت باستهلاك المنتجات البيولوجية.

التعليمة 1: أضع العلامة (x) أمام الإفادة السليمة: (2,25 نقطة)

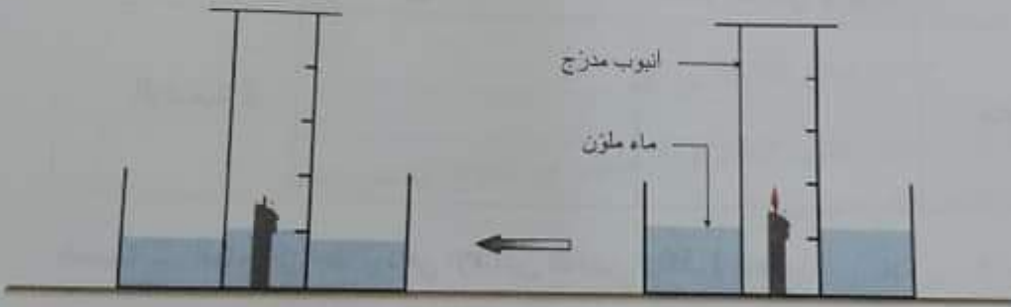
نسبة غاز النيتروجين في الهواء هي 78%

للغذاء شكل خاص وحجم خاص.

هياض الفحم من نواتج الاحتراق غير التامة.

مع 1

التعليمة 2: أتناقش التجربة ثم أجيب عن الأسئلة التالية: (2,50 نقطة)



● أعلّل سبب انطفاء الشمعة:

مع 2

● أعلّل سبب صعود الماء في الأنبوب:

● أصلح الاستنتاج التالي ليتلاءم مع نتائج التجربة السابقة: (0,50 نقطة)

مع 3

تمثل نسبة غاز الأكسجين حوالي 80% من حجم الهواء.

مناظرة الدخول إلى المدارس الإعدادية النموذجية - دورة 2020

الحصة : ساعة واحدة

ضارب الاختبار : 1

الاختبار : الإيقاظ العلمي

الوضعية عدد 2

السند : أثناء السهرة، كان الأب مشغولاً بإعداد الثّاني، بينما كانت ابنته آمنة مهتمة بتصفّح بعض المجلات العلمية الرّقمية بهدف دعم مكسباتها وإعداد بحثها المدرسي.
التعليمة 1: أتمّر فراغات الجدول التالي حسب ما تتطلبه كل وضعية من الوضعتين التاليين: (2,25 نقطة)

احتراق الشمعة			
النتائج المراد إثباته	الملاحظة	وصف التجربة	
.....	قطرات من الماء على الجدار الداخلي للأبواب	تكيس أبواب باردة على لهب شمعة	الوضعية 1
هباب الفحم	الوضعية 2

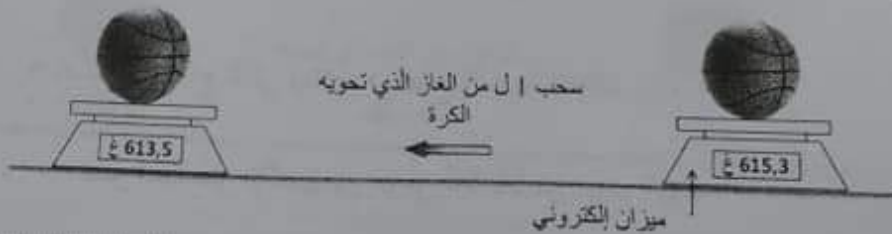
مع 1

التعليمة 2: أصلح كل خطأ ورد في الإفادتين التاليين: (1,50 نقطة)

- من مميزات الاحتراق غير التام اللهب الأزرق.
- من مميزات الاحتراق غير التام
- عملية الاحتراق التام تتطلب وجود كمية كافية من غاز النتروجين.
- عملية الاحتراق التام

مع 3

التعليمة 3: أتاكمل الوثيقة التالية وأعلّل أنّ الغاز الذي تحويه الكرة ليس الهواء: (1,00 نقطة)



مع 2