

② تقسم الفراغات بما يناسب (١٠، ١، ١) - ②

+ عند مرور الدم بالمحويصلات الرئوية **تتغير** عن **ناتج أكسيد الكربون** و **يتجدد** مع **أكسجين** وعند مروره بالخلايا فإنه **يتغير** من **يتجدد** مع **ناتج أكسيد الكربون** **لأكسجين**

③ أصح لطفاً إن وجد في ما يلي

+ تتكون الكريات الحمراء في العند التفاضل وتحتوي على الصواع الذموية
← **تكون** - - - في **تغاط العظام** و **تتوى على غطاء الدم**
+ **التخلط** عملية تتم بتأثير أملاح الحديد فيعمل الدم إلى زيادة أملاح **الوايط** عملية تتم بتأثير أملاح **الكالسيوم** فيعمل الدم إلى **تتوى**

④ - أكتب اسم الغاز المناسب

- + ٥,٢٥ ينشأ صعوداً في التنفس والإجماع
- + ٥,٢٥ ينشأ في الإجماع والموت
- + ٥,٢٥ ضروري للإحترق
- + ٥,٢٥ ناتج عن احتراق السعة بالمنطقة الغازية
- + ٥,٢٥ يحافظ على نفس النسبة لهيماً وزفيراً

ناتج أكسيد الكربون
أحادي أكسيد الكربون
أكسجين
عطر الشرج
الأرواط

⑤ - تتغير في الأوعية الدموية إلى عدة أمراض
أذكر ثلاثة منها

- + ٥,٢٥ **الذوالي**
- + ٥,٢٥ **نقصنا الشرايين**
- + ٥,٢٥ **انسداد الشرايين**

عمل ما في الجدول

و ففكر الله أناسي
ستأفون ذمالة
عملية
و طريق إلى استودحي
حوان لتفهم

قلت أمواني
ولم أقل حوارث

Handwritten signature and scribbles

اسماء
عمل ناي

اسماء
الاسماء
الاسماء

الاسماء
الاسماء

الاسماء
الاسماء

الاسماء
الاسماء



الاسماء
الاسماء

الاسماء
الاسماء

الاسماء
الاسماء

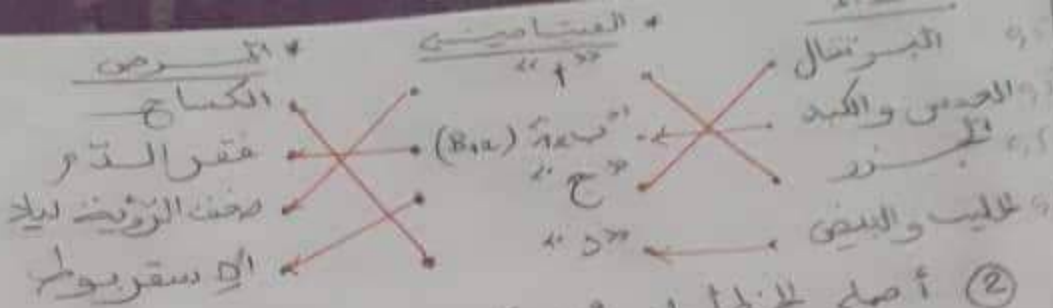
الاسماء
الاسماء

الاسماء
الاسماء

الاسماء
الاسماء

الاسماء
الاسماء

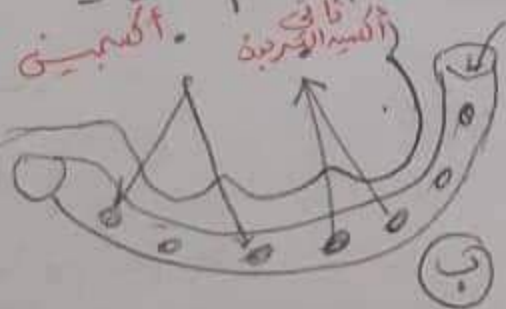
الاسماء
الاسماء



② أصل الخطأ في رؤية

يحتاج الجسم نشأة إلى الماء والأمدح (مع التخليل) يحتاج الجسم نشأة إلى مواد دهنية للطاقة والذخيرة (عينة بالانقباض) السكريات ضرورية لنمو الجسم وبناء أنسجته وتحديد خلاياه
 ③ تعود أحد الأطفال عدم الاهتمام بتطور الصباح
 لماذا تصحبه؟ لماذا؟
 يجب أن تهتم بوجبة الفطور لأن أعماله لها نصيب في عدم القدرة على التركيز وعدم الرغبة في الدراسة والشعور بالملل والاضطراب الوضعية لا ندما جيدة

وأصل الأطفال جوتهم فقرضت عليهم المعلم ما يلي:



① أ - أكتب اسم الغاز المناسب مكان كل نقطة.

- ب - ما هو نوع التبادل الغازي في أ ؟
- ← التبادل الغازي (بين الدم والأعضاء) في مستوى الخلية
- ج - ما هو نوع التبادل الغازي في ب ؟
- ← التبادل الغازي في مستوى الحويصلات الرئوية