

الوضعية عدد 2

الشند : أثناء الشهرة، كان الأب مشغولاً بإعداد الشاي، بينما كانت ابنته أمة مهتمة بتصحيح بعض المحلات العلمية الزلمية بهدف دعم مكسباتها وإعداد بحثها المدرسي.

التعليمة 1 : أعتبر فراغات الجدول التالي حسب ما تتطلبه كل وضعية من الوضعتين التاليتين: (2,25 نقطة)

احترق الشمعة			
وصف التجربة	الملاحظة	النتائج المراد إثباته	
تشكيس أبوب بارد على لهب شمعة	فطرات من الماء على الجدار الداخلي للأنبوب	بخار الماء	الوضعية 1
سحق لهب شمعة بقايا هباب الفحم بصحن ابيض	على الصحن	هباب الفحم	الوضعية 2

التعليمة 2 : أصلح كل خطأ يورد في الإلادتين التاليتين: (1,50 نقطة)

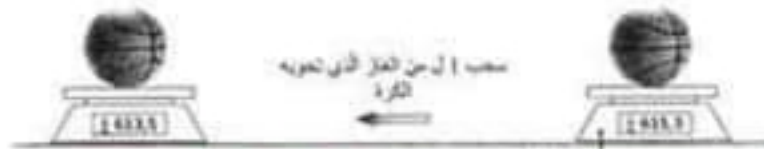
- من صميرات الاحترق غير التام اللهب الأزرق.

- من صميرات الاحترق غير التام **اللهب الاصفر المضيء**

- عملية الاحترق التام تتطلب وجود كمية كافية من غاز السروجين.

- عملية الاحترق التام **تتطلب كمية كافية من غاز الاكسجين**

التعليمة 3 : أتاثل الوثيقة التالية وأعلل أن الغاز الذي تحويه الكرة ليس الهواء: (1,00 نقطة)



كتلة 1ل من الغاز المسحوب بالغ : $615,3 - 613,5 = 1,8$ غ

كتلة 1ل من الهواء في الظروف العادية : 1,3 غ

كتلة 1ل الغاز المسحوب (1,8 غ) أكبر من كتلة 1ل هواء وهو ما يؤكد أن الغاز الذي تحتويه الكرة ليس هواء

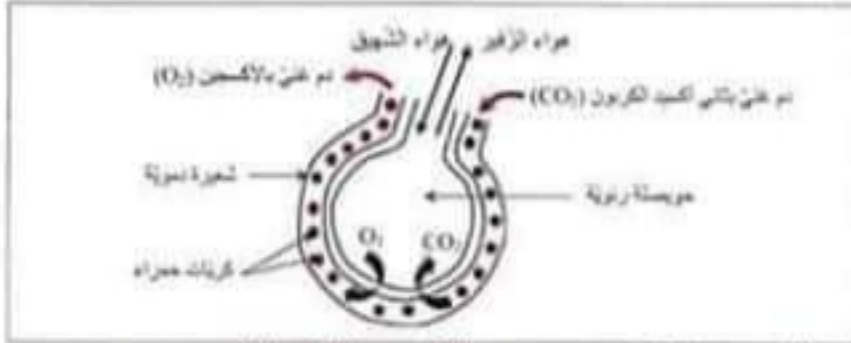
أبدر الشمعة التالفة

التعليمة 3: أصلح الخطأ الوارد في الإفادة التالية: (0,50 نقطة)

- عند تسخين الهواء، يزداد حجمه وكتلته.
- عند تسخين الهواء، يزداد حجمه ويحافظ على كتلته.

مع 3

التعليمة 4: أكب لتفسرا مناسباً للظاهرة العلمية المبينة في الرسم التالي: (1,00 نقطة)



مع 2

يدخل هواء المحيط الخارجي في الرئتين أثناء الشهيق وفي مستوى الحويصلات الرئوية تتم عملية التبادل الغازي حيث ينقل الدم القائم ثاني أكسيد الكربون من أعضاء الجسم إلى الرئتين ويأخذ الأكسجين فيصبح الدم احمر قانيا ويخرج ثاني أكسيد الكربون عبر المجاري التنفسية في هواء الزفير

التعليمة 5: استق في الجدول الأتية التالية: الحمص - المعدنوس - زيت الزيتون - الأرز - البيض (2,50 نقطة)

غذاء غني بالبروتينات	غذاء غني بالأملاح المعدنية	غذاء غني بالسكريات	غذاء غني بالدهون
الحمص البيض	المعدنوس	الأرز	زيت الزيتون

مع 1

التعليمة 6: أصلح كلاً خطأ ورد في الإفادة التالية: (1,50 نقطة)

- اهدية الطاقة غنية بالبروتينات التي تلي الجسم من الأمراض.
- اغذية النمو والبناء غنية بالبروتينات التي تساعد الجسم على النمو وتجدد خلاياه

مع 3

الوضعيات الإدماجية

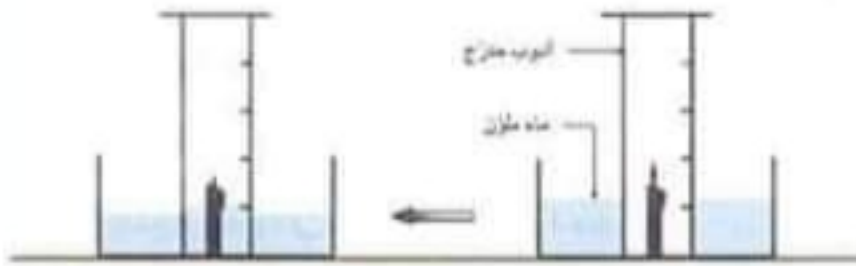
السند: حذرت منظمة الصحة العالمية من مخاطر تلوث الهواء على الصحة، كما تبنت من تلقى الأمراض الناتجة عن سوء التغذية، وأوصت باستهلاك المتوجات البيولوجية.

التعليمة 1: اصنع العلامة (x) أمام الإفادة الصحيحة: (2,25 نقطة)

<input checked="" type="checkbox"/>	نسبة غاز النيتروجين في الهواء هي 78%
<input type="checkbox"/>	للغذاء شكل خاص وحجم خاص.
<input checked="" type="checkbox"/>	هباب الفحم من نواتج الاحتراق غير التام.

مع 1

التعليمة 2: أنقل التجربة ثم أجب عن الأسئلة التالية: (2,50 نقطة)



• أعطل سبب انطفاء الشمعة:

انطفأت الشمعة بسبب نفاذ كمية الأكسجين داخل الأنبوب التي استهلكته في عملية الاحتراق

مع 2

• أعطل سبب صعود الماء في الأنبوب:

صعد الماء إلى الدرجة 1 في الأنبوب ليأخذ خمس حجمه (الأنبوب) ويأخذ مكان الأكسجين المستهلك في الاحتراق

• اصنع الاستنتاج التالي لعلام مع نتائج التجربة السابقة: (0,50 نقطة)

تمثل نسبة غاز الأكسجين حوالي 21% من حجم الهواء.

تمثل نسبة غاز الأكسجين حوالي 21% من حجم الهواء

مع 3

الوحدة عدد 1

السؤال (1): كمنعت الفحوص الدموية التي أجرتها الحالة فوزية لمرحلة حملها ضرورة القيام ببعض التحاليل.
التعليق: اكتب امام كل إجابة مكون الدم المناسب من بين المكونات التالية: البلازما، الكريات الحمراء، الكريات البيضاء. (2,00 نقطة)

- تتكون في نخاع العظم **الكريات الحمراء - الكريات البيضاء**
- ذات نواة **الكريات البيضاء**
- تمثل حوالي 55% من الدم **البلازما**

مع 1

السؤال (2): وصف الطب للحالة فوزية صفتين من الأدوية. يصفن الصنف الأول أملاح الحديد في حين يحوي الصنف الثاني الفيتامين "أ".

التعليق 1: اثن الأمراض التي تشتكي منها الحالة فوزية استنادا إلى وصفة الطبيب: (2,00 نقطة)

- تشتكي الحالة فوزية من: فقر الدم (بسبب نقص املاح الحديد) وضعف البصر (بسبب نقص الفيتامين "أ")**
- التعليق 2: اصح مسار الدم القادم من الرئتين إلى القلب: (1,00 نقطة)

مع 2

الأوردة الرئوية ← الشريان الأيسر ← الأذينة اليمنى ← الشريان الأبهر

مع 3

الأوردة الرئوية ← الأذينة اليسرى ← البطين الأيسر ← الشريان الأبهر

ملاحظة : قد يذهب المصطلح الى وجوب اعتماد العبارات الواردة في الافادة حصرا لاصلاح مسار الدم ويكون الاصلاح كما يلي
الأوردة الرئوية - البطين الأيسر - الشريان الأبهر - الأذينة اليمنى