

تبادل الامتحانات والتمارين soussia najah

السند 3:

الهيكت جذتي في اعداد الكسكس التنيهي أما أنا فقد خرجت لمشاركة لأبناء الجيران لعبة الغنيطسي. أثناء اللعب سقط علاء و ارتطمت ساقه بحجر ، فأخذ يبكي و يصبح من شدة الألم و يسارعت دقات قلبه و تصنّب جبينه عرفاً و أحسن برغبة في التقنؤ .

التعليمة 3 – 1: أسمي نوع إصابة علاء مستعيناً بالعلامة المذكورة.

أصيب علاء بكسر

أمر 2

الإنتاج المرتقب	الإنتاج المرتقب
<p>كتلة إنتاج الموسم الحالي بالكغ</p> $6950 = 1450 + 2325 + 3175$ <p>لم يحقق إنتاج الموسم الحالي ما توقعه الفلاح لأن</p> $6950 \text{ كغ} > 51150 \text{ كغ}$ <p>* الوضعية عدد 2</p>	<p>قيس مساحة المنطقة الثانية بالأر</p> $60 = 24,5 - 35,5$ <p>قيس مساحتها بالم²</p> $35,5 \text{ أر} = 3550 \text{ م}^2$ <p>قيس مساحة المنطقة الأولى بالأر</p> $75 = 39,5 + 35,5$ <p>قيس مساحتها بالم²</p> $75 \text{ أر} = 7500$ <p>قيس مساحة القطعة الثالثة بالم²</p> $60 \text{ أر} = 6000 \text{ م}^2$ <p>قيس مساحة الحقل بالم²</p> $17050 = 7500 + 3550 + 6000$ <p>عدد أشجار البرتقال</p> $341 = 17050 : 50$ <p>عدد الصناديق</p> $2046 = 6 \times 341$ <p>كتلة إنتاج الموسم الماضي بالكغ</p> $51150 = 25 \times 2046$ <p>تعمير الجدول</p> <p>أحوّل</p> $31,75 \text{ ق} = 3175 \text{ كغ}$ $23,25 \text{ ق} = 2325 \text{ كغ}$ $14,50 \text{ ق} = 1450 \text{ كغ}$
الإنتاج المرتقب	
<p>ساعة انطلاق العمل</p> $13 - 4 \text{ س} \text{ و } 45 \text{ ق} = 8 \text{ س} \text{ و } 15 \text{ دق}$ <p>مدّة الفترة المسائية</p> $8 \text{ س} - 4 \text{ س} \text{ و } 45 \text{ دق} = 3 \text{ س} \text{ و } 15 \text{ دق}$ <p>ساعة انتهاء الحصّة المسائية</p> $14 \text{ س} \text{ و } 45 \text{ دق} + 3 \text{ س} \text{ و } 15 \text{ دق} = 18 \text{ س}$	


وثيقة المعلم	تقييم مكتسبات التلاميذ في نهاية الثلاثي الثاني إيقاظ علمي الإصلاح	المتة الخامسة
--------------	---	---------------

تبادل الامتحانات والتمارين soussia najah

السند 1 **التعليمة 2-1**

ما هو الخطأ الذي قام به الميكانيكي ؟
 أضع سطرا تحت الإفادة الصحيحة :
 - كان الميكانيكي يصلح العطب والدارة مغلقة.
 - كان الميكانيكي يصلح العطب والدارة مفتوحة

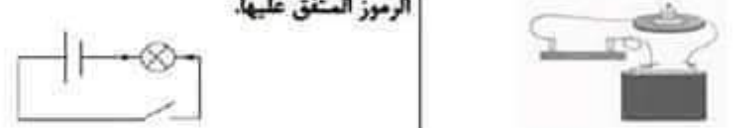
التعليمة 3-1 أسّي أجزاء الدارة الكهربائيّة



خلية مصباح صهيرة قاطعة

التعليمة 3-1 أرسّم تخطيطا للدارة الكهربائيّة البسيطة باستعمال الرّموز المتفق عليها.

دارة كهربائيّة بسيطة



السند 2 **التعليمة 1-2**

أعيد كتابة كلّ إفادة مع إصلاح الخطأ إن وجد:

عضلات لوح الكتف هي عضلات دائريّة ← عضلات لوح الكتف هي عضلات مسطحة.
 عضلات الفخذ هي عضلات مغزلية. ← عضلات الفخذ هي عضلات مغزلية.


التعليمة 2-2 أضع العلامة (X) في الخانة المناسبة:

نوع الإصابة	العضو		
	التمتد	الكسر	الانقسام
العظام		X	
المغزلات	X		
المفاصل			X

السند 3 **التعليمة 1-3** لماذا وصل الأب لاهنا ← لأن جسمه في حاجة إلى كمية كبيرة من الأكسجين.

التعليمة 2-3 لماذا يؤثر التدخين سلبا على الجهاز التنفسي:
 لأنّ الدخان يحوي سموما تلوث الرئتين و تصيبها بأمراض خطيرة.

التعليمة 2-3 أسّي أعضاء الجهاز التنفسي في الصورة :



تبادل الامتحانات والتمارين soussia najah

- تشمل الحركة التنفسية على طورين هما:

- ✓ التهيق و يتمثل في دخول الهواء إلى الرئتين.
✓ الزفير و يتمثل في خروج الهواء من الرئتين.

أكمل بما يناسب من الكلمات التالية :

التهيق

الزفير

النقطة 2-3

ما هي وظيفة القلب في جسم الإنسان

تنشط الدورة الدموية / القلب هو المسؤول عن الدورة الدموية / يسخن الدم في الأوعية.

المسند 3

أعيد تركيب الرسم البياني التالي مع إصلاح الخطأ

النقطة 1-2

الإصلاح	الرسم البياني
<p>الدورة الدموية الصغرى</p> <p>من القلب</p> <p>إلى الرئتين</p> <p>إلى القلب</p>	<p>الدورة الدموية الصغرى</p> <p>من القلب</p> <p>إلى الرئتين</p> <p>إلى كامل الجسم</p>
<p>الدورة الدموية الكبرى</p> <p>من القلب</p> <p>إلى كامل الجسم</p> <p>إلى القلب</p>	<p>الدورة الدموية الكبرى</p> <p>من الرئتين</p> <p>إلى كامل الجسم</p> <p>إلى القلب</p>

السنة الخامسة	تقديم مكتسبات التلاميذ في نهاية الثلاثي الثاني إطلاق عتبي الإصلاح	ورشة المعلم
---------------	---	-------------

تبادل الامتحانات والتمارين soussia najah

السند 1	السائل المفصلي	تثبت المفصلات و تربط بين العظام
التعليمة 1-1	حُضْرُوفُ التَّمْفِصَلِ	يُسَيِّلُ الحَرَكَةَ
	الأربطة اللثيية	قشرة ملساء تغطي رأس العظم

التعليمة 2-1

عظام مسطحة	عظام قصيرة	عظام طويلة
عظام الجَنْجَنَة الأضلاع	عظام الكف العنود القاري	عظم الفخذ عظم الكتفيرة

التعليمة 3-1			
	كسر تام	كسر مفتت	كسر غير تام

السند 2

التعليمة 1-2			
	عضلة سلسة	تمدد عضلي	انقسام عضلي

التعليمة 2-2

الانقسام: هو تمزق الشعيرات الدموية داخل العضلة.

الالتواء: هو خروج جزئي لرأس العظم من مكانه.

التعليمة 3-2 تعمل العضلات الهيكلية في شكل أزواج ، عندما تنقلس الأولى تنقلس الثانية

تعمل العضلات الهيكلية في شكل أزواج ، عندما تنقلس الأولى ترتخي الثانية

• عضلات الأطراف العلوية و السفلية هي عضلات مسطحة.

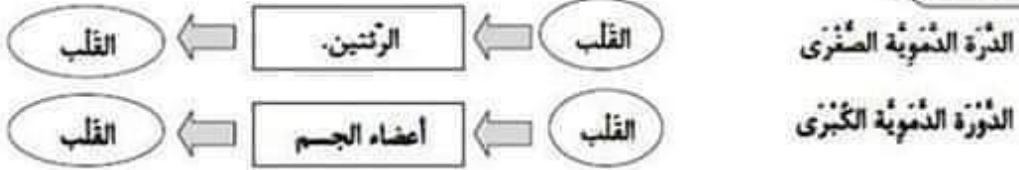
السند 3

عضلة قزحية العين / البلعوم هي عضلة تتحرك ذاتياً دون إرادة الإنسان.

التعليمة 1-3

تبادل الامتحانات والتمارين soussia najah

التعليمة 2-3



التعليمة 3-3

الأوردة: هي أوعية دموية تنقل الدم من الجسم إلى القلب

الشرايين: هي أوعية دموية تنقل الدم من القلب إلى كافة أعضاء الجسم

التعليمة 4-3

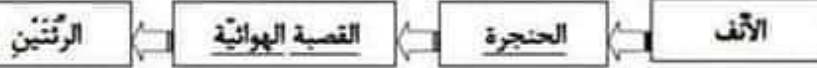
يؤثر التدخين سلبا في الجهاز التنفسي لما يحويه من مواد سامة التي ستلوث الدم في الدورة

الدموية الصغرى على مستوى الرئتين. الدم الملوث سيتسبب كذلك في اصابة الأوعية الدموية.

التعليمة 5-3

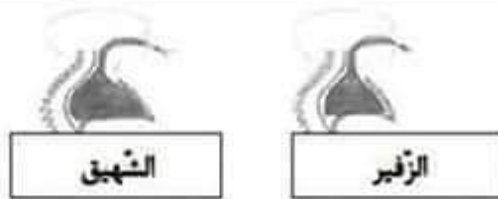
في جسم الإنسان ، يدور الدم في اتجاه واحد.

المسند 4



التعليمة 1-4

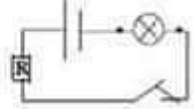
التعليمة 2-4



المسند 5

التعليمة 1-5

ارسم المخطط هذا:



الأجظ السور و أساعد فراس
على رسم مخططا يمتلها.

التعليمة 2-5

الوظيفة	الرمز
التحكم في الدارة الكهربائية	الداظعة
حماية الدارة الكهربائية	الصهيرة

التعليمة 3-5

ناقل للشيار الكهربائي.

عازل للشيار الكهربائي.

<p>الاسم:..... اللقب:..... السنة الخامسة</p>	<p>الاداء المنتظر لمكتسيات التلاميذ في الإيقاظ العلمي</p>							
<p>السند 1: زرت جذتي في الضيعة فطلبت مني مساعدتها على إسماك ديك لتضيقي به. عدوت كثيرا حتى تمكنت من القبض عليه فاحمر وجهي و تسارعت دقات قلبي و لهنث .</p> <p>التعليمة 1 – 1: أفسر تسارع دقات قلبي و احمرار وجهي. تسارع دقات قلبي و احمر وجهي نتيجة سرعة الدورة الدموية في الجسم.</p> <p>أفسر تسارع نسق التنفس. تسارع نسق التنفس نتيجة القيام بمجهود بدني لأن إيقاع التنفس يتغير حسب نشاط الجسم. أستى شيئا واحدا يقوم به الجسم لتخفيف درجة الحرارة. إفراز العرق.</p>		<p>1 1 1 م م م</p>						
<p>التعليمة 1 – 2: تشمل الحركة التنفسية على حركتين هما : الشهيق : و يتمثل في دخول الهواء إلى الرئتين غنيا بالأكسجين وينجر عنه ارتفاع القفص الصدري.</p> <p>الزفير : و يتمثل في خروج الهواء من الرئتين غنيا بثاني أكسيد الكربون وينجر عنه انخفاض القفص الصدري.</p>		<p>1 1 1 م م م</p>						
<p>التعليمة 1 – 3: كيف يدور الدم في الجسم و أسمى كل مرحلة. من القلب إلى الرئتين و منها يعود إلى القلب: هذه هي الدورة الدموية الصغرى. من القلب في اتجاه كامل الجسم ثم يعود إليه : هذه هي الدورة الدموية الكبرى</p> <p>التعليمة 1 – 4: أكتب صواب / خطأ أحافظ على الجهاز التنفسي ب:</p>		<p>1 1 1 م م م</p>						
<table border="1"> <tr> <td data-bbox="293 1623 553 1675">صواب</td> <td data-bbox="553 1623 1029 1675">الأوعية التي تنقل الدم من القلب إلى الجسم تسمى : شرايين.</td> </tr> <tr> <td data-bbox="293 1675 553 1728">خطأ</td> <td data-bbox="553 1675 1029 1728">بالجسم عضلات بيضاء تساعد على حركة الأطراف.</td> </tr> <tr> <td data-bbox="293 1728 553 1759">خطأ</td> <td data-bbox="553 1728 1029 1759">الزكون إلى الراحة مدة طويلة يقي العضلات من الأمراض.</td> </tr> </table>	صواب	الأوعية التي تنقل الدم من القلب إلى الجسم تسمى : شرايين.	خطأ	بالجسم عضلات بيضاء تساعد على حركة الأطراف.	خطأ	الزكون إلى الراحة مدة طويلة يقي العضلات من الأمراض.		<p>1 1 1 م م م</p>
صواب	الأوعية التي تنقل الدم من القلب إلى الجسم تسمى : شرايين.							
خطأ	بالجسم عضلات بيضاء تساعد على حركة الأطراف.							
خطأ	الزكون إلى الراحة مدة طويلة يقي العضلات من الأمراض.							

السند 2:

بعد ذبح الذئك و تنظيفه ساعدت جنكي على تقطيعه فلاحظت أن للذئك هيكلًا عظميًا و هيكلًا عضليًا.
التغذية 2 - 1: أضع العلامة (x) في الخانة المناسبة لمعرفة الوظيفة المميزة لكل عضو:

الأطراف	الهيكل العضلي	المفصل	الهيكل العظمي	
			*	يحدّد شكل الجسم
		*		ييسر الحركة
	*			مسؤول عن الحركة
*				أكثر الأعضاء حركة

1 مم
1 مم

التغذية 2 - 2: أصلح الخطأ إن وجد و أسطر الافادة الصحيحة.

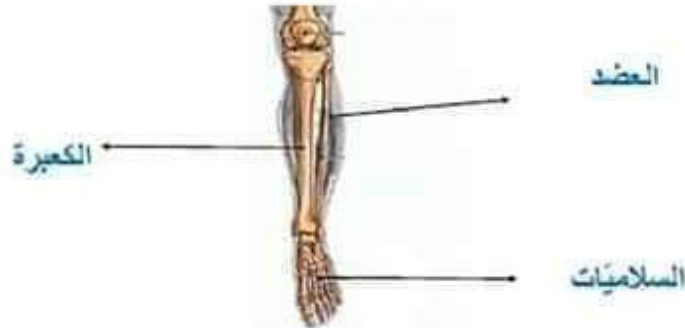
* بالجسم عضلات بيضاء تحرك الأجهزة الداخلية لجسم الإنسان.

* الأوردة و الشرايين تحمل الدم إلى كامل أنحاء الجسم.
الشرايين تحمل الدم إلى كامل أنحاء الجسم.

1 مم
3 مم

* من الحوادث التي تتعرض إليها العضلات الالتواء و الخلع.
من الحوادث التي تتعرض إليها العضلات التمدد و التمزق و الانفصام.

التغذية 2 - 3: أكمل بكتابة الأجزاء الناقصة:



1 مم

وثيقة المعلم	تقييم مكتسبات التلاميذ في نهاية الثلاثي الثاني رياضيات الإبتداح	السنة الخامسة
--------------	--	---------------

المسند 1 المنطقة الأولى مربعة الشكل فُيسُ مُحيطها 6 هم زرعها جلبانا فأتج له الأَر الواحد مُعدَّل 100

كغ، بأفة به 90 د القطار الواحد.

أحسب مساحة قطعة الأرض بالأر.

التعليمة 1-1

الحل

فيس طول ضلع قطعة الأرض : 6 هم = 60 دكم

فيس المساحة : 15 دكم × 15 دكم = 225 دكم = 2 225 آر

التعليمة 2-1 إذا كانت مساحة الأرض 225 آر ، أحسب كتلة صابة الجلبان المنتجة بالقطار .

التعليمة 2-1

الحل

كتلة الصابة بالقطار : 100 كغ × 225 آر = 22500 كغ = 225 ق

التعليمة 3-1 أحسب مذ خول الفلاح بعد بيع صابة الجلبان بالدينار .

التعليمة 3-1

الحل

مدخول الفلاح بعد بيع صابة الجلبان : 225 ق × 90 د = 20250 د

المسند 2 المنطقة الثانية ، مستطيلة الشكل ، فُيسُ مُحيطها 60 دكم وقيس طولها ضعف قيس عرضها زرعها قمحا فأتج

له الأَر الواحد 90 كغ ، بأفها بستمون جنبلي لقر به 5 400 د .

أحسب بمدي قطعة الأرض .

التعليمة 1-2

الحل

فيس نصف المحيط : 60 دكم : 2 = 30 دكم

فيس العرض : 30 دكم : 3 = 10 دكم فيس الطول : 10 دكم × 2 = 20 دكم

التعليمة 2-2 أحسب مساحة قطعة الأرض بالأر.

التعليمة 2-2

الحل

فيس مساحة قطعة الأرض بالأر : 20 دكم × 10 دكم = 200 دكم = 2 200 آر

التعليمة 3-2 إذا كانت مساحة قطعة الأرض الثانية قدرت به 200 آر ، أحسب كتلة القمح التي أنتجها الحقل بالقطار.

التعليمة 3-2

الحل

كتلة القمح الحولية بالقطار : 200 آر × 90 كغ = 18000 كغ = 180 ق

التعليمة 4-2 أحسب مُعدَّل ثمن بيع القطار الواحد من القمح .

التعليمة 4-2

الحل

معدَّل ثمن بيع القطار الواحد من القمح : 5400 د : 180 ق = 30 د

المسند 3 المنطقة الثالثة أرض مُثلثة الشكل زرعها فولاً فأتجت 12 ط بمُعدَّل 3 ق في الأَر الواحد ، وباع صابتها به 4 200 د .

المسند 3

التعليمة 1-3 أحسب مُعدَّل ثمن بيع الطن الواحد من البصل بالدينار.

التعليمة 1-3

الحل

معدَّل ثمن بيع الطن الواحد من البصل : 4200 د : 12 ط = 350 د

التعليمة 2-3 أحسب مساحة قطعة الأرض بالأر.

التعليمة 2-3

التعليمات تبادل الامتحانات والتمارين soussia najah

1- أتمّ تعميم الجدول الأتي وأعلّل حسابياً.

2-

المنطقة عدد 3 من الحقل	المنطقة عدد 2 من الحقل	المنطقة عدد 1 من الحقل	
.....	قيس مساحتها بالأر
.....	التعليل حسابياً (العملية)
.....	قيس مساحتها بالم ²

مع 1

مع 2

مع 3

أحدّد عدد أشجار البرتقال بهذا الحقل.

- أحدّد كتلة إنتاج هذا الحقل في الموسم الماضي.

4- أتمّ تعميم الجدول التالي :

إنتاج الموسم الحالي			كتلة الإنتاج بالكغ
مالطي	كليمنتين	طمسون	
.....	

مع 3

5- هل حقق إنتاج الموسم الحالي ما توقعه الفلاح في بدايته ؟

أعلّل إجابتي حسابياً.

مع 4

الوضعية عدد 2

تعمل مؤسسة خاصة كل يوم 8 ساعات منها 4 س و 45 دق أثناء الفترة الصباحية.
التعليمية

« أتمّ البيانات الناقصة بهذه المعلّقة

مؤسسة صوتيم	أوقات العمل
من 2004 / 9 / 1	إلى 2005 / 6 / 30
للإنتاج	
« الفترة الصباحية :	من الساعة إلى الساعة 13
« الفترة المسائية :	من الساعة 14 و 45 دق إلى الساعة

مع 1

مع 2

السند 2

المنطقة الثانية : مُستطيلة الشَّكْل ، قيسُ مُجِيطِهَا 60 دكم و قيس طولها ضعف قيس عرضها زرعها قمحاً فانتج له الأرز الواحد 90 كغ ، باعها بثمانٍ جُمليّ قُدْرَ بِـ 5 400 د .

أحسب بعدي قطعة الأرض .

التعليمة 1-2

العمليات		الحل
	
	
	
	
	

أحسب مساحة قطعة الأرض بالأر .

التعليمة 2-2

العمليات		الحل
	
	
	
	

إذا كانت مساحة قطعة الأرض الثانية قدرت بـ 200 آر ،

أحسب كتلة القمح الجميلية التي أنتجها الحقل بالقنطار .

التعليمة 3-2

العمليات		الحل
	
	
	

أحسب مُعدّل ثمن بيع القنطار الواحد من القمح .

التعليمة 4-2

العمليات		الحل
	
	
	

السند 3 المنطقة الثالثة: أرض مُتَلَكَّة الشكل زرعها بصلا فأنتجت 12 ط بمعدل 3 ق في الأرواؤء؁ و باع صابئها بـ 4 200 د. تبادل الامتحنات والتمارين soussia najah

النظيمة 1-3 أؤسب معدل ثمن بيع الطن الواؤء من البصل بالءينار.

العملات	الوزن

1 م
2 م
3 م

النظيمة 2-3 أؤسب مساحة قطة الأرض.

العملات	الوزن

1 م
2 م
3 م

السند 4 استعمال الفلاح 3 أنواع من الأسمدة المعدنية (الاصطناعية) مثل ما يبينها الجدول التالي:

نوع السماد	كملة السماد المستوردة	الكملة بالقنطار
اليوريا	5 ق و 40 كغ	ق
نترات الجير	60 كغ	ق
سلفات	ق و كغ	6,9 ق

3 م
3 م
3 م

النظيمة 1-4 أكمل تعبير الجدول.

النظيمة 2-4 أؤسب الكمية الجملية للسماد بالقنطار

العملات	الوزن

5 م

السند 5 شغل عامل بالبخيرة الجبلية مضخة ليملا خزان كل حفل بالماء.

اليوم الثالث	اليوم الثاني	اليوم الأول	
	12 س و 40 دق	6 س و 30 دق	ساعة تشغيل المضخة
4 س و 30 دق		4 س و 30 دق	المدة التي استغرقها كل خزان ليمتلا
الساعة الواحدة بعد الزوال	17 س و 10 دق		ساعة امتلاء الخزان

2 م
2 م
2 م

النظيمة 1-5 أكمل تعبير الجدول بما يناسب. (انجز العميات على ورقة الامتحان)

العمليات

--	--	--

فُذِّرت مَدَاخِيلُ الفَلَّاحِ فِي المَوْسَمِ الأوَّلِ 40 000 د. كَمَا بَلَّغَتْ مَصَارِيفُهُ $\frac{1}{8}$ مَدَاخِيلَهُ.

السند 6

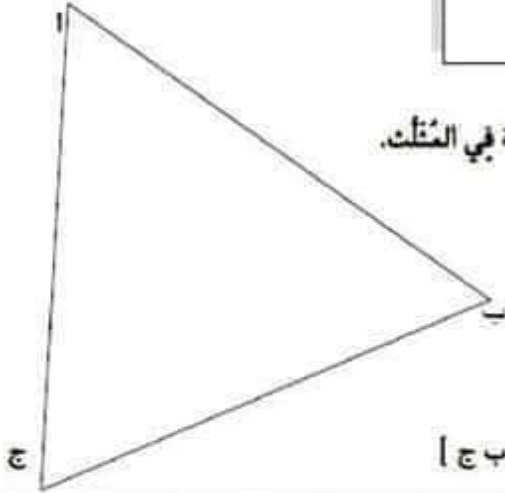
التعليمة 1-6 أحسب قيمة الربح الصافي، في الموسم الأول.

العمليات	الجزء

هَذَا تَصْمِيمٌ لِلضِيعَةِ الثَّانِيَةِ

السند 7

التعليمة 1-7 أَحْسِبْ فَيْسُ فَتْحَةَ كُلِّ زَاوِيَةٍ فِي العُنْتَلِ.



ج أ ب =

ب ج ا =

التعليمة 2-7 ارسم منصف الزاوية [ب أ . ب ج]

الاسم:	الإيقاظ العلمي	السنة الخامسة
--------------	----------------	---------------

الوضعية الأولى

شاركت ممي في نادي الكهرباء بدار الشباب. كانت حفتتها الأولى مع الكهرباء. فزق طاولة بمقر النادي انتشرت العديد من المواد منها ما هو عازل ومنها ماهر ناقل.

تبادل الامتحانات والتمارين soussia najah

التمارين

التمرين عدد 1: أصنف هذه المواد إلى عوازل وناقل.

المعايير	عازل للتيار الكهربائي	ناقل للتيار الكهربائي
1-		
		قطعة خشب
		ماء + ملح
		ماء نقي
		مسطرة من اللدائن
		صهيرة
		جسم إنسان

التمرين عدد 2: أحضرت ممي وبقية مشاركي النادي ما يحتاجونه لتكوين دائرة كهربائية. أرسم رمز كل عنصر:

مصباح	خلية	سلك	صهيرة	قاطعة

التمرين عدد 3: توصّلوا إلى تكوين دائرة كهربائية لكنّ للمصباح لم يضيء.

أعرّف الخطأ و أصلحه.

التمرين عدد 4: بعد العمل الجماعي أزدت ممي أن تقوم بنشاط فردي فأحضرت خلية ذات 4.5 فولط ومصباحا ذا 9 فولط وأسلاكاً و كؤنث دائرة مغلقة.

ماهي النتيجة؟

أفسر ذلك:

الوضعية الثانية:

بمس المشاركة فخرجوا إلى ساحة دار الشباب ولفوا بعض الحركات الاحمالية للآخرى.

التمرين عدد 1: أشطب العنصر الدخيل. تصاب العضلات بـ:

التمدد الانقباض الخلع

التمرين عدد 2: إثر الجري احمرت وجوههم وتسارعت دقات قلوبهم. لماذا؟

تبادل الامتحانات والتعارين soussia najah

أضع علامة (x) أمام التعليل الصائب:

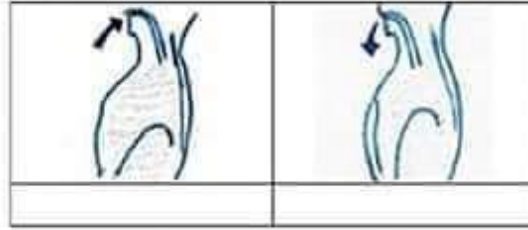
2ـ

<input type="checkbox"/>	-لأن الحركات التنفسية تزداد عند بذل جهد.
<input type="checkbox"/>	-لأن حاجة الجسم إلى الأكسجين ازدادت.
<input type="checkbox"/>	- لأن الجسم تعرض بمفعول الحرارة.

التمرين عدد3:تشتمل الحركة التنفسية على ملوئين.

أكتب تحت كل صورة الطور الذي تمثله:

1ـ



التمرين عدد4:أصلح الخطأ:

3ـ

من مظاهر الشهيق ارتفاع القفص الصدري وتقلص عضلة الحجاب الحاجز وخروج الهواء من الرئتين فعملية الشهيق هي عملية نشيطة تتطلب ارتخاء عضلات التنفس.

التمرين عدد5: يترج الدم من القلب إلى الرئتين حيث يقع التبادل الغازي.

ماذا يقع في مستوى الرئتين؟

ماذا تسمى هذه الدورة؟

التمرين عدد6: بعد الجري جلس أحد المشاركين في النادي يدخن سيجارة فتصحوه بمرك التدخين لتأثيره السلبي على الجهاز التنفسي.

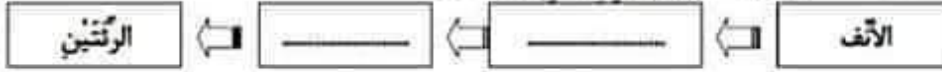
أذكر 3 تأثيرات سلبية للتدخين:

<input type="text"/>	<input type="text"/>	<input type="text"/>	<input type="text"/>
----------------------	----------------------	----------------------	----------------------

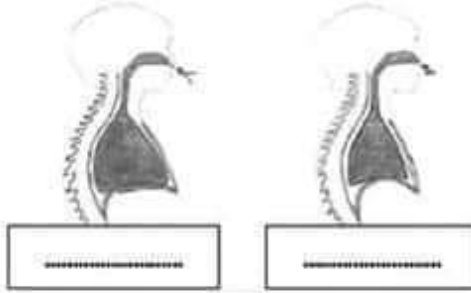
السند 4
لاحظ فراس أن عملية تنقية الدم تحصل في الدورة الدموية المغزى على مستوى الرئتين

التعليمة 1-4

أحدد مسار الهواء في عملية التنفس



2 مد ج
2 مد ج



التعليمة 2-4

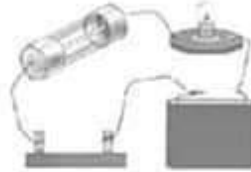
الأجظ الصور و أسمي طور
عملية التنفس.

1 مد ج
1 مد ج

السند 5
علم فراس أن من أسباب تسارع دقات القلب الصعقة الكهربائية.

السند 5

ارسم المخطط هنا:



التعليمة 1-5

الأجظ الصورة و أساعد فراس
على رسم مخططا يمثلها.

12 مد ج

التعليمة 2-5
أفسر دور الأجزاء التالية في الدارة:

وظائفها	الأداة
_____	المقاطعة
_____	الصهيرة

12 مد ج
12 مد ج

التعليمة 3-5
أشطب الخطأ فيما يلي: يُصاب جسم الإنسان بصعقة كهربائية لأنه:

❖ ناقل للتيار الكهربائي.

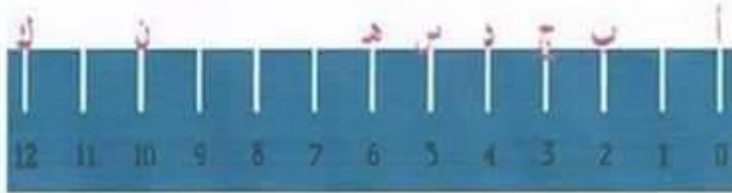
❖ عازل للتيار الكهربائي.

2 مد ج

			
المدرس:	العدد	تقييم مكتسبات التلاميذ خلال نهاية الفترة الثالثة	النشاط: الحساب الذهني السنة: الخامسة
	04		
.....:اللقب	:الإسم	

المعيار السندي والتعليمية

أ- ألاحظ المسطرة المدرجة.



ب- أتم في كل مرة بما يمثله البعد الأول بالنسبة إلى البعد الثاني: (نصف، ثلث، ربع، خمس، سادس).

• البعد أ د البعد أ ك

• البعد أ هـ البعد أ ك

• البعد أ ج البعد أ ك

• البعد أ س البعد أ ن

4	3	2	1	0	العدد المسند
---	---	---	---	---	--------------

تبادل الامتحانات والتعاريف soussia najah

الاسم:
اللقب:

الستة الخامسة



الإيقاظ العلمي

السند 1:

زرت جدتي في الضيعة فطلبت مني مساعدتها على إمساك ديك لتضيقني به. عدوت كثيرا حتى تمكنت من القبض عليه فاحمر وجهي و تسارعت دقات قلبي و لهبت .

التعليمة 1 - 1: أفسر تسارع دقات قلبي و احمرار وجهي.

.....

أفسر تسارع نسق التنفس.

.....

أسمي شيئا واحدا يقوم به الجسم لتخفيف درجة الحرارة.

.....

التعليمة 1 - 2: تشمل الحركة التنفسية على حركتين هما :

..... و يتمثل في دخول الهواء إلى الرئتين غنيا بالأكسجين وينجز عنه ارتفاع القفص الصدري.

..... و يتمثل في خروج الهواء من الرئتين غنيا بثاني أكسيد الكربون وينجز عنه انخفاض القفص الصدري.

التعليمة 1 - 3: كيف يدور الدم في الجسم و أسمي كل مرحلة.

.....

.....

التعليمة 1 - 4: أكتب صواب / خطأ

أحافظ على الجهاز التنفسي ب:

الأوعية التي تنقل الدم من القلب إلى الجسم تسمى : شرايين.	
بالجسم عضلات بيضاء تساعد على حركة الأطراف.	
الركون إلى الراحة مدة طويلة يقي العضلات من الأمراض.	

2 مع

1 مع

2 مع

1 مع

الوضعية الأولى
فاطمة فتاة في التاسعة من عمرها تدرس بالسنة الرابعة أساسي تغيبت عن المدرسة ولما تجاوزت مدة غيابها 3 أيام اتصلت إدارة المدرسة بعائلتها فعرفت منها أنها انفصلت عن المدرسة والتحقت بالعمل في أحد المنازل.

المعايير	معد
التعليمية عدد 1: من خلال الوضعية لاحظ أنه وقع تجاوز لبعض حقوق فاطمة كطفل: أنكرها.	2
.....	3
التعليمية 2: وضعية فاطمة ذكرتنى ببعض الإفادات حول حقوق الطفل. أضع علامة (x) أمام الإفادة التي تحفظ حقوق الطفل:	معد
الحق في تعميم ينمي المداير والقدرات.	3
التقصير في التربية والرعاية.	3
تعرض الطفل للإهمال والتشرد	معد
التعليمية عدد 3: على الطفل واجبات متلما له حقوق. أنكر 3 واجبات على الطفل في المدرسة:	معد
1/..... /2.....	3
..... /3.....	3

التعليمية عدد 4: أكتب تحت كل سلوك "أوافق" أو "لا أوافق":

طفل يغيب عن المدرسة	طفل يقدم باقة ورد للمعلم	اطفال يفرسون أشجارا في حديقة المدرسة	طفل يلعب في المساحة

التعليمية عدد 5: بمن ستتصل إدارة المدرسة بعد أن عرفت سبب انقطاع فاطمة عن المدرسة؟

أ/أشطب الزائد: ستتصل المدرسة بـ: [إدارة التربية والتكوين] [مندوب حماية الطفل]
ب/لو كنت مكان هذا المشغل كيف تتصرف؟
.....
.....

الوضعية الثانية
يتكلم أحمد دون استئذان في القسم وكأنه الوحيد المعنى بالإجابة. الأمر الذي أزعجنا وأزعج معلمتنا التي اختارت سلوكه موضوعا للحوار المنظم لحصّة اليوم.

المعايير	معد
التعليمية عدد 1: أضع علامة (x) أمام ما يعلل ذلك.	3
يمارس حقه في التعبير.	3
لا ينتظر إذن المعلم.	3
يساهم في جو من الحوار المنظم.	3
لا يشعر بوجود آخرين يشاركونه الحق في الكلمة.	معد
لا يترك المجال لأصدقائه في التفكير.	3

السند 2:

بعد ذبح الذئب و تنظيفه ساعدت جدتي على تقطيعه فلاحظت أن للذئب هيكلًا عظميًا و هيكلًا عضليًا.
التعليمة 2 - 1: أضع العلامة (X) في الخانة المناسبة لمعرفة الوظيفة المميزة لكل عضو :

الأطراف	الهيكل العضلي	المفصل	الهيكل العظمي	
				يحدّد شكل الجسم
				بيسر الحركة
				مسؤول عن الحركة
				أكثر الأعضاء حركة

1
مع
1
مع

التعليمة 2 - 2: أصلح الخطأ إن وجد و أسطر الافادة الصحيحة.

* بالجسم عضلات بيضاء تحرك الأجهزة الداخلية لجسم الإنسان.

.....

* الأوردة و الشرايين تحمل الدم إلى كامل أنحاء الجسم.

.....

* من الحوادث التي تتعرض إليها العضلات الالتواء و الخلع.

.....

التعليمة 2 - 3: أكمل بكتابة الأجزاء الناقصة :



.....

.....

.....

1
مع

التسنة الخامسة التوقيت : 60 دق	الثلاثي الثاني - الاختبار عدد 2 رياضيات	المدرسة : BOOKSTORE BOUMAIZA
العدد : 20/.....	الاسم واللقب :	

السند عدد 1:

بمناسبة العودة المدرسية قررت الأم شراء 3 فساتين لبناتها الثلاثة. توجهت الأم إلى مغارة الحي فوجدت بها 3 فساتين الأول ثمنه 39,475 د والثاني ثمنه أقل من ثمن الأول ب 1,500 د أما الثالث فثمنه أقل من ثمن الأول ب 2,300 د.

التعليمة 1-1:

أبحث عن ثمن شراء الفساتين من المغارة.



مع1

مع2

السند عدد 2:

فكرت الأم في إمكانية شراء 12م من القماش ب 7,800 د المتر الواحد وبعض اللوازم ب 6,200 د

التعليمة 2-1:

أبحث عن كلفة الفساتين مع العلم وأن أجره الخياطة 7,500 د عن الفستان الواحد.

مع1

مع2

السند عدد 3:

في النهاية اختارت الأم شراء الفساتين من السوق الأسبوعية. أخذت البنات الفساتين وتبارين في نقش وطرز جوانب منها.

السند 3: تبادل الامتحانات والتعارين soussia najah

انهمكت جدتي في اعداد الكسكس التهيي اما انا فقد خرجت لمشاركة لابناء الجيران لعبة الغمضي. اثناء اللعب سقط علاء و ارتطمت ساقه بحجر ، فأخذ يبكي و يصيح من شدة الألم و يسارعت نقات قلبه و تصبب جبينه عرقا و أحسن برغبة في التقيؤ .

التعليمة 3 - 1: أسمي نوع إصابة علاء مستعينا بالعلامة المذكورة.

أصيب علاء ب.....

مع 2

الاسم واللقب	تقييم مكتسبات التلاميذ في نهاية	الحامسة
المدرسة	الثلاثية الثانية مارس

الوضعية عدد 1

السند

يمك فلاح حقلًا مكوّنًا من 3 مناطق أقيسة مساحاتها مبيّنة بالجدول التالي :

المنطقة عدد 3	المنطقة عدد 2	المنطقة عدد 1	قيس مساحتها
60 آر	أصغر من قيس مساحة المنطقة عدد 3 بـ 24,5 آر	أكبر من قيس مساحة المنطقة عدد 2 بـ 39,5 آر	

- هذا الحقل مغروس أشجار برتقال بمعدل شجرة في كل 50 م² .
- بلغ إنتاج الشجرة الواحدة أثناء موسم البرتقال في السنة الماضية معدل 6 صناديق بحوي الواحد 25 كغ .
- توقّع الفلاح في بداية الموسم الحالي أن يفوق إنتاج هذه السنة إنتاج الموسم الفارط بمقدار $\frac{1}{5}$.
- كان إنتاج الفلاح في هذا الموسم على النحو التالي :

النوع	طمسون	كليمتين	مالطي
كتلة الإنتاج بالقي	31,75	23,25	14,50

التَّعْلِيمَةُ 3-1:

أكملْ تعمير الجدول

ساعة الانتهاء	الوقت المستغرق	ساعة الإنطلاق	
.....	15دق و30ث	7س و35دق و25ث	سلمى
.....	15دق و5ث	زينب
.....	15دق و45ث	7س و45دق و25ث	فاطمة

مع 2د

السَّنَدُ عدد 4:

اشترت الأمّ للبنات أيضا 3 مناديل دائرية الشكل

التَّعْلِيمَةُ 4-1:

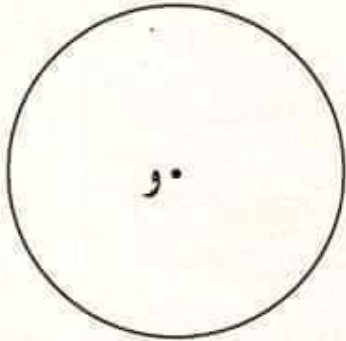
أرسم الشعاع [و أ].

التَّعْلِيمَةُ 4-2:

أرسم النقطة "س" تنتمي إلى القرص الدائري.

التَّعْلِيمَةُ 4-3:

أرسم القطر [ص م] والمآز من س و و



مع 4

السَّنَدُ عدد 5:

في السوق قدّم البائع إلى الأمّ صندوقا به 12 فستانا ب 439,200 د.

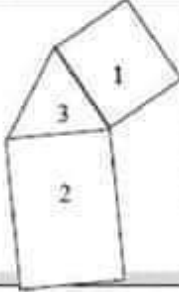
التَّعْلِيمَةُ 5-1:

أساعد الأمّ في إيجاد ثمن الفساتين الثلاثة.

مع 5

تبادل الامتحانات والتمارين soussia najah

السنة الخامسة	تقييم مكتسبات التلاميذ في نهاية الثلاثي الثاني رياضيات	وزارة التربية
العدد: 20 من	الاسم و التلقب:	العدد: 55 ورقة



السنه 1
عاد حامل مباحر نهائيا إلى مسقط رأسه وأراد أن يستثمر مخراته في بعث مشروع فلاحي فاشترى قطعة أرض مثل ما يبينه الرسم. قسم صاحب المشروع قطعة الأرض إلى ثلاث مناطق

المنطقة الأولى: مربعة الشكل ليس محيطها 6 هم زرعها جلبانا فانتج له الار الواجد مُعدّل 100 كغ. باعة بـ 90 د القنطار الواحد.

التعليمة 1-1 أحسب مساحة قطعة الأرض.

العمليات	الحل

15 د

التعليمة 2-1 إذا كانت مساحة الأرض 225 آر ، أحسب كتلة صابة الجلبان المنتجة بالقنطار .

العمليات	الحل

15 د
15 د
15 د

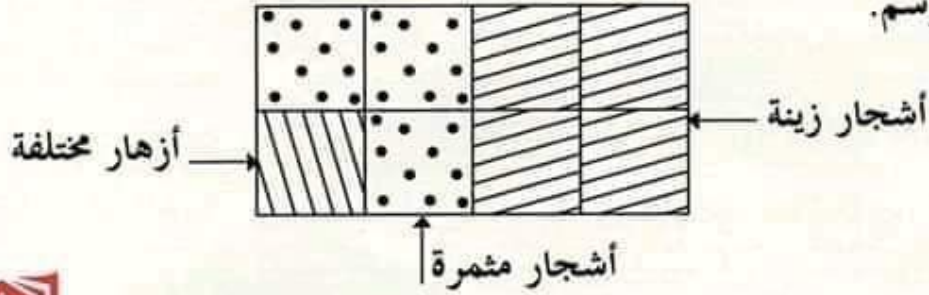
التعليمة 3-1 أحسب مذ خول الفلاح بعد بيع صابة الجلبان بالدينار .

العمليات	الحل

15 د
15 د

السند عدد 6:

تمتلك هذه العائلة منزلا جميلا به حديقة كبيرة مساحتها 672م قسّمها الأب إلى 3 أقسام وزرع بها عديد النباتات و الأشجار كما هو مبين بالرسم.



التعليمة 6-1: اعتبر بعدد كسري عن كلّ جزء.

أشجار الزينة:

الأشجار المثمرة:

الأزهار:

التعليمة 6-2:

أعبر عن قيس مساحة الحديقة بالآر والها.

$$672\text{م}^2 = \text{صآ} = \text{آر} \dots\dots\dots$$

التعليمة 6-3:

أحدّد قيس مساحة الحديقة المخصّصة للأزهار بالآر.

.....
.....

جدول إسناد الأعداد

معايير التميّز	معايير الحد الأدنى								المعايير
	معايير 4	معايير 3	معايير 2	معايير 2	معايير 2	معايير 2	معايير 1	معايير 1	
معايير 5	0	0	0	0	0	0	0	0	مستويات التملك
معايير 2	1	1	0,5	0,5	0,5	0,5	0,5	0,5	العدم التملك (---)
معايير 1	2	2	1	1	1	1	1	1	دون التملك الأدنى (---)
معايير 2,5	3	3	1,5	1,5	1,5	1,5	1,5	1,5	التملك الأدنى (---)
معايير 2,5	3	3	1,5	1,5	1,5	1,5	1,5	1,5	التملك الأقصى (---)

التعليمات تبادل الامتحانات والتمارين soussia najah

1- أتمّ تعميم الجدول الأتي وأعلّل حسابياً.

2-

المنطقة عدد 3 من الحقل	المنطقة عدد 2 من الحقل	المنطقة عدد 1 من الحقل	
.....	قيس مساحتها بالأر
.....	التعليل حسابياً (العملية)
.....	قيس مساحتها بالم ²

مع 1

مع 2

مع 3

أحدّد عدد أشجار البرتقال بهذا الحقل.

- أحدّد كتلة إنتاج هذا الحقل في الموسم الماضي.

4- أتمّ تعميم الجدول التالي :

إنتاج الموسم الحالي			
مالطي	كليمنتين	طمسون	
.....	كتلة الإنتاج بالكغ

مع 3

5- هل حقق إنتاج الموسم الحالي ما توقعه الفلاح في بدايته ؟

أعلّل إجابتي حسابياً.

مع 4

الوضعية عدد 2

تعمل مؤسسة خاصة كل يوم 8 ساعات منها 4 س و 45 دق أثناء الفترة الصباحية.
التعليمية

« أتمّ البيانات الناقصة بهذه المعلّقة

مؤسسة صوتيم	لإنتاج
من 2004 / 9 / 1	أوقات العمل
إلى 2005 / 6 / 30	« الفترة الصباحية :
.....	من الساعة إلى الساعة 13
.....	« الفترة المسائية :
.....	من الساعة 14 و 45 دق إلى الساعة

مع 1

مع 2

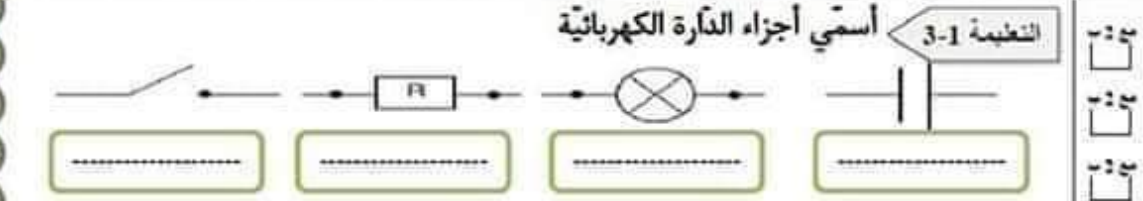
السنة الخامسة	تقييم مكتسبات التلاميذ في نهاية الثلاثي الثاني إيقاظ علمي	وزارة التربية
العدد: من 20	الاسم و اللقب: الرقم:	العدد: 60 نقطة

السند 1

عاد فراس إلى المنزل فوجد ميكانيكياً يصلح عطبا كهربائياً فاقترب منه ليتأمل العمل وفجأة صاح بصوت مرتفع فأسرع إليه الميكانيكي وحمله إلى الطبيب. وبعد أن فحصه وتأكد من سلامته انصرف وهو متأسف لما حدث له.

التعليمة 1-2 ما هو الخطأ الذي قام به الميكانيكي ؟

أضع سطرا تحت الإفادة الصحيحة : - كان الميكانيكي يصلح العطب والدائرة مغلقة.
- كان الميكانيكي يصلح العطب والدائرة مفتوحة



التعليمة 3-1 أرسم تخطيطا للدارة الكهربائية البسيطة باستعمال الرموز المتفق عليها.



السند 2

أحسن فراس بالأم في مفاصله وعظامه وعضلاته نتيجة الصعقة الكهربائية التي تعرض لها.

التعليمة 1-2 أعيد كتابة كل إفادة مع إصلاح الخطأ إن وجد:

مساحة قطعة الأرض بالأر: 12 ط = 120 ق
120 ق 3 ق = 40 أر

تبادل الامتحانات والتعارين soussia najah

المسند 4

نوع السماد	كثافة السماد المستوردة	الكثافة بالقطار
الوربا	5 ق، و 40 سم	5.4 ق
سترات الجير	60 سم	0.6 ق
سلفات	6 ق، و 90 سم	6.9 ق

التمر
النخبة 1-4 أكمل تغيير الجدول

النخبة 2-4 احسب الكمية الجملية للسماد بالقطار

الكمية العملية للسماد بالقطار : 5.4 ق + 0.6 ق + 6.9 ق = 12.9 ق

المسند 5

اليوم الثالث	اليوم الثاني	اليوم الأول	
8 س و 30 ق	12 س و 40 ق	6 س و 30 ق	ساعة تشغيل المحطة
4 س و 30 ق	4 س و 30 ق	4 س و 30 ق	الكمية التي استغرقتها على حركتين متتاليتين
17 س و 10 ق	11 س		ساعة تشغيل المحرك

النخبة 1-4 أكمل تغيير الجدول بما يناسب (أجز العميات على ورقة الامتحان)

المسند 6

لقد رت مخابيل الفلاح في الموسم الأول 40 000 دكماً بلغت مصاريفه $\frac{1}{10}$ مما حبله

النخبة 1-6 احسب قيمة الربح الصافي في الموسم الأول

التمر
قيمة المصاريف : 40000 - 8 = 5000 الربح الصافي : 40000 - 5000 = 35000

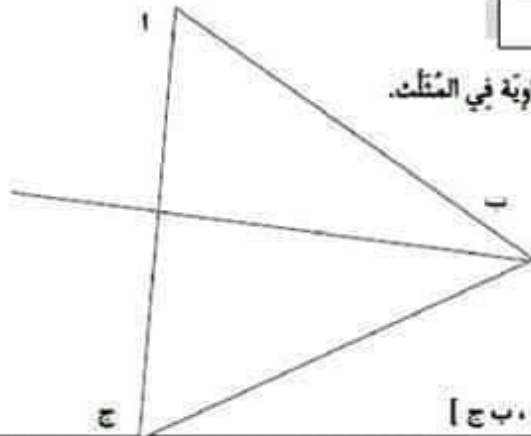
المسند 7

هنا نصييم للقيمة النسبية

النخبة 1-7 احسب فيس فتحة كل زاوية في المثلث

$$ج ا ب = 58^\circ / 59^\circ / 60^\circ$$

$$ا ب ج = 55^\circ / 56^\circ / 57^\circ$$



النخبة 2-7 ارسم منصف الزاوية [ب ا، ب ج]

عضلات لوح الكتف هي عضلات دائرية

1 ع

عضلات الفخذ هي عضلات مفزلية.

1 ع

نوع الإصابة				العضو
الخلع	الانقسام	الكسر	التمدد	
				العظام
				العضلات
				المفاصل

التعليمة 2-2

1 ع

أضع العلامة (×) في الخانة المناسبة:

1 ع

1 ع

المسند 3

سمع الأب بما وقع لابنه فأسرع إليه وهو يلهث. دخل المنزل محمراً الوجه لاهثاً فارتقى على ابنه وصدره يعلو وينخفض.

لماذا وصل الأب لاهثاً:

التعليمة 1-3

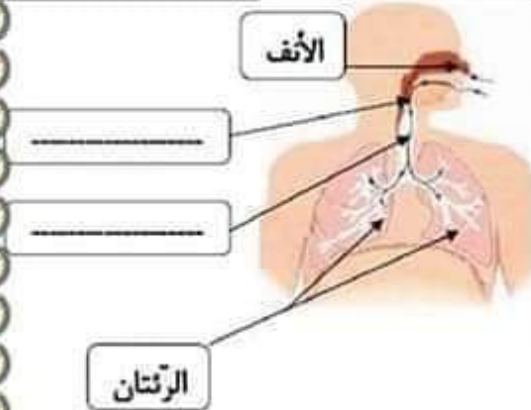
2 ع

بعد أن اطمأن على صحة ابنه جلس الأب على كرسي يدخن سيجارة فتصحوه بترك التدخين لتأثيره السلبي على الجهاز التنفسي.

لماذا يؤثر التدخين سلباً على الجهاز التنفسي:

التعليمة 2-3

2 ع



التعليمة 2-3

اسمي أعضاء الجهاز التنفسي في الصورة :

1 ع

1 ع

المدرس:	العدد	تقييم مكتسبات التلاميذ خلال نهاية الوحدة الثانية	النشاط: إيقاظ علمي السنة: الخامسة
	20		
الاسم:		اللقب:	

المعايير	السند والتعليمة
	<p>الوضعية :</p> <p>فتح فِراسَ جِهَازِ الحَاسُوبِ بِمُخَيَّرِ الإِغْلَامِيَّةِ بِالمَدْرَسَةِ وَوَضَعَ قَرْمًا مَضْعُومًا يَحْوِي تَمَارِينَ حَوْلَ جِسْمِ الإِنْسَانِ. ضَمَطَ عَلَى رِزِّ العِظَامِ فَظَهَرَتْ لَهُ مَجْمُوعَةٌ مِنَ التَّمَارِينِ: أَسَاعِدُهُ عَلَى إِنْجَازِهَا.</p> <p>1 - أَشْطَبُ الدَّخِيلِ وَأَعْلَلُ عَلَى كُرَاسِي :</p> <div style="display: flex; align-items: center;"> <div style="border: 1px solid black; border-radius: 50%; padding: 5px; margin-right: 10px;">عظام طويلة</div> <div style="border: 1px solid black; border-radius: 50%; padding: 10px; text-align: center;"> <p>* عظم الفخذ</p> <p>* عظم الفقرات</p> <p>* عظم الرِّزْدِ</p> <p>* عظم القصبية</p> </div> </div> <p>..... : التَّغْلِيلُ :</p>
<p> </p> <p>مع 1</p> <p> </p> <p>مع 1</p> <p> </p> <p>مع 2</p>	<p>2- وَفِي الأَثْنَاءِ قَرَأَ فِرَاسٌ مَا يَلِي :</p> <p>- مَفَاصِلُ الجُمُجُمَةِ ثَابِتَةٌ.</p> <p>- مِفْصَلُ الرُّكْبَةِ نِصْفٌ مُتَحَرِّكٌ.</p> <p>- مِفْصَلُ الكَتِفِ مُتَحَرِّكٌ.</p> <p>- مَفَاصِلُ الفَقَرَاتِ نِصْفٌ مُتَحَرِّكَةٌ.</p> <p>- أُبْحَثُ عَنِ الخَطِّ وَأُصِلِحُهُ.</p>
<p> </p> <p>مع 3</p> <p> </p> <p>مع 3</p> <p> </p> <p>مع 3</p> <p> </p> <p>مع 3</p>	<p>.....</p> <p>.....</p> <p>.....</p> <p>.....</p>

التعليمة 2-3 أكمل بما يناسب من الكلمات التالية :

- تشتمل الحركة التنفسية على طورين هما:
- ✓ و يتمثل في دخول الهواء إلى الرئتين.
 - ✓ و يتمثل في خروج الهواء من الرئتين.

الشهيق

الزفير

3
3

سمع فراس جدته و هي تقول " عندما أخبرني أحدهم بالحادثة جئت بسرعة و نسيت أقرص الدواء الخاصة بالقلب ... ساعود إلى المنزل "

السند 3

التعليمة 1-2 ما هي وظيفة القلب في جسم الإنسان

.....

.....

3

التعليمة 1-2 أعيد تركيب الرسم البياني التالي مع إصلاح الخطأ

الإصلاح	الرسم البياني
<p>الدورة الدموية الصغرى</p> <p>.....</p>	<p>الدورة الدموية الصغرى</p> <p>من القلب</p> <p>إلى الرئتين</p> <p>إلى كامل الجسم</p>
<p>الدورة الدموية الكبرى</p> <p>.....</p>	<p>الدورة الدموية الكبرى</p> <p>من الرئتين</p> <p>إلى كامل الجسم</p> <p>إلى القلب</p>

3

3

السند والتعليمة

المعايير

3- أشطَبُ العُنْصُرِ الدَّخِيلُ :

تَصَابُ المَفَاصِلُ بِـ : الخلع [] الانفصام [] الالتواء []

مع 1

4- عَادَ إِلَى مَحْتَوَاتِ القُرْصِ المَتَفَعِّوِطِ وَصَغَطَ عَلَى رِزِّ

[] العَضَلَاتِ فَظَهَرَتْ سُورَةٌ رِيَاضِيَّةٌ .

- أَسَاعِدَ فِرَاسًا عَلَى إِنجَارِ المَطْلُوبِ فَأَحْمَلَ بِمَا يُنَاسِبُ مِنَ

المُفْرَدَاتِ التَّالِيَةِ : دَائِرِيَّةٌ - مُسَطَّحَةٌ - مِغْرَلِيَّةٌ

..... عَضَلَاتُ لَوْحِ الكَتِفِ هِيَ عَضَلَاتُ

..... عَضَلَاتُ الفَخِذِ هِيَ عَضَلَاتُ

..... عَضَلَاتُ البَلْعُومِ هِيَ عَضَلَاتُ

مع 1

5- صَغَطَ فِرَاسٌ عَلَى الرِّزِّ الخَاصِ بِالجِهَارِ التَّنْفِيسِيِّ فَظَهَرَتْ لَهُ

سُورَتَانِ .

- أَحْمَلَ بِكِتَابَةٍ مَلُورِ الحَرَكَةِ التَّنْفِيسِيَّةِ المُتَنَاسِبَةِ وَأَعْلَلُ .



..... هَذِهِ الصُّورَةُ تُمَثِّلُ مَلُورَ

لأنَّ لأنَّ

5- وَاسْتَلَّ فِرَاسٌ إِنجَارَ التَّمَارِينِ فَخَرَّ مَا يَلِيهِ :

«تَتَقَلَّبُ الشَّرَابِييَةُ الدَّمُ مِنَ الجِثَمِ إِلَى القَلْبِ»

- أَسْلَحَ الخَطَأَ .

مع 1

مع 2

مع 3

معايير التميز			معايير الحد الأدنى							المعايير
3 مع	2 مع	1 مع	0							المستويات
0	0	0	0							العدم الأعداد
1	1	1	7	6	5	4	3	2	1	التسك بون الأدنى
3	2	2	8							التسك الأدنى
5	4	3	12	11	10	9	التسك الأقصى			

تبادل الامتحانات والتمارين soussia najah

السنة الخامسة

تقييم مكتسبات التلاميذ في نهاية الثلاثي الثاني
إيقاظ علمي

وزارة التربية

العدد: من 20

الاسم و اللقب:

المدّة: 50 دقيقة

دَخَلَ فِرَاسٌ عَلَى مَوْجِعِ عَلِيٍّ فَأَكْتَشَفَ أَنَّ مَرَضَ هَشَاشَةِ الْعِظَامِ (الْكَسَاح) يُصِيبُ الْأَطْفَالَ وَيَتَسَبَّبُ فِي سَهُولَةِ تَكَسَّرِ الْمَفَاصِلِ وَالْعِظَامِ كَذَلِكَ تَشَوُّهُهَا.

السند 1

أرْبِطْ أَحْزَاءَ الْمَفْصَلِ بِوُضَائِقِيهَا

التعليمة 1-1

السَّلَالُ الْمُقْصَلِي
حُضْرُوفُ الشَّفْصَلِ
الرَّابِطَةُ الثَّقِيَّةُ
تُنْبِتُ الْمَفَاصِلَ وَتَرْبُطُ بَيْنَ الْعِظَامِ
يُسَهِّلُ الْحَرَكَةَ
فَتَرَدُّ مَسَاءً تُغْطِي رَأْسَ الْعِظْمِ

11 مد
11 مد
11 مد

أصنّف العظام التالية في الجدول

التعليمة 2-1

عظام الكفّ عظام الجمجمة العمود الفقري الأضلاع عظم الفخذ عظم الكعبرة

عظام مسطحة

عظام قصيرة

عظام طويلة

11 مد
11 مد
11 مد

أَتَأَمَّلُ وَأَكْتُبُ نَوْعَ الْكَسْرِ فِي كُلِّ مَرَّةٍ.

التعليمة 3-1



.....

.....

.....

12 مد
12 مد
12 مد

أثناء تصفّحه للموقع اكتشف فِرَاسٌ أَنَّ الْعَضَلَاتَ يُمْكِنُ أَنْ تَتَمَرَّضَ لِحَوَاثٍ مِثْلِ الْأَنْفِصَامِ وَالْتِمَادِ.

السند 2

الأحظ الصور وأسْمِي نوع الإصابة.

التعليمة 1-2



.....

.....

عضلة سليمة

2 مد
2 مد
2 مد

التعليمة 2-2 < أكتب تفسيرا لكل إصابة :

الانقسام: هو.....

الالتواء: هو.....

مر 2

نق

مر 2

نق

التعليمة 3-2 < أصلح الخطأ إن وجد:

تعمل العضلات الهيكلية في شكل أزواج ، عندما تنقلس الأولى تنقلس الثانية

.....

تعمل الأطراف العلوية والسفلية هي عضلات مسطحة.

.....

مر 3

نق

مر 3

نق

السند 3

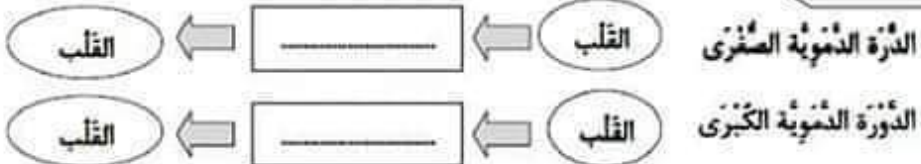
عرف فراس من خلال تصحيح للموقع، أن عضلة القلب هي المسؤولة عن دوران الدم داخل الجسم وتعمل دون إرادة الإنسان.

التعليمة 1-3 < اسمي عضلة أخرى تعمل دون إرادة الإنسان :

عضلة هي عضلة تتحرك ذاتيا دون إرادة الإنسان.

نق

التعليمة 2-3 < اسمي أجزاء الدورة الدموية الكبرى والصغرى:



مر 2

نق

مر 2

نق

التعليمة 3-3 < أفسر دور الأوعية التالية:

الأوردة: هي أوعية

الشرايين: هي أوعية

مر 2

نق

مر 2

نق

التعليمة 4-3 < أفسر كيف يتسبب التدخين في اضطراب الدورة الدموية.

.....

التعليمة 5-3 < أصلح الخطأ إن وجد : في جسم الإنسان ، يدور الدم في اتجاهات عديدة .

.....

مر 3

نق