

في الإيقاظ العلمي



القسم: السنة الخامسة

الاسم واللقب: العـــــــــــــــــدد المسند :

السند 1: خرجت ليلا إلى الشرفة لأستنشق هواء نقيًا وأتأمل بديع صنع الخالق من نجوم وكواكب تزيّن السماء :

التعليمة 1-1 : أضع علامة (x) في الخانة المناسبة: [مع1]

الجسم	مصدر مضيء		مصدر مضاء منير	
	اصطناعي	طبيعي	طبيعي	اصطناعي
القمر				
النجوم				
الأرض				
المصباح الكهربائي				
الجدار				

السند 2: في الصباح أرسلت الشمس خيوطها الذهبية ونفضت الظلمة عن الكون وتسألّت من خلال بلور نافذة غرفتي وأضاءت كلّ أرجائها.

التعليمة 2-1 : أصلح الخطأ إن وجد [مع3]

البلور المطروق جسم شفاف.

.....
البلور العاديّ جسم عاتم.

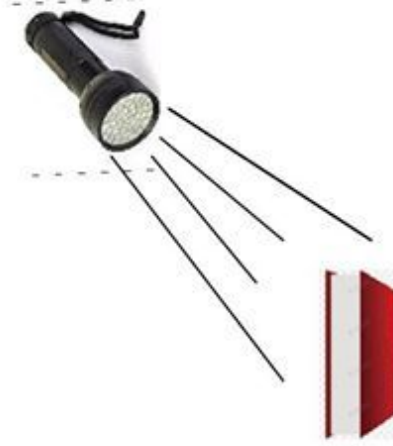
.....
مسطرة اللدائن جسم شفاف.

.....
لنتمّ عملية الرؤية يجب توفر شرطين هما الجسم العاتم والعين السليمة.

.....
ينتشر الضوء وفق خطوط منحنية

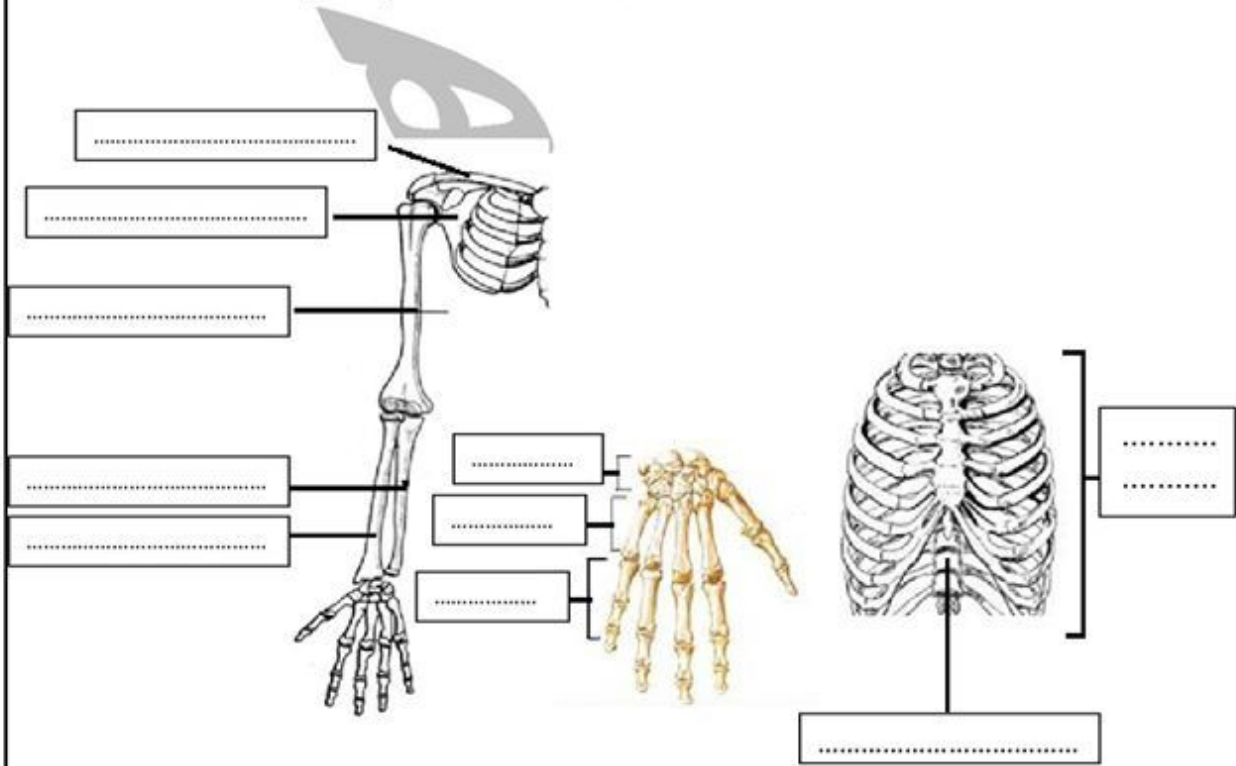
.....

التعلیمة 2-2 أرسم ظلّ الكتاب . [مع2]



السند 3: قبل مغادرتي خرجت إلى الحديقة لأقوم ببعض التمارين الرياضيّة كعادتي لتقوية جسمي استعدادا ليوم حافل بالأنشطة.

التعلیمة 3-1 أكتب أسماء العظام المشار إليها في الصور التّالية: [مع2]



التعليمة 3-2 أكمل بما يناسب. [مع3]

تتمثل وظيفة الجمجمة في حماية..... من الصدمات أما..... فيحمي كلاً
من القلب والرئتين في حين تتجلى وظيفة العمود الفقري في حماية.....

التعليمة 3-3 أصنّف في الجدول التالي العظام التالية حسب نوعها [مع1]

عظام الحوض – عظم الفخذ – فقرات العمود الفقري- الشظية

عظام مسطحة	عظام قصيرة	عظام طويلة
.....
.....
.....

التعليمة 3-4 أصلح الخطأ إن وجد. [مع3]



كسر تام

.....



كسر مغلق

.....



كسر مفتت

.....

السند 4 أصبحت بعد التمارين الرياضية شعرت بأن عضلاتي أصبحت قوية ومرنة ما منحني نشاطاً وحيوية.

التعليمة 4-1 أبين الحالة التي تكون عليها عضلات العضد فيما يلي: [مع2]
أكتب (ترتخي – تنقلص)

عضلة ذات رأسين	عضلة ذات 3 رؤوس	حركة الساعد
.....	
.....	

التعليمة 4-2 أقرأ وأربط بسهم [مع1]

- | | |
|---------------------------------------|-------------------|
| * هو ملتقى طرفي عظمين متجاورين | * الأربطة الليفية |
| * تشدّ العظمين المتجاورين | * السائل المصلي |
| * يساعد على انزلاق العظمين المتجاورين | * الغضروف المفصلي |
| * يغطّي رأس العظم | * المفصل |

مع3	مع2	مع1	
0	0	0	---
2	2.75	2.25	+--
3.5	5.25	4.25	++-
5.5	8	6.5	+++

السنة الدراسية 2020/2019

اختبار الثلاثي الأول

المدرسة الابتدائية الخاصة "ابن زهر"

في الرياضيات



القسم: السنة الخامسة

الاسم واللقب: العـــــــــــــــــدد المسند :

السند 1 : شركة المنار مصنع تونسيّ مختصّ بتعليب التونة والسردين اشترى صاحبه من الصيادين الكمّيات التالية من السمك كما يبيّن الجدول:

السمك	الكمية بلطن والقنطار	الكمية بالـكغ	ثمن شراء الكغ الواحد بالمي	ثمن الشراء الجمليّ بالمي
التونة	..ط و..ق ونصف	3450 كغ	6800 ميمي
السردين	2 ط و450 كغكغمي	5267500 مي

التعليمة 1-1 : أحوّل إلى الوحدة المطلوبة في الجدول.

التعليمة 1-2 : أبحث عن ثمن شراء سمك التونة في الجملة إضافة إلى ثمن شراء الكغ الواحد من سمك السردين وأواصل تعمير الجدول.

.....

.....

.....

.....

التعليمة 1-3 : أبحث عن ثمن شراء السمك في الجملة.

.....

.....

.....

السند 2: يفقد سمك التونة سدس وزنه بعد تنظيفه ثم يعلب.

وترصّف العلب فيما بعد في كراتين تحوي الواحدة منها 25 كغ ثم تباع في السوق بحساب 450د الكرتون الواحدة.

التعليمة 1-2: أثبت أنّ كمية سمك التونة بعد التّظيف أصبحت 2 ط و 8 ق و 75 كغ.

.....
.....
.....

التعليمة 2-2 : أبحث عن عدد كراتين التّونة .

.....
.....

التعليمة 3-2 : أبحث عن ثمن بيع كراتين التّونة.

.....
.....

التعليمة 4-2: وبلغت مداخيل بيع السردين 8870د. أبحث عن مداخيل بيع السمك في الجملة بالمي.

.....
.....
.....

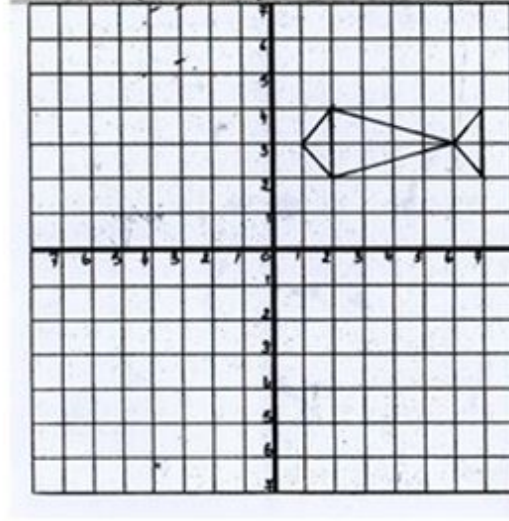
السند 3 : إضافة إلى كلفة شرائه، دفع صاحب المصنع 2620000مي كمصاريف لنقل السمك وتنظيفه

التعليمة 1-3 أطرح سؤالاً يناسب الوضعية وأجيب عنه في مرحلتين.

السؤال:.....
الإجابة:.....
.....
.....
.....

السند4: كانت علبة التونة دائرية الشكل ورسم عليها شعار الشركة .

التعليمة 4-1 : يمثل الشكل التالي شعار الشركة أرسم نظيره حسب محور التناظر العمودي.



التعليمة 4-2 أرسم دائرة مركزها "م" وقيس قطرها 10صم ثم أعيّن "ر" تنتمي للدائرة .
ماهو قيس [م ر] ؟ لماذا؟

x

[م ر]=.....صم لأنّ

مع5	مع4	مع3	مع2	مع1	
0	0	0	0	0	---
	1	0.5	1.5	1.25	+--
	2	1	3	2.75	++-
3	3	1.5	4.5	4	+++

في الحساب الذهني



القسم: السنة الخامسة

- (1)
- (2)
- (3)
- (4)
- (5)
- (6)
- (7)
- (8)

السنة الدراسية 2020/2019

اختبار الثلاثي الأول

المدرسة الابتدائية الخاصة "ابن زهر"

في الحساب الذهني



القسم: السنة الخامسة

الإجابة	السؤال
.....	(1) 3 ط و ربع = كغ
.....	(2) نصف ق = كغ
.....	(3) 6 ق و 4 كغ = كغ
.....	(4) نصف 1600000
.....	(5) ثلث 21000
.....	(6) العدد الذي يسبق مباشرة 2450000
.....	(7) أبحث عن مساحة مستطيل بعدها 150 م و 30 م
.....	(8) أبحث عن قطر دائرة شعاعها 65 صم