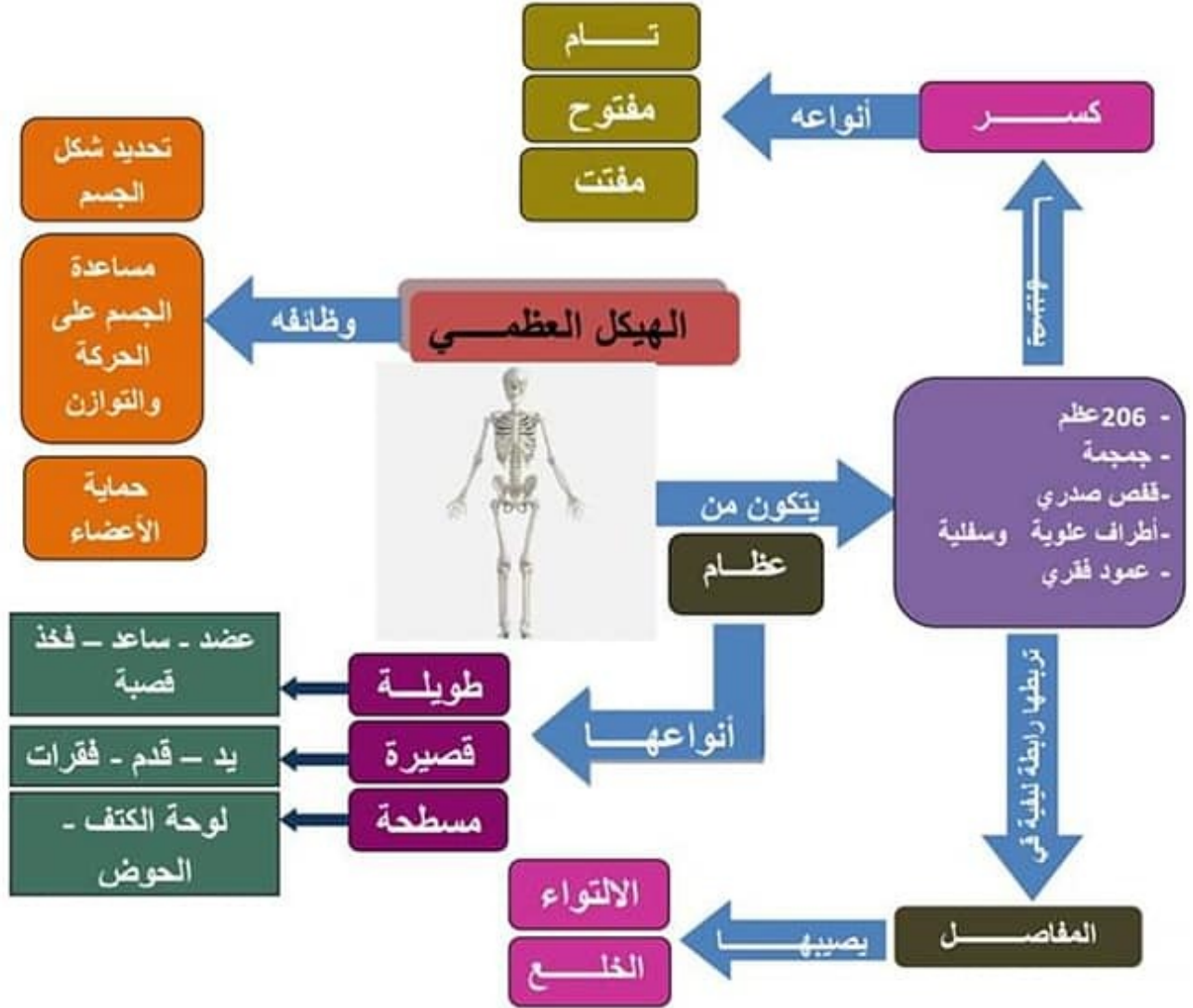


الهيكل العظمي



هدف الحصاة: يتعرف المتعلم أنواع الكسور وأعراضها وطريقة إسعاف مصاب بكسر

أتعهد مكتسباتي

1- لعظام الجسم أشكال مختلفة :

عظام طويلة كـ

عظام مسطحة مثل :

عظام قصيرة كـ :

2- للهيكل العظمي وظائف هامة منها :

3- تكون العظام يساهم في إبراز وتمتد عليه

4- تيسر المفاصل حركة وبدونها

الوضعية المشكل عدد 1

تعرضت سناء إلى حادث مرور فأصيبت بكسر تام في مستوى الساق لذلك اضطر طبيبها إلى تجبير ساقها طيلة شهر ولما شفيت أزاح الطبيب الجبيرة فحاولت ثني رجلها لكنها شعرت بالآلام قوية وعجزت عن المشي ... فارتعبت وتساءلت ... لكن الطبيب أعلمها بأنها ستستعيد حركتها بعد

رصد التصورات

1- لماذا اختار الطبيب حل تجبير الكسر ؟

2- شعرت سناء بالآلام عند محاولتها ثني ركبته بعد أن أزاح الطبيب الجبيرة ؟

3- شعرت سناء بالخوف وتساءلت ما هو السؤال الذي طرحته سناء على نفسها ؟ لماذا ؟

4- أعلم الطبيب سناء لأنها باستطاعتها تحريك رجلها كيف ذلك ؟

الوضعية المشكل عدد 2

أصيب عمر بكسر في مستوى ذراعه مما استوجب تجبيره لمدة شهر ونصف وبعد إزاحته للجبيرة حاول ثني ذراعه فعجز فدمعت عيناه وظن أن لكن الطبيب أعلمه أنه سيستطيع تحريك ذراعه بعد

رصد التصورات

أوجد مقارنة بين الكسر الذي تعرضت له سناء وتعرض له عمر ؟

.....

أنجز

1 - يصاب الإنسان في بعض الأحيان بكسر اذكر كيف يحدث ذلك ؟

2- لماذا يغادر لاعب كرة قدم الملعب متألماً ومتماسكاً بساقه ؟



أطبق وضعية 1

1- أكتب العبارة المناسبة مكان النقط لأبين كيفية معالجة الكسر :

التحام - الأشعة - جبيرة - عظم

عند إصابة طرف بكسر يخضع الطرف إلى التصوير
لتحديد كوقع الكسر ونوعه قصد تقويم العظم ثم يثبت كامل الطرف فيساعد
السمحاق على العظم بعد مرور مدة زمنية .



أطبق وضعية 2

أعمر بما يناسب : عند إسعافنا لمصاب بكسر نطالبه بـ :

- عدم تحريك
- تثبيت العضو المصاب بـ
- تجنب تمسيد العضو المصاب
- تصوير العضو المصاب بـ لتحديد مكان ونوع الإصابة
- تجبير لمدة تطول أو تقصر حسب
- عند حدوث كسر خطير يتم إصلاح الجزء المكسور باستعمال

