

منتدى مجال العلوم لمعلمي السنة السادسة



## جهاز دوران الدم ( سلسلة تمارين )

لتلاميذ السنة السادسة من التعليم الأساسي



فكرة من إعداد وإخراج : الأمد العبيدي

شارك في إنجاز هذا العمل:

السيد: حاتم الدوس

السيد: الحبيب البغاري

السنة الدراسية: 2018 / 2019

التمرين عدد 1: أكمل الفراغات بما يناسب:

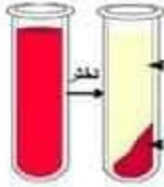
يَتكوّن الدّم من:

←

←

←

←

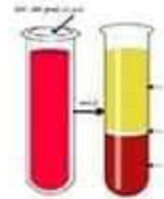


التمرين عدد 2: أكمل الفراغات بما يناسب:

يَتكوّن الدّم المتخثّر من:

←

←



التمرين عدد 3: أكمل الفراغات بما يناسب:

يَتكوّن الدّم المترسّب من:

←

←

←

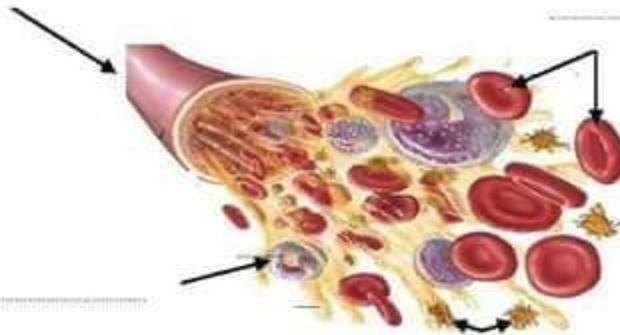
التمرين عدد 4: ما الفرق بين الدّم المتخثّر و الدّم المترسّب ؟

.....

.....

.....

التمرين عدد 5: أذكر أسماء مكونات الدّم المشار إليها بأسهم.



## التمرين عدد6: أصل بسهم بين الكرية و خاصياتها.

تحتوي على نواة

لا تحتوي على نواة

عديمة اللون

شفافة اللون

أصغر الكريات حجما



كرية دم بيضاء



كرية دم حمراء

نسبة توأجدها في الدم أصغر

نسبة توأجدها في الدم أكبر

تتكوّن في النخاع العظمي

غير منتظمة الشكل

مستديرة و مقعرة الوجهين

## التمرين عدد7: أكمل بوظيفة كل مكون للدم.

- ✓ البلازما: .....
- ✓ الكريات البيضاء: .....
- ✓ الكريات الحمراء: .....
- ✓ الصفائح الدموية: .....

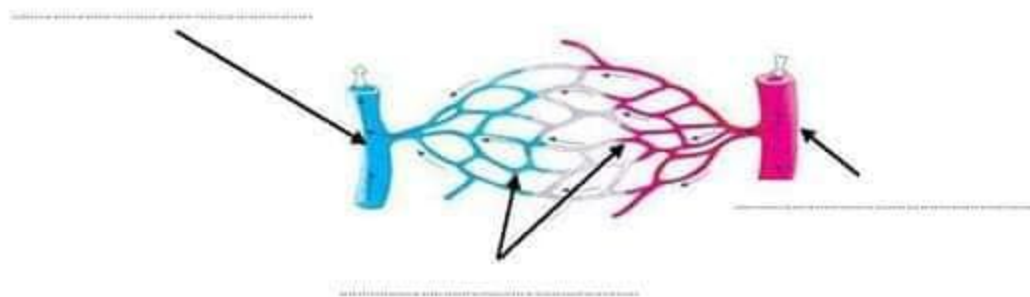
## التمرين عدد8: أكمل الفراغات بما يناسب:

تتكوّن الأوعية الدموية من: .....

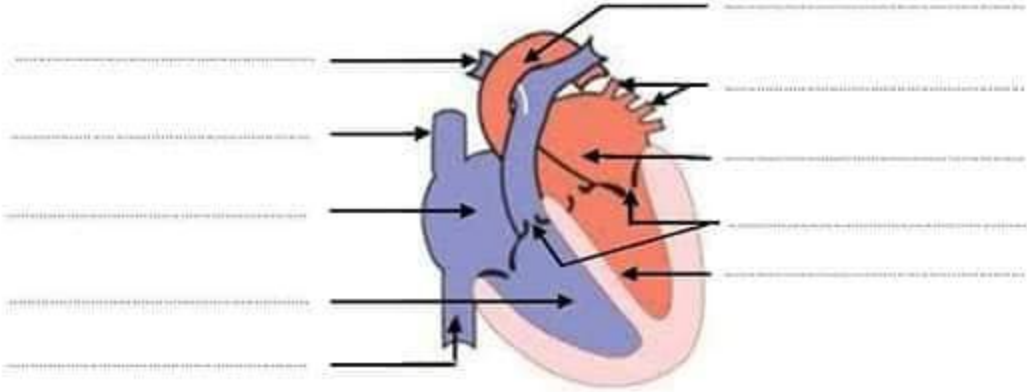
.....

.....

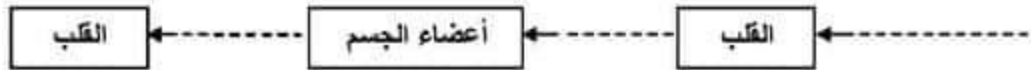
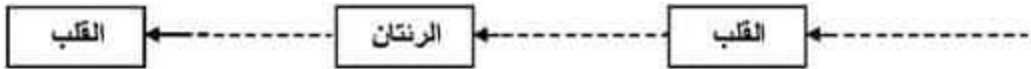
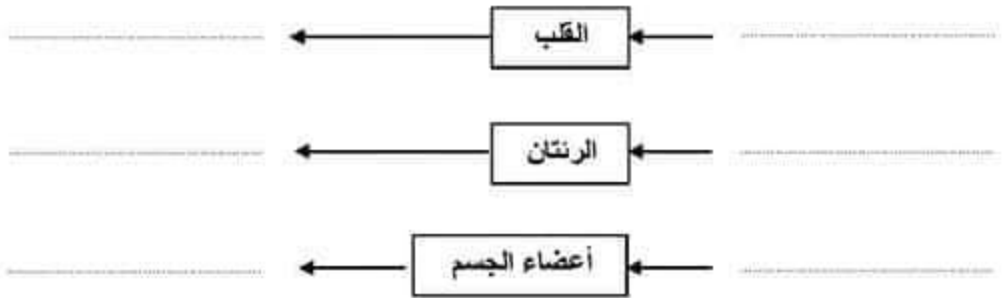
## التمرين عدد9: أذكر أسماء الأوعية الدموية المشار إليها بأسهم.



التمرين عدد 10: أذكر الأسماء المشار إليها بأسمهم.



التمرين عدد 11: أكمل كل مخطط بذكر نوع الوعاء الدموي:

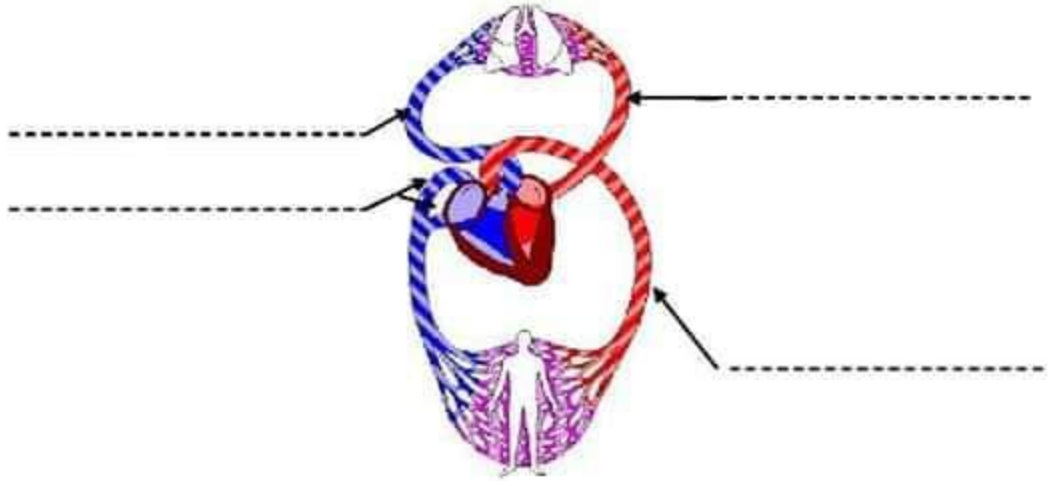


التمرين عدد 12: أ- أكمل بـ اتجاه واحد / اتجاهات مختلفة:

يدور الدم في جسم الإنسان في .....

ب- أكمل اتجاه دوران الدم بوضع أسهم على الرسم.

ج- أكتب أسماء الأوعية الدموية مكان النقاط في المخطط



د- ماهي الأوعية الدموية التي تحمل الدم الأحمر القاني؟

.....

ماهي الأوعية الدموية التي تحمل الدم الأحمر القاتم؟

.....

ماهو الفرق بين الدم الأحمر القاتم و الدم الأحمر القاني؟

.....

ماهي وظيفة الصمام في القلب؟

.....

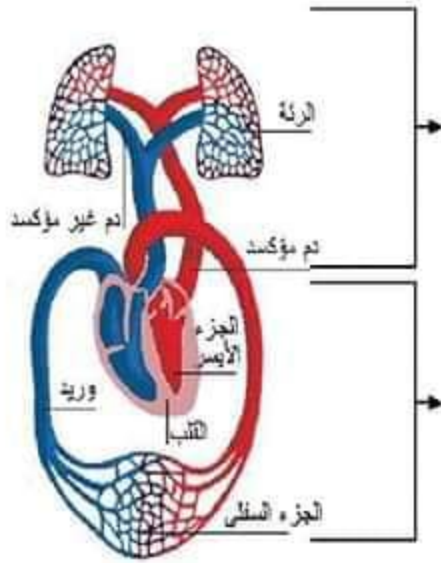
لماذا يقوم الدم بالدورة الدموية الصغرى؟

.....

لماذا يقوم الدم بالدورة الدموية الكبرى؟

.....

التمرين عدد 13: أ- أكمل بكتابة نوع الدّورة الدّموية:



ب- أكمل الفراغات بما يناسب من الكلمات لأفستّر رحلة دوران الدّم داخل جسم الإنسان:

✓ في الدّورة الدّموية ..... يخرج الدّم ..... إلى .....  
 من البطين الأيمن عبر ..... فيتمّ التّبادل الغازي بين الجسم و المحيط  
 ثم يعود إلى الأذين الأيسر محمّلا ..... بعد أن تخلّص من .....  
 عبر .....

✓ في الدّورة الدّموية ..... يخرج الدّم ..... إلى .....  
 من البطين الأيسر عبر ..... فيتمّ التّبادل الغازي بين الجسم و المحيط  
 ثم يعود إلى الأذين الأيمن محمّلا ..... بعد أن تخلّص من .....  
 عبر .....



التمرين عدد16: أصلح الخطأ في كل إفادة معاً يلي

يمكّن الصّمام من رجوع الدّم من البطين إلى القلب

الشرايين متّصلة بالأذنين الأيمن و الأذنين الأيسر في القلب

تنشأ الكريّات الحمراء و الكريّات البيضاء و الصفائح الدّمويّة في الطّحال و الكبد

تترسّب الكريّات الحمراء و الصفائح الدّمويّة ثمّ من بعدها تترسّب البلازما

يعطي غاز الأكسجين الدّم لونه الأحمر

يوجد المصل و العلقّة في الدّم المترسّب

تتّصل الأوردة بالبطين الأيمن و البطين الأيسر في القلب

يدور الدّم في جسم الإنسان في اتجاهات مختلفة

تتقل الكريات الحمراء الأغذية إلى الخلايا و الفضلات إلى مراكز الإخراج

