

إمضاء الطالب

--	--	--	--	--	--	--

عدد الترميم:

--

الاسم: \_\_\_\_\_

المدرسة الأصلية: \_\_\_\_\_



--

## Text

1. Katy and her friend Paul go to Bedford school. It's a big school for boys and girls of different nationalities. In this school, there are fifteen classrooms and a computer room. Next to the computer room, there's a playground where the pupils can play.

2. Paul and Katy are good at maths and English but their favourite subject is music. Paul plays the guitar and Katy plays the piano. In the music lesson, they listen to music from different countries. Then, the children choose a song. The teacher writes the words on the blackboard and the pupils sing the song together.

### Reading Comprehension (6 marks)

#### 1- Tick (✓) the right option to complete the sentence. (1mark)

In the  class, pupils sing—

- a) together                       b) in pairs.                       c) in groups.

#### 2- Tick the two true statements. (2 marks)

- a) Katy and Paul listen to English music.   
 b) The teacher writes the favourite song of his pupils on the blackboard.   
 c) The playground is near the computer room.   
 d) Paul loves playing the piano.

#### 3- Complete the sentences with three words from paragraph 2. (3marks)

Paul and his friend study at Bedford school. It's a big school where pupils come from  countries. The two children enjoy playing the piano and the  because playing music is their  hobby.

### Language (8 marks)

#### 1- Circle the right option. (3marks)

Masha is a nice little girl. (   ) likes all animals, ( because /  ) her favourite one is the bear. She lives (   ) a small yellow house in Russia.

الاختبار: الإنجليزية	الجمهورية التونسية ○○○ وزارة التربية
ضارب الاختبار: 1	
الحصة: من 09,30 دقيقة إلى 10,15 دقيقة	مناظرة الدخول إلى المدارس الإعدادية النموذجية هجرة 2019

2- Write the opposite of the underlined words to complete the sentences. (2 marks)

Teacher: Can you open the window please? It's very cold! / hnt

Pupil: The window on the right / on the left?

Teacher: Yes, thank you.

3- Fill in the blanks with three words from the box. (3 marks)

up / animals / for / to

Today is hot and sunny. Bill is up early because their classes are going to the zoo. When they get to school, their friends are on the bus. Bill tells his friends about his favourite animals.

I. Writing (6 marks)

1- Reorder the words to make questions. (2 marks)

a) books / bag / How / your / have / in / many / got / you ?

How many books have you got in your bag?

b) ready / exam / Are / the / you / for ?

Are you ready for the exam?

c) watch / Who / game / 's / to / the / going / football ?

Who is going to watch the football game?

d) you / do / tonight / to / What / going / are ?

What are you going to do tonight?

2- Answer the following questions to write a short e-mail (four sentences) to your new friend "Sally" to tell her about yourself. (4 marks)

- How many brothers and sisters have you got? / What's your hobby?
- What's your favourite school subject? / What's your favourite T.V programme?

YAHOO!

Compose - Sent Save Draft

To: Brown.Sally@yahoo.uk CC BCC

Subject: A new friend

Dear Sally,  
How are you? My name is Tom.

**Model Essay :** I have got two sisters and one brother. My best hobbies are painting, playing karate and video games. At school, I like all subjects but my favourite one is English, because my teacher is nice and friendly. In my free time, I enjoy watching cartoon star programs and my favourite one is « strawberry shortcake ».

What about you Sally?

Love  
Tom



الاختبار : الفرنسية	الجمهورية التونسية ○○○ وزارة التربية
طابق الاختبار : 1	
الفترة : من 08 إلى 09	مناقشة الدخول إلى المدارس الإعدادية النموذجية دورة 2019

### Compréhension :

1. Qu'est-ce qui attire l'attention de l'enfant en voyant le vieil homme pour la première fois ?

☞ Ce qui attire l'attention de l'enfant en voyant le vieil homme pour la première fois ce sont les rides qui couvrent sa figure.

2. Pourquoi le garçon a-t-il offert son goûter au vieil homme ?

☞ Le garçon a offert son goûter au vieil homme parce qu'il l'a vu chanceler et s'appuyer au mur pour ne pas tomber et il a remarqué qu'il était très pâle et tout en sueur./ parce qu'il a remarqué qu'il a faim/ qu'il est mal à l'aise./ qu'il ne va pas bien ...

3. a- Remplace ce qui est souligné par un mot ou une expression de même sens :

- Le vieil homme regarde la devanture de la boutique.
- ☞ Le vieil homme regarde la vitrine / la façade de la boutique.
- J'ai vu le vieillard chanceler avant de s'appuyer au mur pour ne pas tomber.
- ☞ J'ai vu le vieillard traher/ trébucher/ taillir avant de s'appuyer au mur pour ne pas tomber.

b- Remplace ce qui est souligné par un mot ou une expression de sens contraire :

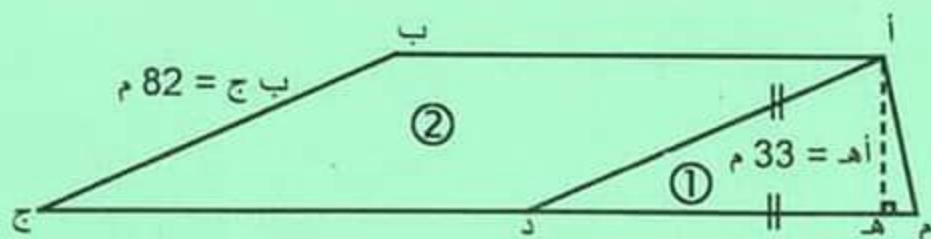
- Ma mère me répond sur un ton mécontent.
- ☞ Ma mère me répond sur un ton content/ satisfait.
- Les rides enlaidissent l'inconnu.
- ☞ Les rides embellissent/ rendent plus beau l'inconnu.

4. L'enfant croit que ses parents seront fiers de lui. Dis pourquoi.

☞ L'enfant croit que ses parents seront fiers de lui car il était serviable et solidaire avec le vieil homme/ car il a tendu la main au vieil homme/ car il a soutenu le vieil homme / accepter toute autres idées parlant de la solidarité

### المسألة رقم 3:

يملك مستثمر قطعتي أرض متجاورتين تبلغ مساحتهما الجملية 47,355 آر. الأولى على شكل مثلث أ د م متقايس الضلعين والثانية على شكل متوازي أضلاع أ ب ج د كما بيّنه الرسم التالي:



1. أحسب مساحة القطعة الأولى (مع التعليل).

قرّر المستثمر بناء مصنع وتجهيزه بالمعدّات على القطعة الثانية.

لتوفير المبلغ اللازم لذلك، باع القطعة الأولى بـ 75 د المتر المربع الواحد واقترض من البنك مبلغاً من المال يمثل  $\frac{7}{10}$  المبلغ اللازم.

2. أحسب بالدينار قيمة القرض.

أحاط المستثمر القطعة الثانية بسياج وترك مذخلاً قيس عرضه 6 م.

3. أحسب بالمتر قيس طول السياج.

(1)

أ د م مثلث متساوي الساقين  
 أ د = 2 م = 2 م ج لأن أ ب ج د متوازيات متتالية  
 يعني م د = 2 م ج

$$\boxed{1353} = \frac{33 \times 22}{2} = \frac{84 \times 2}{2} = \text{مساحة أ د م}$$

(2) نصف بيع الأرض  $101475 = 75 \times 1353$   
 المعادلة المناسبة للوضعية هي:

$$101475 + \frac{7}{10} \text{ المبلغ القرض} = \text{المبلغ القرض}$$

$$\text{يعني } 101475 - \frac{3}{10} \text{ المبلغ القرض}$$

$$338250 = \frac{10 \times 101475}{3}$$

حتمية القرض بالدينار:

$$\boxed{236775} = \frac{7 \times 338250}{10}$$

(3) مساحة القطعة الثانية  $47355 = 33 \times 1435$   
 $47355 = 1393 \times 3382$

[أ ب] هو الفرق بين المساحات المتوازنة المتتالية المتوافقة للقائمة ج  
 أ ب = د ج = 3382 : 33 = 102,5  
 طول السياج هو =  $(2 \times 102,5 + 2 \times 62) \times 6 = 363$

الاختبار: الرياضيات	الجمهورية التونسية ○○○ وزارة التربية
ضارب الاختبار: 1	
الحصة: من س08 إلى س09	مناظرة الدخول إلى المدارس الإعدادية النموذجية دورة 2019

### المسألة رقم 1:

يملك مواطن مبلغا من المال أنفق منه  $\frac{3}{7}$  لشراء لوحة رقمية بتخفيض نسبته 25 % من ثمنها الأصلي.

أراد أن يشتري بما تبقى لديه من مال طاولة و 6 كراسي، علما أن ثمن الطاولة 90 د.

فلاحظ أن المبلغ المتبقي يُمكنه من شراء الستة كراسي ويتبقى منه 30 د أو شراء الطاولة

و 4 كراسي دون أن يتبقى من المبلغ شيء.

1. أحسب المبلغ المالي المتبقي.

2. أحسب ثمن اللوحة الرقمية قبل التخفيض.

### المسألة رقم 2:

غادرت سيارة المدينة "أ" على الساعة التاسعة إلا الربع صباحا في اتجاه المدينة "ب" التي

تبعد عنها 124 كم، وقد كان خزّانها مملوءا إلى ثلث سعته. وبعد قطع مسافة 1 كم، عاد السائق

أدراجه إلى المدينة "أ" ليزود سيارته بـ 10 ل إضافية من الوقود، ثم استأنف سيره من جديد في

اتجاه المدينة "ب" بعد أن قضى 5 دق بمحطة البنزين.

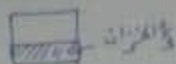
1. أحدّد ساعة وصول السيارة إلى المدينة "ب" علما وأن معدل السرعة يساوي 70 كم/س.

عند الوصول إلى المدينة "ب" بقي بالخزان 15 ل.

2. ما هي سعة الخزان إذا علمت أن كمية البنزين المستهلكة تمثل  $\frac{3}{5}$  الكمية المتبقية ؟



المدينة أ



124 كم

المدينة ب  
المدينة أ ←  
← المدينة ب

المساحة التي غطتها في المسلة أ = 124 كم + 2 كم = 126 كم

الزمن المستغرق في السير

$$108 \text{ دقيقة} = \frac{60 \times 126}{70} = 108 \text{ دقيقة} = 1 \text{ ساعة و } 48 \text{ دقيقة}$$

ساعة الوصول = 6 ساعات و 45 دقيقة + 1 ساعة و 48 دقيقة + 5 دقائق

$$9 \text{ ساعات و } 38 \text{ دقيقة} = 9 \text{ ساعات و } 38 \text{ دقيقة}$$

كمية التبريد المستعمل

$$3 \times 15 = 45 \text{ لتر}$$

يعني  $\frac{1}{3}$  ساعة التخزين + 15 لتر = ساعة التخزين عند نقطة في المرة الثانية

$$15 \text{ لتر} = 9 \text{ لتر} - (15 \text{ لتر} + \frac{1}{3} \text{ ساعة التخزين})$$

$$15 \text{ لتر} = 1 \text{ لتر} + \frac{1}{3} \text{ ساعة التخزين}$$

$$14 \text{ لتر} = \frac{1}{3} \text{ ساعة التخزين}$$

$$42 \text{ لتر} = 3 \times 14 \text{ لتر} = 3 \times \frac{1}{3} \text{ ساعة التخزين}$$

Bekri Naceur



إعداد المعلمين

--	--

--	--	--	--	--	--

عدد الترميز

--

اللقب

الاسم

الدرجة العلمية

20
----

# اصلاح الياس عبشوق

## الوضعية عدد 1

السند 1: خلال التجول وسط المدينة ولقاة أفراد عائلتها، شد انتباه زيم اصطفاك عددا من العازلة أمام متارة التزاح بالمدم. فتأملت ما درست حول محور الدم.

العلامة 1: أكمل تعبير الجدول بما يناسب:

مكونات الدم	الوظائف الحيوية	الخلايا	كيفية الدم البيضاء
وظيفة	نقل الدم	نقل الغذاء في الأعضاء الجسم	الدفاع عن الجسم

العلامة 2: املح كل خطأ ورد في الإفادة التالية:

يخرج الدم من الرئتين محملا بالأكسجين في العاء خلايا الجسم عبر الأوردة.

يخرج الدم من القلب محملا بالأكسجين في العاء الأعضاء الجسم عبر الشرايين.

السند 2: تناولت زيم وقت العشاء سلطة ومسكة متونة.

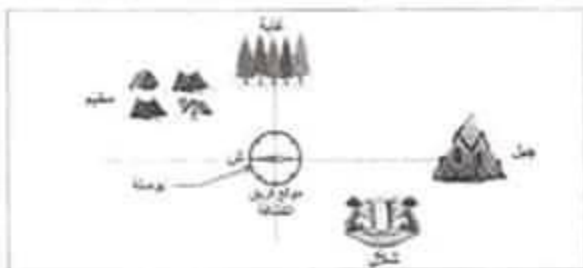
العلامة: أعلل سبب عدم توازن وجة عشاء زيم بذكر المجموعة الغذائية الزائدة:

هذه الوجبة غير متوازنة لأنها اعتوت لظلال الغنية للتمو والسمنة (والغنية القوية والسليمة) لكن بتفسيها الغنية للظلال.

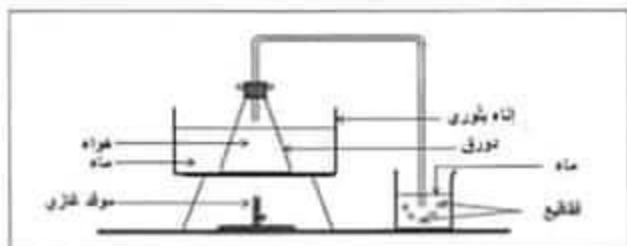
## الوضعية عدد 2

السند 1: تاه فريق الكشافة في العابة فاستعان القائد بوضلة وعريضة لتحديد الإتجاهات والوقوف.

العلامة: أكمل الفراغ بتحديد الوقوع أو الإتجاه مستعينا بالرسم التالي:



السؤال (2): يذكر فرس التحارب التي أجراها مع رفاقه في نادي العلوم حول خصائص الهواء ومكوناته.  
 التعليم 1 أ: اكتب سبب خروج دخانك الهواء يذكر خاصية الهواء الممتدة بالتحربة التالية:



التعليق: يتمدد الهواء داخل التوريق عند تسخينه فيصعد الهواء عبر الأنبوب وتخرج لفلق عبر فوهته المنفورة في الماء.  
 فقول ان الهواء يتمدد بمفعول الحرارة

مع 2

التعليم 1 ب: أعدد نوع احتراق غاز الموقد انطلاقا من الإفادة التالية:  
 بعد عملية التسخين. لاحظ فرس تكون طبقة سوداء على الجدار السفلي للإلانة التوريق.  
 نوع الاحتراق: احتراق غير تام

مع 1

السؤال (3): ساعدت الأمطار رجال الإطفاء على إخماد الحرائق التي خلفت كارثة بينة. جنت حيوانات متفخمة في بركة المياه وأشجارا جرداء. لقد تم التحذير الأهالي من شرب هذه المياه واستعمالها.

التعليم 1: أعدد عرضين لمرض الحشيش القلعة من بين الإفادات التالية بوضع العلامة (X) في العانة المناسبة:

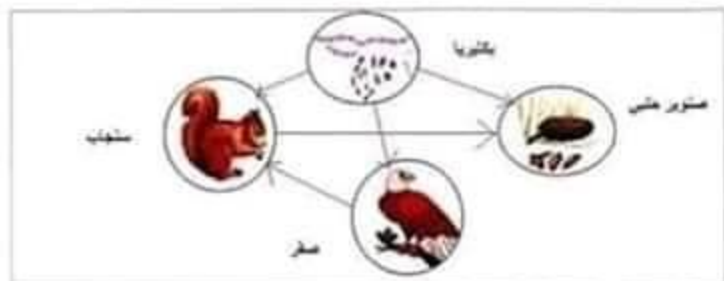
اصلاح الياس  
عيشوق

- إلام حادة في الظهر والأطراف
- إلام شديدة في الأمعاء
- صداع وحرارة مرتفعة في الجسم
- فشل عضلي

مع 1

لا يكتب شيء هنا

التعليمة 2 أ : أربط بسهم بين الكائنات الحية التالية وفقا للعلاقة "... يتغذى على ..." للحصول على سلسلة غذائية:



مع 2

التعليمة 2 ب : أتمم الحلقة التي يملكها الضور الحلي في هذه السلسلة الغذائية:  
الضور الطليبي : كائن منتج

مع 1

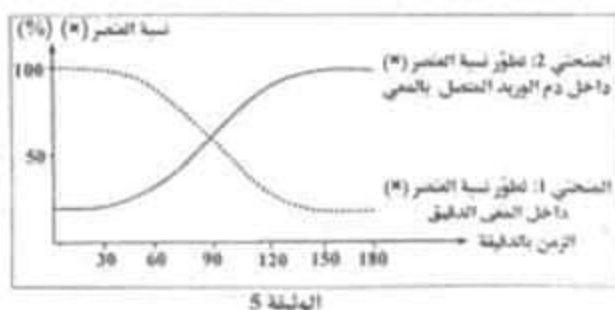
التعليمة 2 ج : اختر علاقة التكبير بالحلات المكونة لهذه السلسلة الغذائية.  
تعد موت الكائنات المنتجة و المستهلكة في هذه السلسلة فان البكتيريا تقوم بتفكيك المواد العضوية وتحويلها الى املاح معدنية صالحة لتغذية النبات الاخضر  
التعليمة 3: امسح كل خطأ ورد في الازدادة التالية:

مع 2

الوسط البشري هو مجموعة الكائنات الحية المستقلة عن بعضها البعض.  
الوسط البيئي هو مجموعة من الكائنات الحية و مواد غير حية مرتبطة ببعضها البعض

مع 3

اصلاح الياس  
عيشوق



2) لدراسة مصير العنصر (X) تابعنا تطور نسبة هذا العنصر داخل المعى الدقيق وفي دم الوريد المتصل به لدى شخص تناول مطول من العنصر (X).  
تمثل الوثيقة عدد 5 النتائج المتصل عليها.

أ- حلل المنحنين البيانيين مبرزا العلاقة بين تطور نسبة العنصر (X) داخل كل من المعى الدقيق والدم.

نلاحظ من خلال الوثيقة انخفاضاً تدريجياً في نسبة العنصر x داخل المعى الدقيق من 100% إلى 50% في غضون 90 دقيقة يرافقه ارتفاع تدريجي في نسبته داخل دم الوريد المتصل بالمعى من 60% إلى 50% ثم ترتفع تدريجياً نسبة العنصر x داخل دم الوريد لتصل إلى 100% في حين تنخفض نسبته داخل المعى لتتعدم في غضون 90 دقيقة.

ب- استنتج الحدث الذي وقع في مستوى المعى الدقيق.

الإمتصاص

3) تابعنا تطور وزن مجموعة من الفئران في فترتين من الزمن

- الفترة الأولى: أثناء تناولها غذاء بدون بروتيدات
- الفترة الثانية: أثناء تناولها نفس الغذاء مع إضافة كمية من العنصر (X).  
تعبير الوثيقة عدد 6 النتائج المتصل عليها

الوزن (g)	الفترة الأولى			الفترة الثانية		
	0	20	40	80	100	120
الزمن (الأيام)						
	70	55	40	60	85	110

الوثيقة 6

أ- حلل النتائج المبينة بالجدول.

في الفترة الأولى تناولت الفئران غذاء بدون بروتيدات فتراجع وزنها من 70غ إلى 40غ في غضون 40 يوماً ثم ارتفع وزنها تدريجياً إلى 110غ عندما تناولت نفس الغذاء مع إضافة العنصر x إلى غذائها في غضون 40 يوماً

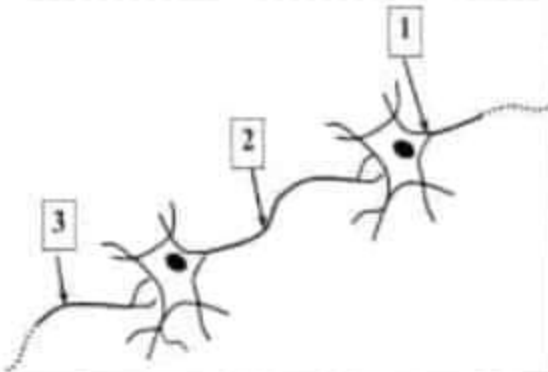
ب- بين أهمية البروتيدات في الجسم.

البروتيدات أغذية بناءة تساهم في صنع خلايا الجسم وتجديد أنسجته لتأمين نموه وصيائه.

1) تُمثل الوثيقة الجانبية رسماً توضيحياً لخلايا عصبية مترابطة.

نُقل السَّيالة العصبية:

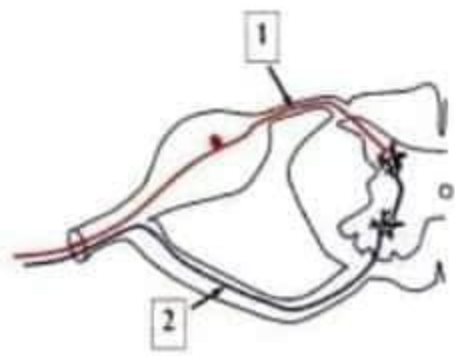
- أ - في الاتجاهين بين العنصرين 1 و 3.
- ب - من العنصر 3 إلى العنصر 1.
- ج - من العنصر 1 إلى العنصر 2.
- د - من العنصر 2 إلى العنصر 3.



2) تُمثل الوثيقة الجانبية رسماً توضيحياً لجزء من مقطع عرضي للشَّخاخ الشوكي.

نُقل السَّيالة العصبية:

- أ - المائدة بواسطة العنصر 2.
- ب - الحبة بواسطة العنصر 2.
- ج - الحركة بواسطة العنصرين 1 و 2.
- د - الجابدة بواسطة العنصرين 1 و 2.



3) تجسم الوثيقة الجانبية طورا من أطوار الدَّورة القلبية.

الطَّور هو:

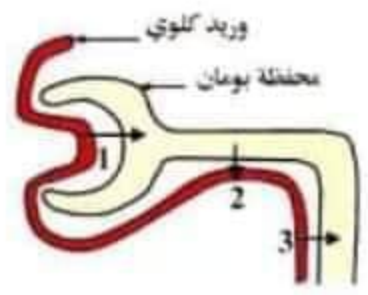
- أ - الانساط العام.
- ب - الانقباض الأذيني.
- ج - الانقباض البطيني.
- د - الانقباض البطيني والانقباض الأذيني.



4) تُمثل الوثيقة الجانبية رسماً توضيحياً لجزء من النفرون.

تم إعادة امتصاص الجلوكوز في الاتجاه:

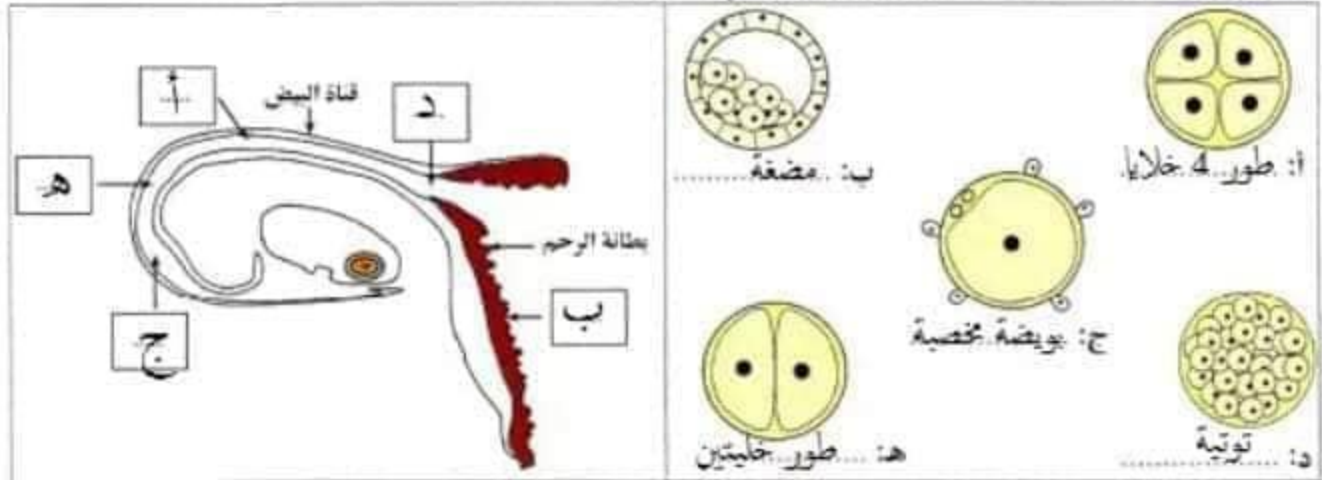
- أ - 1.
- ب - 2.
- ج - 3.
- د - 1 و 3.



التصريح الثاني: (4 نقاط)

تمثل الوثيقة عدد 1 رسوماً غير مرتبة لبعض المراحل التي تمر بها البويضة إثر إخصابها.

تمثل الوثيقة عدد 2 مقطعاً طولياً لجزء من الجهاز التناسلي عند المرأة.



الوثيقة 2

الوثيقة 1

1 سم كل من الرسوم (أ)، (ب)، (ج)، (د) و (هـ) بالوثيقة عدد 1.

2 حدّد مكان حدوث هذه المراحل وذلك بوضع الحرف المناسب لكل مرحلة من الوثيقة عدد 1 في الإطار المناسب لها بالوثيقة عدد 2.

3 أكمل الجدول التالي بتحديد عدد خلايا الجنين:

عدد خلايا الجنين	بعد يوم من الإخصاب	بعد يومين من الإخصاب
.....	2.....	4.....

4 أذكر كيف يتطور الجنين من اليوم الرابع إلى اليوم السابع بعد الإلقاح.

تؤدي انقسامات الخلايا المتتالية إلى تكون التوتية (64 خلية) في اليوم 4 ويبرز داخلها تجويف فتتحول إلى مضغة في اليوم 5 والتي تنغرس بطانة الرحم في اليوم 7 بعد الإلقاح وهو ما يعرف بالتعشيش.

#### التصريح الثالث (4 نقاط)

تُشكل الوتيرة عدد 3 رسما مبسطا لبنية شريحية من جهاز التنفس

1 أكتب على الوتيرة 3 البيانات الموافقة لأرقام من 1 إلى 3.

2 أذكر الخاصية المميزة في بنية العنصر رقم 2 الملائمة لتأمين التبادل الغازي مع الدم.

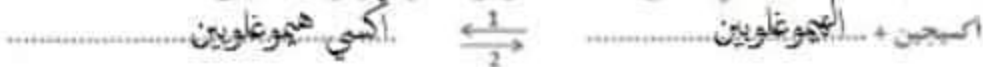
..... سمك جداره (لا يتعدى 0.5 ميكرومتر).....

3 ينقل الدم الغازات التنفسية بين الرئتين وبإلى أعضاء الجسم

أ- سمِّ مكوّنات الدم المسؤولة عن نقل الغازات التنفسية.

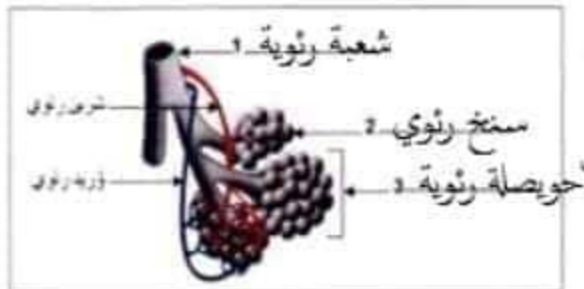
الكريات الحمراء

ب- أتمم المعادلة التالية التي تلخص تفاعلات عنصر من عناصر الدم مع الأكسجين:



ج- حدّد بالجدول التالي موقع حدوث كل من التفاعلين 1 و 2 داخل الجسم.

موقع التفاعل	التفاعل 1	التفاعل 2
.....	الرئتان	خلايا أعضاء الجسم



الوتيرة 3